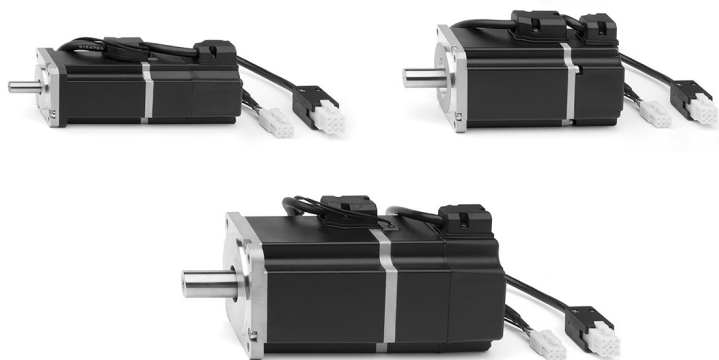


# Elektromotoren Serie MTB

## Bürstenlose Motoren 100, 400, 750, 1000 W



Die Elektromotoren der Serie MTB wurden von Camozzi für den Einsatz mit dem neuen Programm an elektrischen Antrieben entwickelt. Es besteht die Möglichkeit, die Motoren in Verbindung mit den Elektrozylindern der Serie 6E, als auch mit den Linearantrieben der Serie 5E zu verwenden. Die Motoren der Serie MTB sind bürstenlose AC-Synchron Motoren mit einer Leistung von 100, 400, 750, 1000 W.

- » Hohe Dynamik
- » Gebremst oder ungebremst
- » Mit Absolutencoder 13-bit
- » Verschiedene Baugrößen und Leistungen für vielfältige Einsatzgebiete
- » Version IP65

Als Standard werden diese Motoren mit einem 13-bit-Encoder mit 10.000 Pulse/Umdrehung ausgerüstet und mit oder ohne Bremse angeboten. Die hohe Dynamik garantiert ein konstantes Drehmoment über den gesamten Geschwindigkeitsbereich. Dank der geringen Massen eignet sich die Serie MTB besonders für hohe Dynamik, z.B. bei häufigen Richtungswechseln oder hohen Positionierfrequenzen.

### ALLGEMEINE KENNGRÖSSEN

<b>Leistung</b>	100 W (Mod. MTB-010-...) 400 W (Mod. MTB-040-...) 750 W (Mod. MTB-075-...) 1000 W (Mod. MTB-100-...)
<b>Motortyp</b>	Permanenterregter Synchron-Servomotor
<b>Magnete</b>	Neodym-Eisen-Bar-Magnete
<b>Gehäuse</b>	Aluminium
<b>Farbe</b>	Schwarz
<b>Schutzart</b>	IP65 (motor) IP40 (motorwelle) IP20 (stecker)
<b>Isolierstoffklasse</b>	Klasse A
<b>Wellenende</b>	Ohne Passfedernut
<b>Nominaldrehmoment</b>	0.32 Nm (100 W) - 1.27 Nm (400 W) - 2.4 Nm (750 W)
<b>Spitzendrehmoment</b>	3x Nominal-Drehmoment
<b>Bremsmoment (nur Motoren mit Bremse)</b>	0.32 Nm (100 W) - 1.27 Nm (400 W) - 2.4 Nm (750 W)
<b>Lebensdauer</b>	> 20 000 h (unter Nennlast)
<b>Anschluss: Motor</b>	Kabel 300 mm (mit Kabelschwanz 100-750 W, bei 1KW Motor mit Stecker direkt am Gehäuse integriert)
<b>Anschluss: Encoder</b>	Kabel 300 mm (mit Kabelschwanz 100-750 W, bei 1KW Motor mit Stecker direkt am Gehäuse integriert)
<b>Kühlung</b>	Integrierte Kühlung
<b>Temperaturkontrolle</b>	Nein
<b>Encoder</b>	Inkrementeller 13-bit TTL- Encoder, 10 000 Pulse/Umdrehung
<b>Betriebstemperatur</b>	0 °C ÷ 40 °C
<b>Lagertemperatur</b>	-15 °C ÷ 70 °C
<b>Luftfeuchtigkeit</b>	Bis 80 % relative Feuchtigkeit
<b>Max. Aufstellhöhe</b>	1000 m über NN

**MODELLBEZEICHNUNG**

<b>MTB</b>	<b>-</b>	<b>010</b>	<b>-</b>	<b>2</b>	<b>-</b>	<b>0</b>	<b>-</b>	<b>E</b>
------------	----------	------------	----------	----------	----------	----------	----------	----------

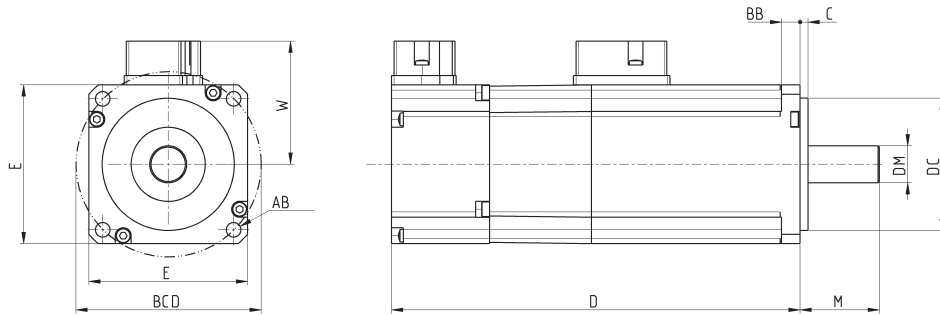
<b>MTB</b>	SERIE
<b>010</b>	LEISTUNG 010 = 100 W 040 = 400 W 075 = 750 W 100 = 1000 W
<b>2</b>	VERSORGUNGSSPANNUNG 2 = 220 V DC
<b>0</b>	BREMSE 0 = ohne Bremse F = mit Bremse
<b>E</b>	ENCODER E = Standard 13 bit
	VERSION = Standard P = IP65

ELEKTROMOTOREN SERIE MTB

**Elektromotoren Serie MTB - Abmessungen**

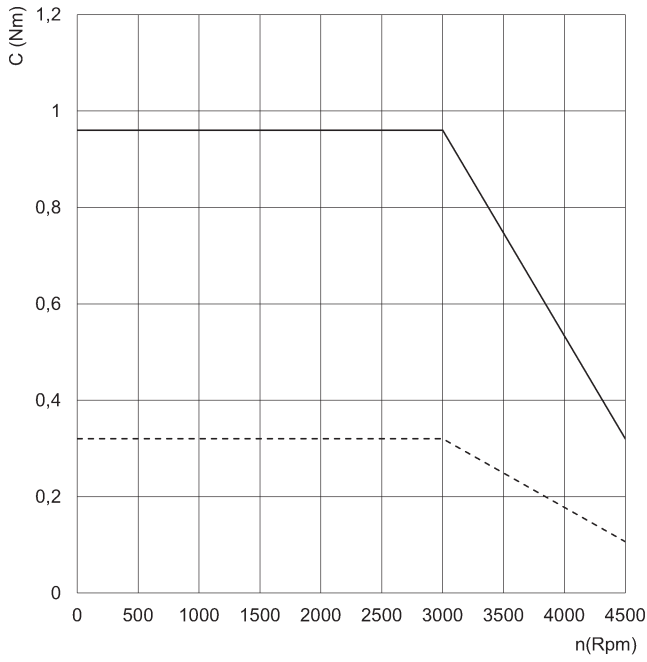


Lieferumfang:  
Motor  
4 Schrauben



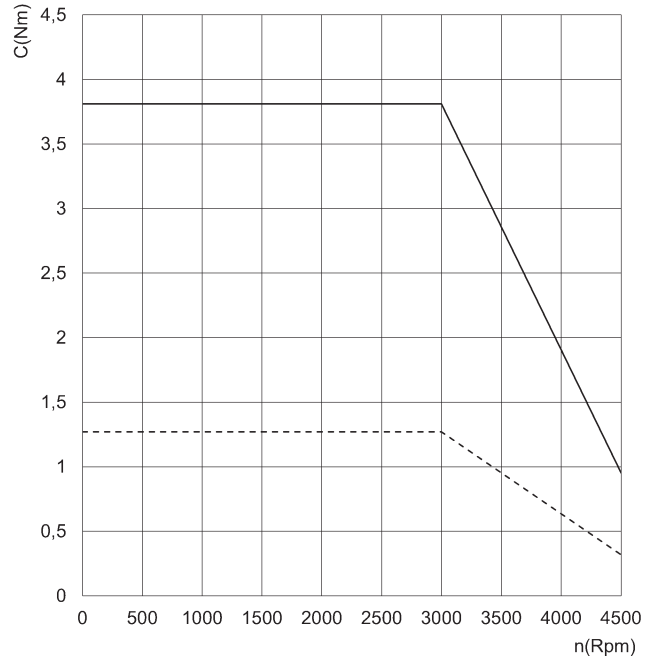
Mod.				D	E	W	$\varnothing_{DM}^{(h6)}$	M	$\varnothing_{DC}$	C	BCD	$\varnothing_{AB}$	BB	cavi	J (Kgc <sup>2</sup> )	Gewicht (kg)
MTB-010-2-0-E	100 W	0,356 Nm/Arms	21,98 Vrms/krpm	110.5	42	32	8	25	30 f7	2.5	45	3.4	12	300±10	0,36	0.63
MTB-010-2-0-EP	100 W	0,356 Nm/Arms	21,98 Vrms/krpm	110.5	42	32	8	25	30 f7	2.5	45	3.4	12	300±10	0,36	0.75
MTB-010-2-F-E	100 W	0,356 Nm/Arms	21,98 Vrms/krpm	139	42	32	8	25	30 f7	2.5	45	3.4	12	300±10	0,38	0.76
MTB-010-2-F-EP	100 W	0,356 Nm/Arms	21,98 Vrms/krpm	139	42	32	8	25	30 f7	2.5	45	3.4	12	300±10	0,38	0.9
MTB-040-2-0-E	400 W	0,51 Nm/Arms	31,9 Vrms/krpm	121.5	60	46.5	14	30	50 h7	3	70	5.5	7.5	300±10	0,27	1.31
MTB-040-2-0-EP	400 W	0,51 Nm/Arms	31,9 Vrms/krpm	121.5	60	46.5	14	30	50 h7	3	70	5.5	7.5	300±10	0,27	1.4
MTB-040-2-F-E	400 W	0,51 Nm/Arms	31,9 Vrms/krpm	159	60	46.5	14	30	50 h7	3	70	5.5	7.5	300±10	0,31	1.86
MTB-040-2-F-EP	400 W	0,51 Nm/Arms	31,9 Vrms/krpm	159	60	46.5	14	30	50 h7	3	70	5.5	7.5	300±10	0,31	1.95
MTB-075-2-0-E	750 W	0,47 Nm/Arms	28,4 Vrms/krpm	140	80	56.5	19	40	70 f6	3	90	6.6	9	300±10	1,4	2.66
MTB-075-2-0-EP	750 W	0,47 Nm/Arms	28,4 Vrms/krpm	140	80	56.5	19	40	70 f6	3	90	6.6	9	300±10	1,4	2.75
MTB-075-2-F-E	750 W	0,47 Nm/Arms	28,4 Vrms/krpm	176	80	56.5	19	40	70 f6	3	90	6.6	9	300±10	1,46	3.32
MTB-075-2-F-EP	750 W	0,47 Nm/Arms	28,4 Vrms/krpm	176	80	56.5	19	40	70 f6	3	90	6.6	9	300±10	1,46	3.45
MTB-100-2-0-EP	1000 W	0,94 Nm/Arms	54,7 Vrms/krpm	141	130	113	24	55	110	3	145	9	12	-	7,6	5.8
MTB-100-2-F-EP	1000 W	0,94 Nm/Arms	54,7 Vrms/krpm	175	130	113	24	55	110	3	145	9	12	-	8,7	7.7

**Drehmoment/Geschwindigkeit Motoren**



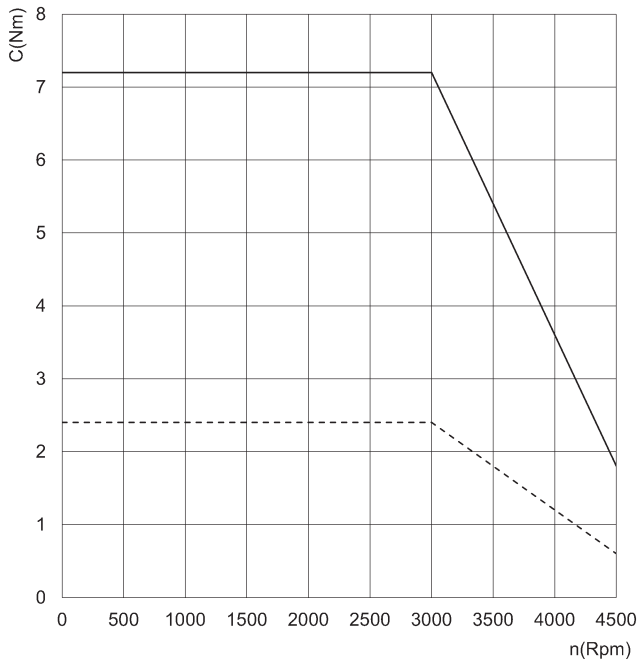
MTB-010..

C = Drehmoment  
 n = Umdrehungen/min  
 Durchgängige Linie = Spitzendrehmoment  
 Gestrichelte Linie = Nominal-Drehmoment



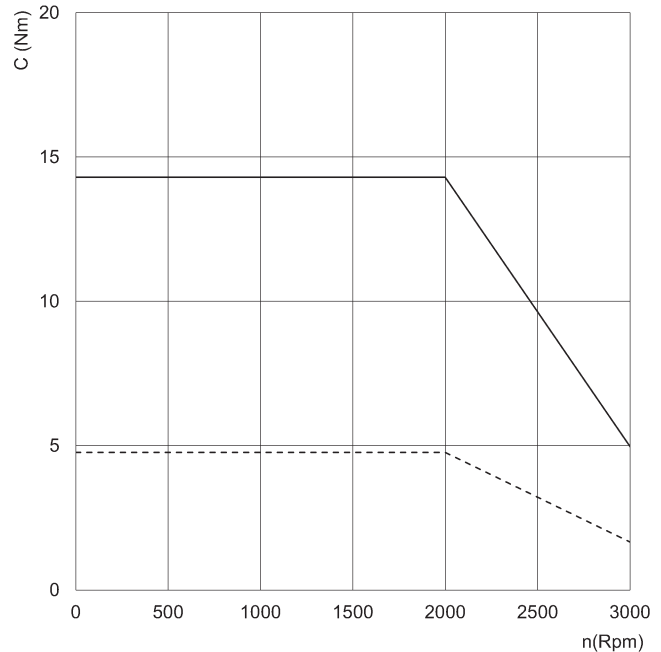
MTB-040..

C = Drehmoment  
 n = Umdrehungen/min  
 Durchgängige Linie = Spitzendrehmoment  
 Gestrichelte Linie = Nominal-Drehmoment



MTB-075..

C = Drehmoment  
 n = Umdrehungen/min  
 Durchgängige Linie = Spitzendrehmoment  
 Gestrichelte Linie = Nominal-Drehmoment



MTB-100..

C = Drehmoment  
 n = Umdrehungen/min  
 Durchgängige Linie = Spitzendrehmoment  
 Gestrichelte Linie = Nominal-Drehmoment