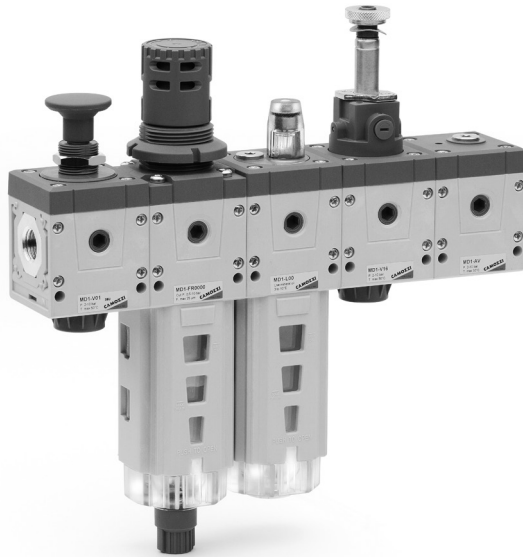


Wartungseinheiten Serie MD

Anschlüsse frei wählbar: Gewinde 1/8", 1/4", 3/8" oder Steckanschlüsse 6, 8, 10 mm
Modularbauweise



- » Kompaktes Design
- » Optimierter Raumbedarf
- » Hohe Zuverlässigkeit
- » Einfache und schnelle Wartung
- » Reduziertes Gewicht
- » Schnelle Montage
- » Viele Funktionen
- » Separate Luftabgänge

Die Wartungsgeräte der Serie MD eignen sich für den Einsatz in vielen Branchen. Sie sind richtungsweisend in Bezug auf Zeitersparnis bei der Installation, Platzbedarf und Preis-/Leistungsverhältnis. Die einzelnen Geräte können mit Verbindungsbuchsen miteinander kombiniert werden. Regler und Ventile können mit ihren Handrädern bzw. Betätigungselementen nach oben, vorne oder unten orientiert werden. Es stehen verschiedene Wandmontagen zur Verfügung.

Der pneumatische Anschluss kann mit unterschiedlichen Gewindegrößen oder aber mit diversen Steckanschlüssen erfolgen. Es lassen sich unterschiedliche Funktionen sowie Luftabgänge realisieren.

ALLGEMEINE KENNGRÖSSEN

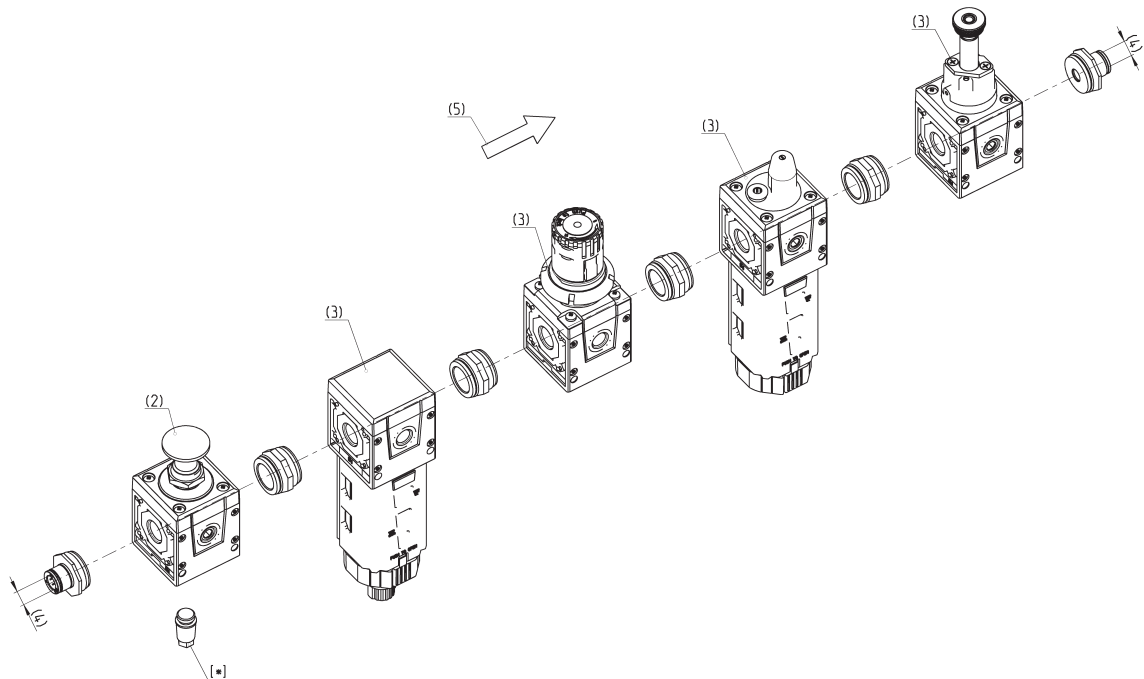
Bauart	Modular, kompakt
Werkstoffe	Siehe Seiten der entsprechenden Komponenten
Anschluss	Anschlüsse frei wählbar: Gewinde 1/8", 1/4", 3/8" oder Steckanschlüsse 6, 8, 10 mm
Montageart	Vertikal, Reihen-, Wand- oder Schalltafelmontage
Betriebstemperatur	-5°C + +50°C bis 16 bar (gemäß der Eigenschaften der einzelnen Komponenten)

KONFIGURATION VON MONTIERTEN WARTUNGSEINHEITEN SERIE MD

Für die geeignete Konfiguration beispielhaft die unten aufgeführte Konfiguration beachten und Seite 3/0.50.03.

Konfigurationsbeispiel (siehe Abbildung):

MD1-V01+A26F000R000L00V16-8



	(1)	(2)	[*]	(3)	[*]	
MD	1	V01	+A26	F000		
				R004		
				L00		
				V16		
					(4)	
					8	
						(5)

n_x
 ↓

MODELLBEZEICHNUNG FÜR WARTUNGSEINHEITEN SERIE MD

MD	1	-	V01	F000	R004	L00	V16	-	8	-	LH
-----------	----------	----------	------------	-------------	-------------	------------	------------	----------	----------	----------	-----------

MD		SERIE
1	(1)	BAUBREITE: 1 = 42 mm
-		
V01	(2)	BASIS-MODUL (siehe Seiten der einzelnen Komponenten zur Konfiguration) [*]: F... = Filter FC... = Feinfilter FCA... = Aktivkohlefilter R... = Regler L... = Öler FR... = Filterregler V... = Absperrventil AV... = Soft-Startventil B... = Verteilerblock (MX2: nur G1/2 - MX3: nur G1)
	[*]	ZUBEHÖR(nach jedem einzelnen Modul hinzufügen) : REGLER, FILTERREGLER, BATTERIEREGLER +A01 = M043-P04 (Manometer) MX3: +A02 = M043-P06 (Manometer) +A60 = M063-P06 (Manometer) +A03 = M043-P10 (Manometer) +A61 = M063-P12 (Manometer) +A04 = M043-P12 (Manometer) +A05 = SWCN-P10-P3-2 (Druckschalter) +A06 = SWCN-P10-P4-2 (Druckschalter) +A07 = SWCN-P10-P4-M (Druckschalter) MX3: +A08 = PG010-PB-1/8 (Manometer)
		Absperrventil ...V01/V16/V36 +A25 = 2901 1/8" (Schalldämpfer) +A35 = 2921 3/4" (Schalldämpfer) +A26 = 2921 1/8" (Schalldämpfer) +A36 = 2931 3/4" (Schalldämpfer)- empfohlen +A27 = 2931 1/8" (Schalldämpfer) +A28 = 2938 1/8" (Schalldämpfer) +A01 = M043-P04 (Manometer) +A02 = M043-P06 (Manometer) +A03 = M042-P10 (Manometer) +A04 = M043-P12 (Manometer) +A05 = SWCN-P10-P3-2 (Druckschalter) +A06 = SWCN-P10-P4-2 (Druckschalter) +A07 = SWCN-P10-P4-M (Druckschalter) +A08 = PG010-PB-1/8" (Manometer)
		SOFT-STARTVENTIL UND VERTEILERBLOCK, 5 AUSGÄNGE +A15 = PM11-NC (Druckschalter oben) +A16 = PM11-NO (Druckschalter oben) +A17 = PM681-1 (Druckschalter oben) +A18 = PM681-3 (Druckschalter oben) +A19 = PM11-SC+S2520 1/8"-1/4" (Druckschalter, Verschraubung oben) +A05 = SWCN-P10-P3-2 (Druckschalter vorne) +A06 = SWCN-P10-P4-2 (Druckschalter vorne) +A07 = SWCN-P10-P4-M (Druckschalter vorne) +A08 = PG010-PB-1/8" (Druckschalter vorne)
		VERBINDUNGSACHSE MIT ABGÄNGEN(MD1-B) +A17 = PM681-1 (Druckschalter oben) +A18 = PM681-3 (Druckschalter oben)
F000	(3)	siehe Basis-Modul (2) + [*]
R004	(3)	siehe Basis-Modul (2) + [*]
L00	(3)	siehe Basis-Modul (2) + [*]
V16	(3)	siehe Basis-Modul (2) + [*]
-		
8	(4)	ANSCHLÜSSE (IN - OUT) = ohne Einsätze 1/8" = G1/8 1/4" = G1/4" 3/8" = G3/8" 6 = Ø 6 mm Steckanschluss 8 = Ø 8 mm Steckanschluss 10 = Ø 10 mm Steckanschluss
	[**]	
-		
LH	(5)	DURCHFLUSSRICHTUNG: = von links nach rechts(Standard) LH = von rechts nach links

nx = die Kombination "(3) + (*)" kann "n" Mal wiederholt werden

** Bei unterschiedlichen Einsätzen bei Ein-/Ausgang bitte beide Größen angeben. Bsp.: MD1-V01F000R000-3/8-8