

Parallelgreifer Serie CGP

Doppeltwirkend, Magnetversion, selbstzentrierend
Größe: Ø 10, 16, 20, 25, 32 mm

PARALLELGREIFER SERIE CGP



- » Hohe Lebensdauer
- » Kompaktbauweise
- » Hohe Greifkraft

Der Schließmechanismus wird von der Zylinderdruckseite erzeugt, wodurch sich eine höhere Greifkraft ergibt. Für eine höhere Lebensdauer ist der Greifer im Gleitabschnitt mit Ringlagern ausgestattet. Das Greifer-Mod. CGP verfügt über Montagebohrungen an drei Seiten, wodurch sich eine hohe Flexibilität bei der Installation ergibt.

Der Kolben ist mit einem Permanentmagneten für magnetische Schaltelemente ausgerüstet. Diese lassen sich in die U-förmigen Rillen im Gehäuse einsetzen und dienen der Ermittlung der Greiferstellung (offen/geschlossen). Der Greifer kann außerdem für eine einfachere Installation optional mit Installationsadapter Mod. C-CGP (Montage-Buchse) oder Mod. L-CGP (Montage-Stecker) ausgerüstet werden.

ALLGEMEINE KENNGRÖSSEN

Modell	CGP-10	CGP-16	CGP-20	CGP-25	CGP-32	
Kolbendurchmesser (mm)	Ø 10	Ø 16	Ø 20	Ø 25	Ø 32	
Funktion	Doppeltwirkend					
Betriebsdruck	1,5 ÷ 7 bar					
Umgebungstemperatur	0°C ÷ 80°C					
Max. Betriebsfrequenz	180 Zyklen/min					
Schmierung	Hebelabschnitt		Schmierung erforderlich im Gleitabschnitt			
Öffnungshub (mm)	Ø 10 = 4	Ø 16 = 8	Ø 20 = 12	Ø 25 = 14	Ø 32 = 16	P = bezogen auf 5 bar mit Greifpunktabstandslänge von 3 cm
Theoretische Haltekraft - öffnen (N)	Ø 10 = 8	Ø 16 = 24	Ø 20 = 47	Ø 25 = 75	Ø 32 = 100	Länge Greifpunkt 3 cm
Theoretische Haltekraft - schließen (N)	Ø 10 = 5	Ø 16 = 8	Ø 25 = 35	Ø 25 = 60	Ø 32 = 85	
Max. Greifpunktabstand L (cm)	3,0	4,0	6,0	7,0	8,5	L = bezogen auf 5 bar
Gewicht (g)	Ø 10 = 50	Ø 16 = 140	Ø 20 = 250	Ø 25 = 410	Ø 32 = 680	
Anschlüsse	M5 (CGP-10 M3)					
Medium	Gefilterte, ölfreie Luft. Im Falle von geölter Luft empfehlen wir die Verwendung von Öl ISO VG 32 und die Schmierung nie zu unterbrechen.					

MODELLBEZEICHNUNG

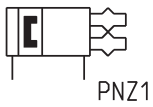
CGP	-	20
------------	----------	-----------

CGP	SERIE	PNEUMATIKSYMBOL PNZ1
20	KOLBENDURCHMESSER 10 = ø 10 mm 16 = ø 16 mm 20 = ø 20 mm 25 = ø 25 mm 32 = ø 32 mm	

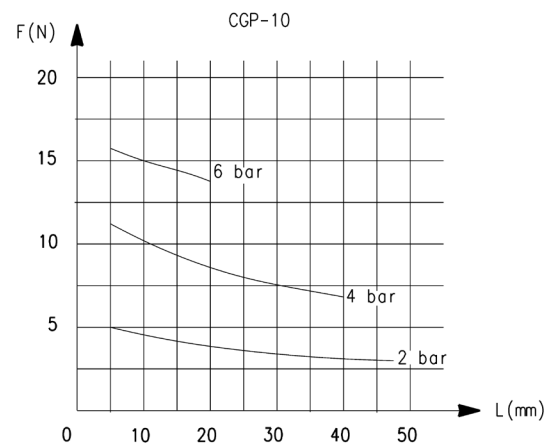
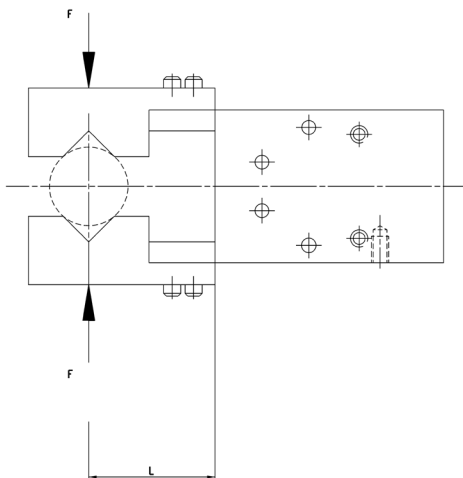
PARALLELGREIFER SERIE CGP

PNEUMATIKSYMBOLE

Pneumatiksymbole entsprechend der Modellbezeichnung.

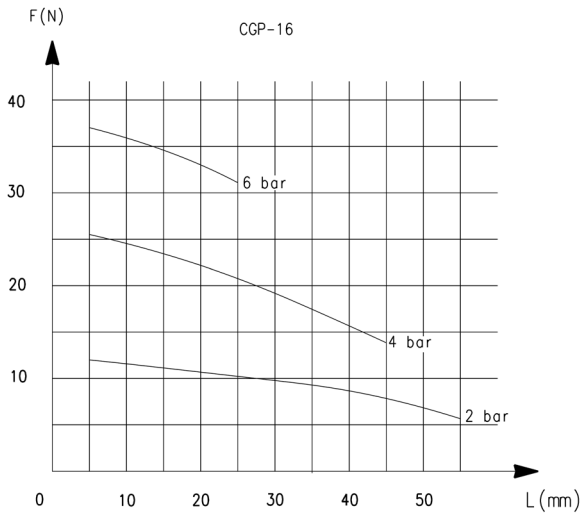


GREIFKRAFTEIGENSCHAFTEN

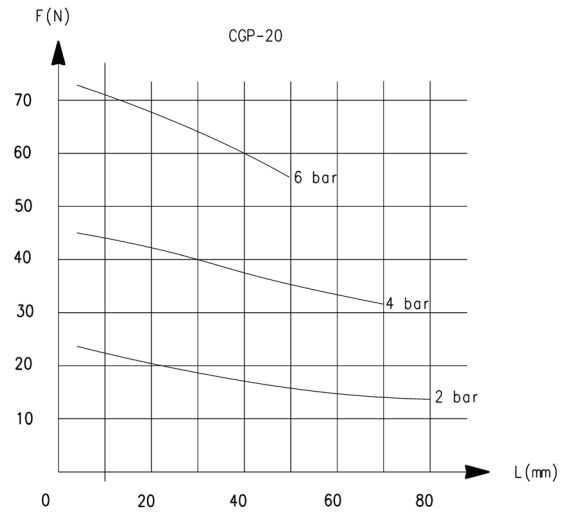


L = Länge Greifpunkt
F = Greifkraft

GREIFKRAFTEIGENSCHAFTEN

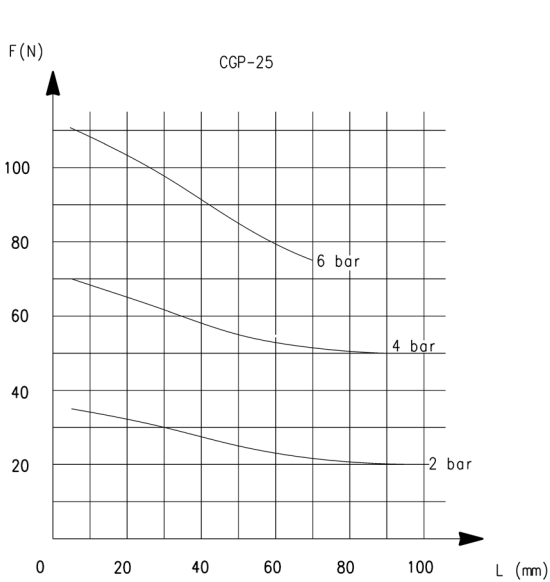


L = Länge Greifpunkt
F = Greifkraft

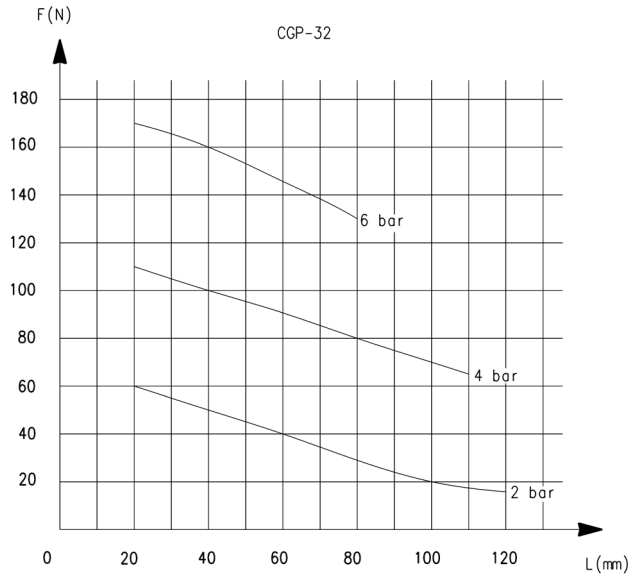


L = Länge Greifpunkt
F = Greifkraft

GREIFKRAFTEIGENSCHAFTEN

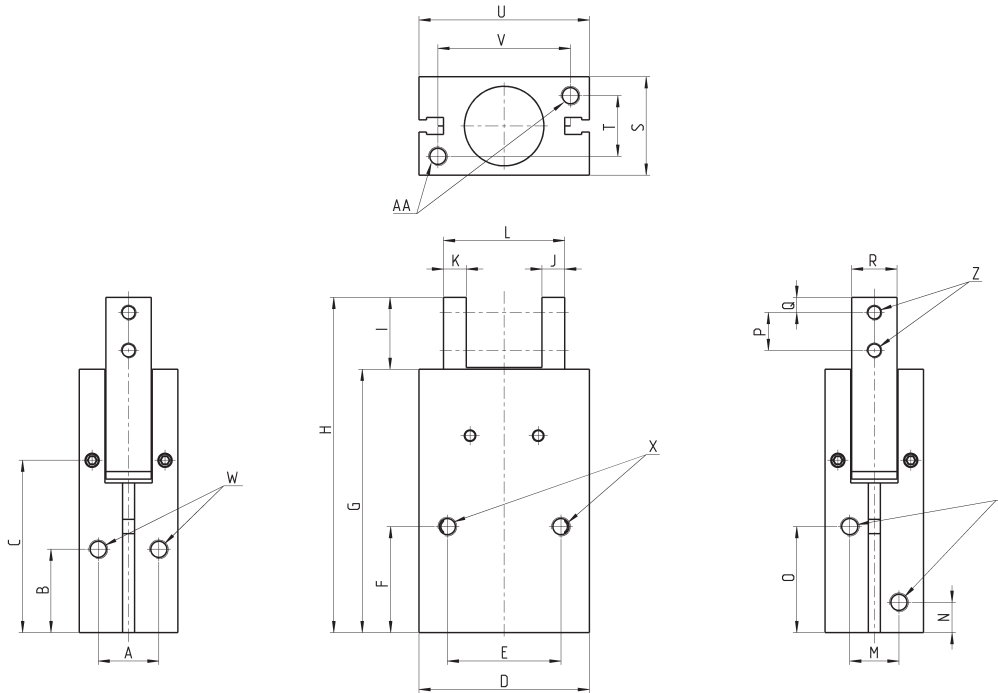


L = Länge Greifpunkt
F = Greifkraft



L = Länge Greifpunkt
F = Greifkraft

Parallelgreifer Serie CGP - Außenabmessungen



Y = Befestigungsgewinde
Z = Befestigungsgewinde
X.W.AA = Befestigungsgewinde

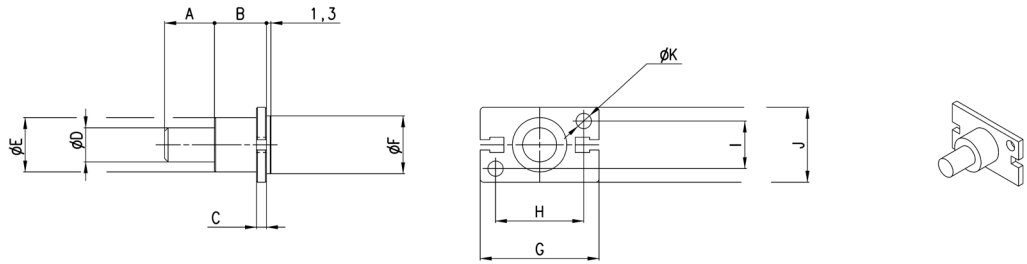
PRODUKTÜBERSICHT

Mod.	A	B	C	D	E	F	G	H	I	J	K	L geschl.	Loffen	M	N	O	P	Q	R	S	T	U	V
CGP-10	10	15,5	31,5	23	18	20	45	58	13	4	4	18	22	10	7,5	19	6	3	7	16	10	23	17
CGP-16	14	21	39,5	34	24	25,5	58,8	73,5	15	5	5	25	33	12	7,5	25,5	8	3	11	22	14	34	26
CGP-20	16	22	45,5	45	30	28	69,5	88,5	19	6	6	32	44	13	8	28	10	4	12	26	16	45	35
CGP-25	20	24,5	51	52	36	31,5	79,5	103,5	24	8	8	37	51	18	9	31	12	5	14	32	20	52	40
CGP-32	26	30	56	60	44	37,5	88	119	31	9	9	44	60	24	10	35	15	7	18	40	26	60	46

PRODUKTÜBERSICHT

Mod.	X Gew.	X Tiefe	Y Gew.	Y Tiefe	W Gew.	W Tiefe	Z Gew.	Z Tiefe	AA Gew.	AA Tiefe
CGP-10	M3	7	M3	-	M3	5	M3	-	M3	5
CGP-16	M4	11	M5	-	M4	7	M3	-	M4	7
CGP-20	M5	13	M5	-	M4	8	M4	-	M5	8
CGP-25	M6	14	M5	-	M6	10	M5	-	M6	10
CGP-32	M6	20	M5	-	M6	10	M6	-	M6	10

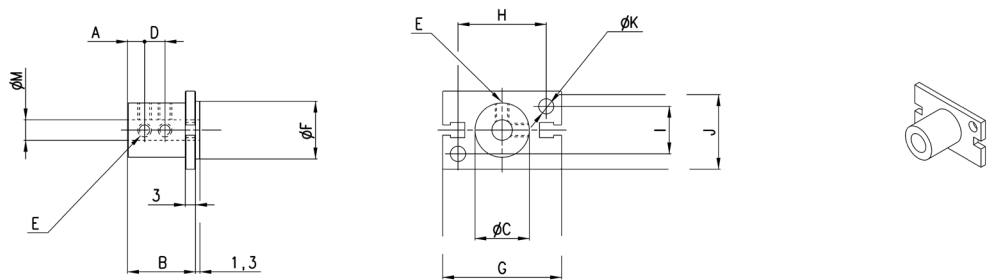
Montage-Stecker Mod. L-CGP



PRODUKTÜBERSICHT

Mod.	A	B	C	D	E	F	G	H	I	J	K
L-CGP-16	15	15	3	10	16	17	35	26	14	22	4,5
L-CGP-20	15	15	3	10	18	21	46	35	16	26	5,5
L-CGP-25	25	17	5	14	26	26	53	40	20	32	6,6
L-CGP-32	25	20	6	16	30	34	61	46	26	40	6,6

Befestigungselemente Mod. C-CGP



PRODUKTÜBERSICHT

Mod.	A	B	C	D	E	F	G	H	I	J	K	M
C-CGP-16	5	20,5	16	7	M4	17	35	26	14	23	4,5	6
C-CGP-20	7	25,5	20	9	M4	21	46	35	16	27	5,5	8
C-CGP-25	8	30,5	25	10	M4	26	53	40	20	33	6,6	10
C-CGP-32	10	40,5	32	15	M4	34	61	46	26	41	6,6	12