

# 3-Klauengreifer mit T-Führung Serie CGCN

Doppeltwirkend, Magnetversion, selbstzentrierend  
Größen: 50, 64, 80, 100, 125 mm



- » Kompaktes Design
- » 3 selbstzentrierende Klauen
- » IP40
- » Luftanschlüsse seitlich
- » Langer Hub
- » ROHS-kompatibel
- » Frei von Kupfer, PTFE und Silikon

Die neuen Pneumatikgreifer der Serie CGCN sind in fünf verschiedenen Größen erhältlich (50, 64, 80, 100, 125 mm). Sie zeichnen sich durch ein kompaktes Design aus, das hohe Schließkräfte und lange Hübe bei gleichzeitig geringen Abmessungen ermöglicht.

Der Kolben ist mit einem Permanentmagneten für die magnetischen Schaltelemente der Serie CSD ausgerüstet. Die Schaltelemente lassen sich in die Nuten im Gehäuse einsetzen und dienen der Ermittlung der Greiferstellung (offen/geschlossen).

## ALLGEMEINE KENNGRÖSSEN

<b>Bauart</b>	3-Klauengreifer, mit T-Führung, selbstzentrierend
<b>Funktion</b>	Doppeltwirkend
<b>Größen</b>	50, 64, 80, 100, 125 mm
<b>Kraftübertragung</b>	Kniehebel
<b>Anschluss</b>	M5 (50, 64, 80 mm), G1/8" (100, 125 mm)
<b>Betriebsdruck</b>	2 ÷ 8 bar
<b>Betriebstemperatur</b>	5°C ÷ 60°C
<b>Umgebungstemperatur</b>	-10°C ÷ 80°C
<b>Max. Betriebsfrequenz</b>	5 Hz (50, 64 mm), 3 Hz (80 mm), 2 Hz (100, 125 mm)
<b>Wiederholgenauigkeit</b>	≤ 0.05 mm
<b>Austauschbarkeit</b>	0.1 mm
<b>Medium</b>	Gefilterte Druckluft Klasse 7.4.4 gemäß ISO 8573-1. Im Falle von geölter Luft empfehlen wir Öl gemäß ISO VG 32 und die Schmierung nie zu unterbrechen.
<b>Schmierung</b>	> 10 Mio. Schaltspiele, Gleitzonen nachfetten mit Molykote DX
<b>Schutzart</b>	IP40
<b>Kompatibilität</b>	ROHS
<b>Zertifizierung</b>	ATEX (II 2G Ex h IIC T4 Gb II 2D Ex h IIIC T120° Db -20°C ≤ Ta ≤ 70°C). Bitte bei der Modellbezeichnung EX für ATEX-Version ergänzen.
<b>Werkstoffe</b>	Frei von Kupfer, PTFE und Silikon
<b>Passende magnetische Schaltelemente</b>	Serie CSD

Hinweis: Zur Vermeidung unkontrollierter Bewegungsabläufe die Pneumatiksteuerung schrittweise mit Druck beaufschlagen.

**MODELLBEZEICHNUNG**

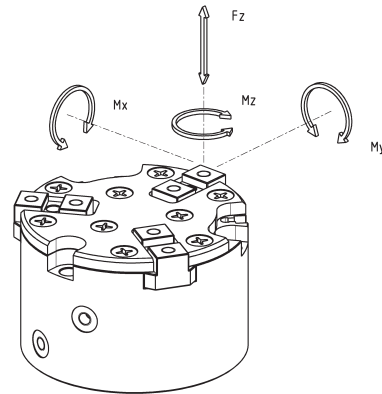
<b>CGCN</b>	-	<b>050</b>	-	<b>EX</b>
-------------	---	------------	---	-----------

<b>CGCN</b>	SERIE	
<b>050</b>	KOLBENDURCHMESSER 050 = ø 32 mm 064 = ø 45 mm 080 = ø 54 mm 100 = ø 76 mm 125 = ø 96 mm	PNEUMATIKSYMBOLE PNZ1
<b>EX</b>	VERSIONEN = Standard EX = ATEX	

3-KLAUENGREIFER MIT T-FÜHRUNG SERIE CGCN

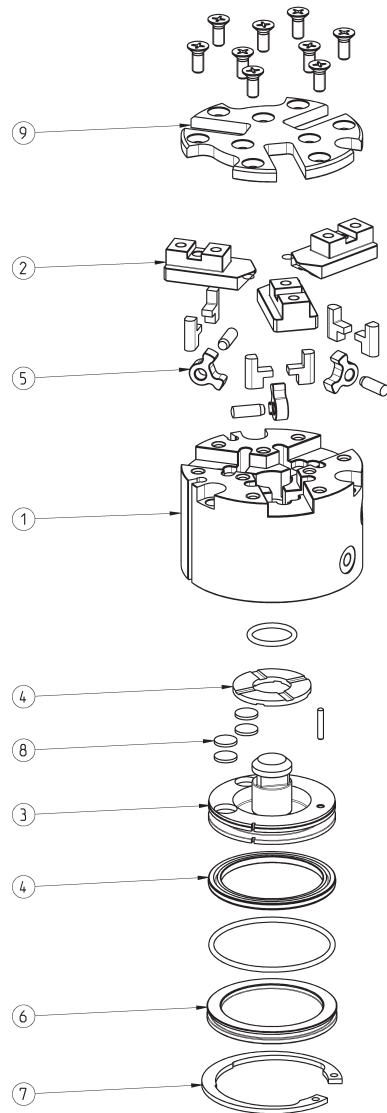
**Maximale Belastung**

Fz s, Mx s, My s, Mz s =  
maximale Belastung (statisch)



PRODUKTÜBERSICHT				
Mod.	Fz s (N)	Mx s (Nm)	My s (Nm)	Mz s (Nm)
<b>CGCN-050</b>	360	6.3	6.93	6.57
<b>CGCN-064</b>	540	11.7	12.6	12.6
<b>CGCN-080</b>	900	23.4	24.3	21.6
<b>CGCN-100</b>	1350	52.2	58.5	58.5
<b>CGCN-125</b>	2250	90	108	108

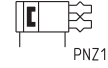
## Greifer Serie CGCN - Beschreibung der Bauteile



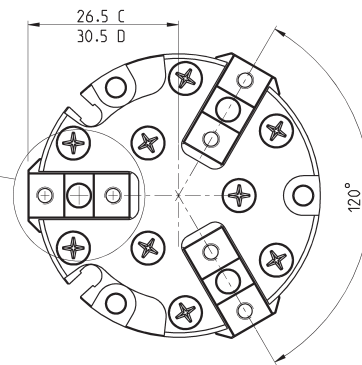
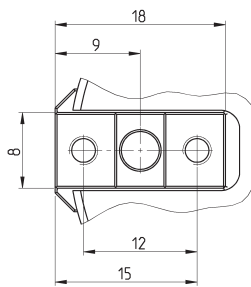
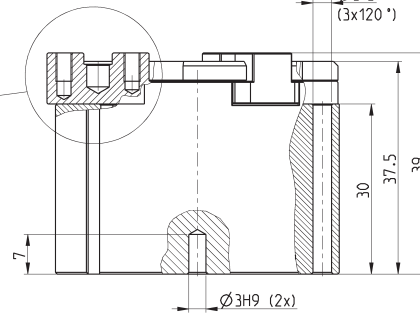
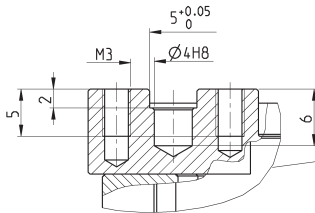
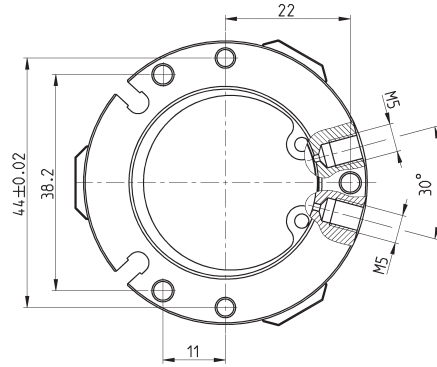
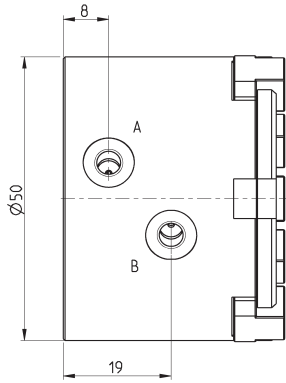
### BESCHREIBUNG DER BAUTEILE

BAUTEILE	WERKSTOFFE
1 = Körper	Aluminium
2 = Klauen	Edelstahl
3 = Kolben	Edelstahl
4 = Dichtungen	HNBR / NBR
5 = Hebel	Stahl
6 = Gehäusedeckel	Aluminium
7 = Seegerring	Stahl
8 = Magnet	Neodym
9 = Abdeckung	Aluminium

**Greifer Serie CGCN, Größe 50 mm**



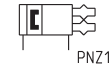
LEGENDE ZEICHNUNG:  
A = Luftanschluss öffnen  
B = Luftanschluss schließen  
C = Greifer geschlossen  
D = Greifer offen



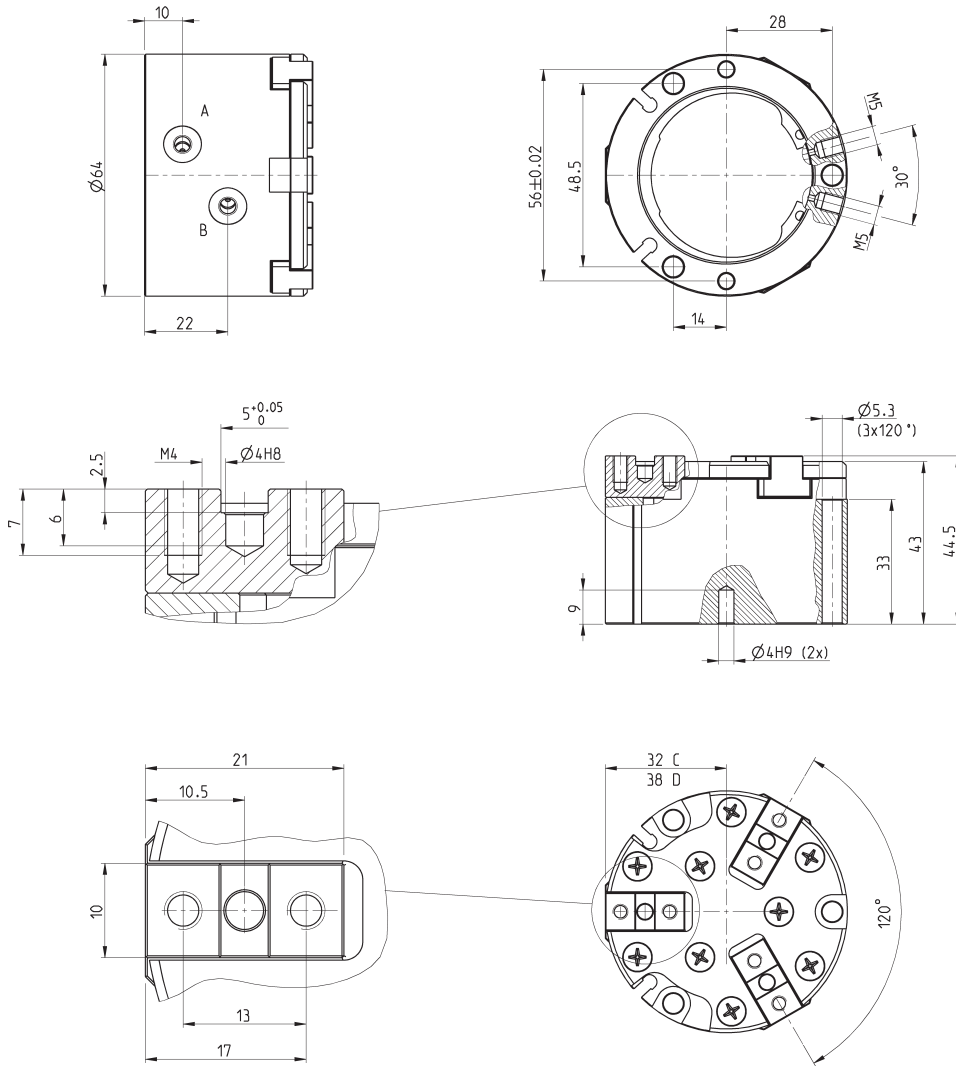
**PRODUKTÜBERSICHT**

Mod.	Greifkraft pro Greifklaue schließend bei 6 bar (N)	Gesamtgreifkraft schließend bei 6 bar (N)	Greifkraft pro Greifklaue öffnend bei 6 bar (N)	Gesamtgreifkraft öffnend bei 6 bar (N)	Hub pro Greifklaue (mm)	Betriebsdruck (bar)	Umgebungstemperatur (°C)	Wiederholgenauigkeit (mm)	Öffnungszeit (ms)	Schließzeit (ms)	Gewicht (kg)
CGCN-050	84	253	95	286	4	2 ÷ 8	5 ÷ 60	≤ 0.05	60	64	0.21

**Greifer Serie CGCN, Größe 64 mm**



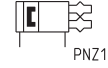
LEGENDE ZEICHNUNG:  
 A = Luftanschluss öffnen  
 B = Luftanschluss schließen  
 C = Greifer geschlossen  
 D = Greifer offen



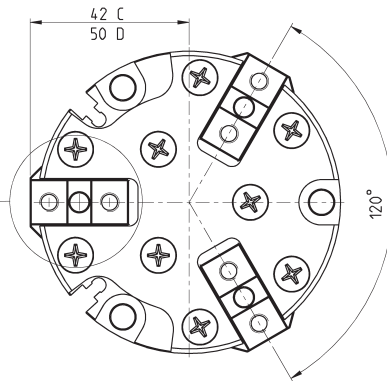
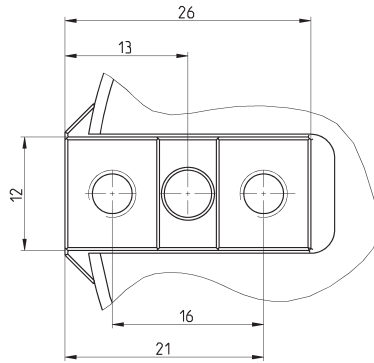
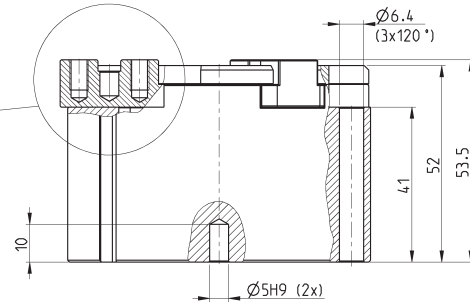
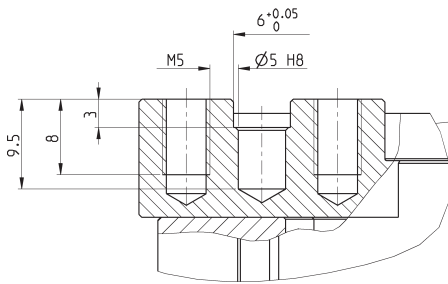
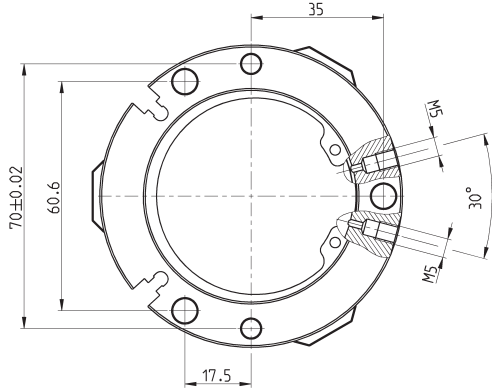
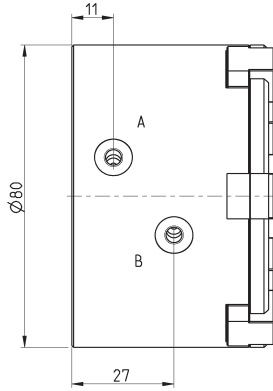
**PRODUKTÜBERSICHT**

Mod.	Greifkraft pro Greifklaue schließend bei 6 bar (N)	Gesamtgreifkraft schließend bei 6 bar (N)	Greifkraft pro Greifklaue öffnend bei 6 bar (N)	Gesamtgreifkraft öffnend bei 6 bar (N)	Hub pro Greifklaue (mm)	Betriebsdruck (bar)	Umgebungstemperatur (°C)	Wiederholgenauigkeit (mm)	Öffnungszeit (ms)	Schließzeit (ms)	Gewicht (kg)
CGCN-064	230	690	255	764	6	2 ÷ 8	5 ÷ 60	≤ 0.05	79	78	0.4

**Greifer Serie CGCN, Größe 80 mm**



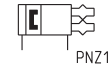
LEGENDE ZEICHNUNG:  
A = Luftanschluss öffnen  
B = Luftanschluss schließen  
C = Greifer geschlossen  
D = Greifer offen



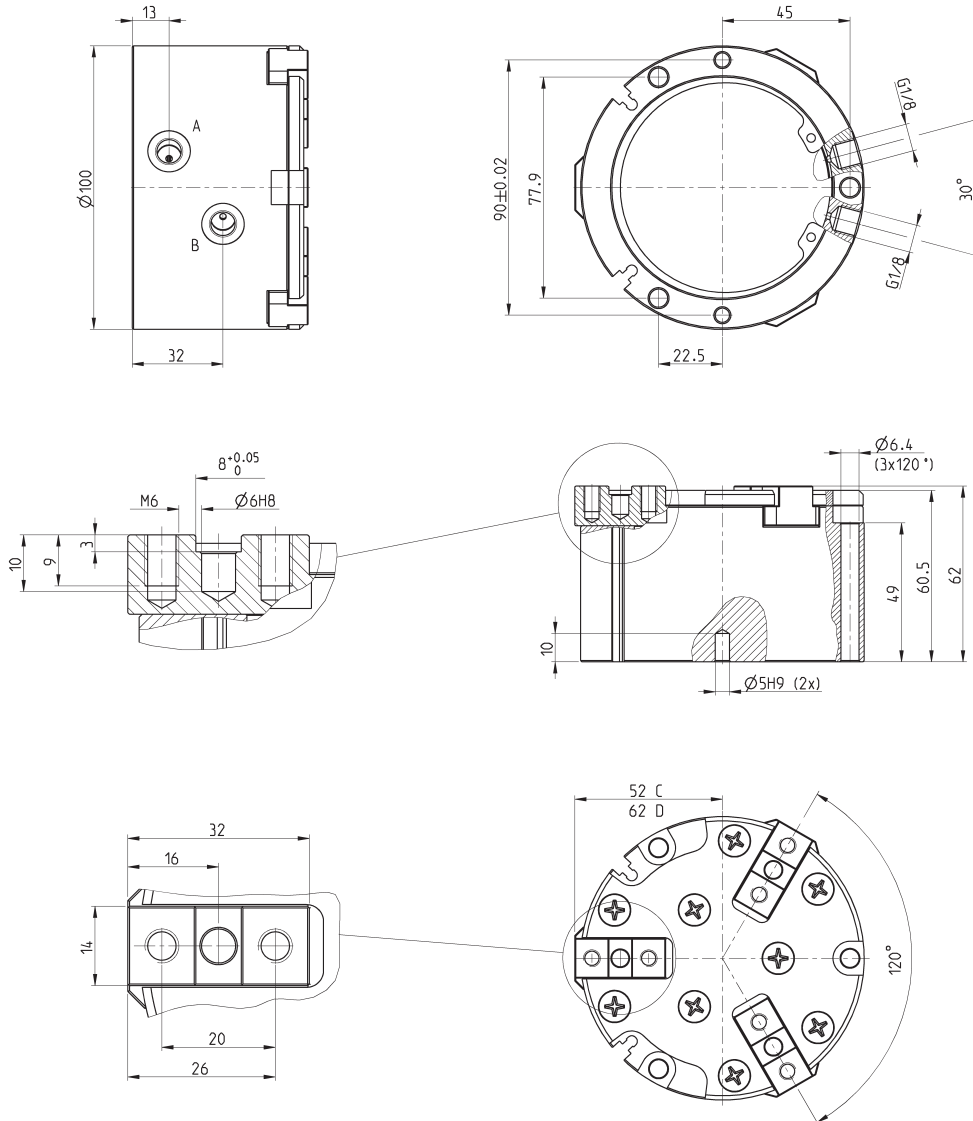
**PRODUKTÜBERSICHT**

Mod.	Greifkraft pro Greifklaue schließend bei 6 bar (N)	Gesamtgreifkraft schließend bei 6 bar (N)	Greifkraft pro Greifklaue öffnend bei 6 bar (N)	Gesamtgreifkraft öffnend bei 6 bar (N)	Hub pro Greifklaue (mm)	Betriebsdruck (bar)	Umgebungstemperatur (°C)	Wiederholgenauigkeit (mm)	Öffnungszeit (ms)	Schließzeit (ms)	Gewicht (kg)
CGCN-080	320	960	365	1095	8	2 ÷ 8	5 ÷ 60	≤ 0.05	87	99	0.76

## Greifer Serie CGCN, Größe 100 mm



LEGENDE ZEICHNUNG:  
 A = Luftanschluss öffnen  
 B = Luftanschluss schließen  
 C = Greifer geschlossen  
 D = Greifer offen



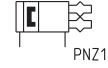
### PRODUKTÜBERSICHT

Mod.	Greifkraft pro Greifklaue schließend bei 6 bar (N)	Gesamtgreifkraft schließend bei 6 bar (N)	Greifkraft pro Greifklaue öffnend bei 6 bar (N)	Gesamtgreifkraft öffnend bei 6 bar (N)	Hub pro Greifklaue (mm)	Betriebsdruck (bar)	Umgebungstemperatur (°C)	Wiederholgenauigkeit (mm)	Öffnungszeit (ms)	Schließzeit (ms)	Gewicht (kg)
CGCN-100	677	2030	751	2254	10	2 ÷ 8	5 ÷ 60	≤ 0.05	110	125	1.36

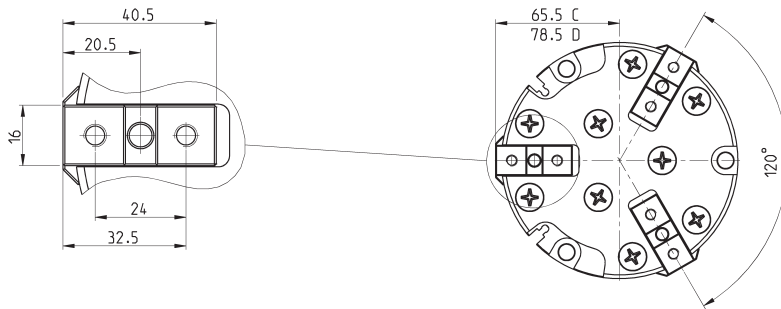
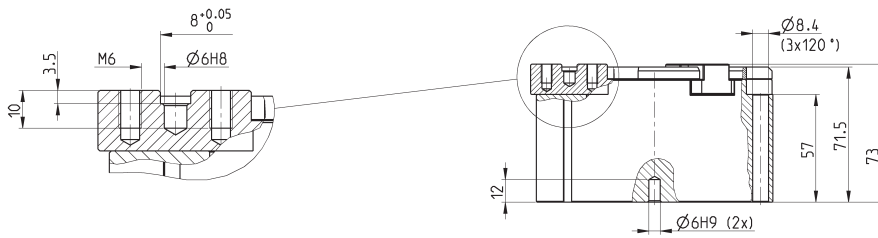
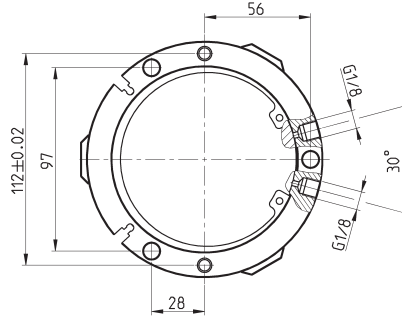
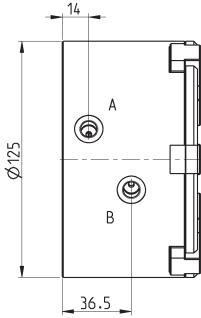
Modell- und Maßänderungen vorbehalten.  
 Unsere AGBs finden Sie auf [www.camozzi.de](http://www.camozzi.de).

1.31.07

**Greifer Serie CGCN, Größe 125 mm**



LEGENDE ZEICHNUNG:  
A = Luftanschluss öffnen  
B = Luftanschluss schließen  
C = Greifer geschlossen  
D = Greifer offen

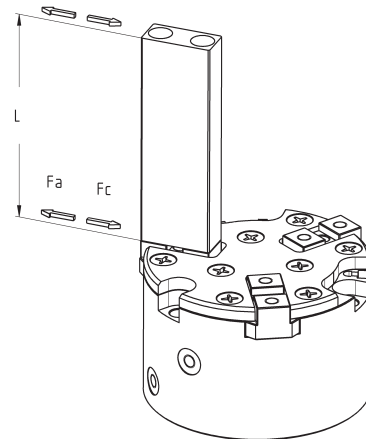
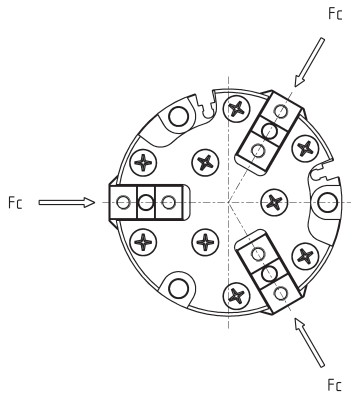


**PRODUKTÜBERSICHT**

Mod.	Greifkraft pro Greifklaue schließend bei 6 bar (N)	Gesamtgreifkraft schließend bei 6 bar (N)	Greifkraft pro Greifklaue öffnend bei 6 bar (N)	Gesamtgreifkraft öffnend bei 6 bar (N)	Hub pro Greifklaue (mm)	Betriebsdruck (bar)	Umgebungstemperatur (°C)	Wiederholgenauigkeit (mm)	Öffnungszeit (ms)	Schließzeit (ms)	Gewicht (kg)
CGCN-125	1093	3280	1195	3584	13	2 ÷ 8	5 ÷ 60	≤ 0.05	141	161	2.44

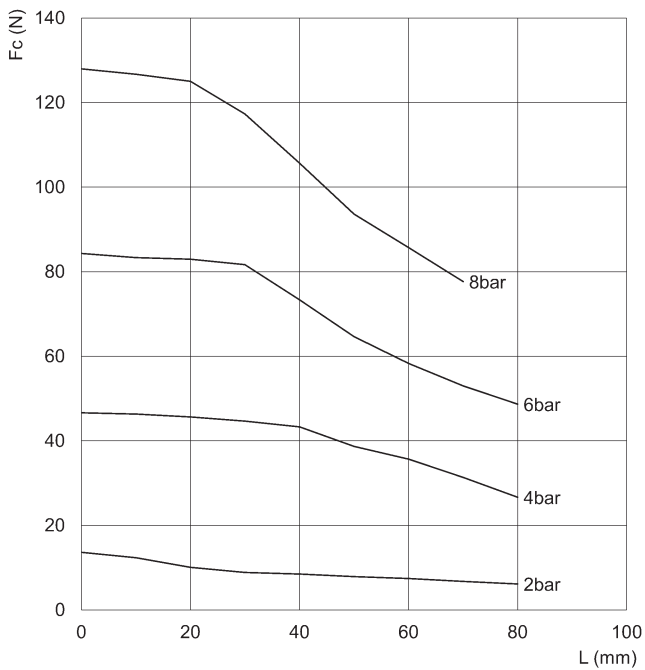


**GREIFKRAFT PRO GREIFKLAUE**



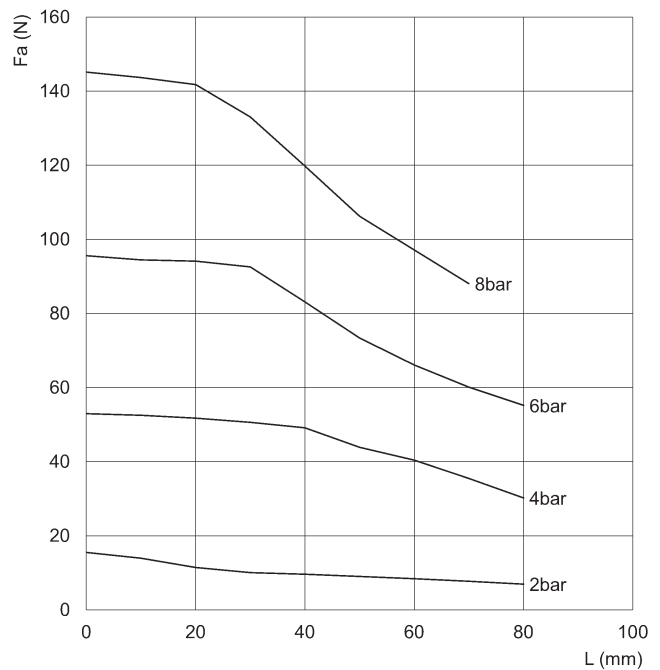
Die Gesamtgreifkraft wird wie folgt berechnet:  
 $F_c \text{ total} = F_c \times 3$   
 $F_a \text{ total} = F_a \times 3$

$F_c$  = Greifkraft schließend  
 $F_a$  = Greifkraft öffnend  
 $L$  = Länge Greifpunkt



CGCN-050

$F_c$  = Greifkraft schließend  
 $L$  = Länge Greifpunkt



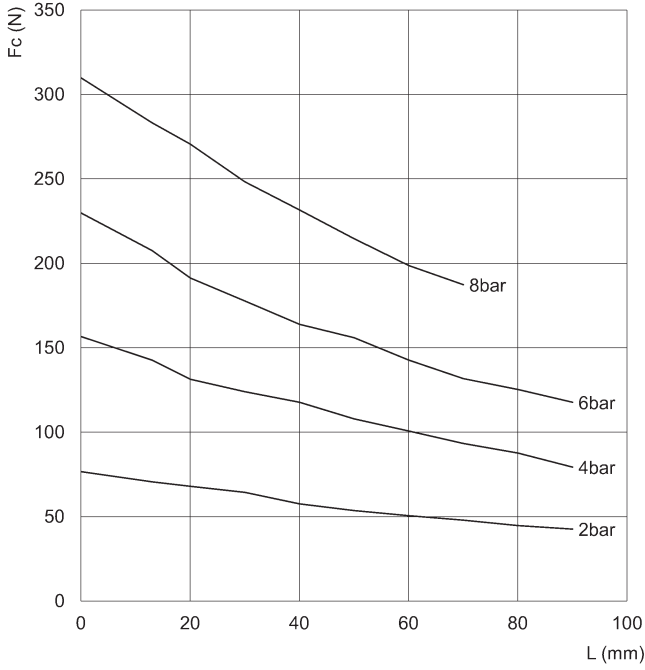
CGCN-050

$F_a$  = Greifkraft öffnend  
 $L$  = Länge Greifpunkt

3-KLAUENGREIFER MITT-FÜHRUNG SERIE CGCN

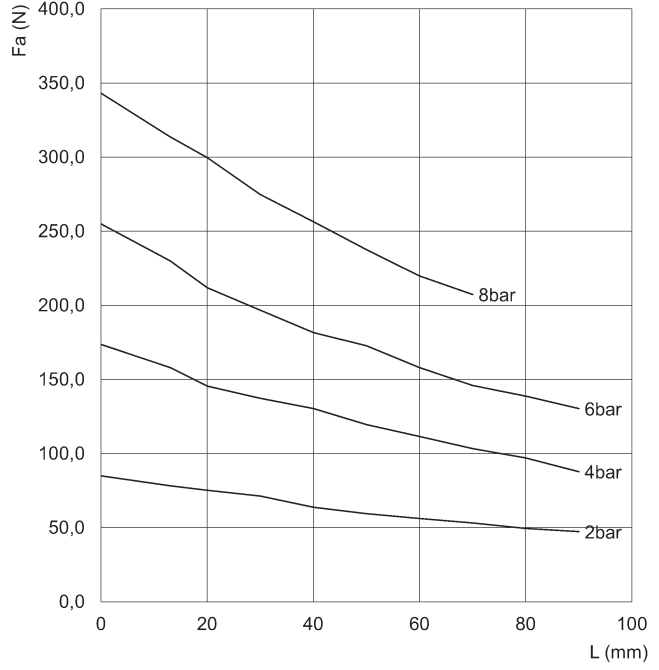
**GREIFKRAFT PRO GREIFKLAUE**

3-KLAUENGREIFER MIT T-FÜHRUNG SERIE CGCN



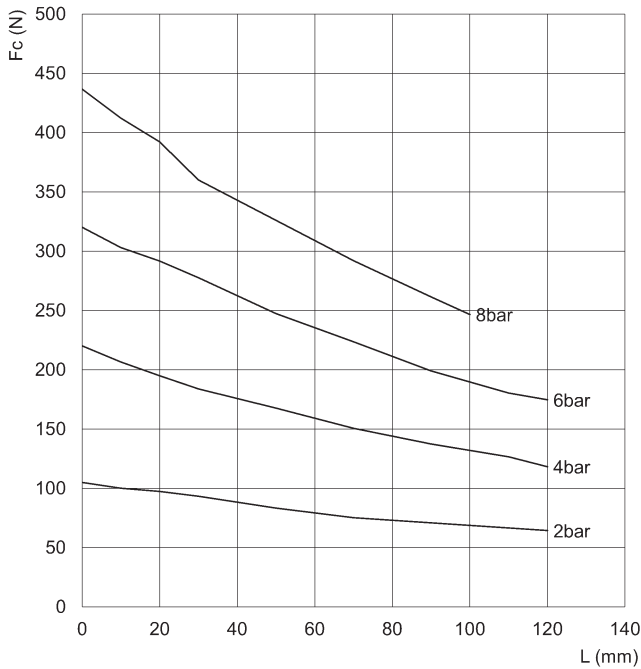
CGCN-064

Fc = Greifkraft schließend  
L = Länge Greifpunkt



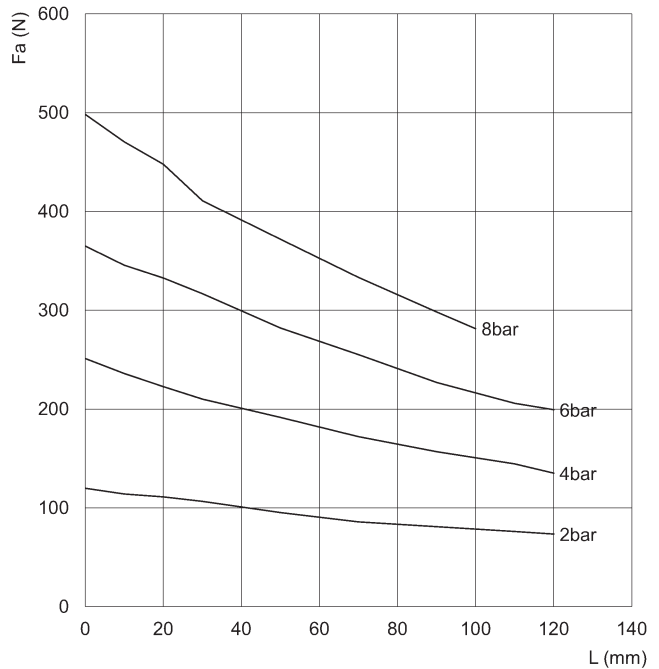
CGCN-064

Fa = Greifkraft öffnend  
L = Länge Greifpunkt



CGCN-080

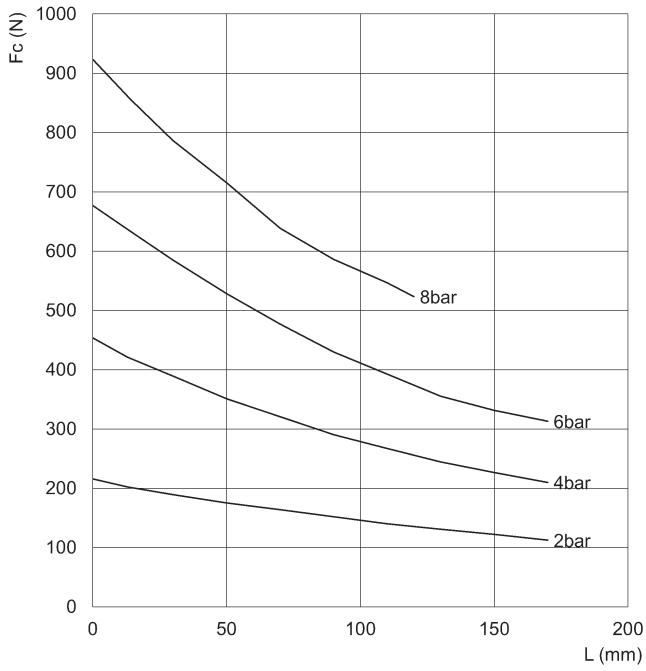
Fc = Greifkraft schließend  
L = Länge Greifpunkt



CGCN-080

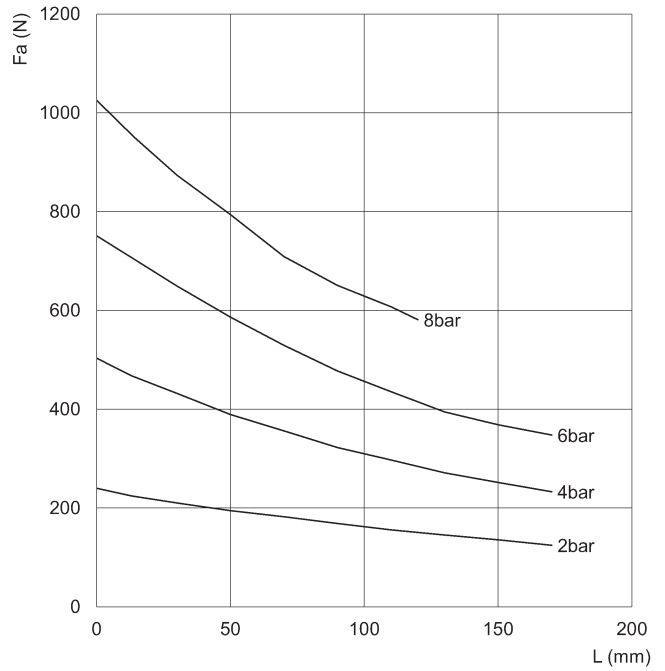
Fa = Greifkraft öffnend  
L = Länge Greifpunkt

**GREIFKRAFT PRO GREIFKLAUE**



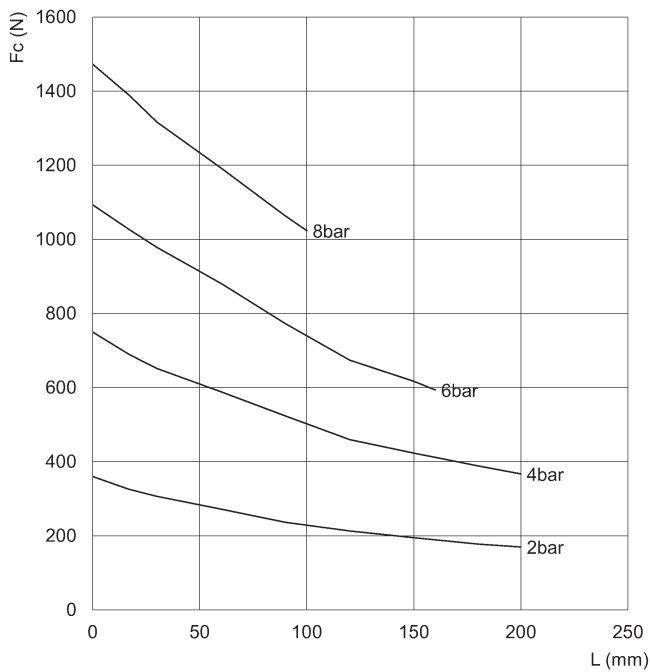
CGCN-100

$F_c$  = Greifkraft schließend  
L = Länge Greifpunkt



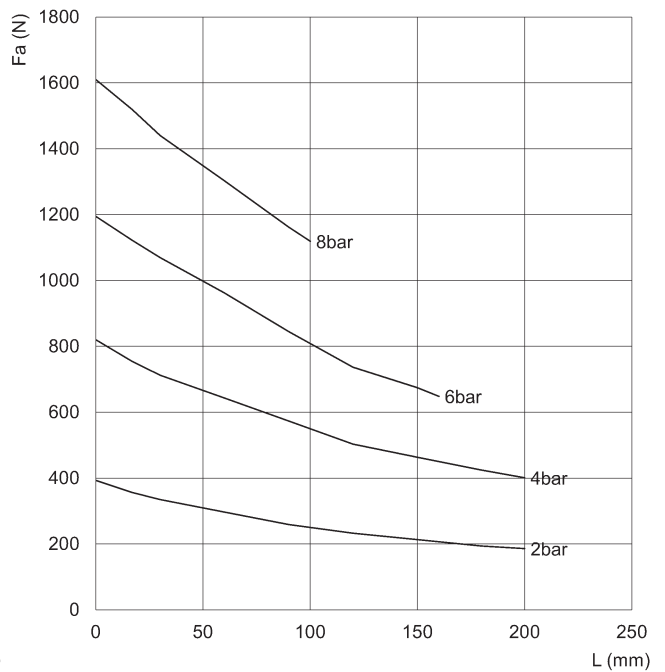
CGCN-100

$F_a$  = Greifkraft öffnend  
L = Länge Greifpunkt



CGCN-125

$F_c$  = Greifkraft schließend  
L = Länge Greifpunkt



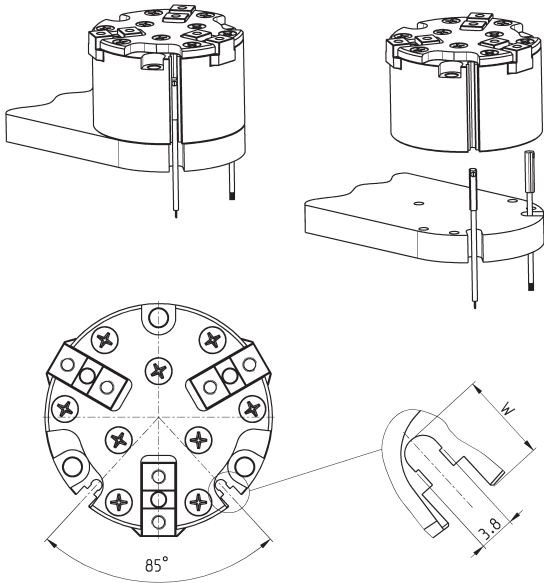
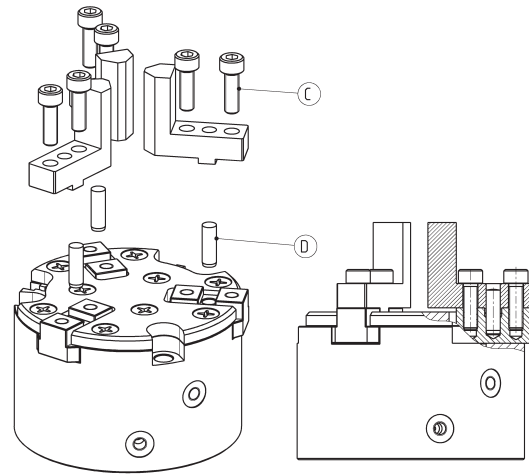
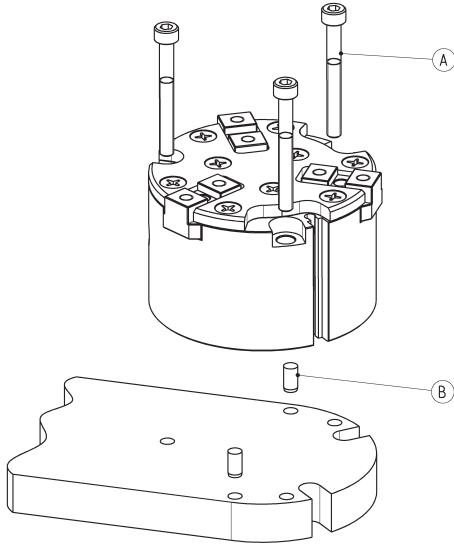
CGCN-125

$F_a$  = Greifkraft öffnend  
L = Länge Greifpunkt

**Montagebeispiele**



3-KLAUENGREIFER MIT T-FÜHRUNG SERIE CGCN



PRODUKTÜBERSICHT					
Mod.	A	B	C	D	W
CGCN-050	M3	Ø3	M3	Ø4	6
CGCN-064	M5	Ø4	M4	Ø4	6.4
CGCN-080	M6	Ø5	M5	Ø5	9.5
CGCN-100	M6	Ø5	M6	Ø6	8.6
CGCN-125	M8	Ø6	M6	Ø6	11