

Winkelgreifer Serie CGA

Doppeltwirkend, Magnetversion, selbstzentrierend
Größe: Ø 10, 16, 20, 25, 32 mm

WINKELGREIFER SERIE CGA



- » Kompaktes Design
- » Flexibilität bei der Installation
- » Installationsadapter optional

Die Greifer Serie CGA sind drehpunktgelagerte Greifer und stehen in 5 verschiedenen Kolbendurchmessern zur Verfügung. Sie öffnen und schließen bei Winkeln zwischen -10° und $+30^\circ$. Der Kolben ist mit einem Permanentmagneten für die Schaltelemente Mod. CSB ausgerüstet. Die Schaltelemente lassen sich in die U-förmigen Rillen im Gehäuse einsetzen und dienen der Ermittlung der Greiferstellung (offen/geschlossen).

Das Greifermodell CGA verfügt über Montagebohrungen an drei Seiten, was eine hohe Montageflexibilität ermöglicht. Der Greifer Mod. C-CGA kann für einen leichteren Einbau auch mit einem optionalen Installationsadapter (Mod. D-CGP, Steckeraufnahme bzw. E-CGP, Stecker) ausgerüstet werden.

ALLGEMEINE KENNGRÖSSEN

Modell	CGA-10	CGA-16	CGA-20	CGA-25	CGA-32
Durchmesser	Ø 10 mm; Ø 16 mm; Ø 20 mm; Ø 25 mm; Ø 32 mm				
Funktion	Doppeltwirkend				
Betriebsdruck	1,5 ÷ 7 bar				
Umgebungstemperatur	0°C ÷ 80°C				
Max. Betriebsfrequenz	180 Zyklen/min				
Schmierung	Hebelabschnitt Mit oder ohne Schmierung				
Theor. Haltekraft - schließen M (Ncm)	1,6xP	8xP	17xP	34xP	61xP
Theor. Haltekraft - öffnen M (Ncm)	2,6xP	11xP	23xP	43xP	81xP
Effektive Gleitkraft F (N)	F = M/L x 0,85		L = Maximaler Greifpunkt Abstand (cm)		
Max. Greifpunkt Abstand L (cm)	3,0	4,0	6,0	7,0	8,5
Gewicht (g)	Ø 10mm = 40	Ø 16mm = 100	Ø 20mm = 200	Ø 25mm = 330	Ø 32mm = 540
Hebel offen / enge Winkel	$-10^\circ \div +30^\circ$				
Anschlussgröße	M5 (CGA-10 M3)				
Magnet	Magnet im Kolben für berührungslose Abtastung				
Medium	Gefilterte, ölfreie Luft. Im Falle von geölter Luft empfehlen wir die Verwendung von Öl ISO VG 32 und die Schmierung nie zu unterbrechen.				

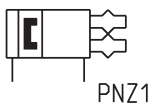
MODELLBEZEICHNUNG

CGA	-	20
-----	---	----

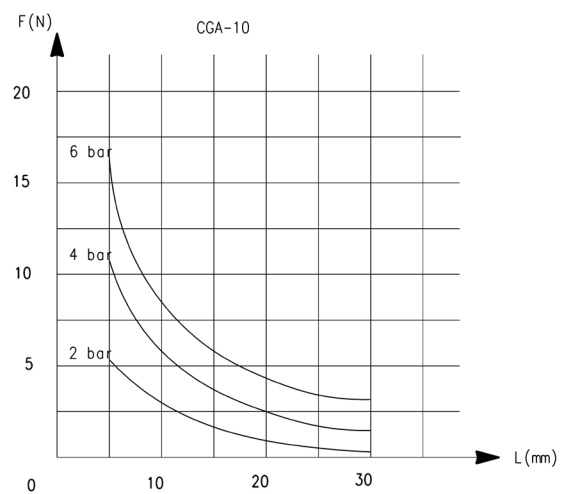
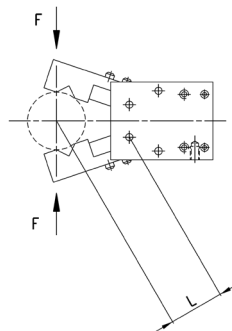
CGA	SERIE	PNEUMATIKSYMBOL
20	KOLBENDURCHMESSER 10 = ø 10 mm 16 = ø 16 mm 20 = ø 20 mm 25 = ø 25 mm 32 = ø 32 mm	PNZ1

PNEUMATIKSYMBOLE

Pneumatiksymbole entsprechend der Modellbezeichnung.

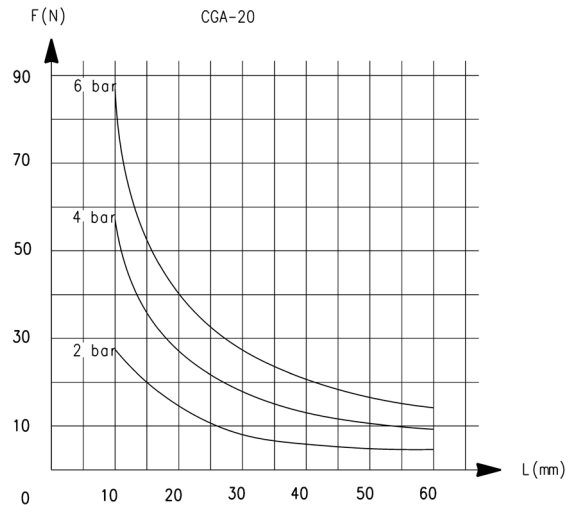
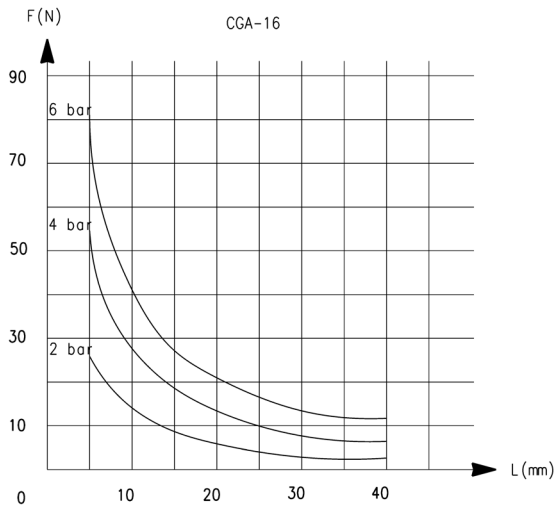


GREIFKRAFTEIGENSCHAFTEN



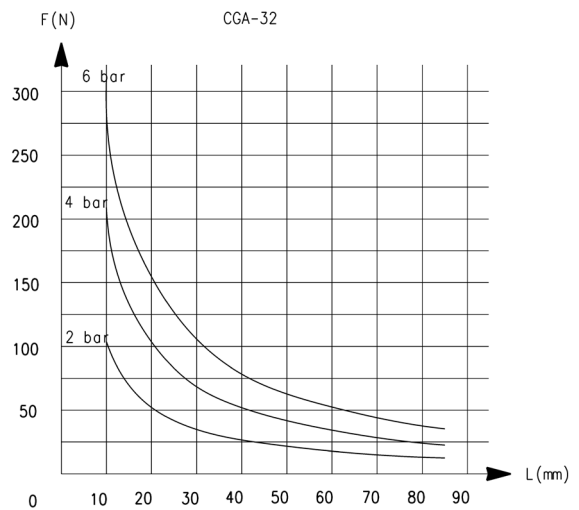
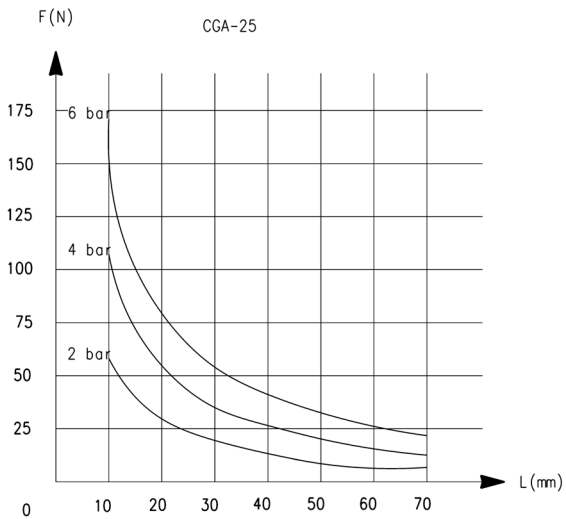
L = Länge Greifpunkt
F = Greifkraft

GREIFKRAFTEIGENSCHAFTEN



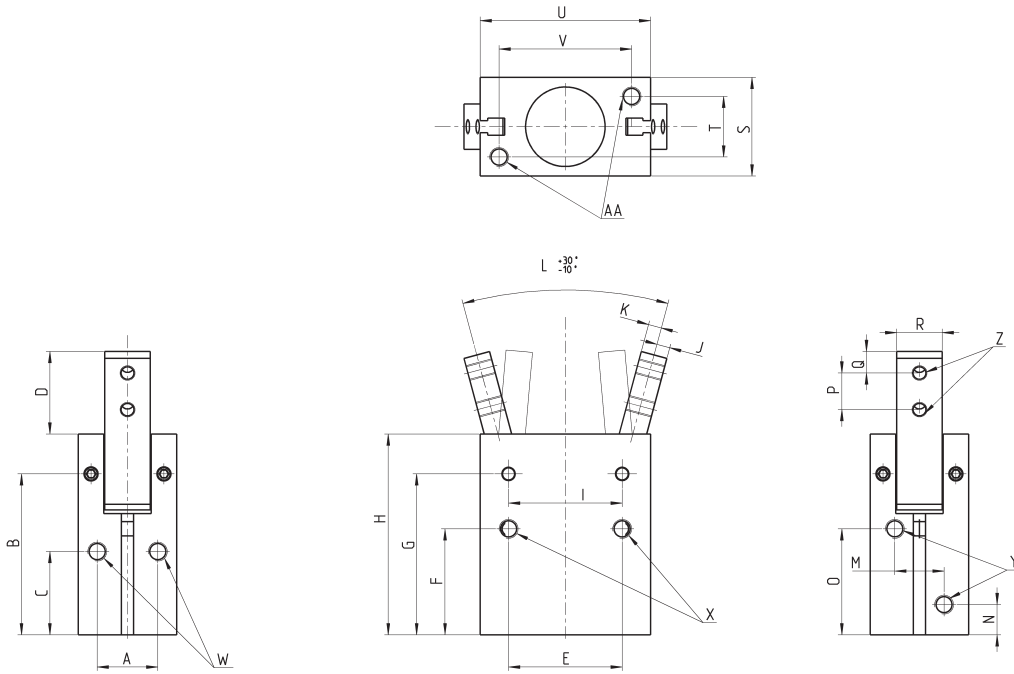
L = Länge Greifpunkt
F = Greifkraft

GREIFKRAFTEIGENSCHAFTEN



L = Länge Greifpunkt
F = Greifkraft

Winkelgreifer Serie CGA - Außenabmessungen

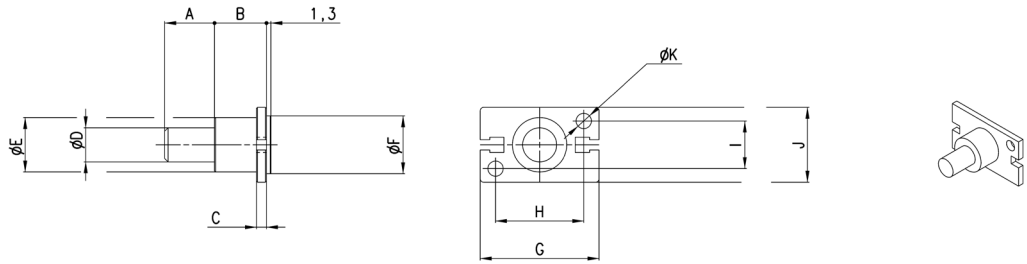


Y = Luftzufuhr
Z = Befestigungsgewinde
X.W.AA = Befestigungsgewinde

PRODUKTÜBERSICHT																						
Mod.	A	B	C	D	E	F	G	H	I	J	K	L	M	N	O	P	Q	R	S	T	U	V
CGA-10	10	30.5	15.5	15.7	18	20	30.5	36.5	14	2.5	1.5	0°	10	7.5	19	6	3	7	16	10	23	17
CGA-16	14	38	21	17.5	24	25.5	38	45.5	24	3	3	0°	12	7.5	25.5	8	3	9	22	14	34	26
CGA-20	16	42.5	22	22	30	28	42.5	53	30	3.5	3.5	0°	13	8	28	10	4	12	26	16	45	35
CGA-25	20	48.5	24.5	26	36	31.5	48.5	61	36	4.5	4.5	0°	18	9	31	12	5	14	32	20	52	40
CGA-32	26	54	30	30	44	37.5	54	68	42	5	5	0°	24	10	33.5	14	6	18	40	26	60	46

PRODUKTÜBERSICHT										
Mod.	X Gew.	X Tiefe	Y Gew.	Y Tiefe	W Gew.	W Tiefe	Z Gew.	Z Tiefe	AA Gew.	AA Tiefe
CGA-10	M3	7	M3	-	M3	-	M3	-	M3	5
CGA-16	M4	11	M5	-	M4	-	M3	-	M4	7
CGA-20	M5	13	M5	-	M5	-	M4	-	M5	8
CGA-25	M6	15	M5	-	M6	-	M5	-	M6	10
CGA-32	M6	20	M5	-	M6	-	M6	-	M6	10

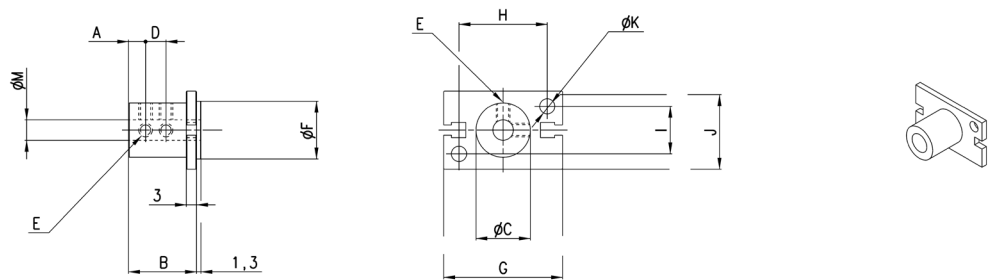
Montage-Stecker Mod. L-CGP



PRODUKTÜBERSICHT

Mod.	A	B	C	D	E	F	G	H	I	J	K
L-CGP-16	15	15	3	10	16	17	35	26	14	22	4,5
L-CGP-20	15	15	3	10	18	21	46	35	16	26	5,5
L-CGP-25	25	17	5	14	26	26	53	40	20	32	6,6
L-CGP-32	25	20	6	16	30	34	61	46	26	40	6,6

Befestigungselemente Mod. C-CGP



PRODUKTÜBERSICHT

Mod.	A	B	C	D	E	F	G	H	I	J	K	M
C-CGP-16	5	20,5	16	7	M4	17	35	26	14	23	4,5	6
C-CGP-20	7	25,5	20	9	M4	21	46	35	16	27	5,5	8
C-CGP-25	8	30,5	25	10	M4	26	53	40	20	33	6,6	10
C-CGP-32	10	40,5	32	15	M4	34	61	46	26	41	6,6	12