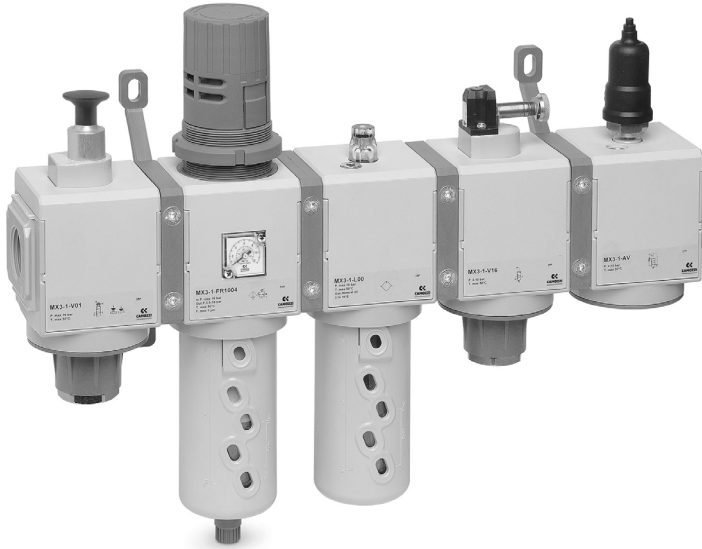


# Wartungseinheiten Serie MX

Anschlüsse MX2: G3/8", G1/2", G3/4" - MX3: G3/4", G1"  
Montage mit Befestigungsbügeln

WARTUNGSEINHEITEN SERIE MX



- » Kompaktes Design
- » Optimierter Raumbedarf
- » Hohe Zuverlässigkeit
- » Einfache und schnelle Wartung
- » Reduziertes Gewicht

Die Serie MX ermöglicht die Montage von Wartungseinheiten durch einfache Befestigungsbügel. Die Reihenfolge der zusammengesetzten Komponenten ist frei wählbar. Die Serie MX ist mit einer entsprechenden Bestellbezeichnung auch komplett montiert lieferbar.

Der Einsatz von 3 verschiedenen Typen von Schnellklemmen (Standard, mit Befestigungsschrauben für die Wandmontage sowie mit Bügel) ermöglicht eine bequeme Montage der Wartungseinheiten und die Wartung der einzelnen Komponenten, ohne die Einheit auseinanderbauen zu müssen.

## ALLGEMEINE KENNGRÖSSEN

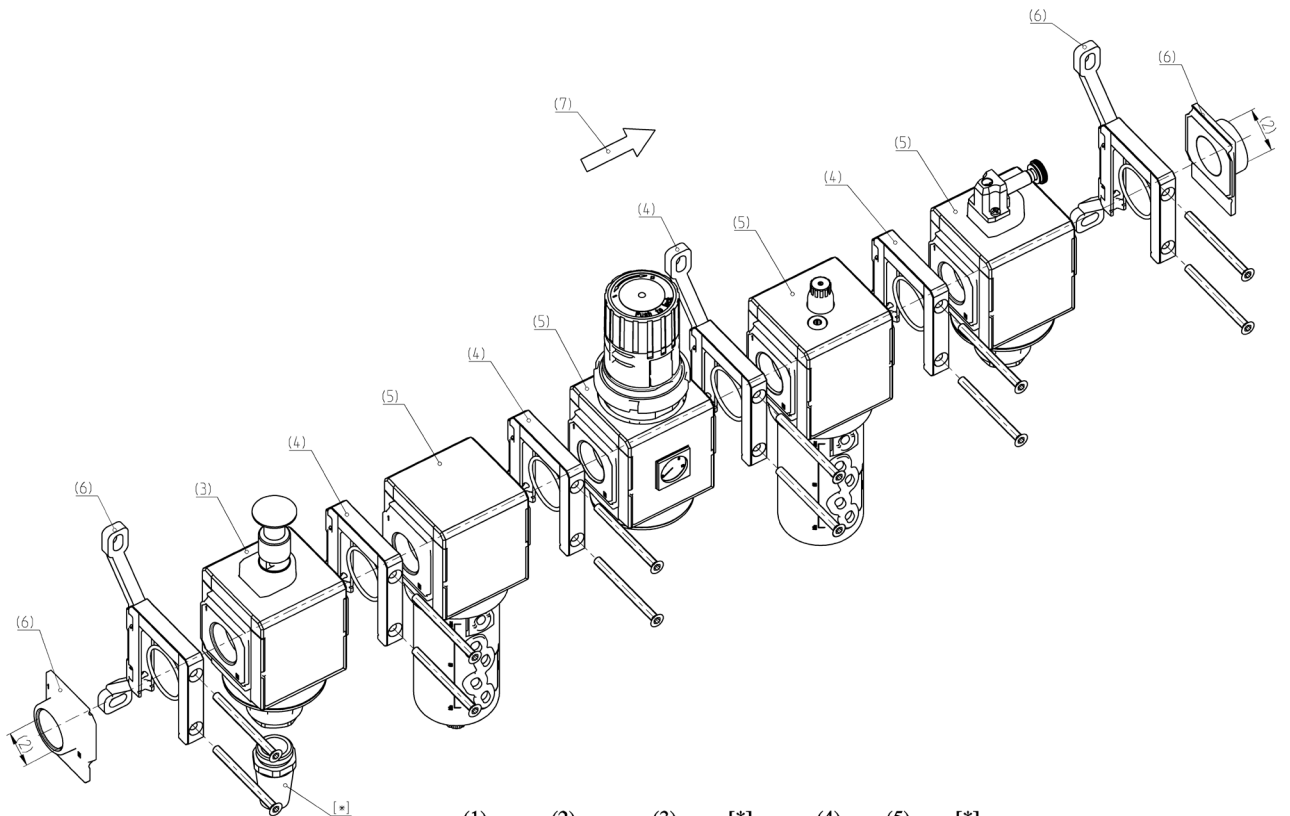
<b>Bauart</b>	Modular, kompakt
<b>Werkstoffe</b>	Siehe Seiten der entsprechenden Komponenten
<b>Anschluss</b>	MX2: G3/8", G1/2", G3/4" MX3: G3/4", G1"
<b>Montageart</b>	Vertikal, Reihen-, Wand- oder Schaltschrankmontage
<b>Betriebstemperatur</b>	-5°C ÷ +50°C bei max. 16 bar (gemäß der Eigenschaften der einzelnen Komponenten) -5°C ÷ +60°C bei max. 10 bar (gemäß der Eigenschaften der einzelnen Komponenten)

### KONFIGURATION VON MONTIERTEN WARTUNGSEINHEITEN SERIE MX

KONFIGURATIONSSCHRITTE: (1) Größe = 3, (2) Festlegung der Anschlussgewinde, (3) Basis-Modul festlegen, (4) Modul-Verbindung, (5) Erweiterungs-Modul + (4) (5) [\*]+ (4) (5) [\*] etc., (6) Endplatten-Verbindung mit (\*\*) Wandbefestigung, (7) Durchflussrichtung.

Konfigurationsbeispiel (siehe Abbildung):

MX2 - 3/8 - V01+A32 X F00 X R004 -Y L00 X V16 - KK  
 (1) (2)(3)(4)(5)(4)(5) (4)(5)(4)(5)(6)



	(1)	(2)	(3)	[*]	(4)	(5)	[*]
MX	2	3/8	V01	+A32	X	F00	

**n<sub>x</sub>**

X	R004
Y	L00

X	V16	(6)	[**]	(7)
		KK		

**KONFIGURATION VON MONTIERTEN WARTUNGSEINHEITEN SERIE MX**

<b>MX</b>	<b>2</b>	<b>-</b>	<b>3/8</b>	<b>-</b>	<b>V01</b>	<b>X</b>	<b>F00</b>	<b>-</b>	<b>KK</b>	<b>-</b>	<b>LH</b>
-----------	----------	----------	------------	----------	------------	----------	------------	----------	-----------	----------	-----------

<b>MX</b>		SERIE	
<b>2</b>	( 1 )	GRÖSSE 2 = G3/8", G1/2", G3/4" 3 = G3/4", G1"	
<b>-</b>			
<b>3/8</b>	( 2 )	ANSCHLUSS (LINKS/RECHTS) 3/8 = G3/8" 1/2 = G1/2" 3/4 = G3/4" 1 = G1"	
<b>-</b>			
<b>V01</b>	( 3 )	BASIS-MODUL (siehe Seiten der einzelnen Komponenten zur Konfiguration) [ * ] F... = Filter FC... = Feinfilter FCA... = Aktivkohlefilter R... = Regler L... = Öler FR... = Filterregler V... = Absperrventil AV... = Softstart-Ventil B... = Verteilerblock (MX2: nur G1/2" - MX3: nur G1")	
	[ * ]	ZUBEHÖR (nach jedem einzelnen Modul hinzufügen)	
		REGLER UND FILTERREGLER MX2 +A56 = M053-P06 (Manometer) +A57 = M053-P10 (Manometer) +A58 = M053-P12 (Manometer)	REGLER UND FILTERREGLER MX3 +A60 = M063-P06 (Manometer) +A61 = M063-P12 (Manometer)
		ABSPERRVENTIL MX2 +A30 = 2901 1/2" (Schalldämpfer) +A31 = 2921 1/2" (Schalldämpfer) +A32 = 2931 1/2" (Schalldämpfer) +A33 = 2938 1/2" (Schalldämpfer)	ABSPERRVENTIL MX3 +A34 = 2901 3/4" (Schalldämpfer) +A35 = 2921 3/4" (Schalldämpfer) +A36 = 2931 3/4" (Schalldämpfer)
		SOFT-STARTVENTIL +A00 = PM11-NA (Druckschalter NO) +A01 = PM11-NC (Druckschalter NC)	
		VERTEILERBLOCK MX2 *mit Anschluss zur Befestigung ans Modul +A08 = PM11-NA (Druckschalter NO)* +A09 = PM11-NC (Druckschalter NC)* +A03 = PM11-SC* Beispiel: MX2-3/8-V01+A32XF00-KK-LH	VERTEILERBLOCK MX3 *mit Anschluss zur Befestigung ans Modul +A06 = PM11-NA (Druckschalter NO)* +A07 = PM11-NC (Druckschalter NC)* +A02 = PM11-SC* Beispiel: MX3-3/4-V01+A36XF00-KK-LH
<b>X</b>	( 4 )	MODUL-VERBINDUNGEN X = Befestigungsbügel Z = Befestigungsbügel, direkte Wandmontage Y = Befestigungsbügel, Wandmontage mit Abstandshalter	
<b>F00</b>	( 5 ) + [ * ]	ERWEITERUNGS-MODULE siehe (3)	
<b>-</b>			
<b>KK</b>	( 6 )	ENDPLATTENVERBINDUNGEN [ ** ] - = keine Endplattenverbindung HH = 1 Kit Befestigungsbügel mit Endplatten (IN/OUT) JJ = 1 Kit Befestigungsbügel mit Befestigungsschrauben für die direkte Wandmontage+Endplatten (IN/OUT) KK = 1 Kit Befestigungsbügel für die Wandmontage mit Abstandshaltern + Endplatten (IN/OUT)	
	[ ** ]	WANDBEFESTIGUNG REGLER UND FILTERREGLER S = Bügel (nur mit Klemmen Mod. X oder HH) Beispiel: MX3-1-R..XV..-S; MX3-1-R..XV..-HSH	
<b>-</b>			
<b>LH</b>	( 7 )	DURCHFLUSSRICHTUNG - = von links nach rechts(Standard) LH = von rechts nach links	
	( 4 ) + ( 5 ) + [ * ]	MODULVERBINDUNG+ERWEITERUNGSMODUL "n" Mal wiederholbar!!	

WARTUNGSEINHEITEN SERIE MX

## Wandmontage - Montageabmessungen und Positionsschema

Legende Positionsschema:

- 1 = Befestigungsbügel für direkte Wandmontage oder mit Abstandshalter
- 2 = Modul

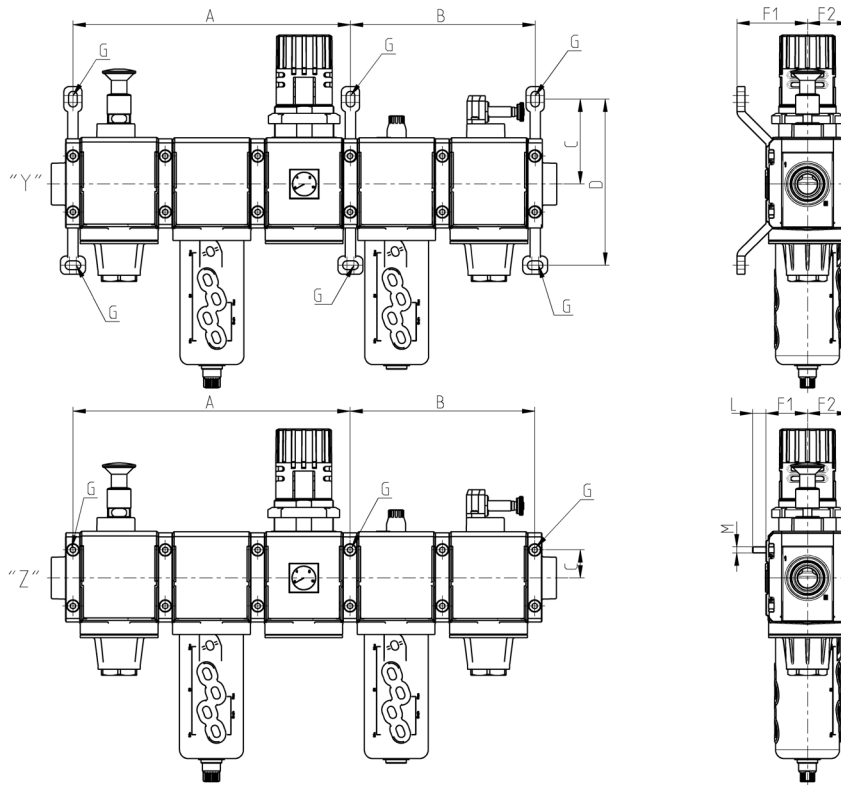
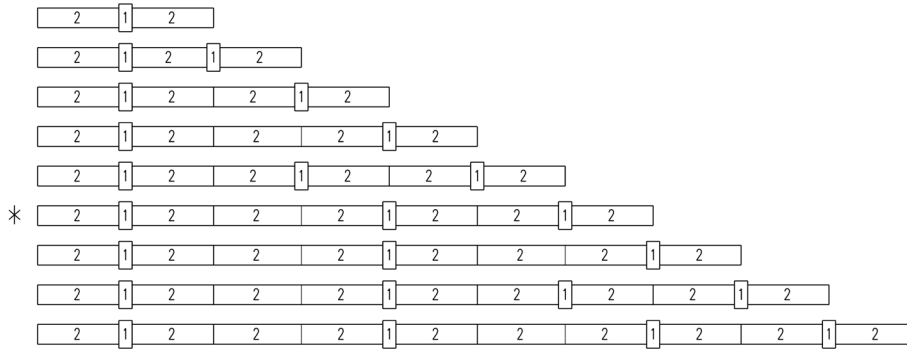
\* Zeichnungen der Wartungseinheiten

Y + Z beziehen sich auf das Positionsschema.

Y = Befestigungsbügel, Wandmontage mit Abstandshalter (MX...-Y)

Z = Befestigungsbügel, direkte Wandmontage (MX...-Z)

G = Befestigungspunkt



**PRODUKTÜBERSICHT**

Mod.	A	B	C	D	F1	F2	L	M
MX2-Y	210	140	68,5	134,5	70	37	-	-
MX2-Z	210	140	23	-	37,5	37	13,5	M5
MX3-Y	267	178	82	160	68	40,5	-	-
MX3-Z	267	178	27	-	40,5	40,5	13	M6

**MODELLBEZEICHNUNG**

<b>MX</b>	<b>2</b>	<b>-</b>	<b>3/8</b>	<b>-</b>	<b>0...1</b>
-----------	----------	----------	------------	----------	--------------

<b>MX</b>	SERIE
<b>2</b>	GRÖSSE 2 = G3/8", G1/2", G3/4" 3 = G3/4", G1"
<b>3/8</b>	ANSCHLUSS 3/8 = G3/8" 1/2 = G1/2" 3/4 = G3/4" 1 = G1"
<b>000001</b>	KOMPONENTEN DER WARTUNGSEINHEIT: 000001 = F10 + R004 + L00 000002 = FR1004 + L00 000003 = V01 + FR1004 + L00 000004 = V01 + FR1004 000005 = FR1004 + V16 + AV 000006 = FR1004 + L00 + V16 + AV 000007 = V01 + FR1004 + V16 + AV 000008 = V01 + FR1004 + L00 + V16 + AV + DRUCKSCHALTER NO 000009 = V01 + FR1004 + L00 + V16 + AV + DRUCKSCHALTER NC 000010 = V01 + FR1004 + V16 + AV + DRUCKSCHALTER NO 000011 = V01 + FR1004 + V16 + AV + DRUCKSCHALTER NC 000012 = F13 + FC03
	HINWEIS:  Bei Nutzung von Metallrohren erleichtern Flansche die Wartungstätigkeiten. Montieren Sie zuerst die Rohre an den Flanschen und befestigen Sie anschließend die Wartungseinheit mit den entsprechenden Befestigungsbügeln an der Wand.

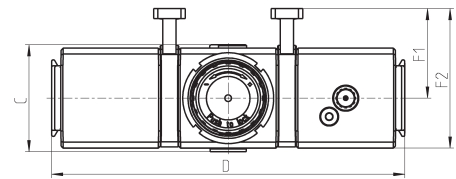
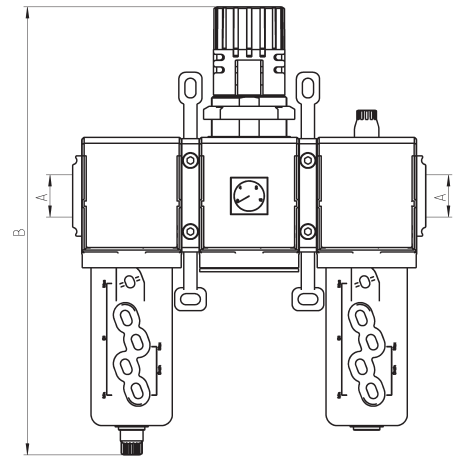
WARTUNGSEINHEITEN SERIE MX

### Wartungseinheit Mod. MX...-000001

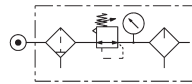


Bestehend aus:

- Filter
- Regler
- Öler



PRODUKTÜBERSICHT						
Mod.	A	B	C	D	F1	F2
MX2-3/8-000001	G3/8	289	74,5	210	70	104,5
MX2-1/2-000001	G1/2	289	74,5	210	70	104,5
MX2-3/4-000001	G3/4	289	74,5	210	70	104,5
MX3-3/4-000001	G3/4	345	81	268,5	68	106
MX3-1-000001	G1	345	81	268,5	68	106

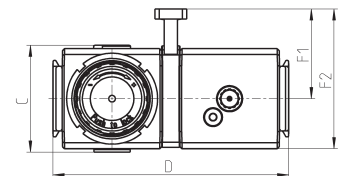
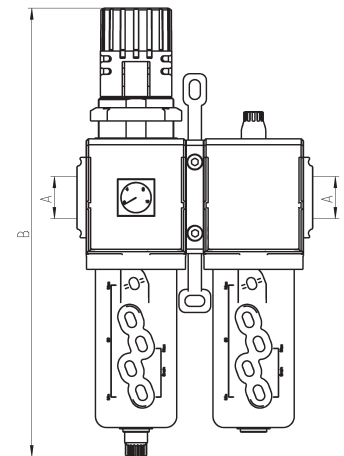


### Wartungseinheit Mod. MX...-000002

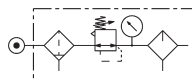


Bestehend aus:

- Filterregler
- Öler



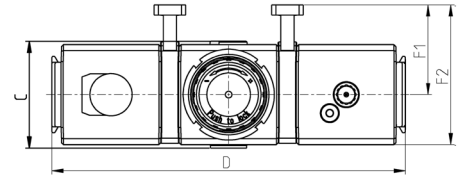
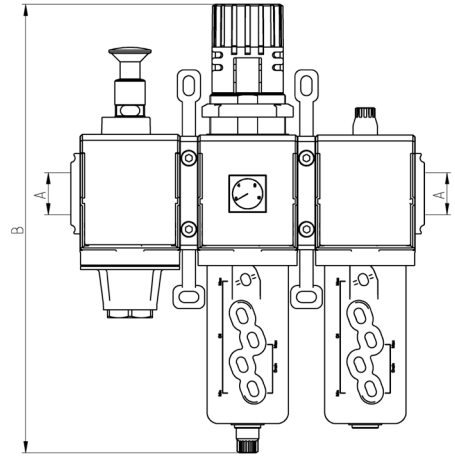
PRODUKTÜBERSICHT						
Mod.	A	B	C	D	F1	F2
MX2-3/8-000002	G3/8	289	74,5	140	70	104,5
MX2-1/2-000002	G1/2	289	74,5	140	70	104,5
MX2-3/4-000002	G3/4	289	74,5	140	70	104,5
MX3-3/4-000002	G3/4	345	81	179	68	106
MX3-1-000002	G1	345	81	179	68	106



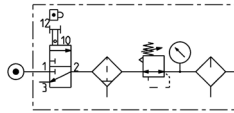
**Wartungseinheit Mod. MX...-000003**



Bestehend aus:  
Absperrventil 3/2-Wege  
Filterregler  
Öler



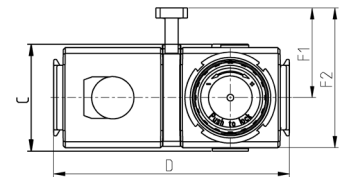
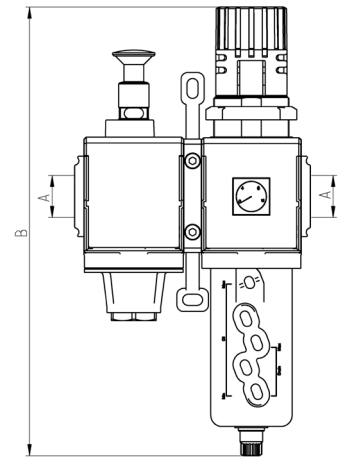
PRODUKTÜBERSICHT						
Mod.	A	B	C	D	F1	F2
MX2-3/8-000003	G3/8	289	74,5	210	70	104,5
MX2-1/2-000003	G1/2	289	74,5	210	70	104,5
MX2-3/4-000003	G3/4	289	74,5	210	70	104,5
MX3-3/4-000003	G3/4	345	81	268,5	68	106
MX3-1-000003	G1	345	81	268,5	68	106



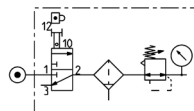
**Wartungseinheit Mod. MX...-000004**



Bestehend aus:  
Absperrventil 3/2-Wege  
Filterregler



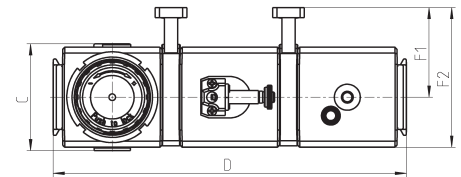
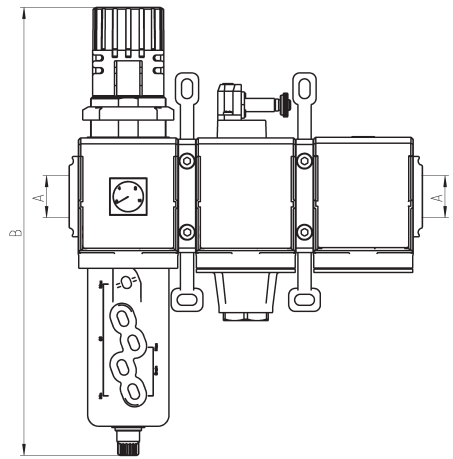
PRODUKTÜBERSICHT						
Mod.	A	B	C	D	F1	F2
MX2-3/8-000004	G3/8	289	74,5	140	70	104,5
MX2-1/2-000004	G1/2	289	74,5	140	70	104,5
MX2-3/4-000004	G3/4	289	74,5	140	70	104,5
MX3-3/4-000004	G3/4	345	81	179	68	106
MX3-1-000004	G1	345	81	179	68	106



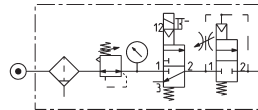
**Wartungseinheit Mod. MX...-00005**



Bestehend aus:  
Filterregler  
Absperrventil 3/2-Wege  
Softstart-Ventil



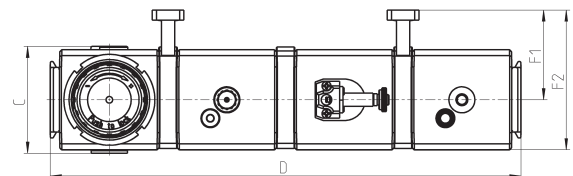
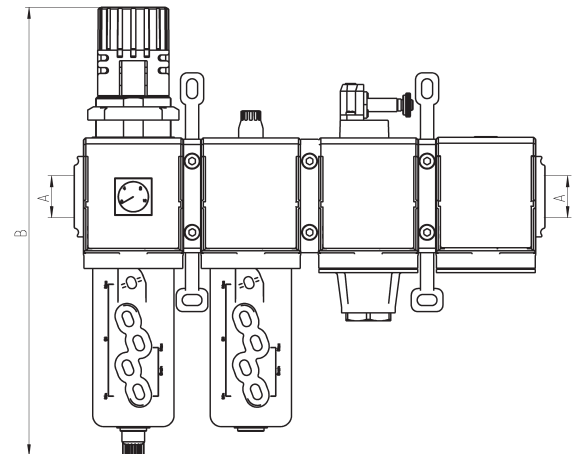
PRODUKTÜBERSICHT						
Mod.	A	B	C	D	F1	F2
MX2-3/8-00005	G3/8	289	74,5	210	70	104,5
MX2-1/2-00005	G1/2	289	74,5	210	70	104,5
MX2-3/4-00005	G3/4	289	74,5	210	70	104,5
MX3-3/4-00005	G3/4	345	81	268,5	68	106
MX3-1-00005	G1	345	81	268,5	68	106



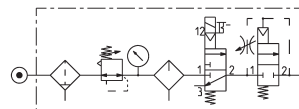
**Wartungseinheit Mod. MX...- 00006**



Bestehend aus:  
Filterregler  
Öler  
Absperrventil 3/2-Wege  
Softstart-Ventil



PRODUKTÜBERSICHT						
Mod.	A	B	C	D	F1	F2
MX2-3/8-00006	G3/8	289	74,5	280	70	104,5
MX2-1/2-00006	G1/2	289	74,5	280	70	104,5
MX2-3/4-00006	G3/4	289	74,5	280	70	104,5
MX3-3/4-00006	G3/4	345	81	358	68	106
MX3-1-00006	G1	345	81	358	68	106

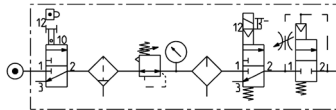
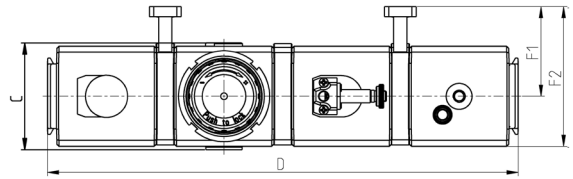
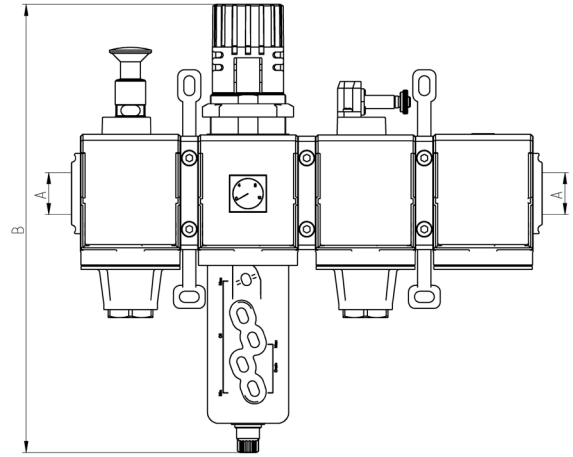




**Wartungseinheit Mod. MX...-000007**

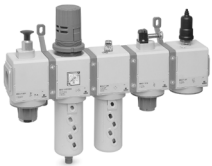


- Bestehend aus:  
 Absperrventil 3/2-Wege  
 Filterregler  
 Absperrventil 3/2-Wege  
 Softstart-Ventil

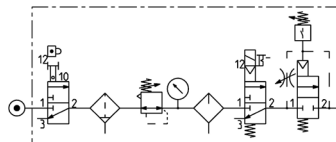
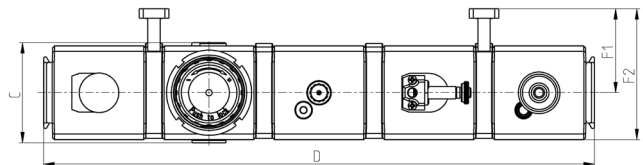
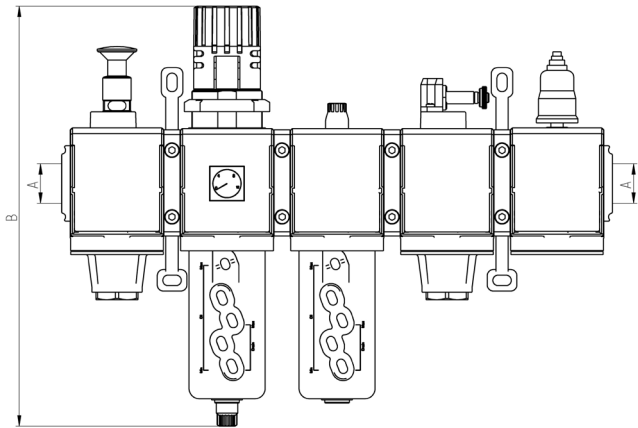


PRODUKTÜBERSICHT						
Mod.	A	B	C	D	F1	F2
MX2-3/8-000007	G3/8	289	74,5	280	70	104,5
MX2-1/2-000007	G1/2	289	74,5	280	70	104,5
MX2-3/4-000007	G3/4	289	74,5	280	70	104,5
MX3-3/4-000007	G3/4	345	81	358	68	106
MX3-1-000007	G1	345	81	358	68	106

**Wartungseinheit Mod. MX...-000008**



- Bestehend aus:  
 Absperrventil 3/2-Wege  
 Filterregler  
 Öler  
 Absperrventil 3/2-Wege  
 Softstart-Ventil +  
 Druckschalter NO

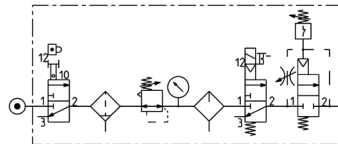
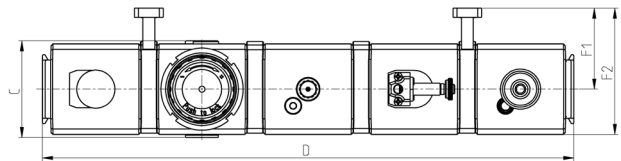
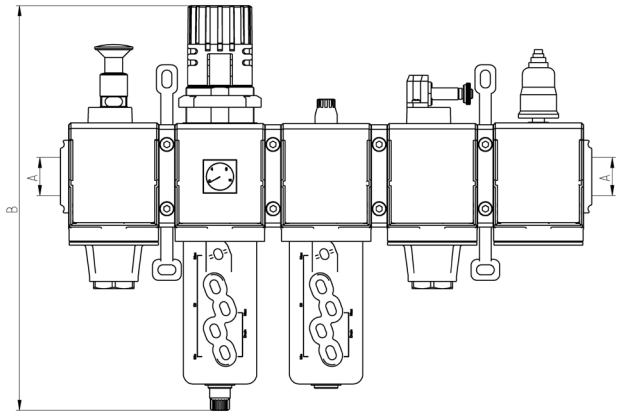


PRODUKTÜBERSICHT						
Mod.	A	B	C	D	F1	F2
MX2-3/8-000008	G3/8	289	74,5	350	70	104,5
MX2-1/2-000008	G1/2	289	74,5	350	70	104,5
MX2-3/4-000008	G3/4	289	74,5	350	70	104,5
MX3-3/4-000008	G3/4	345	81	447,5	68	106
MX3-1-000008	G1	345	81	447,5	68	106

### Wartungseinheit Mod. MX...-00009



- Bestehend aus:
- Absperrventil 3/2-Wege
  - Filterregler
  - Öler
  - Absperrventil 3/2-Wege
  - Softstart-Ventil +
  - Druckschalter NC

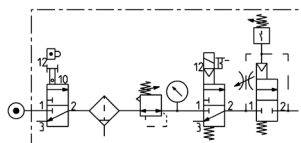
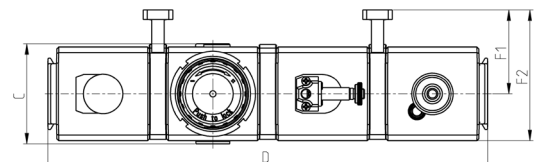
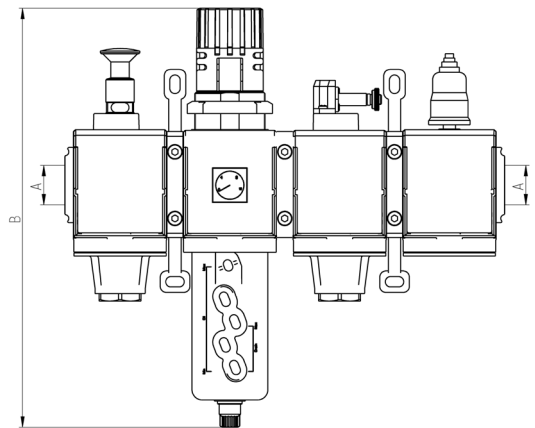


PRODUKTÜBERSICHT						
Mod.	A	B	C	D	F1	F2
MX2-3/8-00009	G3/8	289	74,5	350	70	104,5
MX2-1/2-00009	G1/2	289	74,5	350	70	104,5
MX2-3/4-00009	G3/4	289	74,5	350	70	104,5
MX3-3/4-00009	G3/4	345	81	447,5	68	106
MX3-1-00009	G1	345	81	447,5	68	106

### Wartungseinheit Mod. MX...- 000010



- Bestehend aus:
- Absperrventil 3/2-Wege
  - Filterregler
  - Absperrventil 3/2-Wege
  - Softstart-Ventil +
  - Druckschalter NO

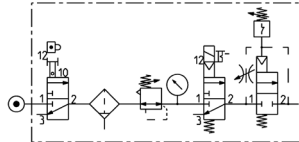
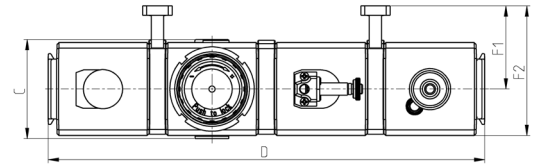
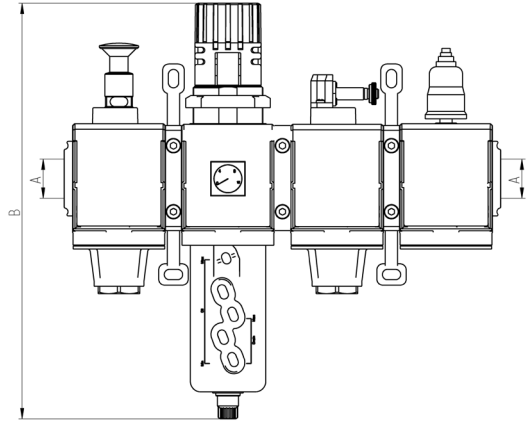


PRODUKTÜBERSICHT						
Mod.	A	B	C	D	F1	F2
MX2-3/8-000010	G3/8	289	74,5	280	70	104,5
MX2-1/2-000010	G1/2	289	74,5	280	70	104,5
MX2-3/4-000010	G3/4	289	74,5	280	70	104,5
MX3-3/4-000010	G3/4	345	81	358	68	106
MX3-1-000010	G1	345	81	358	68	106

**Wartungseinheit Mod. MX...-000011**



- Bestehend aus:  
 Absperrventil 3/2-Wege  
 Filterregler  
 Absperrventil 3/2-Wege  
 Softstart-Ventil +  
 Druckschalter NC

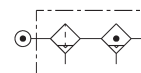
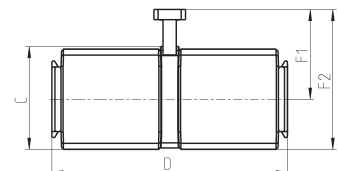
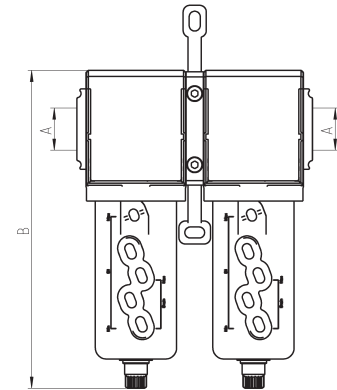


PRODUKTÜBERSICHT						
Mod.	A	B	C	D	F1	F2
MX2-3/8-000011	G3/8	289	74,5	280	70	104,5
MX2-1/2-000011	G1/2	289	74,5	280	70	104,5
MX2-3/4-000011	G3/4	289	74,5	280	70	104,5
MX3-3/4-000011	G3/4	345	81	358	68	106
MX3-1-000011	G1	345	81	358	68	106

**Wartungseinheit Mod. MX...-000012**



- Bestehend aus:  
 Filter  
 Feinfilter



PRODUKTÜBERSICHT						
Mod.	A	B	C	D	F1	F2
MX2-3/8-000012	G3/8	210	72	140	70	104,5
MX2-1/2-000012	G1/2	210	72	140	70	104,5
MX2-3/4-000012	G3/4	210	72	140	70	104,5
MX3-3/4-000012	G3/4	231	78	179	68	106
MX3-1-000012	G1	231	78	179	68	106