

Filter Serie MD

Anschlüsse frei wählbar: Gewinde 1/8", 1/4", 3/8" oder Steckanschlüsse: 6, 8, 10 mm
Modularbauweise, Kunststoffbehälter mit Schutzkorb, Bajonettverschluss



Die Druckluftaufbereitung der Serie MD verfügt über ein modernes und glattflächiges Design mit hohen Leistungsdaten. Die Bauweise in Kunststoff ermöglicht ein leicht bedienbares, kompaktes und robustes Produkt.

Der pneumatische Anschluss kann mit unterschiedlichen Gewindegrößen oder aber mit diversen Steckanschlüssen erfolgen. Es lassen sich unterschiedliche Funktionen sowie Luftabgänge realisieren. Darüberhinaus kann gefilterte Druckluft in kleinen Mengen an der Vorder- wie auch der Rückseite entnommen werden.

- » Beseitigung von Kondensat und Verunreinigungen
- » Verschmutzungskontrolle durch Sichtfenster
- » Kondensatablass: Halbautomatisch-manuell, automatisch, mit Druckentlastung gefiltert, Anschluss G1/8" ohne Ablass
- » Behälterverriegelung
- » Zusätzliche Luftabgänge für gefilterte Luft verfügbar

ALLGEMEINE KENNGRÖSSEN

Bauart	Modular, kompakt, Filterelement in HDPE
Werkstoffe	Siehe Beschreibung der Bauteile
Anschluss	Anschlüsse frei wählbar: Gewinde 1/8", 1/4", 3/8" oder Steckanschlüsse 6, 8, 10 mm
Behälterinhalt	24 cm ³
Montageart	Vertikal, Reihenmontage Wandmontage mittels Durchgangsbohrungen oder Befestigungswinkel
Betriebstemperatur	-5°C ÷ +50°C bis 16 bar
Kondensatablass	Halbautomatisch-manuell, automatisch, mit Druckentlastung gefiltert, Anschluss G1/8" ohne Ablass
Luftqualität gemäß ISO 8573-1:2010	Klasse 6.8.4 mit Filterelement 5 µm Klasse 7.8.4 mit Filterelement 25 µm
Betriebsdruck	0.3 ÷ 16 bar
Durchfluss	Siehe Durchflussdiagramme
Medium	Druckluft

MODELLBEZEICHNUNG

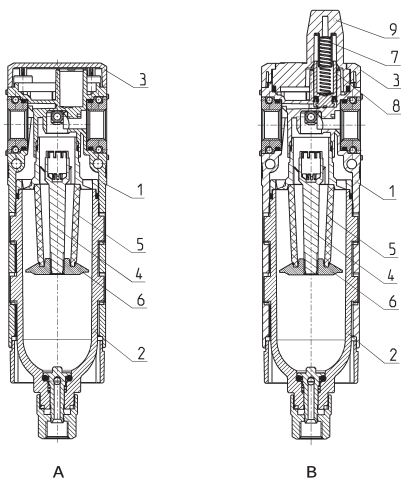
MD	1	-	F	0	0	0	-	1/8
-----------	----------	----------	----------	----------	----------	----------	----------	------------

MD	SERIE
1	BAUBREITE: 1 = 42 mm
F	FILTER
0	FILTERELEMENT: 0 = 25 µm 1 = 5 µm
0	KONDENSATABLASS (weitere Informationen siehe Kapitel 7.10): 0 = halbautomatisch - manuell 5 = automatisch, mit Druckentlastung gefiltert 8 = Anschluss G1/8" ohne Ablass
0	VERSCHMUTZUNGSKONTROLLE: 0 = nicht vorhanden 1 = vorhanden
1/8	ANSCHLUSS (IN - OUT): = ohne Einsätze 1/8 = G1/8" 1/4 = G1/4" 3/8 = G3/8" 6 = Ø 6 mm Steckanschluss 8 = Ø 8 mm Steckanschluss 10 = Ø 10 mm Steckanschluss Bei unterschiedlichen Einsätzen bei Ein-/Ausgang bitte beide Größen angeben. Bsp.: MD1-F000-1/4-10 Für weitere Informationen zu den Kondensatablässen + Filterelementen siehe Kapitel 7.10.

FILTER SERIE MD

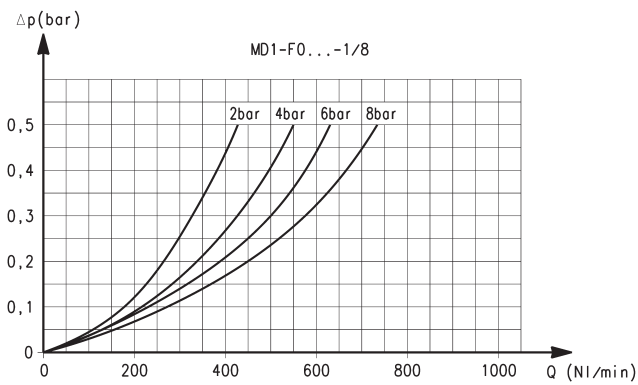
Filter Serie MD - Beschreibung der Bauteile

A = Filter
B = Filter mit Verschmutzungskontrolle



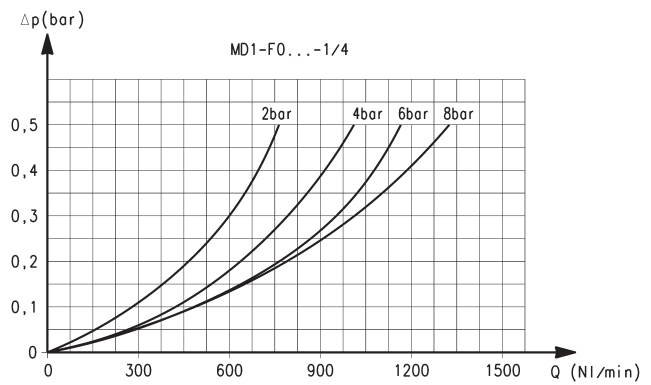
BESCHREIBUNG DER BAUTEILE	
BAUTEILE	WERKSTOFFE
1 = Körper	Polyamid
2 = Kondensatbehälter	Polycarbonat
3 = Abdeckung	Polyamid
4 = Ventilführung	Polyacetal
5 = Filterelement	Polyethylen
6 = Trennablenker	Polyacetal
7 = Obere Feder	Edelstahl
8 = Kolben	Aluminium eloxiert
9 = Verschmutzungskontrolle	Polycarbonat
Dichtungen	NBR

DURCHFLUSSDIAGRAMME für Modelle mit Filterelement 25 µm



Gewindeanschluss 1/8"

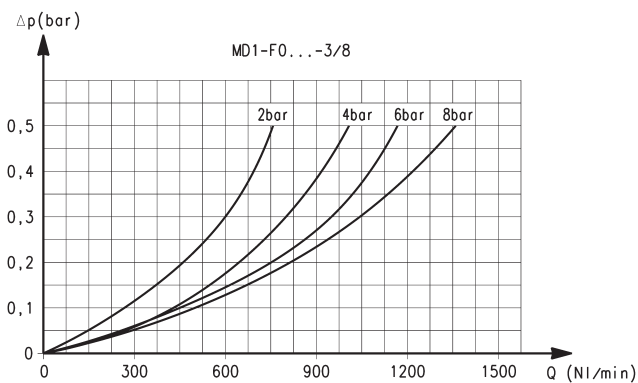
Δp = Druckabfall (bar)
 Q = Durchfluss (NI/min)



Gewindeanschluss 1/4"

Δp = Druckabfall (bar)
 Q = Durchfluss (NI/min)

DURCHFLUSSDIAGRAMM für Modelle mit Filterelement 25 µm

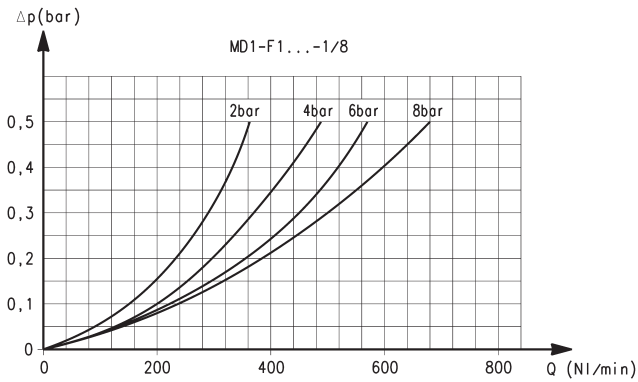


Gewindeanschluss 3/8"

Δp = Druckabfall (bar)
 Q = Durchfluss (NI/min)

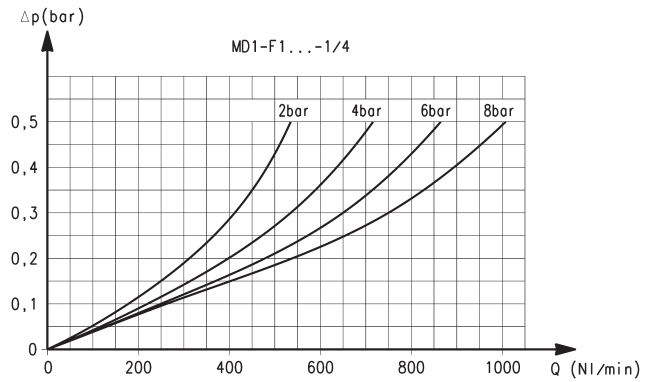
DURCHFLUSSDIAGRAMME für Modelle mit Filterelement 5 µm

FILTER SERIE MD



Gewindeanschluss 1/8"

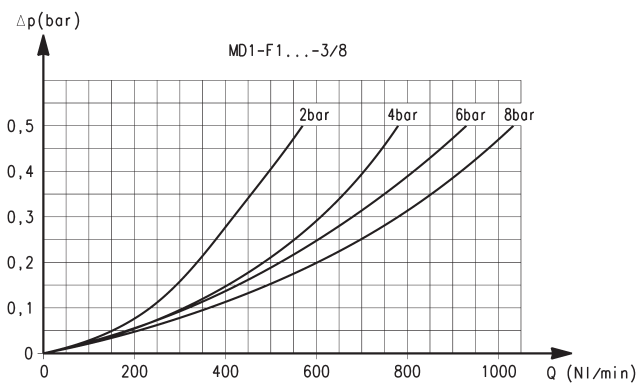
Δp = Druckabfall (bar)
 Q = Durchfluss (NI/min)



Gewindeanschluss 1/4"

Δp = Druckabfall (bar)
 Q = Durchfluss (NI/min)

DURCHFLUSSDIAGRAMM für Modelle mit Filterelement 5 µm



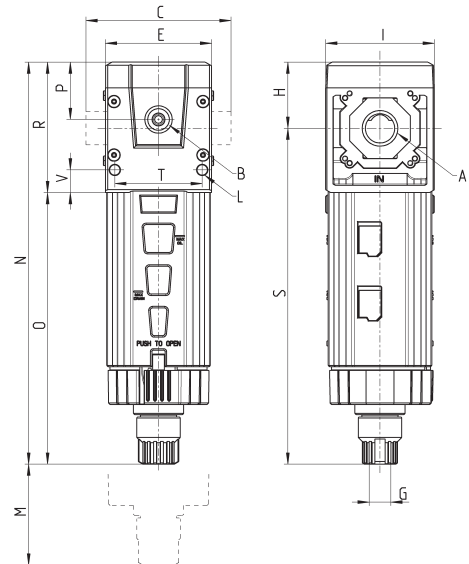
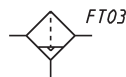
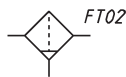
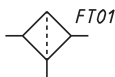
Gewindeanschluss 3/8"

Δp = Druckabfall (bar)
 Q = Durchfluss (NI/min)

Filter Serie MD - Abmessungen



FT01 = Anschluss G1/8", ohne Ablass
 FT02 = Ablass halbautomatisch-manuell
 FT03 = Ablass automatisch/mit Druckentlastung

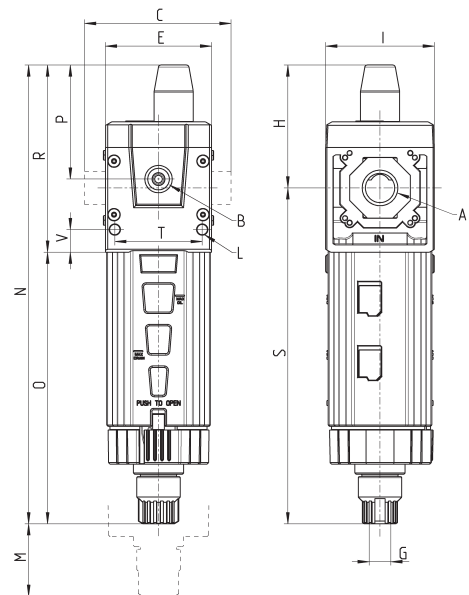
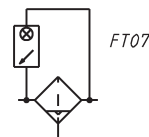
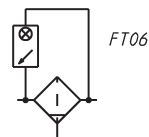
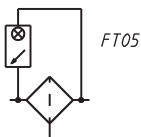


PRODUKTÜBERSICHT																	
Mod.	A	B	C	E	G	H	I	L	M	N	O	P	R	S	T	V	Gewicht (Kg)
MD1-F000	-	G1/8	42	42	G1/8	26.2	43	Ø4	90	159.4	107.7	22.7	51.7	133.2	34.6	9	0.2
MD1-F000-1/8	G1/8	G1/8	42	42	G1/8	26.2	43	Ø4	90	159.4	107.7	22.7	51.7	133.2	34.6	9	0.2
MD1-F000-1/4	G1/4	G1/8	42	42	G1/8	26.2	43	Ø4	90	159.4	107.7	22.7	51.7	133.2	34.6	9	0.2
MD1-F000-3/8	G3/8	G1/8	42	42	G1/8	26.2	43	Ø4	90	159.4	107.7	22.7	51.7	133.2	34.6	9	0.2
MD1-F000-6	Ø6	G1/8	47	42	G1/8	26.2	43	Ø4	90	159.4	107.7	22.7	51.7	133.2	34.6	9	0.2
MD1-F000-8	Ø8	G1/8	62	42	G1/8	26.2	43	Ø4	90	159.4	107.7	22.7	51.7	133.2	34.6	9	0.2
MD1-F000-10	Ø10	G1/8	67	42	G1/8	26.2	43	Ø4	90	159.4	107.7	22.7	51.7	133.2	34.6	9	0.2

Filter Serie MD mit Verschmutzungskontrolle - Abmessungen



FT05 = Anschluss G1/8" ohne Ablass,
 Verschmutzungskontrolle
 FT06 = Ablass halbautomatisch-manuell,
 Verschmutzungskontrolle
 FT07 = Ablass automatisch/mit Druckentlastung,
 Verschmutzungskontrolle



PRODUKTÜBERSICHT																	
Mod.	A	B	C	E	G	H	I	L	M	N	O	P	R	S	T	V	Gewicht (Kg)
MD1-F001	-	G1/8	42	42	G1/8	48.7	43	Ø4	90	181.9	107.7	45.2	74.2	133.2	34.6	9	0.2
MD1-F001-1/8	G1/8	G1/8	42	42	G1/8	48.7	43	Ø4	90	181.9	107.7	45.2	74.2	133.2	34.6	9	0.2
MD1-F001-1/4	G1/4	G1/8	42	42	G1/8	48.7	43	Ø4	90	181.9	107.7	45.2	74.2	133.2	34.6	9	0.2
MD1-F001-3/8	G3/8	G1/8	42	42	G1/8	48.7	43	Ø4	90	181.9	107.7	45.2	74.2	133.2	34.6	9	0.2
MD1-F001-6	Ø6	G1/8	47	42	G1/8	48.7	43	Ø4	90	181.9	107.7	45.2	74.2	133.2	34.6	9	0.2
MD1-F001-8	Ø8	G1/8	62	42	G1/8	48.7	43	Ø4	90	181.9	107.7	45.2	74.2	133.2	34.6	9	0.2
MD1-F001-10	Ø10	G1/8	67	42	G1/8	48.7	43	Ø4	90	181.9	107.7	45.2	74.2	133.2	34.6	9	0.2