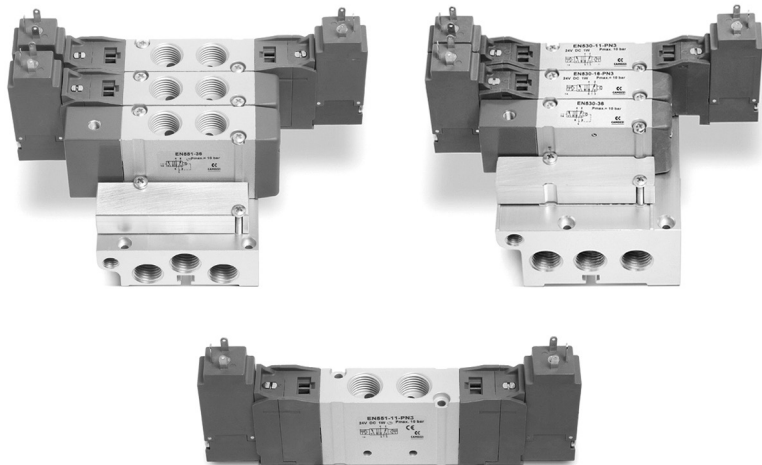


EN 系列气控阀和电磁阀

二位五通（单稳、双稳），三位五通（中封、中泄、中压）
规格 16 和 19
管式连接或板式连接



- » 单阀可安装于任何平整表面
- » 体积小，流量大
- » 铝阀体，工程塑料端盖
- » 安装空间紧凑

EN 系列气控阀和电磁阀为原康茂胜 E 系列规格 16、19 气控阀和电磁阀的改进产品，可与原系列气控阀和电磁阀完全互换，且更具经济性优势，可广泛用于各种应用。

EN 系列气控阀和电磁阀有两种阀体形式：管式连接和板式连接。管式连接的阀可单独使用，也可以安装于气路板上成组使用；板式连接的阀需选配单阀座或气路板成组使用。

注：电磁阀用插座需单独订购。

综合参数

结构形式	滑阀型
阀位机能	二位五通，三位五通 [中封，中泄，中压]
材料	铝阀体、阀芯和气路板，工程塑料端盖，丁腈橡胶或聚氨酯密封件
接口	G1/8 - G1/4
工作温度	0 ÷ 50°C
介质	经过滤的压缩空气（过滤精度 5 μm 或更小），无需油雾润滑。 如果使用油雾润滑，应不间断地使用油雾润滑（推荐使用 ISO VG32 润滑油）
电压	见代号一览
电压允差	± 10%
功率消耗	2W, 1W
绝缘等级	F
防护等级	IP65（带插座，符合 DIN 40050 标准）

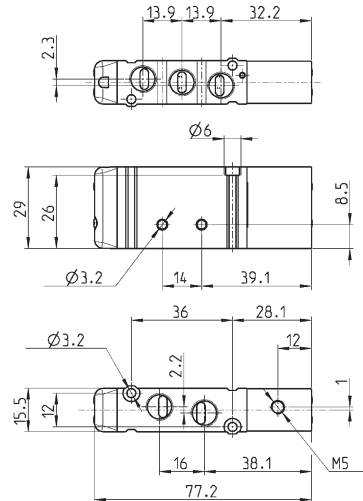
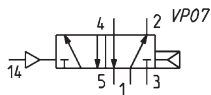
EN 系列气控阀和电磁阀代号 (管式连接)

EN	5	3	1	-	11	-	PN3
-----------	----------	----------	----------	----------	-----------	----------	------------

EN	系列
5	机能 5 = 二位五通 6 = 三位五通 (中封) 7 = 三位五通 (中泄) 8 = 三位五通 (中压)
3	规格 3 = 阀体宽度 16 5 = 阀体宽度 19
1	阀体类型 1 = 管式连接的阀体
11	驱动方式 11 = 电-气 (双稳) 16 = 电-气 (单稳) 33 = 气 (双稳) 36 = 气 (单稳) E11 = 电-气 (双稳, 外先导) E16 = 电-气 (单稳, 外先导)
PN3	先导阀类型 PN3 = 24V DC - 1W PN4 = 48V DC - 2W PN6 = 110V DC - 2W PN7 = 230V - 2W P53 = 24V DC - 1W P54 = 48V DC - 2W P56 = 110V DC - 2W W53 = 24V DC - 2W W54 = 48V DC - 2W 如果使用交流电压, 请使用带桥式整流功能的插座

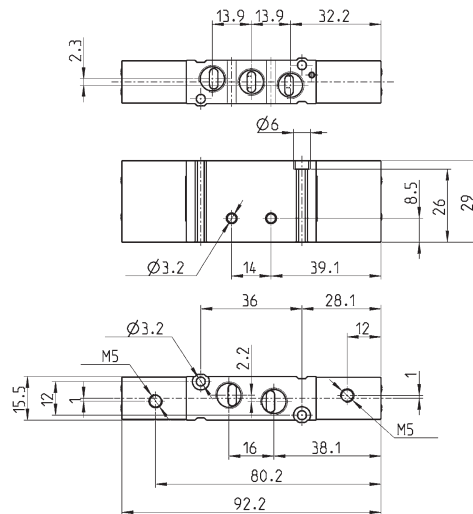
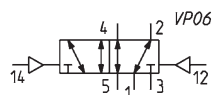
规格 16 二位五通气控阀 (单稳式)

注：先导压力不应低于工作压力。



型号	接口	先导接口	先导工作压力 (bar)	工作压力 (bar)	公称流量 (NL/min)
EN531-36	G1/8	M5	2.5 ÷ 10	-0.9 ÷ 10	550

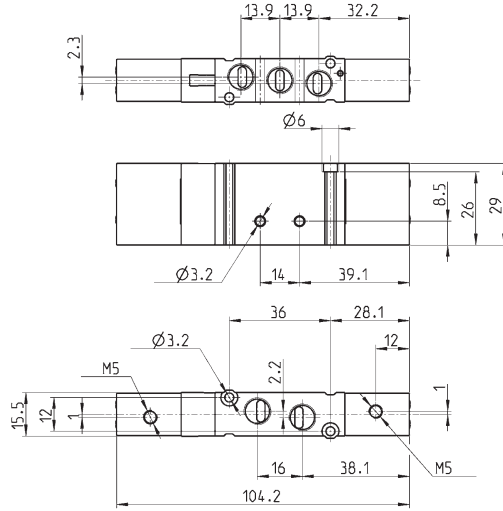
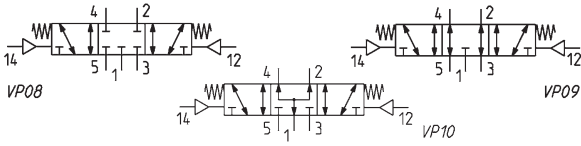
规格 16 二位五通气控阀 (双稳式)



型号	接口	先导接口	先导工作压力 (bar)	工作压力 (bar)	公称流量 (NL/min)
EN531-33	G1/8	M5	2 ÷ 10	-0.9 ÷ 10	550

规格 16 三位五通气控阀

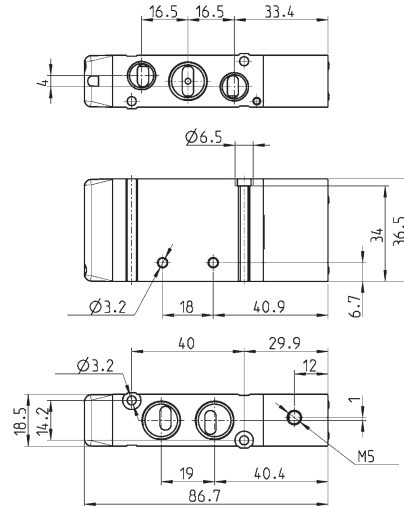
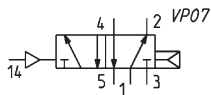
CC = 中封
CO = 中泄
CP = 中压



型号	接口	先导接口	先导工作压力 (bar)	工作压力 (bar)	公称流量 (NI/min)	机能图符号
EN631-33	G1/8	M5	3 ÷ 10	-0.9 ÷ 10	550	VP08
EN731-33	G1/8	M5	3 ÷ 10	-0.9 ÷ 10	550	VP09
EN831-33	G1/8	M5	3 ÷ 10	-0.9 ÷ 10	550	VP10

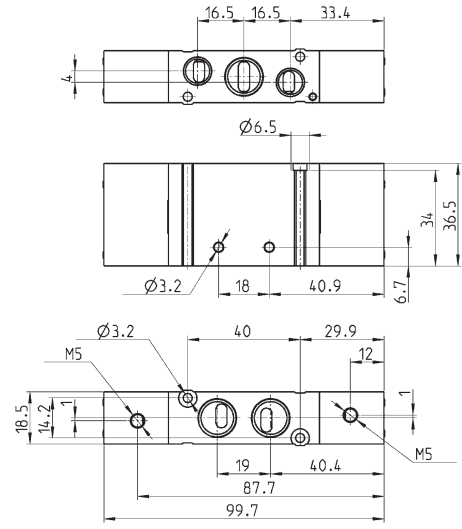
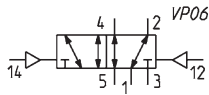
规格 19 二位五通气控阀 (单稳式)

注：先导压力不应低于工作压力。



型号	接口 1-2-4	接口 3-5	先导接口	先导工作压力 (bar)	工作压力 (bar)	公称流量 (NI/min)
EN551-36	G1/4	G1/8	M5	2.5 ÷ 10	-0.9 ÷ 10	920

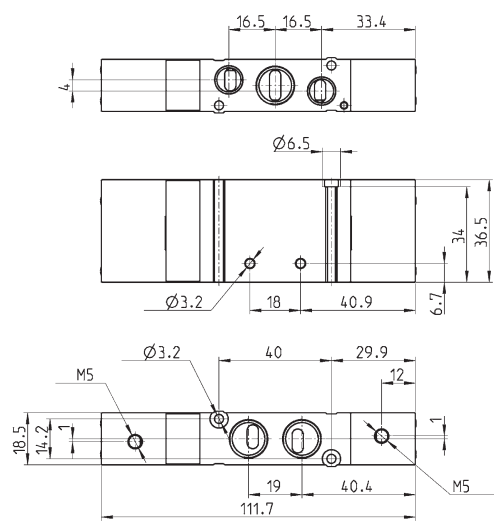
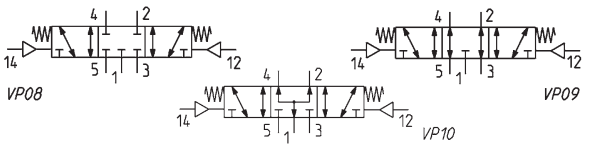
规格 19 二位五通气控阀 (双稳式)



型号	接口 1-2-4	接口 3-5	先导接口	先导工作压力 (bar)	工作压力 (bar)	公称流量 (NI/min)
EN551-33	G1/4	G1/8	M5	2 ÷ 10	-0.9 ÷ 10	920

规格 19 三位五通气控阀

CC = 中封
CO = 中泄
CP = 中压



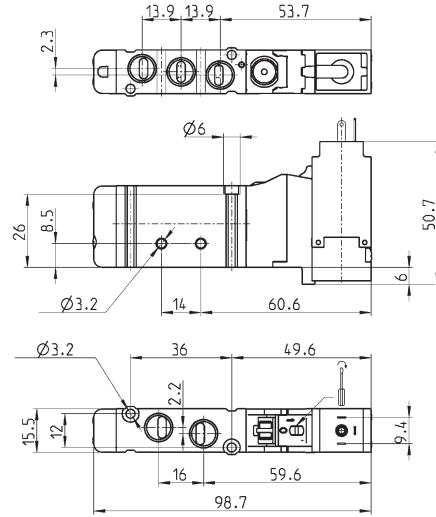
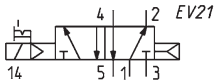
型号	接口 1-2-4	接口 3-5	先导接口	先导工作压力 (bar)	工作压力 (bar)	公称流量 (NI/min)	机能图符号
EN651-33	G1/4	G1/8	M5	3 ÷ 10	-0.9 ÷ 10	920	VP08
EN751-33	G1/4	G1/8	M5	3 ÷ 10	-0.9 ÷ 10	920	VP09
EN851-33	G1/4	G1/8	M5	3 ÷ 10	-0.9 ÷ 10	920	VP10

本公司保留对产品改进的权利，如有变更，恕不另行通知
所有产品用于工业领域，禁止向非工业领域销售
通用条款和销售条件可登录本公司网站查询

规格 16 二位五通电磁阀 (单稳式)



插座需单独订货，详细参数请
查阅本章末

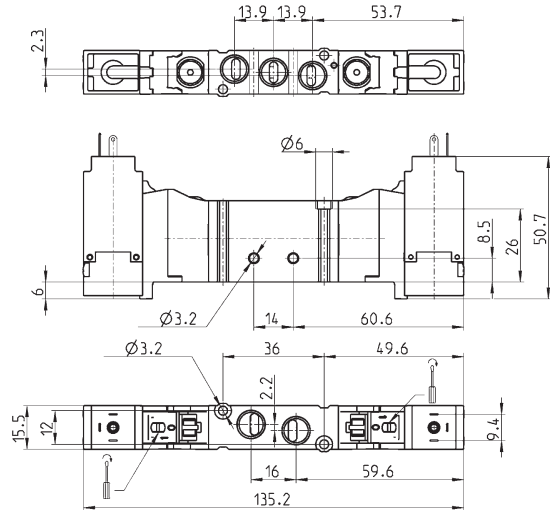
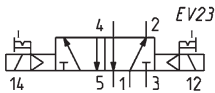


型号	接口	工作压力 (bar)	公称流量 (NL/min)
EN531-16-PN..	G1/8	2.5 ÷ 10	550

规格 16 二位五通电磁阀 (双稳式)



插座需单独订货，详细参数请
查阅本章末



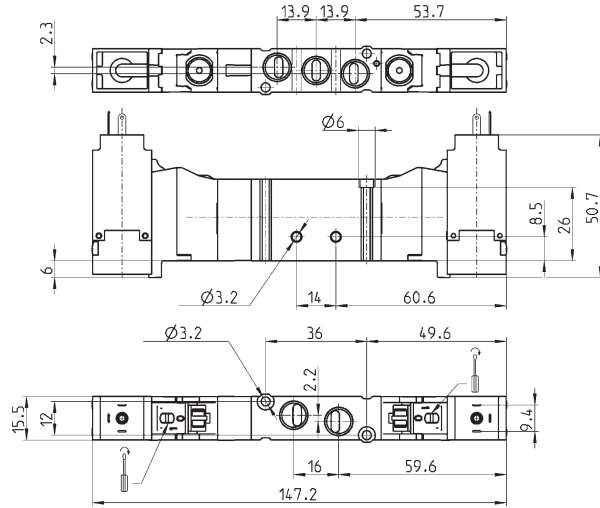
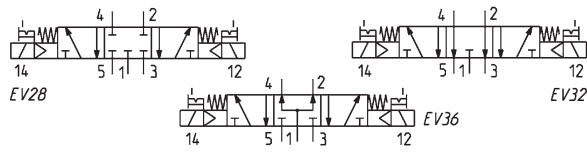
型号	接口	工作压力 (bar)	公称流量 (NL/min)
EN531-11-PN..	G1/8	2 ÷ 10	550

规格 16 三位五通电磁阀

CC = 中封
CO = 中泄
CP = 中压



插座需单独订货，详细参数请
查阅本章末

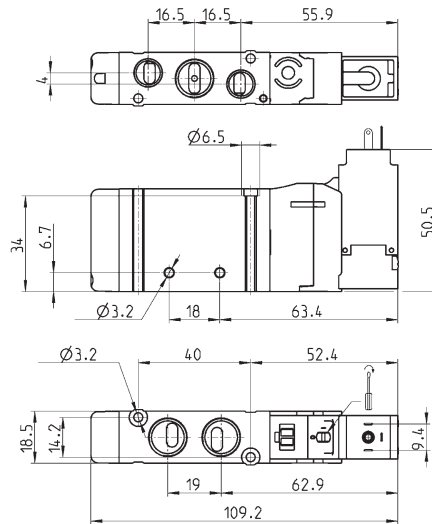
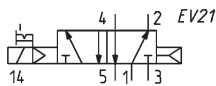


型号	接口	工作压力 (bar)	公称流量 (NL/min)	机能图符号
EN631-11-PN..	G1/8	3 ÷ 10	550	EV28
EN731-11-PN..	G1/8	3 ÷ 10	550	EV32
EN831-11-PN..	G1/8	3 ÷ 10	550	EV36

规格 19 二位五通电磁阀 (单稳式)



插座需单独订货，详细参数请
查阅本章末

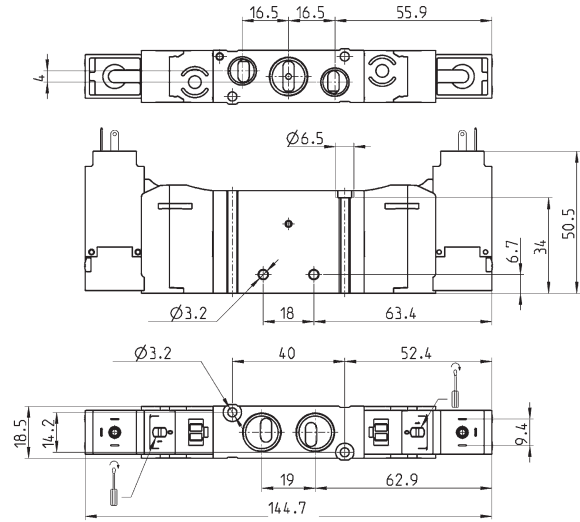
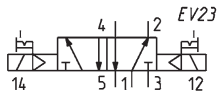


型号	接口 1-2-4	接口 3-5	工作压力 (bar)	公称流量 (NL/min)
EN551-16-PN..	G1/4	G1/8	2.5 ÷ 10	920

规格 19 二位五通电磁阀 (双稳式)



插座需单独订货，详细参数请
查阅本章末



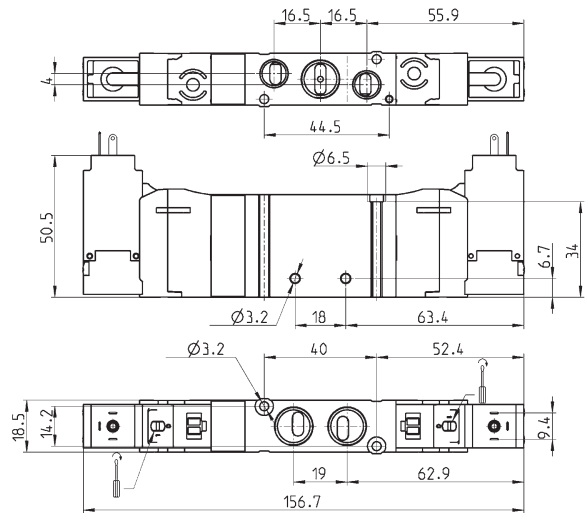
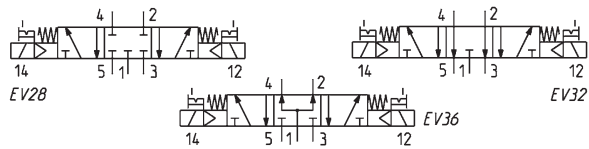
型号	接口 1-2-4	接口 3-5	工作压力 (bar)	公称流量 (NL/min)
EN551-11-PN..	G1/4	G1/8	2 ÷ 10	920

规格 19 三位五通电磁阀



CC = 中封
CO = 中泄
CP = 中压

插座需单独订货，详细参数请
查阅本章末

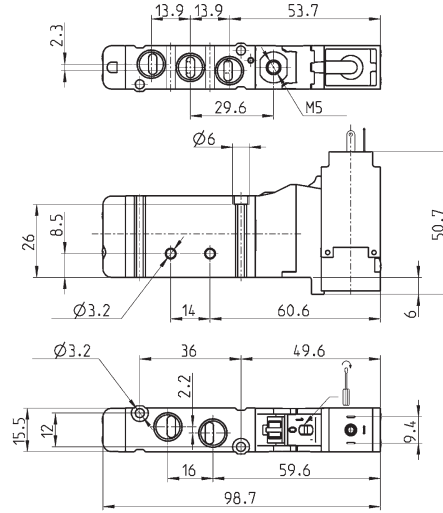
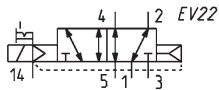


型号	接口 1-2-4	接口 3-5	工作压力 (bar)	公称流量 (NL/min)	机能图符号
EN651-11-PN..	G1/4	G1/8	3 ÷ 10	920	EV28
EN751-11-PN..	G1/4	G1/8	3 ÷ 10	920	EV32
EN851-11-PN..	G1/4	G1/8	3 ÷ 10	920	EV36

规格 16 二位五通电磁阀 (单稳式, 外先导)



插座需单独订货, 详细参数请
查阅本章末

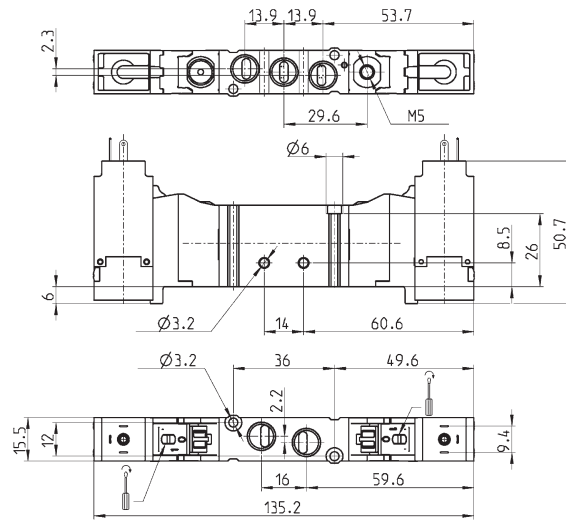
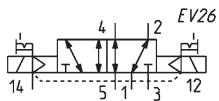


型号	接口	先导接口	先导工作压力 (bar)	工作压力 (bar)	公称流量 (NI/min)
EN531-E16-PN..	G1/8	M5	2.5 ÷ 10	-0.9 ÷ 10	550

规格 16 二位五通电磁阀 (双稳式, 外先导)



插座需单独订货, 详细参数请
查阅本章末



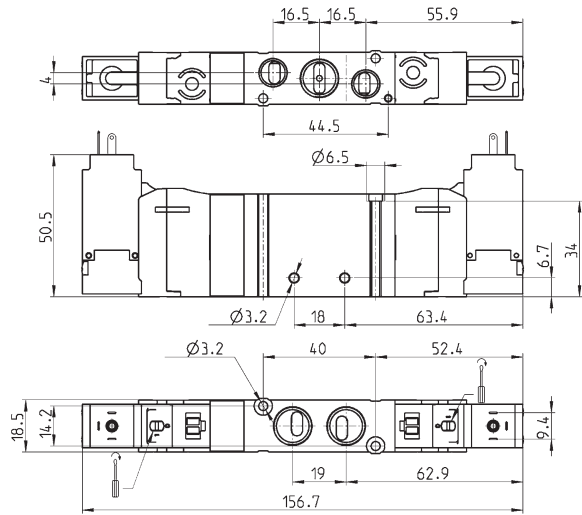
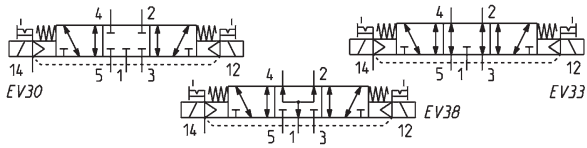
型号	接口	先导接口	先导工作压力 (bar)	工作压力 (bar)	公称流量 (NI/min)
EN531-E11-PN..	G1/8	M5	2 ÷ 10	-0.9 ÷ 10	550

规格 16 三位五通电磁阀 (外先导)



CC = 中封
CO = 中泄
CP = 中压

插座需单独订货，详细参数请
查阅本章末

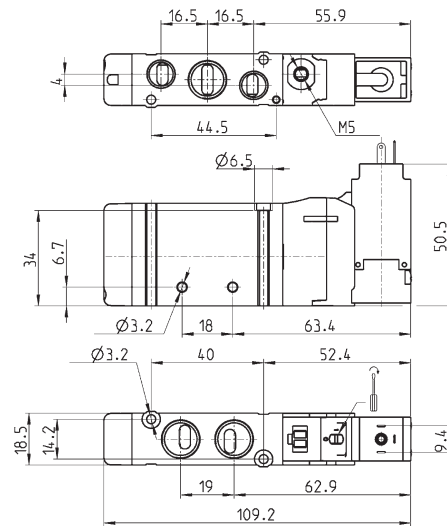
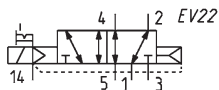


型号	接口	先导接口	先导工作压力 (bar)	工作压力 (bar)	公称流量 (NI/min)	机能图符号
EN631-E11-PN..	G1/8	M5	3 ÷ 10	-0.9 ÷ 10	550	EV30
EN731-E11-PN..	G1/8	M5	3 ÷ 10	-0.9 ÷ 10	550	EV33
EN831-E11-PN..	G1/8	M5	3 ÷ 10	-0.9 ÷ 10	550	EV38

规格 19 二位五通电磁阀 (单稳式, 外先导)



插座需单独订货，详细参数请
查阅本章末

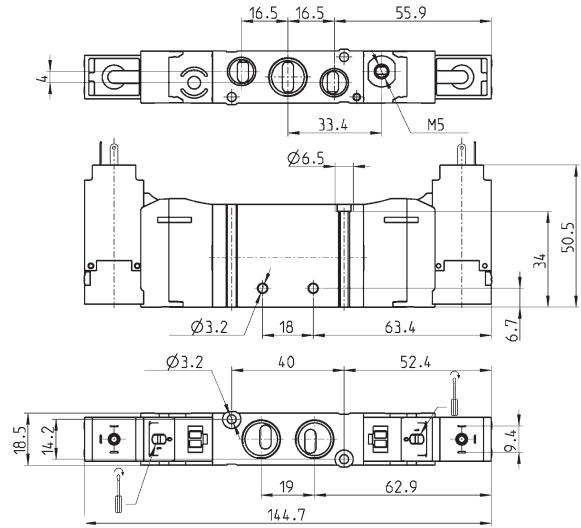
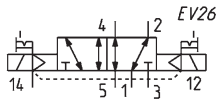


型号	接口 1-2-4	接口 3-5	先导接口	先导工作压力 (bar)	工作压力 (bar)	公称流量 (NI/min)
EN551-E16-PN..	G1/4	G1/8	M5	2.5 ÷ 10	-0.9 ÷ 10	920

规格 19 二位五通电磁阀 (双稳式, 外先导)



插座需单独订货, 详细参数请
查阅本章末



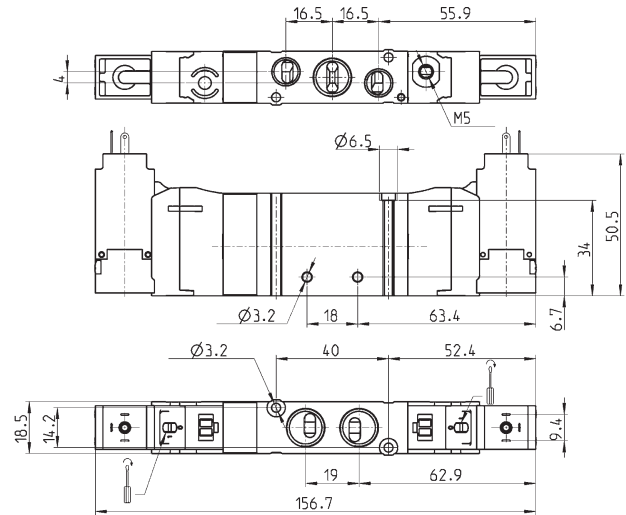
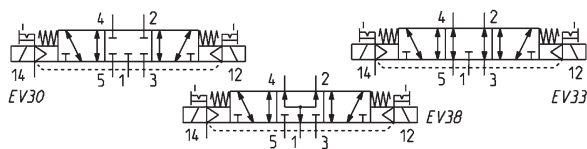
型号	接口 1-2-4	接口 3-5	先导接口	先导工作压力 (bar)	工作压力 (bar)	公称流量 (NI/min)
EN551-E11-PN..	G1/4	G1/8	M5	2 ÷ 10	-0.9 ÷ 10	920

规格 19 三位五通电磁阀 (外先导)

CC = 中封
CO = 中泄
CP = 中压



插座需单独订货, 详细参数请
查阅本章末



型号	接口 1-2-4	接口 3-5	先导接口	先导工作压力 (bar)	工作压力 (bar)	公称流量 (NI/min)	机能图符号
EN651-E11-PN..	G1/4	G1/8	M5	3 ÷ 10	-0.9 ÷ 10	920	EV30
EN751-E11-PN..	G1/4	G1/8	M5	3 ÷ 10	-0.9 ÷ 10	920	EV33
EN851-E11-PN..	G1/4	G1/8	M5	3 ÷ 10	-0.9 ÷ 10	920	EV38

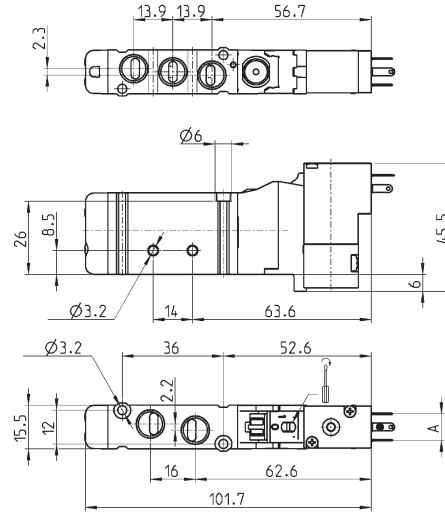
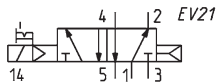
本公司保留对产品改进的权利, 如有变更, 恕不另行通知
所有产品用于工业领域, 禁止向非工业领域销售
通用条款和销售条件可登录本公司网站查询

规格 16 二位五通电磁阀 (单稳式)

采用 P 或 W 系列先导阀



插座需单独订货，详细参数请
查阅本章末



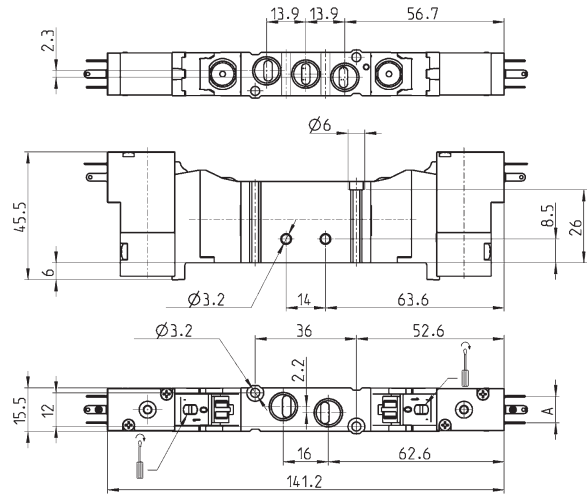
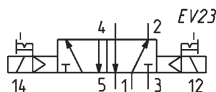
型号	接口	A	工作压力 (bar)	公称流量 (NL/min)
EN531-16-P13	G1/8	9.4	2.5 ÷ 10	550
EN531-16-P54	G1/8	9.4	2.5 ÷ 10	550
EN531-16-P56	G1/8	9.4	2.5 ÷ 10	550
EN531-16-W53	G1/8	8	2.5 ÷ 10	550
EN531-16-W54	G1/8	8	2.5 ÷ 10	550

规格 16 二位五通电磁阀 (双稳式)

采用 P 或 W 系列先导阀



插座需单独订货，详细参数请
查阅本章末



型号	接口	A	工作压力 (bar)	公称流量 (NL/min)
EN531-11-P13	G1/8	9.4	2 ÷ 10	550
EN531-11-P54	G1/8	9.4	2 ÷ 10	550
EN531-11-P56	G1/8	9.4	2 ÷ 10	550
EN531-11-W53	G1/8	8	2 ÷ 10	550
EN531-11-W54	G1/8	8	2 ÷ 10	550

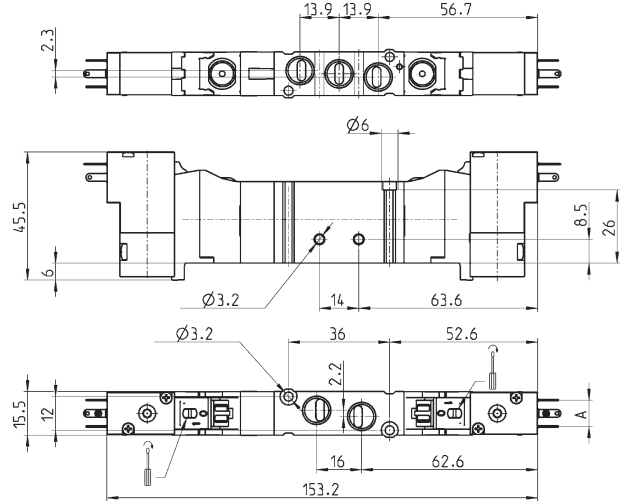
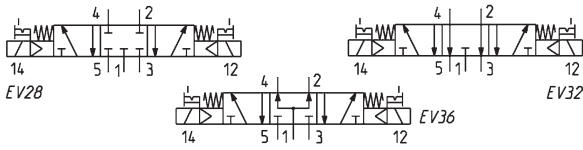
规格 16 三位五通电磁阀

采用 P 或 W 系列先导阀



CC = 中封
CO = 中泄
CP = 中压

插座需单独订货，详细参数请
查阅本章末



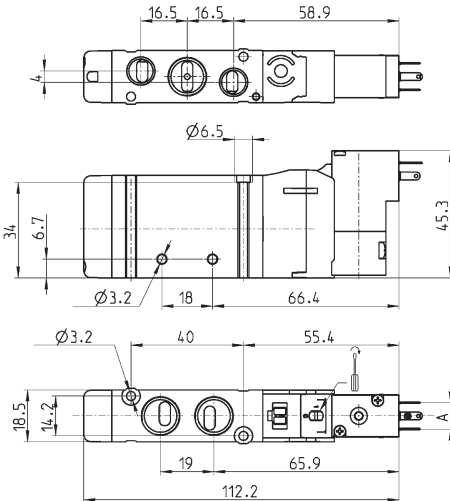
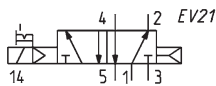
型号	接口	A	工作压力 (bar)	公称流量 (NI/min)	机能图符号
EN631-11-P..	G1/8	9.4	3 ÷ 10	550	EV28
EN731-11-P..	G1/8	9.4	3 ÷ 10	550	EV32
EN831-11-P..	G1/8	9.4	3 ÷ 10	550	EV36
EN631-11-W..	G1/8	8	3 ÷ 10	550	EV28
EN731-11-W..	G1/8	8	3 ÷ 10	550	EV32
EN831-11-W..	G1/8	8	3 ÷ 10	550	EV36

规格 19 二位五通电磁阀 (单稳式)

采用 P 或 W 系列先导阀



插座需单独订货，详细参数请
查阅本章末



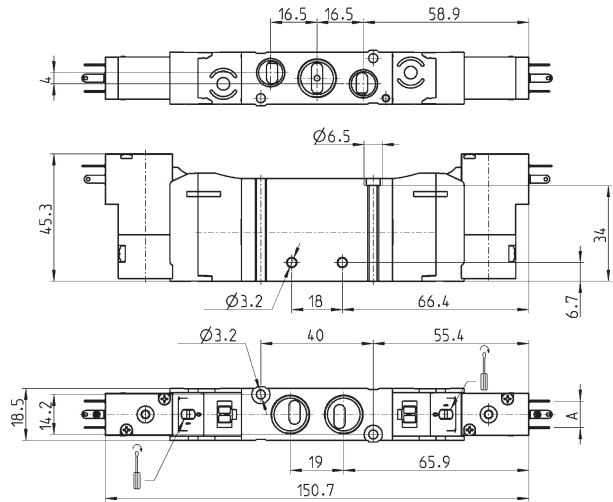
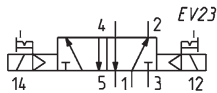
型号	接口 1-2-4	接口 3-5	A	工作压力 (bar)	公称流量 (NI/min)
EN551-16-P13	G1/4	G1/8	9.4	2.5 ÷ 10	920
EN551-16-P54	G1/4	G1/8	9.4	2.5 ÷ 10	920
EN551-16-P56	G1/4	G1/8	9.4	2.5 ÷ 10	920
EN551-16-W53	G1/4	G1/8	8	2.5 ÷ 10	920
EN551-16-W54	G1/4	G1/8	8	2.5 ÷ 10	920

规格 19 二位五通电磁阀 (双稳式)

采用 P 或 W 系列先导阀



插座需单独订货, 详细参数请
查阅本章末



型号	接口 1-2-4	接口 3-5	A	工作压力 (bar)	公称流量 (NL/min)
EN551-11-P13	G1/4	G1/8	9.4	2 ÷ 10	920
EN551-11-P54	G1/4	G1/8	9.4	2 ÷ 10	920
EN551-11-P56	G1/4	G1/8	9.4	2 ÷ 10	920
EN551-11-W53	G1/4	G1/8	8	2 ÷ 10	920
EN551-11-W54	G1/4	G1/8	8	2 ÷ 10	920

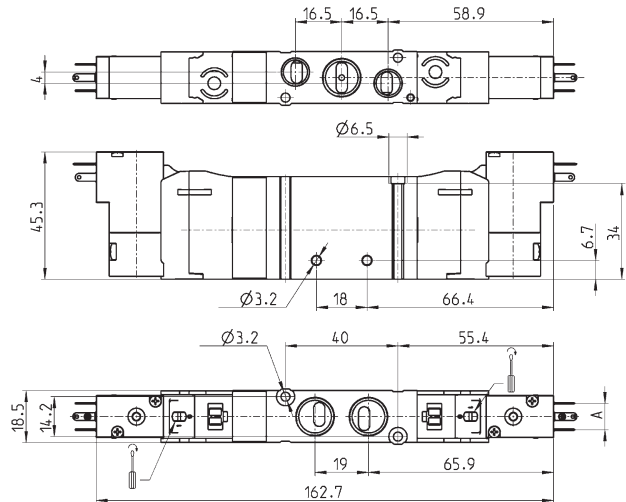
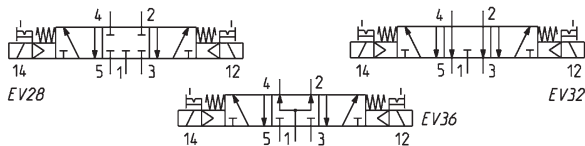
规格 19 三位五通电磁阀

采用 P 或 W 系列先导阀



CC = 中封
CO = 中泄
CP = 中压

插座需单独订货, 详细参数请
查阅本章末



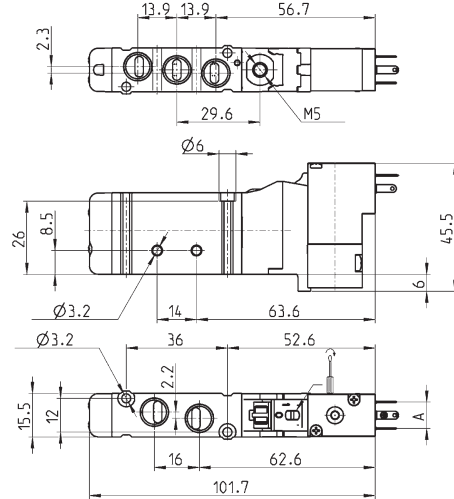
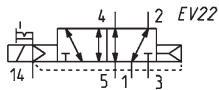
型号	接口 1-2-4	接口 3-5	A	工作压力 (bar)	公称流量 (NL/min)	机能图符号
EN651-11-P.	G1/4	G1/8	9.4	3 ÷ 10	920	EV28
EN751-11-P.	G1/4	G1/8	9.4	3 ÷ 10	920	EV32
EN851-11-P.	G1/4	G1/8	9.4	3 ÷ 10	920	EV36
EN651-11-W.	G1/4	G1/8	8	3 ÷ 10	920	EV28
EN751-11-W.	G1/4	G1/8	8	3 ÷ 10	920	EV32
EN851-11-W.	G1/4	G1/8	8	3 ÷ 10	920	EV36

规格 16 二位五通电磁阀 (单稳式, 外先导)

采用 P 或 W 系列先导阀



插座需单独订货, 详细参数请
查阅本章末



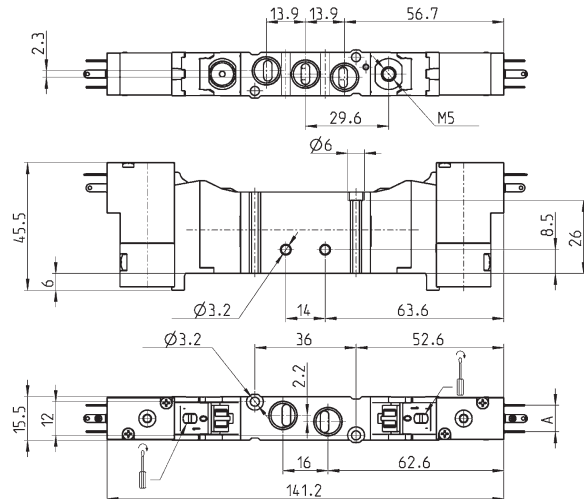
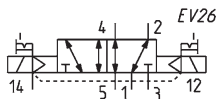
型号	接口	A	先导接口	先导工作压力 (bar)	工作压力 (bar)	公称流量 (NL/min)
EN531-E16-P.	G1/8	9.4	M5	2.5 ÷ 10	-0.9 ÷ 10	550
EN531-E16-W.	G1/8	8	M5	2.5 ÷ 10	-0.9 ÷ 10	550

规格 16 二位五通电磁阀 (双稳式, 外先导)

采用 P 或 W 系列先导阀



插座需单独订货, 详细参数请
查阅本章末



型号	接口	A	先导接口	先导工作压力 (bar)	工作压力 (bar)	公称流量 (NL/min)
EN531-E11-P.	G1/8	9.4	M5	2 ÷ 10	-0.9 ÷ 10	550
EN531-E11-W.	G1/8	8	M5	2 ÷ 10	-0.9 ÷ 10	550

本公司保留对产品改进的权利, 如有变更, 恕不另行通知
所有产品用于工业领域, 禁止向非工业领域销售
通用条款和销售条件可登录本公司网站查询

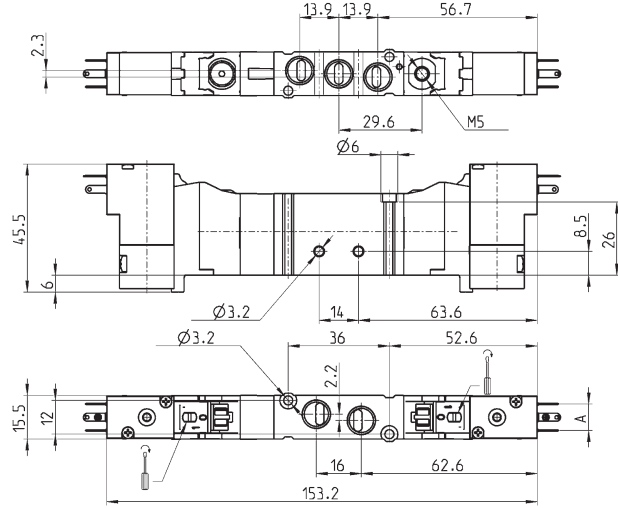
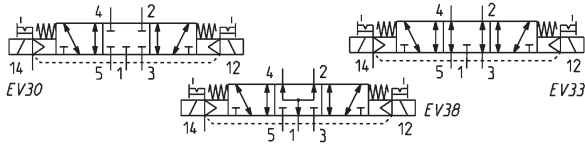
规格 16 三位五通电磁阀 (外先导)

采用 P 或 W 系列先导阀



CC = 中封
CO = 中泄
CP = 中压

插座需单独订货，详细参数请
查阅本章末



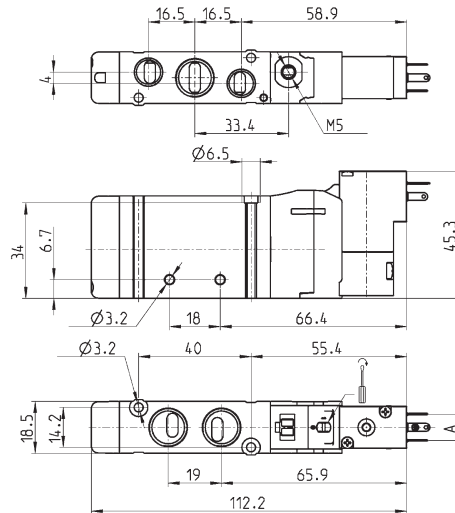
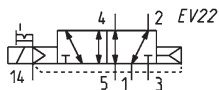
型号	接口	A	先导接口	先导工作压力 (bar)	工作压力 (bar)	公称流量 (NL/min)	机能图符号
EN631-E11-P..	G1/8	9.4	M5	3 ÷ 10	-0.9 ÷ 10	550	EV30
EN731-E11-P..	G1/8	9.4	M5	3 ÷ 10	-0.9 ÷ 10	550	EV33
EN831-E11-P..	G1/8	9.4	M5	3 ÷ 10	-0.9 ÷ 10	550	EV38
EN631-E11-W..	G1/8	8	M5	3 ÷ 10	-0.9 ÷ 10	550	EV30
EN731-E11-W..	G1/8	8	M5	3 ÷ 10	-0.9 ÷ 10	550	EV33
EN831-E11-W..	G1/8	8	M5	3 ÷ 10	-0.9 ÷ 10	550	EV38

规格 19 二位五通电磁阀 (单稳式, 外先导)

采用 P 或 W 系列先导阀



插座需单独订货，详细参数请
查阅本章末



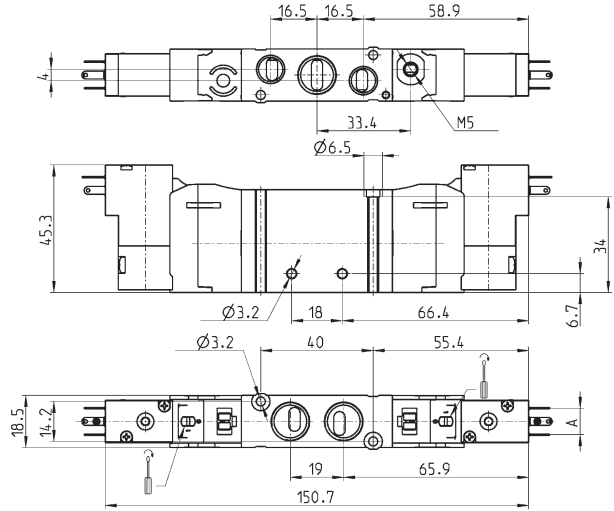
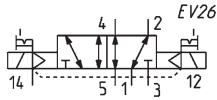
型号	接口 1-2-4	接口 3-5	A	先导接口	先导工作压力 (bar)	工作压力 (bar)	公称流量 (NL/min)
EN551-E16-P..	G1/4	G1/8	9.4	M5	2.5 ÷ 10	-0.9 ÷ 10	920
EN551-E16-W..	G1/4	G1/8	8	M5	2.5 ÷ 10	-0.9 ÷ 10	920

规格 19 二位五通电磁阀 (双稳式, 外先导)

采用 P 或 W 系列先导阀



插座需单独订货, 详细参数请
查阅本章末



型号	接口 1-2-4	接口 3-5	A	先导接口	先导工作压力 (bar)	工作压力 (bar)	公称流量 (NL/min)
EN551-E11-P.	G1/4	G1/8	9.4	M5	2 ÷ 10	-0.9 ÷ 10	920
EN551-E11-W.	G1/4	G1/8	8	M5	2 ÷ 10	-0.9 ÷ 10	920

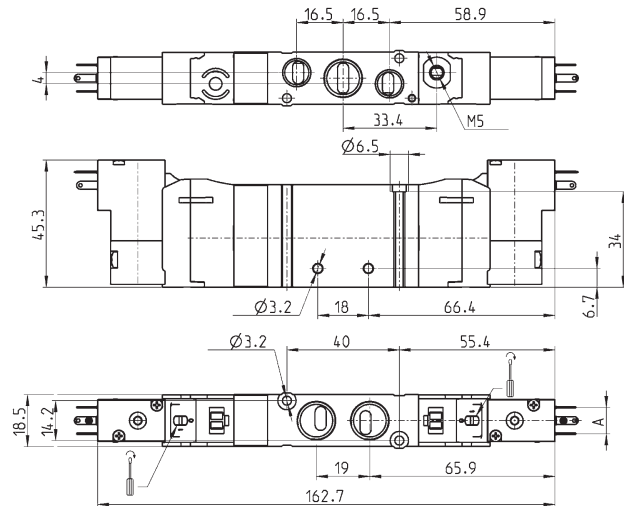
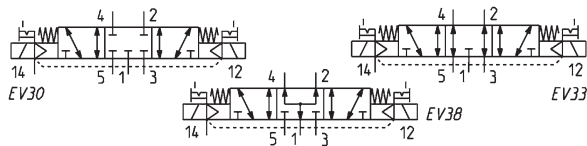
规格 19 三位五通电磁阀 (外先导)

采用 P 或 W 系列先导阀



CC = 中封
CO = 中泄
CP = 中压

插座需单独订货, 详细参数请
查阅本章末

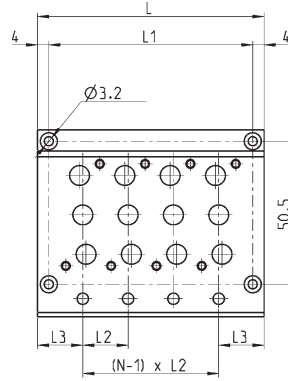
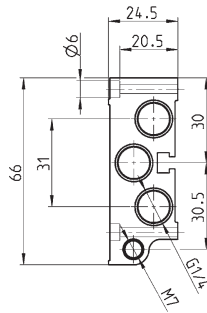


型号	接口 1-2-4	接口 3-5	A	先导接口	先导工作压力 (bar)	工作压力 (bar)	公称流量 (NL/min)	机能图符号
EN651-E11-P.	G1/4	G1/8	9.4	M5	3 ÷ 10	-0.9 ÷ 10	920	EV30
EN751-E11-P.	G1/4	G1/8	9.4	M5	3 ÷ 10	-0.9 ÷ 10	920	EV33
EN851-E11-P.	G1/4	G1/8	9.4	M5	3 ÷ 10	-0.9 ÷ 10	920	EV38
EN651-E11-W.	G1/4	G1/8	8	M5	3 ÷ 10	-0.9 ÷ 10	920	EV30
EN751-E11-W.	G1/4	G1/8	8	M5	3 ÷ 10	-0.9 ÷ 10	920	EV33
EN851-E11-W.	G1/4	G1/8	8	M5	3 ÷ 10	-0.9 ÷ 10	920	EV38

本公司保留对产品改进的权利, 如有变更, 恕不另行通知
所有产品用于工业领域, 禁止向非工业领域销售
通用条款和销售条件可登录本公司网站查询

气路板 (规格 16, 19)

注: 适用于管式连接的阀。

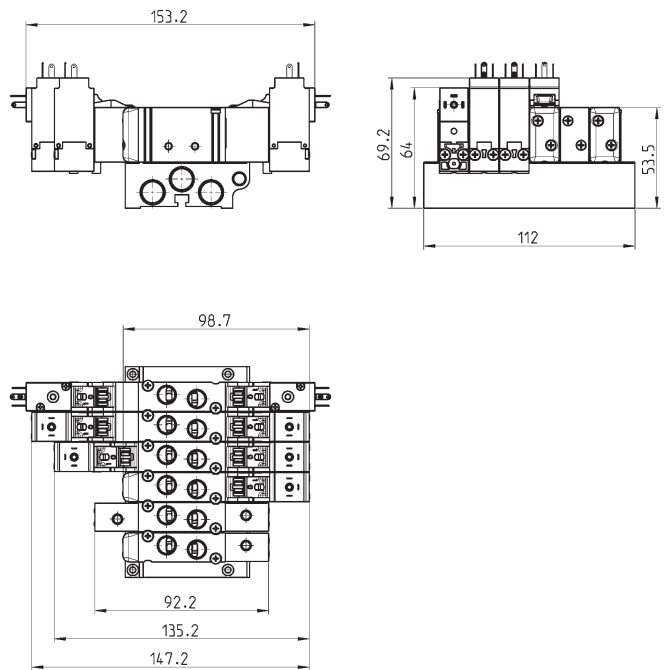


尺寸表

型号	阀位数	L	L1	L2	L3
EN531-1002	2	48	40	16	16
EN531-1003	3	64	56	16	16
EN531-1004	4	80	72	16	16
EN531-1005	5	96	88	16	16
EN531-1006	6	112	104	16	16
EN531-1008	8	144	136	16	16
EN531-1010	10	176	168	16	16
EN531-1012	12	208	200	16	16
EN551-1002	2	53	45	19	17
EN551-1003	3	72	64	19	17
EN551-1004	4	91	83	19	17
EN551-1005	5	110	102	19	17
EN551-1006	6	129	121	19	17
EN551-1008	8	167	159	19	17
EN551-1010	10	205	197	19	17
EN551-1012	12	243	235	19	17

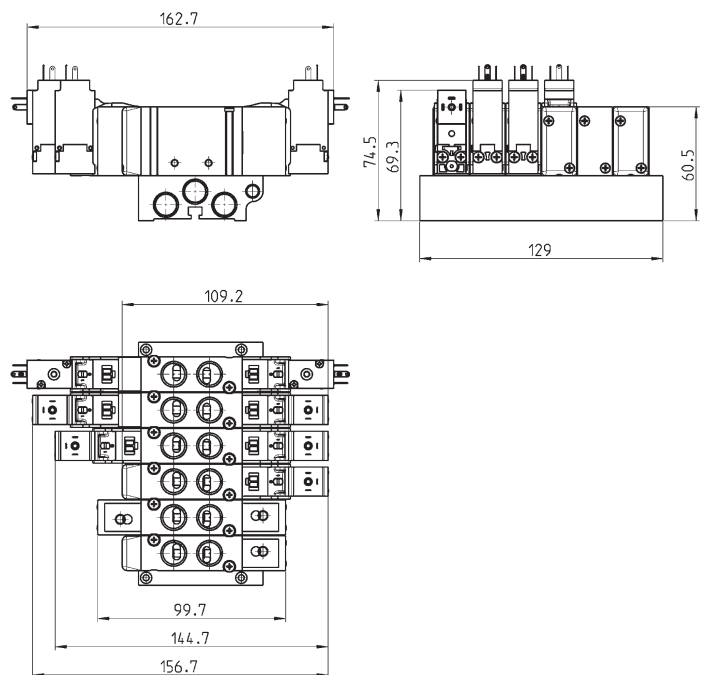
阀和气路板总成尺寸 (规格 16)

管式连接的阀，接口 G1/8。



阀和气路板总成尺寸 (规格 19)

管式连接的阀，接口 G1/4。

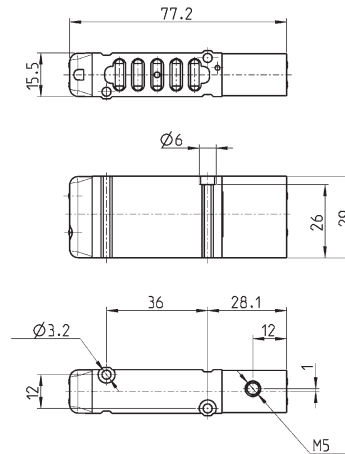
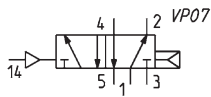


EN 系列气控阀和电磁阀代号 (板式连接)

EN	5	3	0	-	11	-	PN3
-----------	----------	----------	----------	----------	-----------	----------	------------

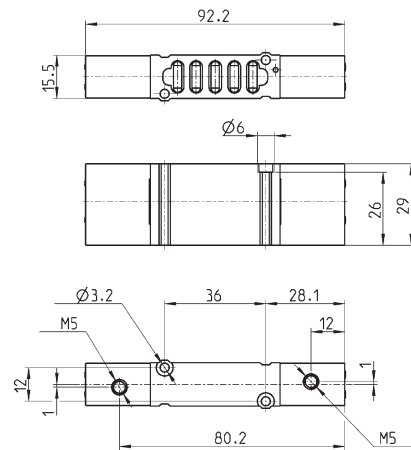
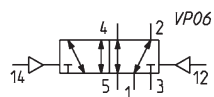
EN	系列
5	<p>机能 5 = 二位五通 6 = 三位五通 (中封) 7 = 三位五通 (中泄) 8 = 三位五通 (中压)</p>
3	<p>规格 3 = 阀体宽度 16 5 = 阀体宽度 19</p>
0	<p>阀体类型 0 = 板式连接的阀体</p>
11	<p>驱动方式 11 = 电-气 (双稳) 16 = 电-气 (单稳) 33 = 气 (双稳) 36 = 气 (单稳) E11 = 电-气 (双稳, 外先导) E16 = 电-气 (单稳, 外先导)</p>
PN3	<p>先导阀类型 PN3 = 24V DC - 1 W PN4 = 48V DC - 2 W PN6 = 110V DC - 2 W PN7 = 230V - 2 W P13 = 24V DC - 1 W P54 = 48V DC - 2 W P56 = 110V DC - 2 W W53 = 24V DC - 2 W W54 = 48V DC - 2 W</p> <p>如果使用交流电压, 请使用带桥式整流功能的插座</p>

规格 16 二位五通气控阀（单稳式）



型号	先导接口	最小先导工作压力 (bar)	工作压力 (bar)	公称流量 (NL/min)
EN530-36	M5	2.5	2.5 ÷ 10	610

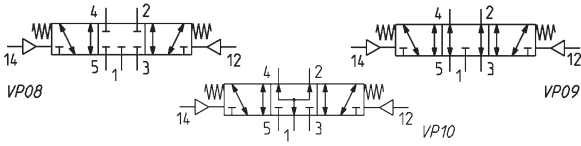
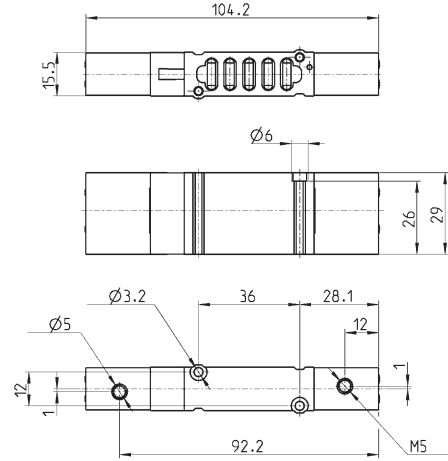
规格 16 二位五通气控阀（双稳式）



型号	先导接口	最小先导工作压力 (bar)	工作压力 (bar)	公称流量 (NL/min)
EN530-33	M5	2	-0.9 ÷ 10	610

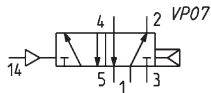
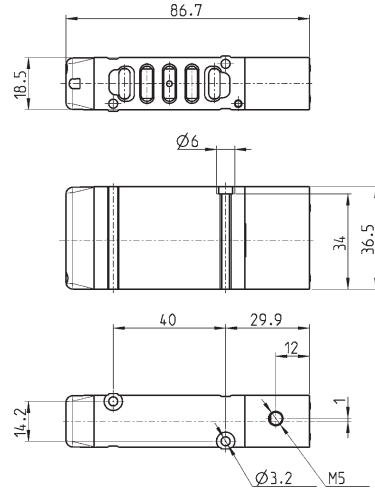
规格 16 三位五通气控阀

CC = 中封
CO = 中泄
CP = 中压



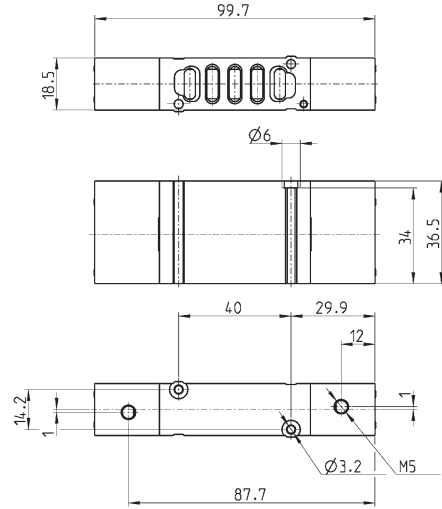
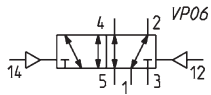
型号	先导接口	最小先导工作压力 (bar)	工作压力 (bar)	公称流量 (NL/min)	机能图符号
EN630-33	M5	3	-0.9 ÷ 10	610	VP08
EN730-33	M5	3	-0.9 ÷ 10	610	VP09
EN830-33	M5	3	-0.9 ÷ 10	610	VP10

规格 19 二位五通气控阀 (单稳式)



型号	先导接口	最小先导工作压力 (bar)	工作压力 (bar)	公称流量 (NL/min)
EN550-36	M5	2.5	2 ÷ 10	1000

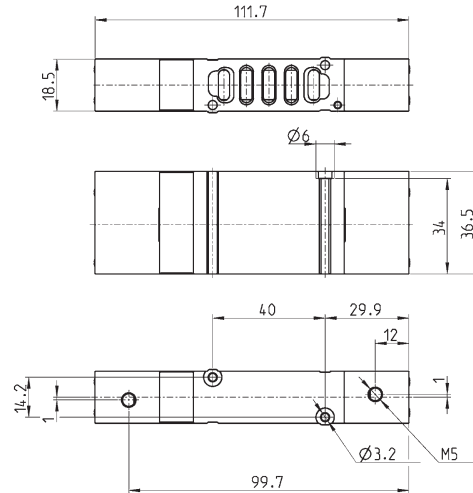
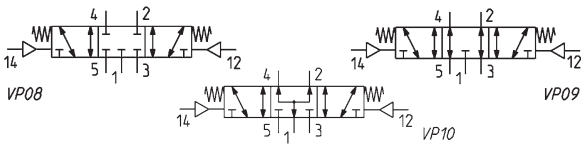
规格 19 二位五通气控阀 (双稳式)



型号	先导接口	最小先导工作压力 (bar)	工作压力 (bar)	公称流量 (NL/min)
EN550-33	M5	2	-0.9 ÷ 10	1000

规格 19 三位五通气控阀

CC = 中封
CO = 中泄
CP = 中压

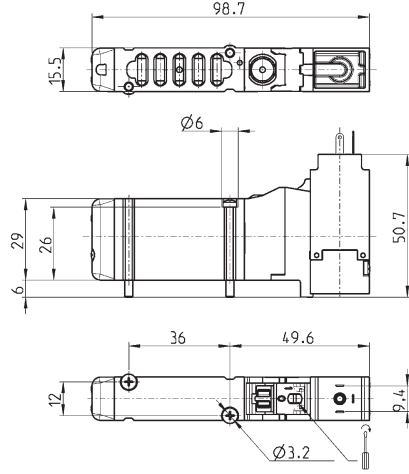
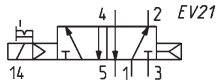


型号	先导接口	最小先导工作压力 (bar)	工作压力 (bar)	公称流量 (NL/min)	机能图符号
EN650-33	M5	3	-0.9 ÷ 10	1000	VP08
EN750-33	M5	3	-0.9 ÷ 10	1000	VP09
EN850-33	M5	3	-0.9 ÷ 10	1000	VP10

规格 16 二位五通电磁阀 (单稳式)



插座需单独订货，详细参数请
查阅本章末

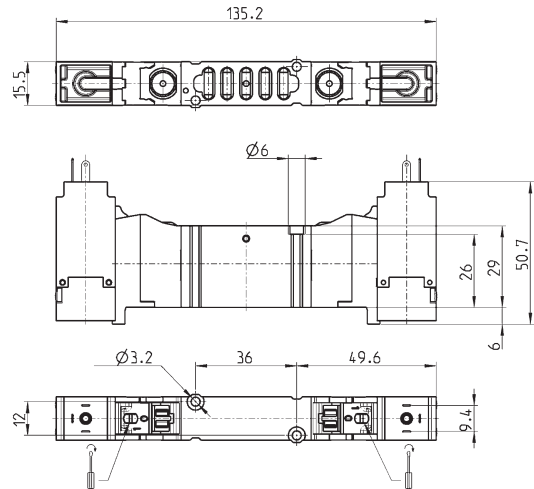
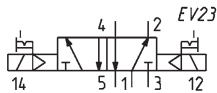


型号	工作压力 (bar)	公称流量 (NL/min)
EN530-16-PN..	2.5 ÷ 10	610

规格 16 二位五通电磁阀 (双稳式)



插座需单独订货，详细参数请
查阅本章末



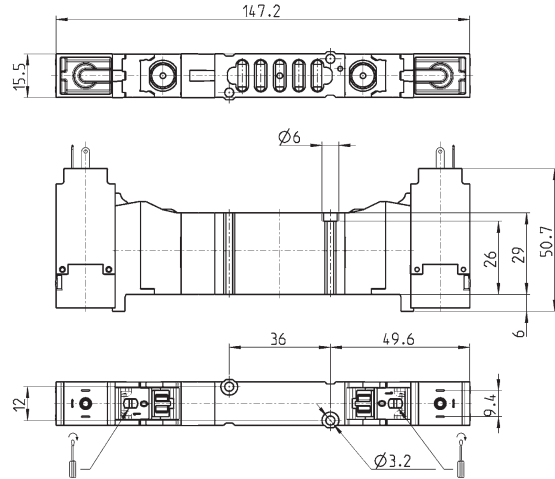
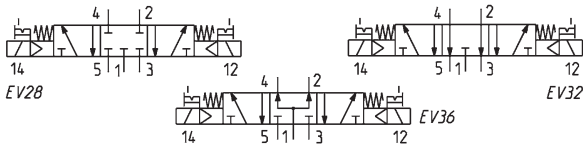
型号	工作压力 (bar)	公称流量 (NL/min)
EN530-11-PN..	2 ÷ 10	610

规格 16 三位五通电磁阀

CC = 中封
CO = 中泄
CP = 中压



插座需单独订货，详细参数请
查阅本章末

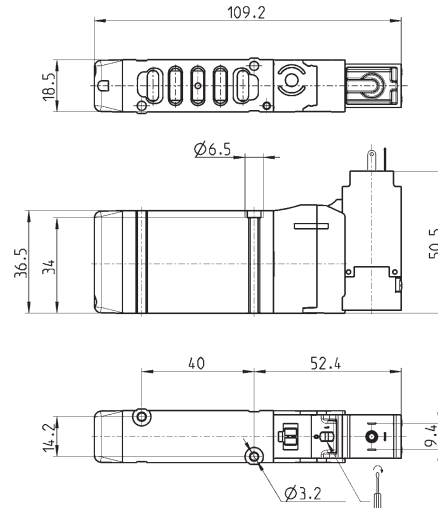
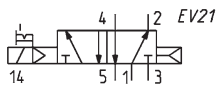


型号	工作压力 (bar)	公称流量 (NL/min)	机能图符号
EN630-11-PN..	3 ÷ 10	610	EV28
EN730-11-PN..	3 ÷ 10	610	EV32
EN830-11-PN..	3 ÷ 10	610	EV36

规格 19 二位五通电磁阀 (单稳式)



插座需单独订货，详细参数请
查阅本章末

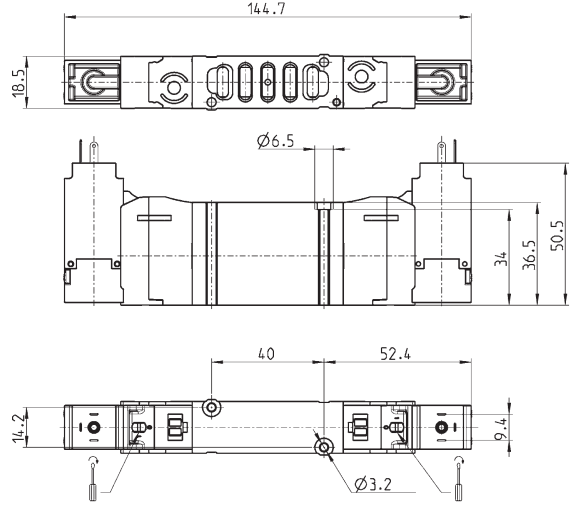
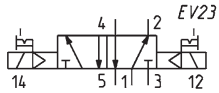


型号	工作压力 (bar)	公称流量 (NL/min)
EN550-16-PN..	2.5 ÷ 10	1000

规格 19 二位五通电磁阀 (双稳式)



插座需单独订货，详细参数请
查阅本章末



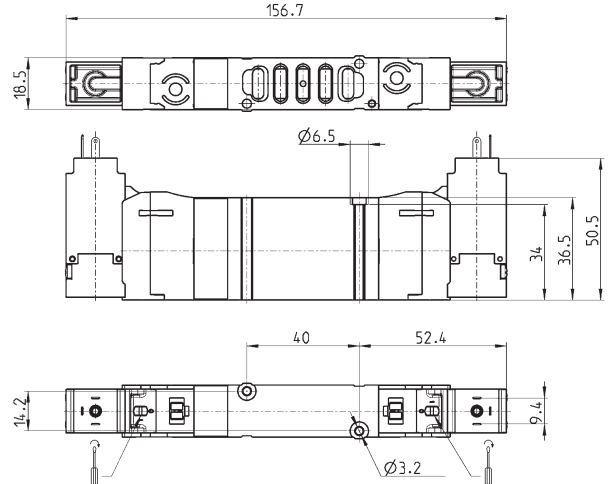
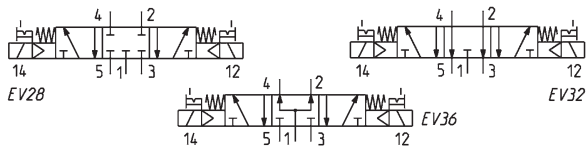
型号	工作压力 (bar)	公称流量 (NL/min)
EN550-11-PN..	2 ÷ 10	1000

规格 19 三位五通电磁阀

CC = 中封
CO = 中泄
CP = 中压



插座需单独订货，详细参数请
查阅本章末

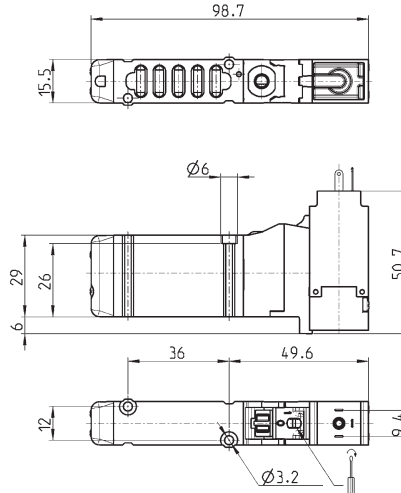
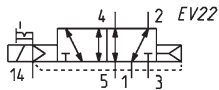


型号	工作压力 (bar)	公称流量 (NL/min)	机能图符号
EN650-11-PN..	3 ÷ 10	1000	EV28
EN750-11-PN..	3 ÷ 10	1000	EV32
EN850-11-PN..	3 ÷ 10	1000	EV36

规格 16 二位五通电磁阀（单稳式，外先导）



插座需单独订货，详细参数请
查阅本章末

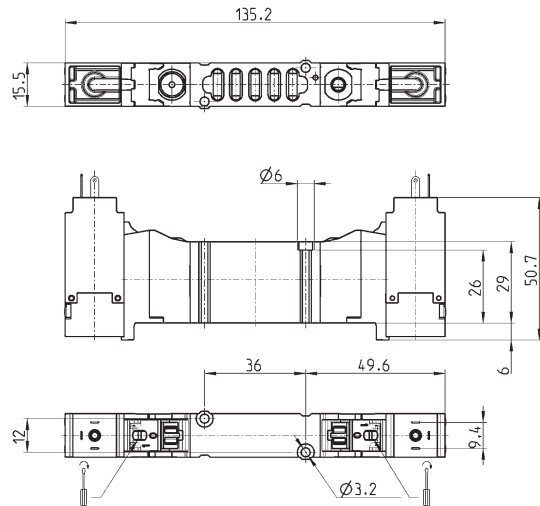
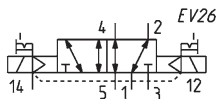


型号	先导工作压力 (bar)	工作压力 (bar)	公称流量 (NL/min)
EN530-E16-PN..	2.5 ÷ 10	- 0.9 ÷ 10	610

规格 16 二位五通电磁阀（双稳式，外先导）



插座需单独订货，详细参数请
查阅本章末



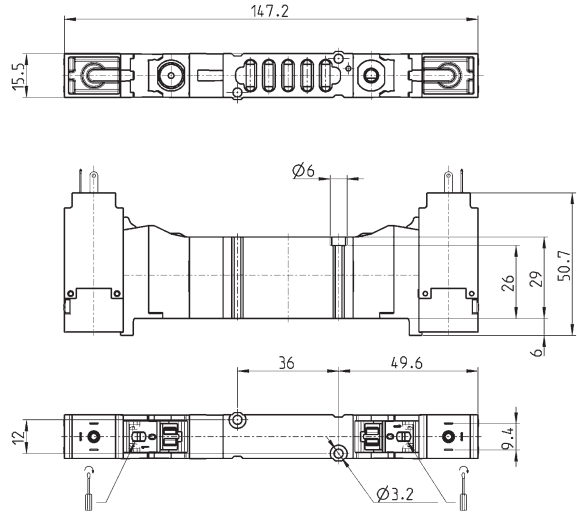
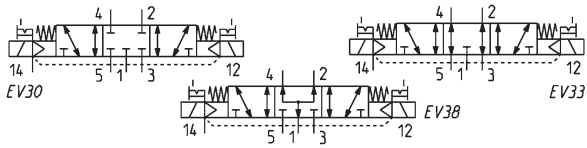
型号	先导工作压力 (bar)	工作压力 (bar)	公称流量 (NL/min)
EN530-E11-PN..	2 ÷ 10	-0.9 ÷ 10	610

规格 16 三位五通电磁阀 (外先导)



CC = 中封
CO = 中泄
CP = 中压

插座需单独订货，详细参数请
查阅本章末

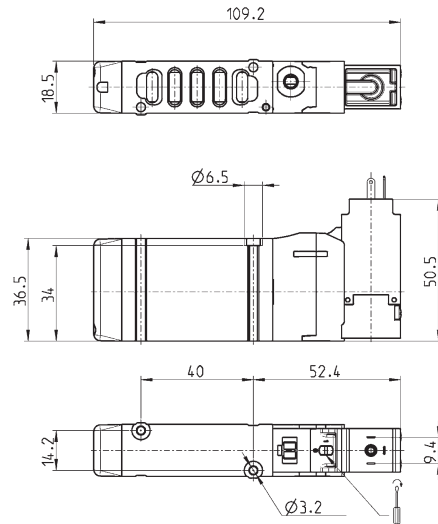
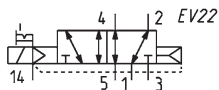


型号	先导工作压力 (bar)	工作压力 (bar)	公称流量 (NL/min)	机能图符号
EN630-E11-PN..	3 ÷ 10	-0.9 ÷ 10	610	EV30
EN730-E11-PN..	3 ÷ 10	-0.9 ÷ 10	610	EV33
EN830-E11-PN..	3 ÷ 10	-0.9 ÷ 10	610	EV38

规格 19 二位五通电磁阀 (单稳式, 外先导)



插座需单独订货，详细参数请
查阅本章末

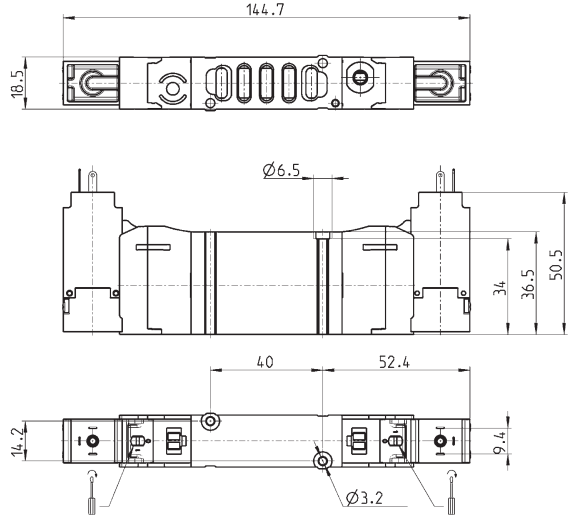
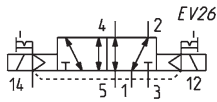


型号	先导工作压力 (bar)	工作压力 (bar)	公称流量 (NL/min)
EN550-E16-PN..	2.5 ÷ 10	-0.9 ÷ 10	1000

规格 19 二位五通电磁阀 (双稳式, 外先导)



插座需单独订货, 详细参数请
查阅本章末



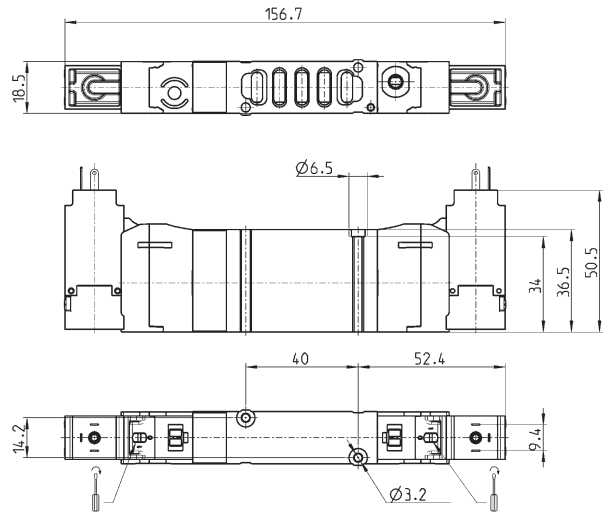
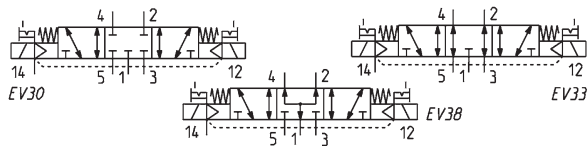
型号	先导工作压力 (bar)	工作压力 (bar)	公称流量 (NL/min)
EN550-E11-PN..	2 ÷ 10	-0.9 ÷ 10	1000

规格 19 三位五通电磁阀 (外先导)

CC = 中封
CO = 中泄
CP = 中压



插座需单独订货, 详细参数请
查阅本章末



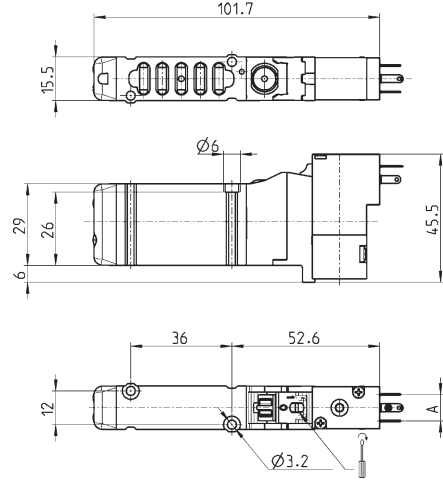
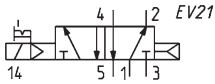
型号	先导工作压力 (bar)	工作压力 (bar)	公称流量 (NL/min)	机能图符号
EN650-E11-PN..	3 ÷ 10	-0.9 ÷ 10	1000	EV30
EN750-E11-PN..	3 ÷ 10	-0.9 ÷ 10	1000	EV33
EN850-E11-PN..	3 ÷ 10	-0.9 ÷ 10	1000	EV38

规格 16 二位五通电磁阀 (单稳式)

采用 P 或 W 系列先导阀



插座需单独订货，详细参数请
查阅本章末



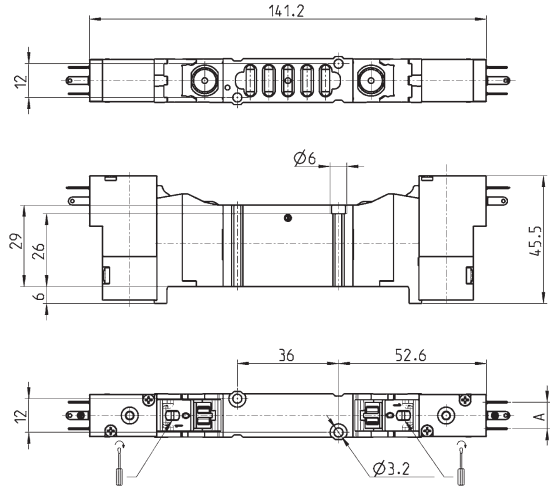
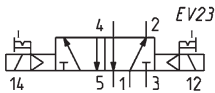
型号	A	工作压力 (bar)	公称流量 (Nl/min)
EN530-16-P13	9.4	2.5 ÷ 10	610
EN530-16-P54	9.4	2.5 ÷ 10	610
EN530-16-P56	9.4	2.5 ÷ 10	610
EN530-16-W53	8	2.5 ÷ 10	610
EN530-16-W54	8	2.5 ÷ 10	610

规格 16 二位五通电磁阀 (双稳式)

采用 P 或 W 系列先导阀



插座需单独订货，详细参数请
查阅本章末



型号	A	工作压力 (bar)	公称流量 (Nl/min)
EN530-11-P13	9.4	2 ÷ 10	610
EN530-11-P54	9.4	2 ÷ 10	610
EN530-11-P56	9.4	2 ÷ 10	610
EN530-11-W53	8	2 ÷ 10	610
EN530-11-W54	8	2 ÷ 10	610

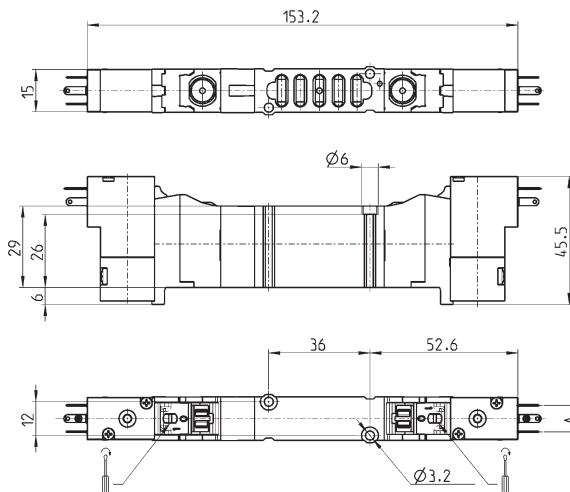
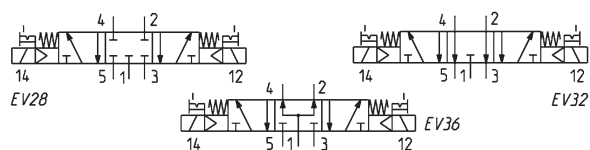
规格 16 三位五通电磁阀

采用 P 或 W 系列先导阀

CC = 中封
CO = 中泄
CP = 中压



插座需单独订货，详细参数请
查阅本章末



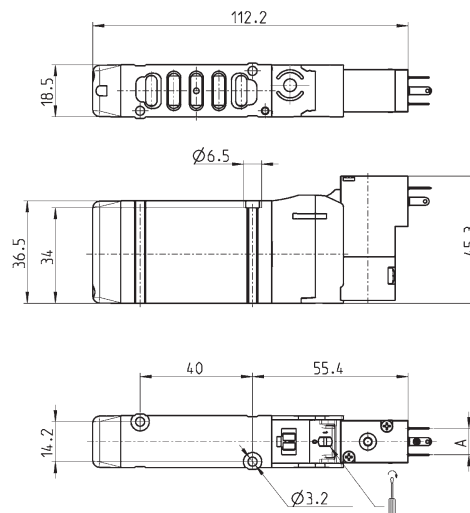
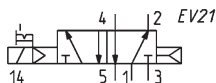
型号	A	工作压力 (bar)	公称流量 (NI/min)	机能图符号
EN630-11-P..	9.4	3 ÷ 10	610	EV28
EN730-11-P..	9.4	3 ÷ 10	610	EV32
EN830-11-P..	9.4	3 ÷ 10	610	EV36
EN630-11-W..	8	3 ÷ 10	610	EV28
EN730-11-W..	8	3 ÷ 10	610	EV32
EN830-11-W..	8	3 ÷ 10	610	EV36

规格 19 二位五通电磁阀 (单稳式)

采用 P 或 W 系列先导阀



插座需单独订货，详细参数请
查阅本章末



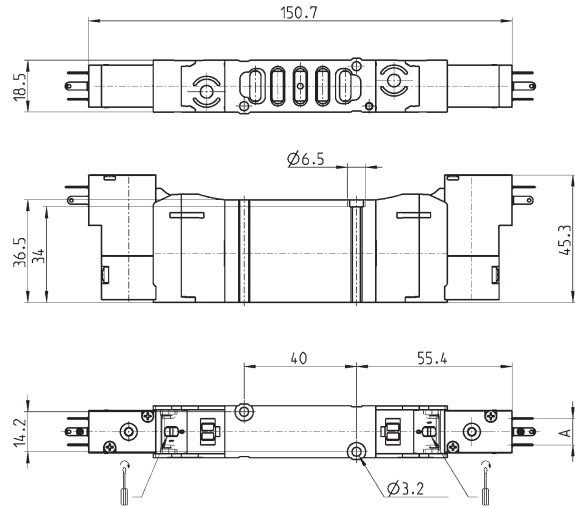
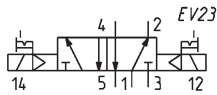
型号	工作压力 (bar)	公称流量 (NI/min)
EN550-16-P13	2.5 ÷ 10	1000
EN550-16-P54	2.5 ÷ 10	1000
EN550-16-P56	2.5 ÷ 10	1000
EN550-16-W53	2.5 ÷ 10	1000
EN550-16-W54	2.5 ÷ 10	1000

规格 19 二位五通电磁阀 (双稳式)

采用 P 或 W 系列先导阀



插座需单独订货，详细参数请
查阅本章末



型号	A	工作压力 (bar)	公称流量 (NL/min)
EN550-11-P13	9.4	2 ÷ 10	1000
EN550-11-P54	9.4	2 ÷ 10	1000
EN550-11-P56	9.4	2 ÷ 10	1000
EN550-11-W53	8	2 ÷ 10	1000
EN550-11-W54	8	2 ÷ 10	1000

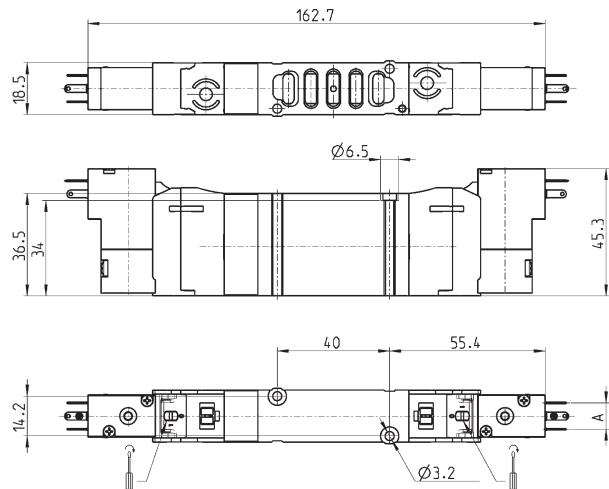
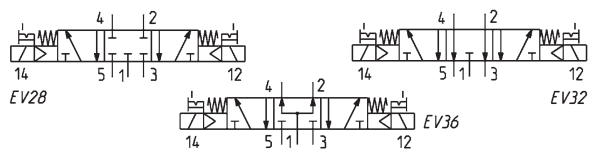
规格 19 三位五通电磁阀

采用 P 或 W 系列先导阀



CC = 中封
CO = 中泄
CP = 中压

插座需单独订货，详细参数请
查阅本章末



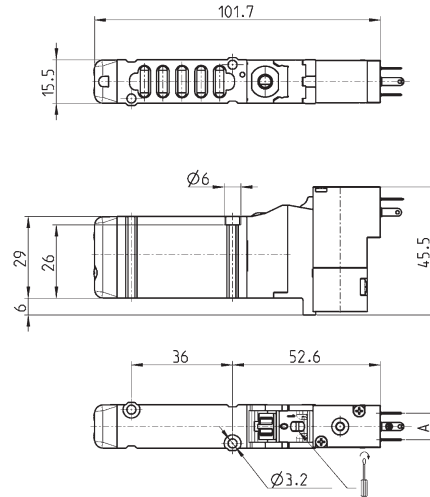
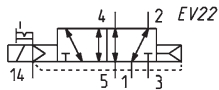
型号	A	工作压力 (bar)	公称流量 (NL/min)	机能图符号
EN650-11-P.	9.4	3 ÷ 10	1000	EV28
EN750-11-P.	9.4	3 ÷ 10	1000	EV32
EN850-11-P.	9.4	3 ÷ 10	1000	EV36
EN650-11-W..	8	3 ÷ 10	1000	EV28
EN750-11-W..	8	3 ÷ 10	1000	EV32
EN850-11-W..	8	3 ÷ 10	1000	EV36

规格 16 二位五通电磁阀 (单稳式, 外先导)

采用 P 或 W 系列先导阀



插座需单独订货, 详细参数请
查阅本章末



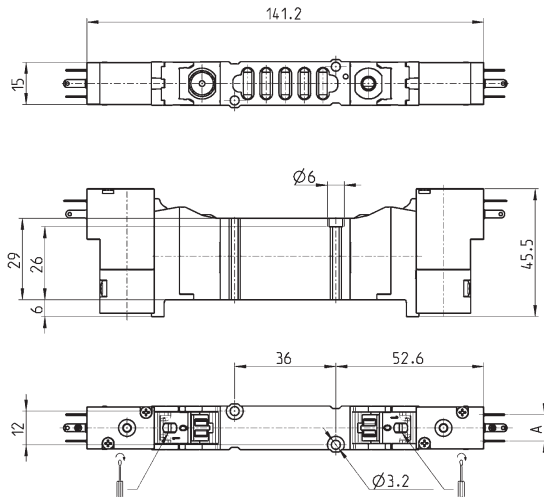
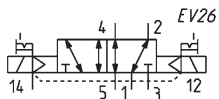
型号	A	先导工作压力 (bar)	工作压力 (bar)	公称流量 (NL/min)
EN530-E16-P.	9.4	2.5 ÷ 10	-0.9 ÷ 10	610
EN530-E16-W.	8	2.5 ÷ 10	-0.9 ÷ 10	610

规格 16 二位五通电磁阀 (双稳式, 外先导)

采用 P 或 W 系列先导阀



插座需单独订货, 详细参数请
查阅本章末



型号	A	先导工作压力 (bar)	工作压力 (bar)	公称流量 (NL/min)
EN530-E11-P.	9.4	2 ÷ 10	-0.9 ÷ 10	610
EN530-E11-W.	8	2 ÷ 10	-0.9 ÷ 10	610

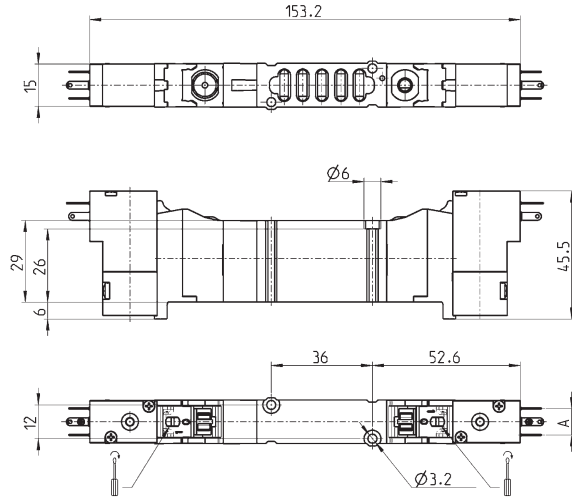
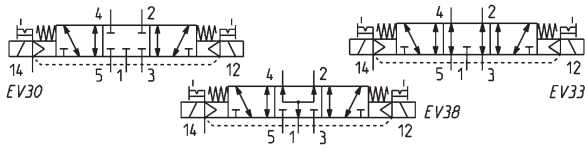
规格 16 三位五通电磁阀 (外先导)

采用 P 或 W 系列先导阀



CC = 中封
CO = 中泄
CP = 中压

插座需单独订货，详细参数请
查阅本章末



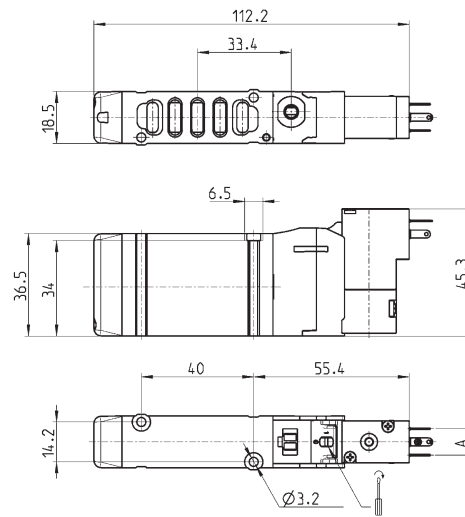
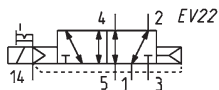
型号	A	先导工作压力 (bar)	工作压力 (bar)	公称流量 (NL/min)	机能图符号
EN630-E11-P..	9.4	3 ÷ 10	-0.9 ÷ 10	610	EV30
EN730-E11-P..	9.4	3 ÷ 10	-0.9 ÷ 10	610	EV33
EN830-E11-P..	9.4	3 ÷ 10	-0.9 ÷ 10	610	EV38
EN630-E11-W..	8	3 ÷ 10	-0.9 ÷ 10	610	EV30
EN730-E11-W..	8	3 ÷ 10	-0.9 ÷ 10	610	EV33
EN830-E11-W..	8	3 ÷ 10	-0.9 ÷ 10	610	EV38

规格 19 二位五通电磁阀 (单稳式, 外先导)

采用 P 或 W 系列先导阀



插座需单独订货，详细参数请
查阅本章末



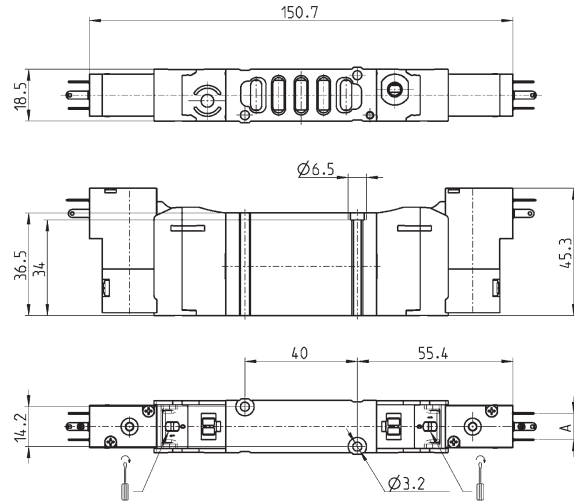
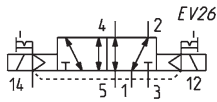
型号	A	先导工作压力 (bar)	工作压力 (bar)	公称流量 (NL/min)
EN550-E16-P..	9.4	2.5 ÷ 10	-0.9 ÷ 10	1000
EN550-E16-W..	8	2.5 ÷ 10	-0.9 ÷ 10	1000

规格 19 二位五通电磁阀 (双稳式, 外先导)

采用 P 或 W 系列先导阀



插座需单独订货, 详细参数请
查阅本章末



型号	A	先导工作压力 (bar)	工作压力 (bar)	公称流量 (NL/min)
EN550-E11-P.	9.4	2 ÷ 10	-0.9 ÷ 10	1000
EN550-E11-W.	8	2 ÷ 10	-0.9 ÷ 10	1000

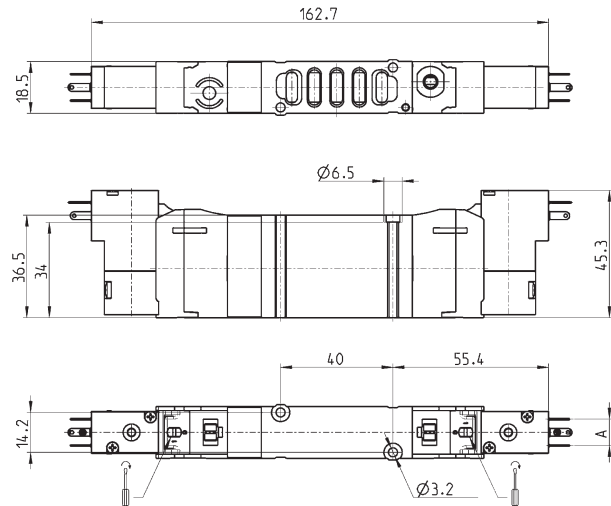
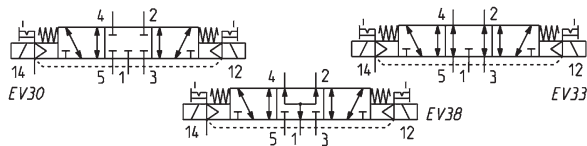
规格 19 三位五通电磁阀 (外先导)

采用 P 或 W 系列先导阀



CC = 中封
CO = 中泄
CP = 中压

插座需单独订货, 详细参数请
查阅本章末

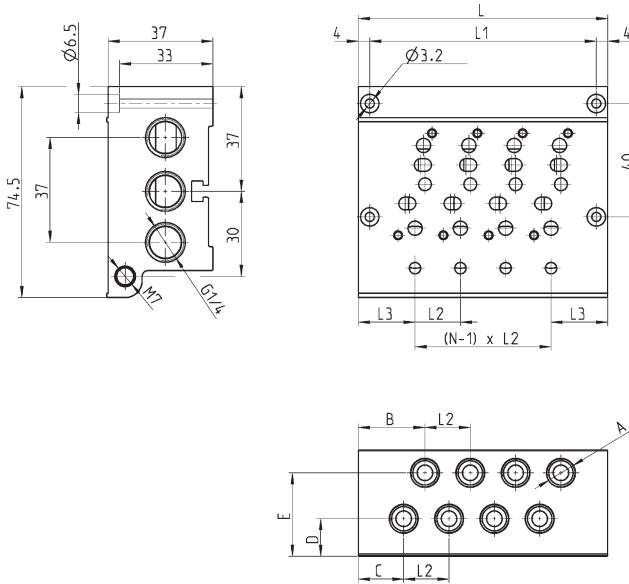


型号	A	先导工作压力 (bar)	工作压力 (bar)	公称流量 (NL/min)	机能图符号
EN650-E11-P.	9.4	3 ÷ 10	-0.9 ÷ 10	1000	EV30
EN750-E11-P.	9.4	3 ÷ 10	-0.9 ÷ 10	1000	EV33
EN850-E11-P.	9.4	3 ÷ 10	-0.9 ÷ 10	1000	EV38
EN650-E11-W.	8	3 ÷ 10	-0.9 ÷ 10	1000	EV30
EN750-E11-W.	8	3 ÷ 10	-0.9 ÷ 10	1000	EV33
EN850-E11-W.	8	3 ÷ 10	-0.9 ÷ 10	1000	EV38

本公司保留对产品改进的权利, 如有变更, 恕不另行通知
所有产品用于工业领域, 禁止向非工业领域销售
通用条款和销售条件可登录本公司网站查询

气路板 (规格 16, 19)

注: 适用于板式连接的阀。

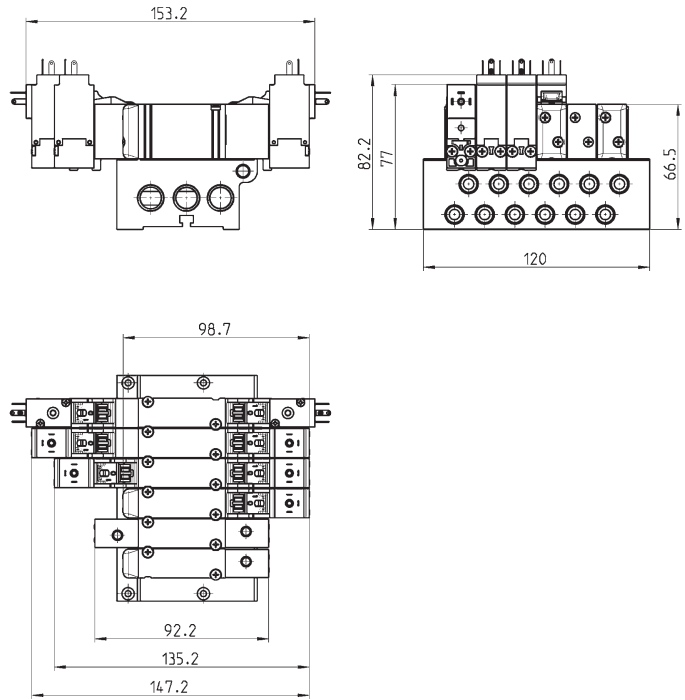
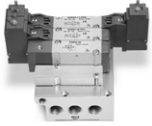


尺寸表

型号	阀位数	A	B	C	D	E	L	L1	L2	L3
EN530-2102	2	G1/8	23.5	16	12.8	29	56	48	16	20
EN530-2103	3	G1/8	23.5	16	12.8	29	72	64	16	20
EN530-2104	4	G1/8	23.5	16	12.8	29	88	80	16	20
EN530-2105	5	G1/8	23.5	16	12.8	29	104	96	16	20
EN530-2106	6	G1/8	23.5	16	12.8	29	120	112	16	20
EN530-2108	8	G1/8	23.5	16	12.8	29	152	144	16	20
EN530-2110	10	G1/8	23.5	16	12.8	29	184	176	16	20
EN530-2112	12	G1/8	23.5	16	12.8	29	216	208	16	20
EN550-2102	2	G1/4	23	15.5	10.5	28.2	59	51	19	20
EN550-2103	3	G1/4	23	15.5	10.5	28.2	78	70	19	20
EN550-2104	4	G1/4	23	15.5	10.5	28.2	97	89	19	20
EN550-2105	5	G1/4	23	15.5	10.5	28.2	116	108	19	20
EN550-2106	6	G1/4	23	15.5	10.5	28.2	135	127	19	20
EN550-2108	8	G1/4	23	15.5	10.5	28.2	173	165	19	20
EN550-2110	10	G1/4	23	15.5	10.5	28.2	211	203	19	20
EN550-2112	12	G1/4	23	15.5	10.5	28.2	249	241	19	20

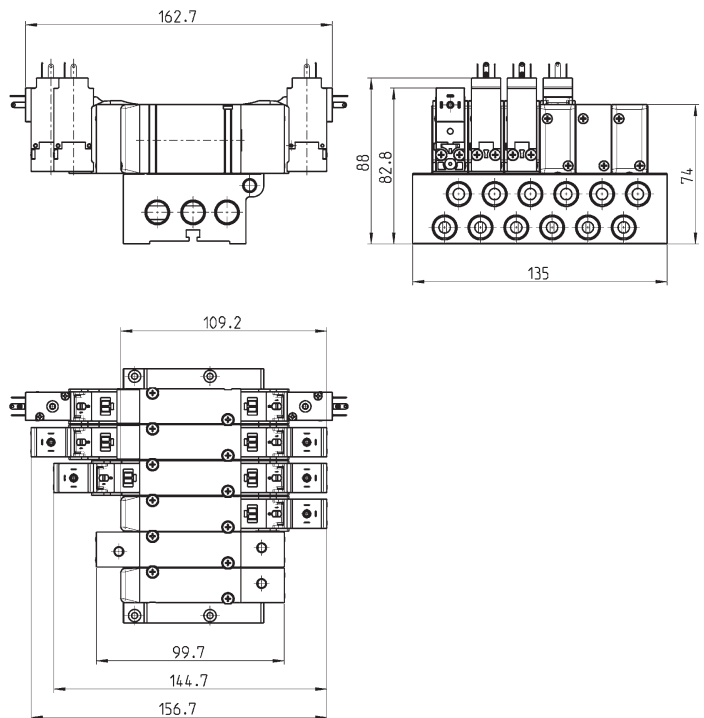
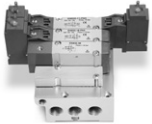
阀和气路板总成尺寸 (规格 16)

板式连接的阀，接口 G1/8。



阀和气路板总成尺寸 (规格 19)

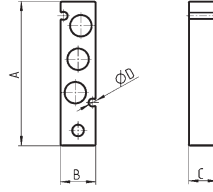
板式连接的阀，接口 G1/4。



气路板遮盖板

适用于管式连接的阀。

注：与 2 个安装螺钉和接口密封垫配套供应。

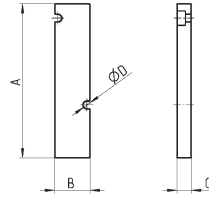


尺寸表					
型号	规格	A	B	C	ØD
TP-EN531	16	60	14.5	12	3.2
TP-EN551	19	62	17.3	12	3.2

气路板遮盖板

适用于板式连接的阀。

注：与 2 个安装螺钉和接口密封垫配套供应。

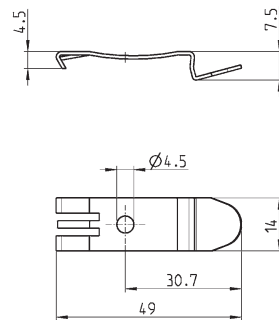


尺寸表					
型号	规格	A	B	C	ØD
TP-EN530	16	64	14.7	6	3.2
TP-EN550	19	64	17	6	3.2

气路板安装支架

用于安装在 DIN EN 50022 (7.5x35x1) 导轨上。

注：一对安装支架和 2 个安装螺钉配套供应。

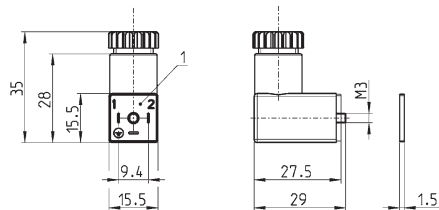


型号
PCF-EN531

插座



注：插座符合 DIN 43650 标准，插孔间距 9.4 mm。



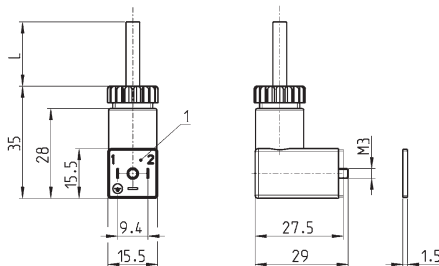
1 = 可以 90° 旋转

型号	描述	颜色	工作电压	电缆固定	锁紧力矩 (Nm)
125-601	插座，带二极管和 LED 指示灯	透明	10 - 50VDC	PG7	0.3
125-701	插座，带压敏电阻和 LED 指示灯	透明	24V AC/DC	PG7	0.3
125-800	插座，无任何电气保护	黑色	-	PG7	0.3

插座



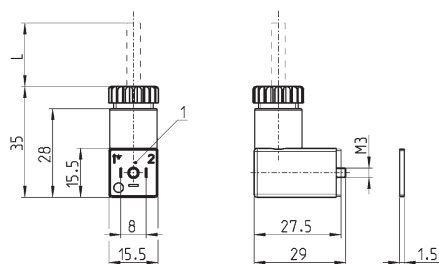
注：插座符合 DIN 43650 标准，插孔间距 9.4 mm。125-900 型插座内部带有桥式整流电路，可用于交流电压。



1 = 可以 90° 旋转

型号	描述	颜色	工作电压	电缆长度 L (mm)	电缆固定	锁紧力矩 (Nm)
125-501-2	模具电缆出线，带二极管和 LED 指示灯	黑色	10 - 50VDC	2000	-	0.3
125-550-1	模具电缆出线，无任何电气保护	黑色	-	1000	-	0.3
125-601-2	预接电缆出线，带二极管和 LED 指示灯	透明	10 - 50VDC	2000	PG7	0.3
125-571-3	模具电缆出线，带压敏电阻和 LED 指示灯	黑色	24V AC/DC	3000	-	0.3
125-900	预接电缆出线，带整流电路	黑色	6 - 110V AC/DC	2000	PG7	0.3

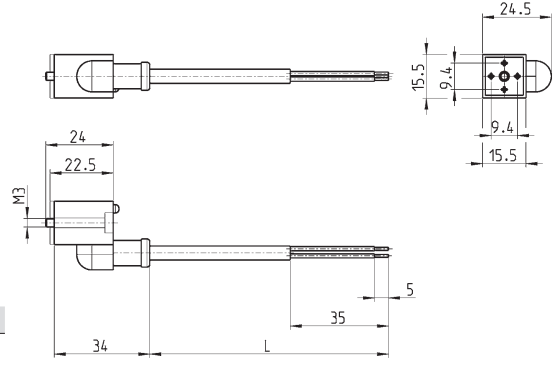
插座



1 = 可以 90° 旋转

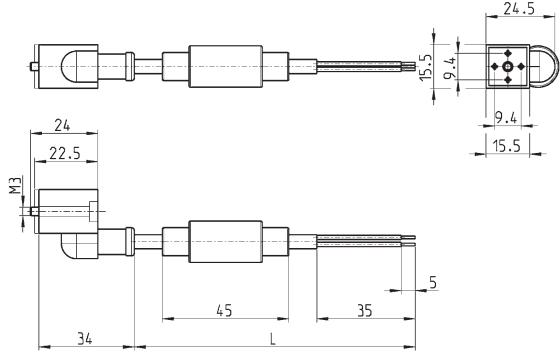
型号	描述	颜色	工作电压	电缆长度 L (mm)	电缆固定	锁紧力矩 (Nm)
126-550-1	模具电缆出线，无任何电气保护	黑色	-	1000	-	0.3
126-800	插座，无任何电气保护	黑色	-	-	PG7	0.3
126-701	插座，带压敏电阻和 LED 指示灯	透明	24V AC/DC	-	PG7	0.3

插座



型号	描述	颜色	工作电压	电缆长度 L (mm)	电缆固定	锁紧力矩 (Nm)
125-503-2	模具电缆出线, 带二极管和 LED 指示灯	黑色	24V DC	2000	-	0.3
125-503-5	模具电缆出线, 带二极管和 LED 指示灯	黑色	24V DC	5000	-	0.3
125-553-2	模具电缆出线, 无任何电气保护	黑色	-	2000	-	0.3
125-553-5	模具电缆出线, 无任何电气保护	黑色	-	5000	-	0.3

插座



型号	描述	颜色	工作电压	电缆长度 L (mm)	电缆固定	锁紧力矩 (Nm)
125-903-2	模具电缆出线, 带整流电路	黑色	6 - 230V AC/DC	2000	-	0.3
125-903-5	模具电缆出线, 带整流电路	黑色	6 - 230V AC/DC	5000	-	0.3