

Pinces à ouverture parallèle Série CGP

Magnétique

Alésage : Ø 10, 16, 20, 25, 32 mm

PINCES SÉRIE CGP



- » Résistance accrue
- » Conception compacte
- » Importante force de serrage

Le piston est équipé d'un aimant magnétique permanent permettant le montage de capteurs magnétiques de proximité Mod. CSB. Une rainure en U est prévue pour le logement de ces derniers. Enfin, des adaptateurs mâles Mod. L-CGP ou femelles C-CGP permettent différents types de montages.

Les pinces de préhension à ouverture parallèle Série CGP sont disponibles en 5 tailles. Le processus de fermeture généré par le mouvement de sortie de tige du vérin permet d'obtenir une force importante de serrage. Pour accroître leur durée de vie, les axes de translation des doigts sont dotés des paliers lisses. Grâce aux trois faces comportant chacune deux trous taraudés, les pinces de préhension peuvent être fixées de différentes manières.

CARACTERISTIQUES GENERALES

| Modèle | CGP-10 | CGP-16 | CGP-20 | CGP-25 | CGP-32 |
|--|---|----------|-----------|-----------|-----------|
| Alésages (mm) | Ø 10 | Ø 16 | Ø 20 | Ø 25 | Ø 32 |
| Fonctionnement | double effet | | | | |
| Pression de service | 1,5 à 7 bar | | | | |
| Température de fonctionnement | 0 à +80°C | | | | |
| Fréquence max. d'utilisation | 180 cycles/min. | | | | |
| Graissage | conseillé pour les parties en mouvement (leviers) | | | | |
| Course d'ouverture (mm) | Ø 10 = 4 | Ø 16 = 8 | Ø 20 = 12 | Ø 25 = 14 | Ø 32 = 16 |
| Force théorique de serrage - Ouverture (N) | Ø 10 = 8, Ø 16 = 24, Ø 20 = 47, Ø 25 = 75, Ø 32 = 100 P = selon une pression de 5 bar et une distance de serrage de 3 cm. | | | | |
| Force théorique de serrage - Fermeture (N) | Ø 10 = 5, Ø 16 = 8, Ø 20 = 35, Ø 25 = 60, Ø 32 = 85 | | | | |
| Distance max. du point de serrage L (cm) | 3,0 4,0 6,0 7,0 8,5L = selon une pression de 5 bar. | | | | |
| Poids (g) | 10 = 50, Ø 16 = 140, Ø 20 = 250, Ø 25 = 410, Ø 32 = 680 | | | | |
| Raccordement | M5 (sauf CGP-10 = M3) | | | | |
| Fluide | air filtré, sans lubrification ; En cas d'utilisation avec air lubrifié, il est conseillé d'utiliser de l'huile ISO VG32 et de ne jamais interrompre la lubrification. * En cas d'utilisation avec air lubrifié, il est conseillé d'utiliser de l'huile ISO VG32 et de ne jamais interrompre la lubrification. | | | | |

CODIFICATION DES PINCES A OUVERTURE PARALLELE SERIE CGP

| | | |
|------------|----------|-----------|
| CGP | - | 20 |
|------------|----------|-----------|

| | | |
|------------|--|-------------------------------|
| CGP | SERIE | SYMBOLES PNEUMATIQUES PNZ1 |
| 20 | ALESAGE : 10 = Ø10 mm 16 = Ø16 mm 20 = Ø20 mm 25 = Ø25 mm 32 = Ø32 mm | |

PINCES SÉRIE CGP

SYMBOLES PNEUMATIQUES

Les symboles pneumatiques indiqués dans la CODIFICATION sont représentés ci-dessous.

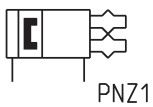
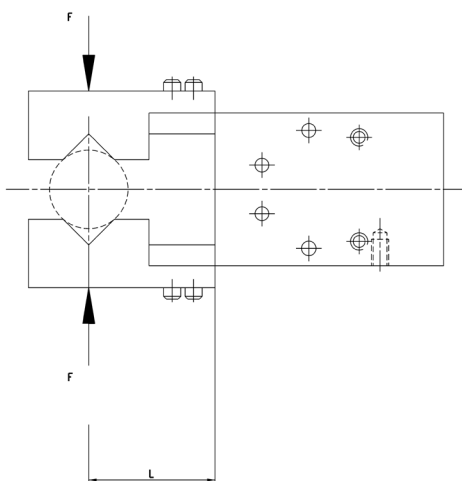
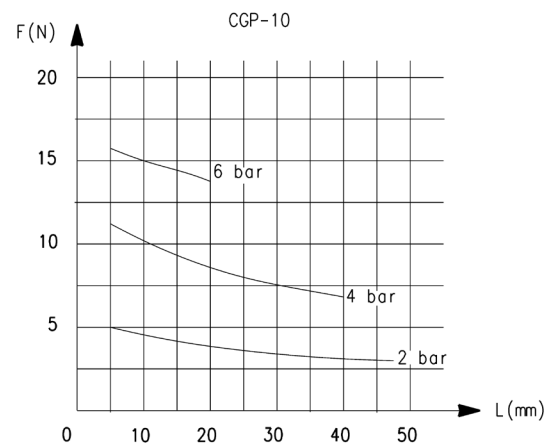


DIAGRAMME DES FORCES DE SERRAGE

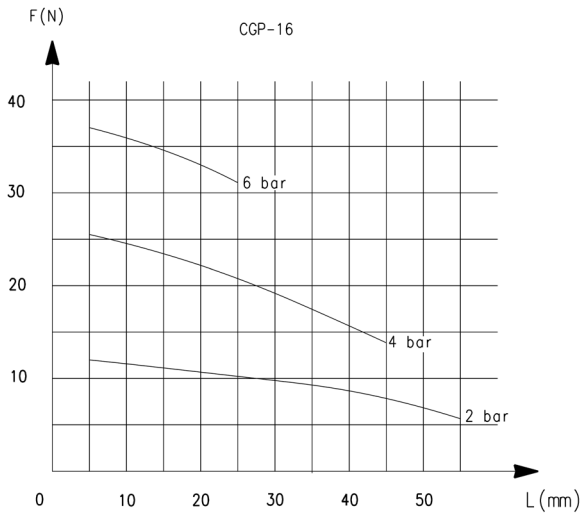


L = Distance du point de serrage
F = Force de serrage

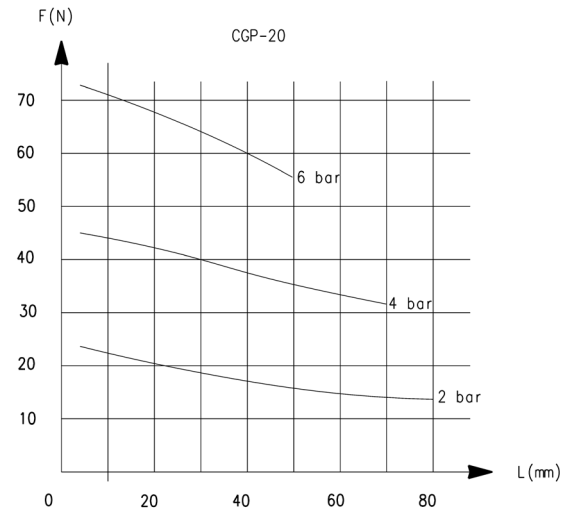


L = Distance du point de serrage
F = Force de serrage

DIAGRAMME DES FORCES DE SERRAGE

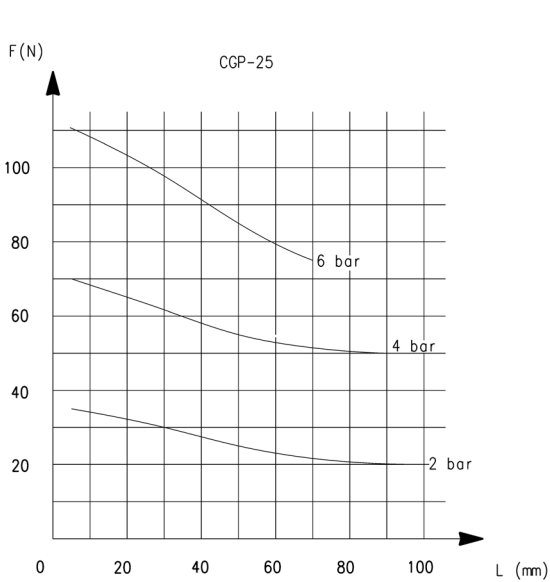


L = Distance du point de serrage
F = Force de serrage

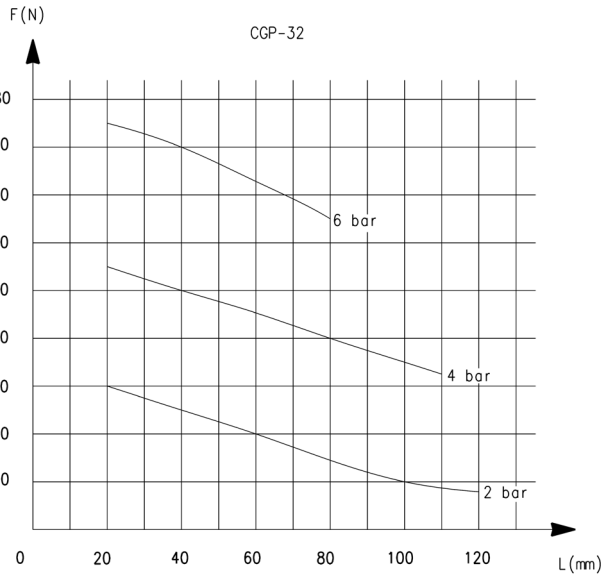


L = Distance du point de serrage
F = Force de serrage

DIAGRAMME DES FORCES DE SERRAGE

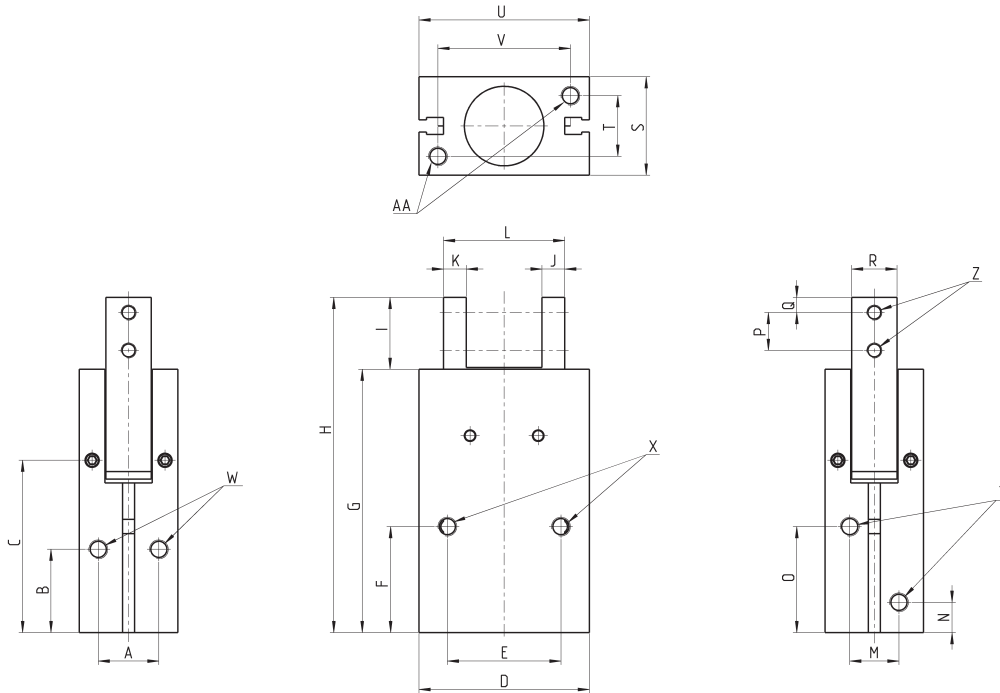


L = Distance du point de serrage
F = Force de serrage



L = Distance du point de serrage
F = Force de serrage

Pinces à ouverture parallèle Série CGP

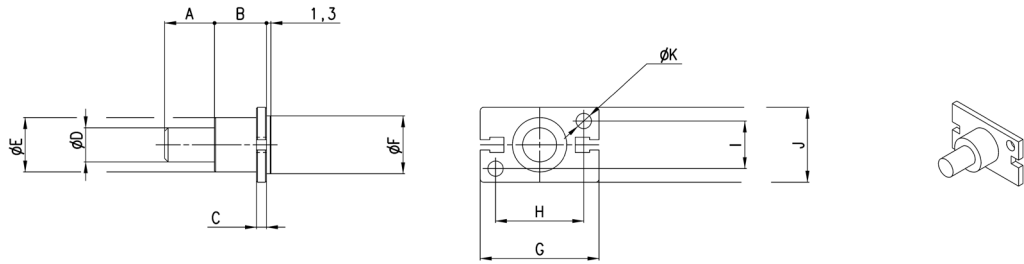


Y = alimentation
Z = trous taraudés sur les doigts
X.W.AA = trous taraudés

| DIMENSIONS | | | | | | | | | | | | | | | | | | | | | | | |
|------------|----|------|------|----|----|------|------|-------|----|---|---|---------|----------|----|-----|------|----|---|----|----|----|----|----|
| Mod. | A | B | C | D | E | F | G | H | I | J | K | L fermé | L ouvert | M | N | O | P | Q | R | S | T | U | V |
| CGP-10 | 10 | 15,5 | 31,5 | 23 | 18 | 20 | 45 | 58 | 13 | 4 | 4 | 18 | 22 | 10 | 7,5 | 19 | 6 | 3 | 7 | 16 | 10 | 23 | 17 |
| CGP-16 | 14 | 21 | 39,5 | 34 | 24 | 25,5 | 58,8 | 73,5 | 15 | 5 | 5 | 25 | 33 | 12 | 7,5 | 25,5 | 8 | 3 | 11 | 22 | 14 | 34 | 26 |
| CGP-20 | 16 | 22 | 45,5 | 45 | 30 | 28 | 69,5 | 88,5 | 19 | 6 | 6 | 32 | 44 | 13 | 8 | 28 | 10 | 4 | 12 | 26 | 16 | 45 | 35 |
| CGP-25 | 20 | 24,5 | 51 | 52 | 36 | 31,5 | 79,5 | 103,5 | 24 | 8 | 8 | 37 | 51 | 18 | 9 | 31 | 12 | 5 | 14 | 32 | 20 | 52 | 40 |
| CGP-32 | 26 | 30 | 56 | 60 | 44 | 37,5 | 88 | 119 | 31 | 9 | 9 | 44 | 60 | 24 | 10 | 35 | 15 | 7 | 18 | 40 | 26 | 60 | 46 |

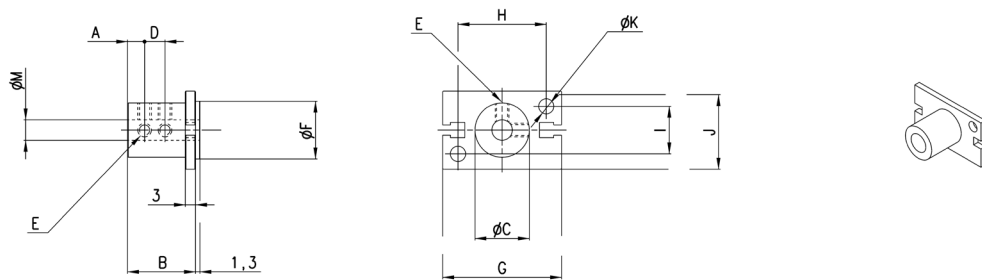
| DIMENSIONS | | | | | | | | | | | | | |
|------------|----|--|----|--|----|---|--|----|----|----|---|----|----|
| Mod. | | | | | | | | | | | | | |
| CGP-10 | M3 | | 7 | | M3 | - | | M3 | 5 | M3 | - | M3 | 5 |
| CGP-16 | M4 | | 11 | | M5 | - | | M4 | 7 | M3 | - | M4 | 7 |
| CGP-20 | M5 | | 13 | | M5 | - | | M4 | 8 | M4 | - | M5 | 8 |
| CGP-25 | M6 | | 14 | | M5 | - | | M6 | 10 | M5 | - | M6 | 10 |
| CGP-32 | M6 | | 20 | | M5 | - | | M6 | 10 | M6 | - | M6 | 10 |

Adaptateurs mâles Mod. L-CGP



| DIMENSIONS | | | | | | | | | | | | |
|------------|----|----|---|----|----|----|----|----|----|----|-----|--|
| Mod. | A | B | C | D | E | F | G | H | I | J | K | |
| L-CGP-16 | 15 | 15 | 3 | 10 | 16 | 17 | 35 | 26 | 14 | 22 | 4,5 | |
| L-CGP-20 | 15 | 15 | 3 | 10 | 18 | 21 | 46 | 35 | 16 | 26 | 5,5 | |
| L-CGP-25 | 25 | 17 | 5 | 14 | 26 | 26 | 53 | 40 | 20 | 32 | 6,6 | |
| L-CGP-32 | 25 | 20 | 6 | 16 | 30 | 34 | 61 | 46 | 26 | 40 | 6,6 | |

Adaptateurs femelles Mod. C-CGP



| DIMENSIONS | | | | | | | | | | | | | |
|------------|----|------|----|----|----|----|----|----|----|----|-----|----|--|
| Mod. | A | B | C | D | E | F | G | H | I | J | K | M | |
| C-CGP-16 | 5 | 20,5 | 16 | 7 | M4 | 17 | 35 | 26 | 14 | 23 | 4,5 | 6 | |
| C-CGP-20 | 7 | 25,5 | 20 | 9 | M4 | 21 | 46 | 35 | 16 | 27 | 5,5 | 8 | |
| C-CGP-25 | 8 | 30,5 | 25 | 10 | M4 | 26 | 53 | 40 | 20 | 33 | 6,6 | 10 | |
| C-CGP-32 | 10 | 40,5 | 32 | 15 | M4 | 34 | 61 | 46 | 26 | 41 | 6,6 | 12 | |