

# Pinces à ouverture angulaire Série CGA

Magnétique

Alésage : Ø 10, 16, 20, 25, 32 mm

PINCES SÉRIE CGA



- » Construction compacte
- » Fixations diverses
- » Adaptateurs optionnels

Des adaptateurs mâles Mod. L-CGP ou femelles G-CGP permettent différents types de montages.

Les pinces de préhension Série CGA sont disponibles en 5 tailles. L'angle d'ouverture est compris entre  $-10^{\circ}$  et  $+30^{\circ}$ . Le piston est équipé d'un aimant magnétique permanent permettant le montage de capteurs magnétiques de proximité Mod. CSB. Une rainure en U est prévue pour le logement de ces derniers. Grâce aux trois faces comportant chacune deux trous taraudés, les pinces de préhension peuvent être fixées de différentes manières.

## CARACTERISTIQUES GENERALES

Modèle	CGA-10 CGA-16 CGA-20 CGA-25 CGA-32
Alésages	Ø 10, 16, 20, 25, 32
Fonctionnement	double effet
Pression de service	1, 5 à 7 bar
Température de fonctionnement	0 à $+80^{\circ}\text{C}$
Fréquence max. d'utilisation	180 cycles/min.
Graissage	conseillé pour les parties en mouvement (leviers)
Couple de maintien M ( Ncm ) - Fermeture	1,6xP 8xP 17xP 34xP 61xP P = Pression de service
Couple de maintien M ( Ncm ) - Ouverture	6xP 11xP 23xP 43xP 81xP
Force effective de serrage F ( N )	$F = M/L \times 0,85$ L = distance du point de serrage ( cm )
Bras de levier max L ( cm )	3,0 4,0 6,0 7,0 8,5
Poids ( g )	Ø10 = 40 Ø16 = 100 Ø20 = 200 Ø25 = 330 Ø32 = 540
Angle d'ouverture/fermeture	$-10^{\circ}$ à $+30^{\circ}$
Raccordement	M5 ( Sauf CGA-10 = M3 )
Aimant	Aimant permanent sur le piston, pour capteurs magnétiques de proximité
Fluide	air filtré, sans lubrification ; En cas d'utilisation avec air lubrifié, il est conseillé d'utiliser de l'huile ISO VG32 et de ne jamais interrompre la lubrification. * En cas d'utilisation avec air lubrifié, il est conseillé d'utiliser de l'huile ISO VG32 et de ne jamais interrompre la lubrification.

**CODIFICATION DES PINCES A OUVERTURE ANGULAIRE SERIE CGA**

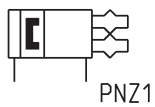
<b>CGA</b>	-	<b>20</b>
------------	---	-----------

<b>CGA</b>	SERIE	SYMBOLES PNEUMATIQUES
<b>20</b>	ALESAGE : 10 = Ø10 mm 16 = Ø16 mm 20 = Ø20 mm 25 = Ø25 mm 32 = Ø32 mm	PNZ1

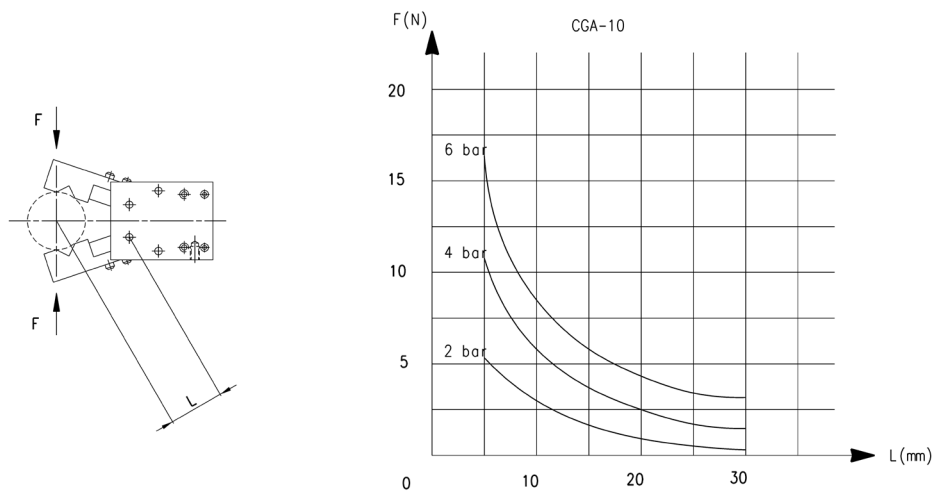
PINCES SÉRIE CGA

**SYMBOLES PNEUMATIQUES**

Les symboles pneumatiques indiqués dans la CODIFICATION sont représentés ci-dessous.



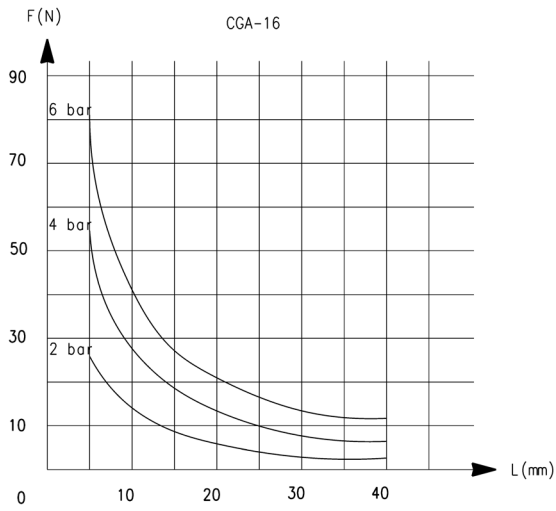
**DIAGRAMME DES FORCES DE SERRAGE**



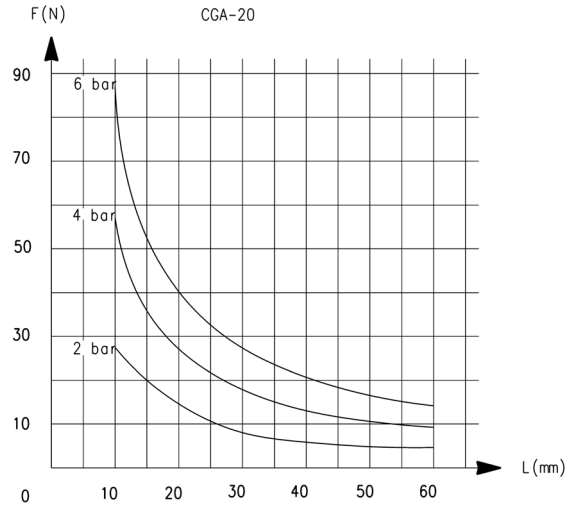
L = Distance du point de serrage  
 F = Force de serrage

L = Distance du point de serrage  
 F = Force de serrage

**DIAGRAMME DES FORCES DE SERRAGE**

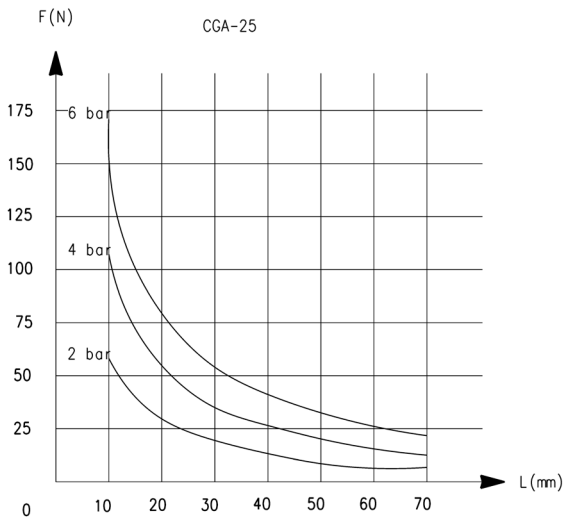


L = Distance du point de serrage  
F = Force de serrage

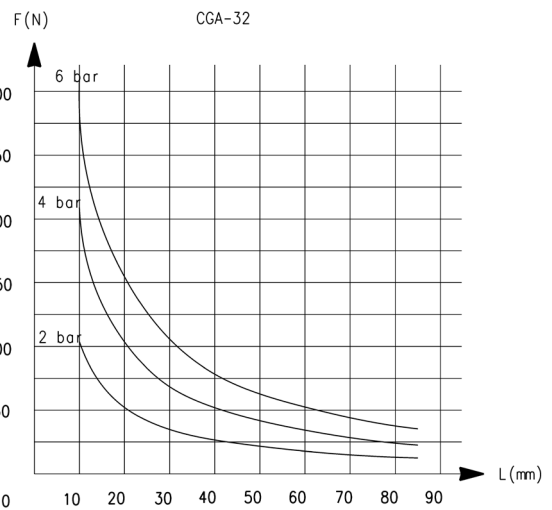


L = Distance du point de serrage  
F = Force de serrage

**DIAGRAMME DES FORCES DE SERRAGE**

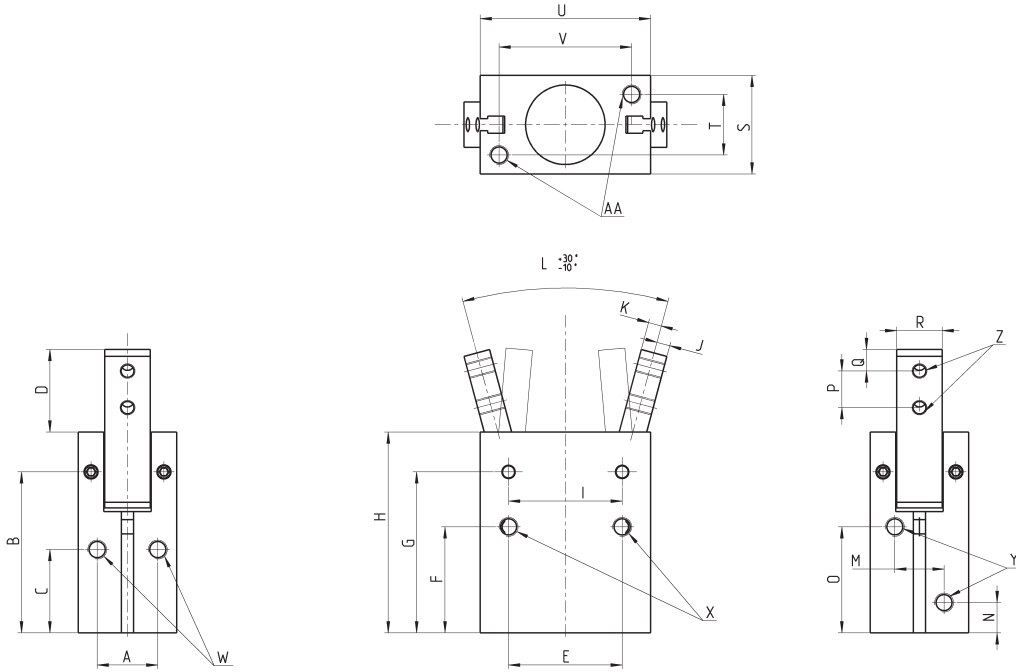


L = Distance du point de serrage  
F = Force de serrage



L = Distance du point de serrage  
F = Force de serrage

**Pinces à ouverture angulaire Série CGA**

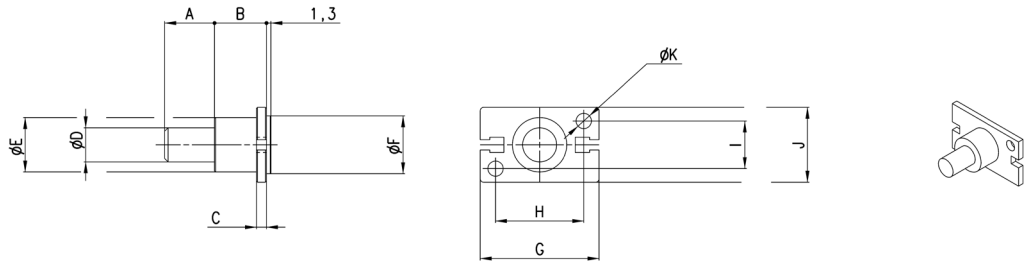


Y = alimentation  
Z = trous taraudés sur les doigts  
X.W.AA = trous taraudés

DIMENSIONS																						
Mod.	A	B	C	D	E	F	G	H	I	J	K	L	M	N	O	P	Q	R	S	T	U	V
CGA-10	10	30.5	15.5	15.7	18	20	30.5	36.5	14	2.5	1.5	0°	10	7.5	19	6	3	7	16	10	23	17
CGA-16	14	38	21	17.5	24	25.5	38	45.5	24	3	3	0°	12	7.5	25.5	8	3	9	22	14	34	26
CGA-20	16	42,5	22	22	30	28	42.5	53	30	3.5	3.5	0°	13	8	28	10	4	12	26	16	45	35
CGA-25	20	48.5	24.5	26	36	31.5	48.5	61	36	4.5	4.5	0°	18	9	31	12	5	14	32	20	52	40
CGA-32	26	54	30	30	44	37.5	54	68	42	5	5	0°	24	10	33.5	14	6	18	40	26	60	46

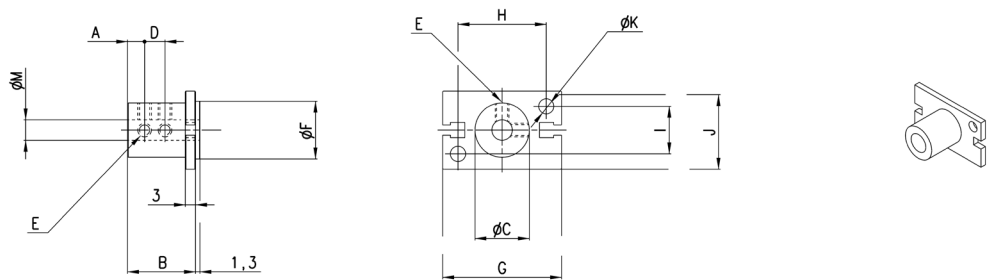
DIMENSIONS											
Mod.											
CGA-10	M3		7		M3	-		M3	-	M3	5
CGA-16	M4		11		M5	-		M4	-	M3	7
CGA-20	M5		13		M5	-		M5	-	M4	8
CGA-25	M6		15		M5	-		M6	-	M5	10
CGA-32	M6		20		M5	-		M6	-	M6	10

### Adaptateurs mâles Mod. L-CGP



DIMENSIONS												
Mod.	A	B	C	D	E	F	G	H	I	J	K	
L-CGP-16	15	15	3	10	16	17	35	26	14	22	4,5	
L-CGP-20	15	15	3	10	18	21	46	35	16	26	5,5	
L-CGP-25	25	17	5	14	26	26	53	40	20	32	6,6	
L-CGP-32	25	20	6	16	30	34	61	46	26	40	6,6	

### Adaptateurs femelles Mod. C-CGP



DIMENSIONS													
Mod.	A	B	C	D	E	F	G	H	I	J	K	M	
C-CGP-16	5	20,5	16	7	M4	17	35	26	14	23	4,5	6	
C-CGP-20	7	25,5	20	9	M4	21	46	35	16	27	5,5	8	
C-CGP-25	8	30,5	25	10	M4	26	53	40	20	33	6,6	10	
C-CGP-32	10	40,5	32	15	M4	34	61	46	26	41	6,6	12	