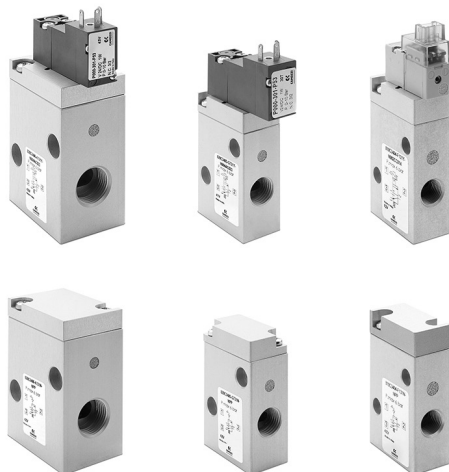


# Electro-distributeur et distributeurs à commande pneumatique Série 8

2/2 - Normalement Fermé (NC), Normalement Ouvert (NO)

3/2 - Normalement Fermé (NC), Normalement Ouvert (NO)



- » Débit élevé
- » Disponible en 3 tailles pour application générale
- » Version sur dde pour utilisation avec oxygène

Les distributeurs Série 8 étoffent la gamme de distributeurs avec cartouche intégrées dans un corps aluminium anodisé incluant l'électrovanne de pilotage. Les nouveaux corps permettent d'avoir un pilotage pneumatique ou électro-pneumatique et pression de pilotage interne ou externe.

## CARACTERISTIQUES TECHNIQUES

<b>Fonction</b>	2/2 NC - 2/2 NO - 3/2 NC - 3/2 NO
<b>Actionnement</b>	pneumatique ou électro-pneumatique
<b>Raccordements pneumatiques</b>	G1/8 - G1/4 - G3/8
<b>Diamètre Nominal</b>	5 ... 9 mm
<b>Coefficient de débit kv (l/min)</b>	6.5 ... 23
<b>Débit Nominal</b>	420 ... 1480 NL/min ( air à 6 bar ΔP 1 bar)
<b>Pression de fonctionement</b>	3 ÷ 6 bar ( 0 ÷ 6 bar avec alimentation pilotage extérieur )
<b>Pression extérieure de pilotage</b>	3 ÷ 6 bar
<b>Température de fonctionement</b>	0 ÷ +50°C
<b>Fluide</b>	air filtré de classe 5.4.4 selon ISO 8573-1 ( viscosité huile max. 32 cSt), gaz inertes
<b>Temps de réponse</b>	ON <10 msec - OFF <10 msec
<b>Position de montage</b>	au choix

## MATERIAUX EN CONTACT AVEC LE FLUIDE

<b>Corps</b>	Aluminium
<b>Joints</b>	FKM
<b>Parties internes</b>	Aluminium - Laiton

## CARACTERISTIQUES ELECTRIQUES

<b>Tension</b>	24 V DC - autres tensions sur demande
<b>Tolérance tension</b>	Taille 1 = ±10% - Taille 2 et 3 = -10% +15%
<b>Consommation</b>	Taille 1 = 1.3 W ( appel ) 0.25 W ( maintient ) - Taille 2 et 3 = 2 W
<b>Facteur de marche</b>	ED 100%
<b>Indice de Protection</b>	connecteurs - câbles ( longueur = 300 mm ) Taille 1 = IP50 - Taille 2 et 3 = IP65 ( avec connecteur )

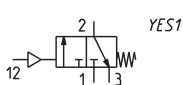
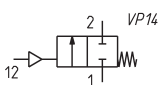
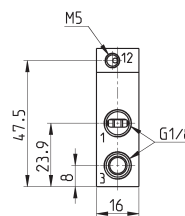
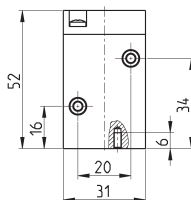
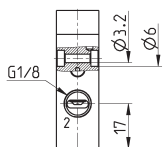
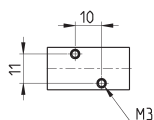
**CODIFICATION**

<b>8</b>	<b>10</b>	<b>C3</b>	<b>4</b>	<b>04</b>	<b>-</b>	<b>F1</b>	<b>3</b>	<b>1</b>	<b>Y</b>	<b>-</b>	<b>N</b>	<b>00</b>	<b>2C</b>	<b>C014</b>
----------	-----------	-----------	----------	-----------	----------	-----------	----------	----------	----------	----------	----------	-----------	-----------	-------------

<b>8</b>	SERIE
<b>10</b>	TAILLE : 10 = Taille 1 20 = Taille 2 30 = Taille 3
<b>C3</b>	TYPE DE CORPS : C3 = corps taraudée ( montage en ligne )
<b>4</b>	NOMBRE DE VOIES - FOCNTIOSN : 1 = 2/2-NC 2 = 2/2-NO 4 = 3/2-NC 5 = 3/2-NO
<b>04</b>	RACCORDEMENT PNEUMATIQUE : 04 = G1/8 (Taille 1) 05 = G1/4 (Taille 2) 06 = G3/8 (Taille 3)
<b>F1</b>	DIAMETRE NOMINALE : F1 = 5.0 mm (Taille 1) G7 = 6.6 mm (Taille 2) K1 = 9.0 mm (Taille 3)
<b>3</b>	MATERIAU JOINTS : 3 = FKM
<b>1</b>	MATERIAU CORPSBODY MATERIAL: 1 = aluminium
<b>Y</b>	COMMANDE MANUELLE : N = sans Y = monostable
<b>N</b>	ACCESSOIRES MONTES : N = sans accessoires
<b>00</b>	OPTIONS: 00 = sans option PP = commande pneumatique PE = commande électrique avec pilotage extérieur
<b>2C</b>	RACCORDEMENT ELECTRIQUE : 2C = raccordement type KN 90° + protection + LED ( Taille 1 ) 2F = raccordement type KN en ligne + protection + LED ( Taille 1 ) 3A = raccordement DIN EN 175 301-803-C ( 8 mm ) 4A = raccordement standard industrie 9.4 mm ) 7A = câbles - longueur 300 mm ( taille 2 - 3 )
<b>C014</b>	VOLTAGE - CONSOMMATION : C012 = 12V DC 1.3/0.25W (Size 1) C014 = 24V DC 1.3/0.25W (Size 1) C020 = 12V DC 2W (Size 2 - 3) C023 = 24V DC 2W (Size 2 - 3) C025 = 48V DC 2W (Size 2 - 3)
	VERSION: = standard OX1 = pour utilisation avec oxygène ( Résidus non volatiles inférieurs à 550 mg/m2 ) OX2 = pour utilisation avec oxygène ( Résidus non volatiles inférieurs à 550 mg/m2 )

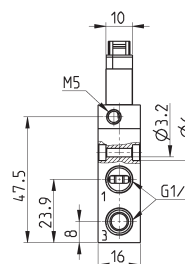
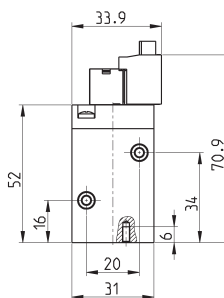
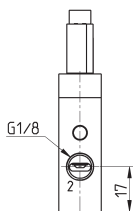
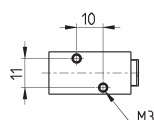
ELECTRO-DISTRIBUTEURS ET DISTRIB. À CDE PNEUM. SERIE 8

### Distributeur à commande pneumatique, taille 1, 2/2 et 3/2, NF et NO

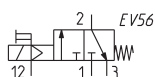
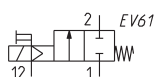
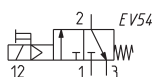
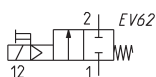


Mod.	Fonction	Raccordement pneumatique	Orifice Ø (mm)	kv (l/min)	Qn (NL/min)	Pression min=+max (bar)	Pression pilotage min=+max (bar)	Pilotage	Symbole
810C3104-F131N-NPP	2/2 NC ( pour la fonction NO, il est nécessaire d'appliquer un signal de pilotage continu )	G1/8	5.0	6.5	420	0 ÷ 6	3 ÷ 6	extérieur	VP14
810C3404-F131N-NPP	3/2 NC ( pour la fonction NO, il est nécessaire d'appliquer un signal de pilotage continu )	G1/8	5.0	6.5	420	0 ÷ 6	3 ÷ 6	extérieur	YES1

### Distributeur à commande electro-pneumatique, taille 1, 2/2 et 3/2, NF

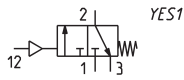
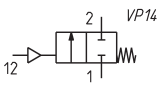
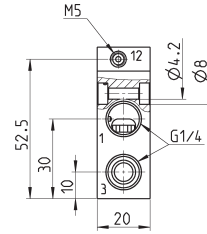
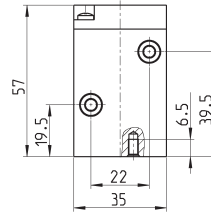
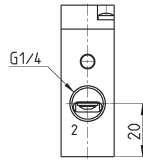
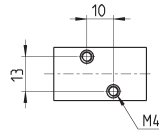


\* A compléter avec, le TYPE DE CONNEXION ELECTRIQUE ( Option 2C ou 2F ) et la TENSION ( Voir CODIFICATION )



Mod.	Fonction	Raccordement pneumatique	Orifice Ø (mm)	kv (l/min)	Qn (NL/min)	Pression min=+max (bar)	Pression pilotage min=+max (bar)	Pilotage	Symbole
810C3104-F131Y-N00*	2/2 NC	G1/8	5.0	6.5	420	3 ÷ 6	-	interne	EV62
810C3404-F131Y-N00*	3/2 NC	G1/8	5.0	6.5	420	3 ÷ 6	-	interne	EV54
810C3104-F131Y-NPE*	2/2 NC	G1/8	5.0	6.5	420	0 ÷ 6	3 ÷ 6	extérieur	EV61
810C3404-F131Y-NPE*	3/2 NC	G1/8	5.0	6.5	420	0 ÷ 6	3 ÷ 6	extérieur	EV56

### Distributeur à commande pneumatique, taille 2, 2/2 et 3/2, NF et NO

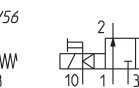
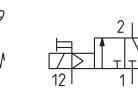
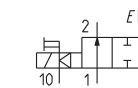
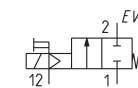
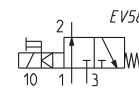
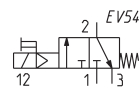
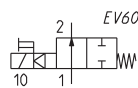
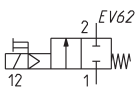
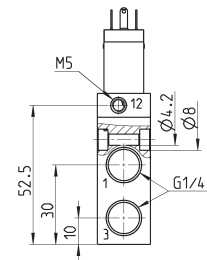
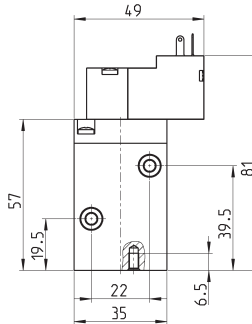
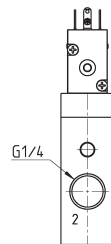
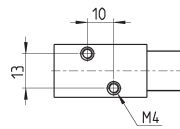


Mod.	Fonction	Raccordement pneumatique	Orifice Ø (mm)	kv (l/min)	Qn (NL/min)	Pression min=max (bar)	Pression pilotage min=max (bar)	Pilotage	Symbole
820C3105-G731N-NPP	2/2 NC (pour la fonction NO, il est nécessaire d'appliquer un signal de pilotage continu)	G1/4	6.6	12.5	800	0 ÷ 6	3 ÷ 6	extérieur	VP14
820C3405-G731N-NPP	3/2 NC (pour la fonction NO, il est nécessaire d'appliquer un signal de pilotage continu)	G1/4	6.6	12.5	800	0 ÷ 6	3 ÷ 6	extérieur	YES1

### Distributeur à commande electro-pneumatique, taille 2, 2/2 et 3/2, NF et NO

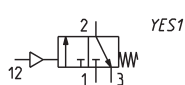
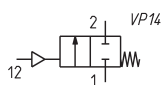
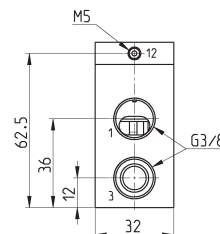
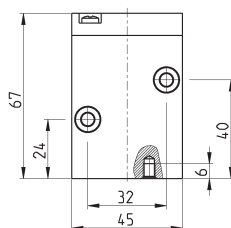
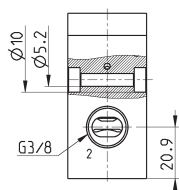
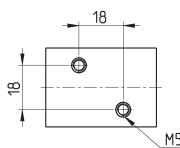


\* A compléter avec, le TYPE DE CONNEXION ELECTRIQUE ( Option 3A, 4A ou 7A ) et la TENSION ( Voir CODIFICATION )



Mod.	Fonction	Raccordement pneumatique	Orifice Ø (mm)	kv (l/min)	Qn (NL/min)	Pression min=max (bar)	Pression pilotage min=max (bar)	Pilotage	Symbole
820C3105-G731Y-N00*	2/2 NC	G1/4	6.6	12.5	800	3 ÷ 6	-	interne	EV62
820C3205-G731Y-N00*	2/2 NO	G1/4	6.6	12.5	800	3 ÷ 6	-	interne	EV60
820C3405-G731Y-N00*	3/2 NC	G1/4	6.6	12.5	800	3 ÷ 6	-	interne	EV54
820C3505-G731Y-N00*	3/2 NO	G1/4	6.6	12.5	800	3 ÷ 6	-	interne	EV58
820C3105-G731Y-NPE*	2/2 NC	G1/4	6.6	12.5	800	0 ÷ 6	3 ÷ 6	extérieur	EV61
820C3205-G731Y-NPE*	2/2 NO	G1/4	6.6	12.5	800	0 ÷ 6	3 ÷ 6	extérieur	EV59
820C3405-G731Y-NPE*	3/2 NC	G1/4	6.6	12.5	800	0 ÷ 6	3 ÷ 6	extérieur	EV56
820C3505-G731Y-NPE*	3/2 NO	G1/4	6.6	12.5	800	0 ÷ 6	3 ÷ 6	extérieur	EV57

### Distributeur à commande pneumatique, taille 3, 2/2 et 3/2, NC et NO

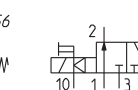
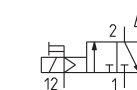
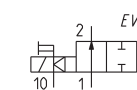
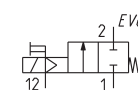
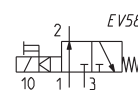
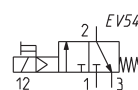
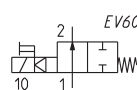
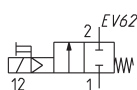
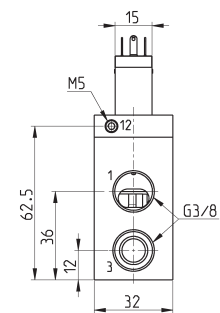
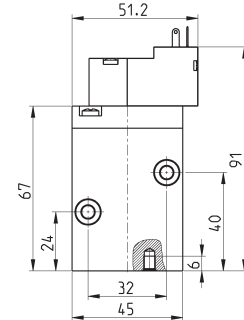
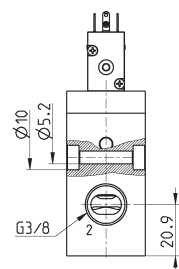
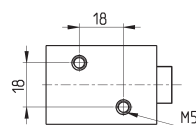


Mod.	Fonction	Raccordement pneumatique	Orifice Ø (mm)	kv (l/min)	Qn (Nl/min)	Pression min= max (bar)	Pression pilotage min= max (bar)	Pilotage	Symbole
830C3106-K131N-NPP	2/2 NC (pour la fonction NO, il est nécessaire d'appliquer un signal de pilotage continu)	G3/8	9.0	23	1480	0 ÷ 6	3 ÷ 6	extérieur	VP14
830C3406-K131N-NPP	3/2 NC (pour la fonction NO, il est nécessaire d'appliquer un signal de pilotage continu)	G3/8	9.0	23	1480	0 ÷ 6	3 ÷ 6	extérieur	YES1

### Distributeur à commande electro-pneumatique, taille 3, 2/2 et 3/2, NC et NO



\* A compléter avec, le TYPE DE CONNEXION ELECTRIQUE ( Option 3A, 4A ou 7A ) et la TENSION ( Voir CODIFICATION )



Mod.	Fonction	Raccordement pneumatique	Orifice Ø (mm)	kv (l/min)	Qn (Nl/min)	Pression min= max (bar)	Pression pilotage min= max (bar)	Pilotage	Symbole
830C3106-K131Y-N00*	2/2 NC	G3/8	9.0	23	1480	3 ÷ 6	-	interne	EV62
830C3206-K131Y-N00*	2/2 NO	G3/8	9.0	23	1480	3 ÷ 6	-	interne	EV60
830C3406-K131Y-N00*	3/2 NC	G3/8	9.0	23	1480	3 ÷ 6	-	interne	EV54
830C3506-K131Y-N00*	3/2 NO	G3/8	9.0	23	1480	3 ÷ 6	-	interne	EV58
830C3106-K131Y-NPE*	2/2 NC	G3/8	9.0	23	1480	0 ÷ 6	3 ÷ 6	extérieur	EV61
830C3206-K131Y-NPE*	2/2 NO	G3/8	9.0	23	1480	0 ÷ 6	3 ÷ 6	extérieur	EV59
830C3406-K131Y-NPE*	3/2 NC	G3/8	9.0	23	1480	0 ÷ 6	3 ÷ 6	extérieur	EV56
830C3506-K131Y-NPE*	3/2 NO	G3/8	9.0	23	1480	0 ÷ 6	3 ÷ 6	extérieur	EV57