

MC 系列过滤器、减压器和油雾器组合件

接口 G1/4, G3/8 和 G1/2



- » 洁净型设计
- » 模块化
- » 易于维护和保养

MC 系列过滤器、减压器和油雾器组合件是 MC 系列的相关产品组装在一起而形成的气源处理装置，可用一个简单的代号实现组合件的产品订购。

当同时使用连接附件和安装法兰时，在维修状况下，可在不拆除连接管的情况下，进行元件的维护操作。

如需在组合件上安装压力表或安装支架，需单独订购。

综合参数

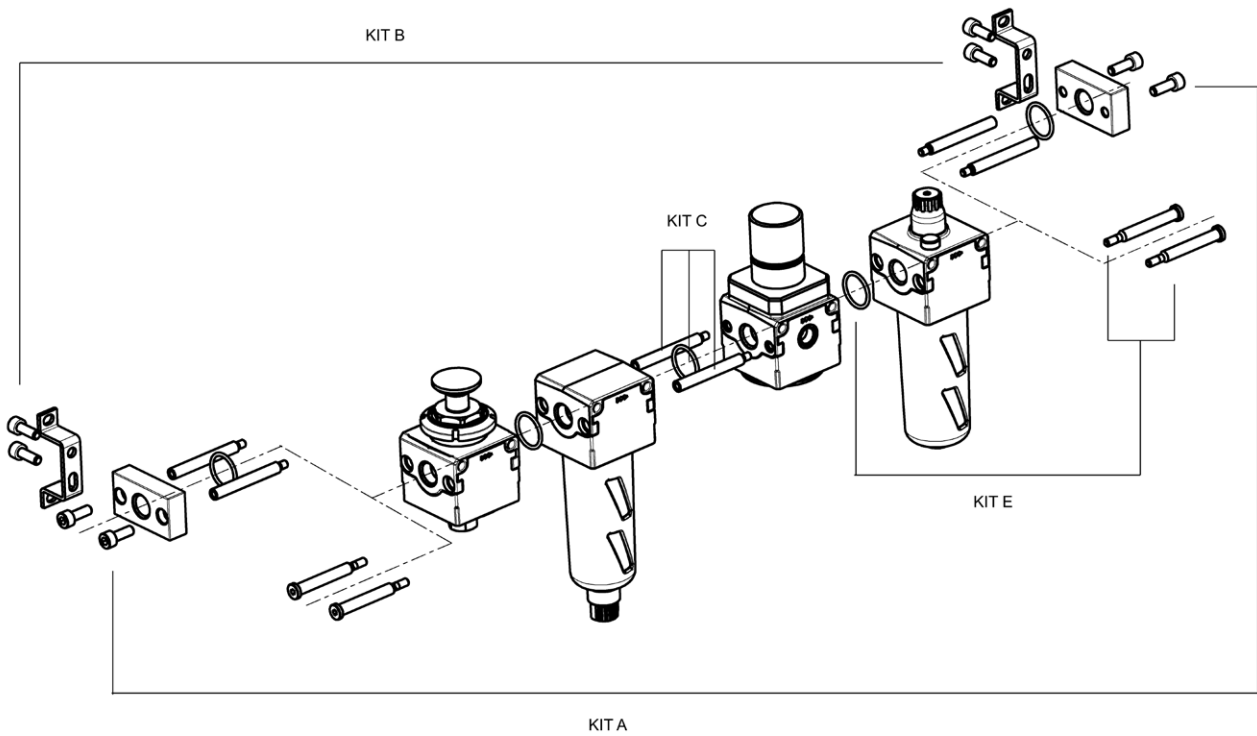
结构形式	模块型
材料	锌合金基体，丁腈橡胶密封件，专用聚合物
接口	G1/4 - G3/8 - G1/2
安装方式	垂直放置，附壁式安装
工作温度	-5°C ÷ 50°C (在 10 bar 时，且介质的露点应不低于 2°C)
表面涂层	涂漆
公称流量	按供气压力 6 bar 和 $\Delta P = 1$ bar 确定 (除组合形式 FRL 的 $\Delta P = 0.5$ bar)

MC 系列气源处理组合件组装示意图

- 具有 M 型阀体的元件（内螺纹）：
减压器、减压器 / 过滤器二联件、多路减压器
- 具有 P 型阀体的元件（通孔）：
过滤器、油雾器、软起动阀、隔离三通阀、分接块

注：下图中 x 代表相应的规格，具体型号可参阅 7/2.44 章节

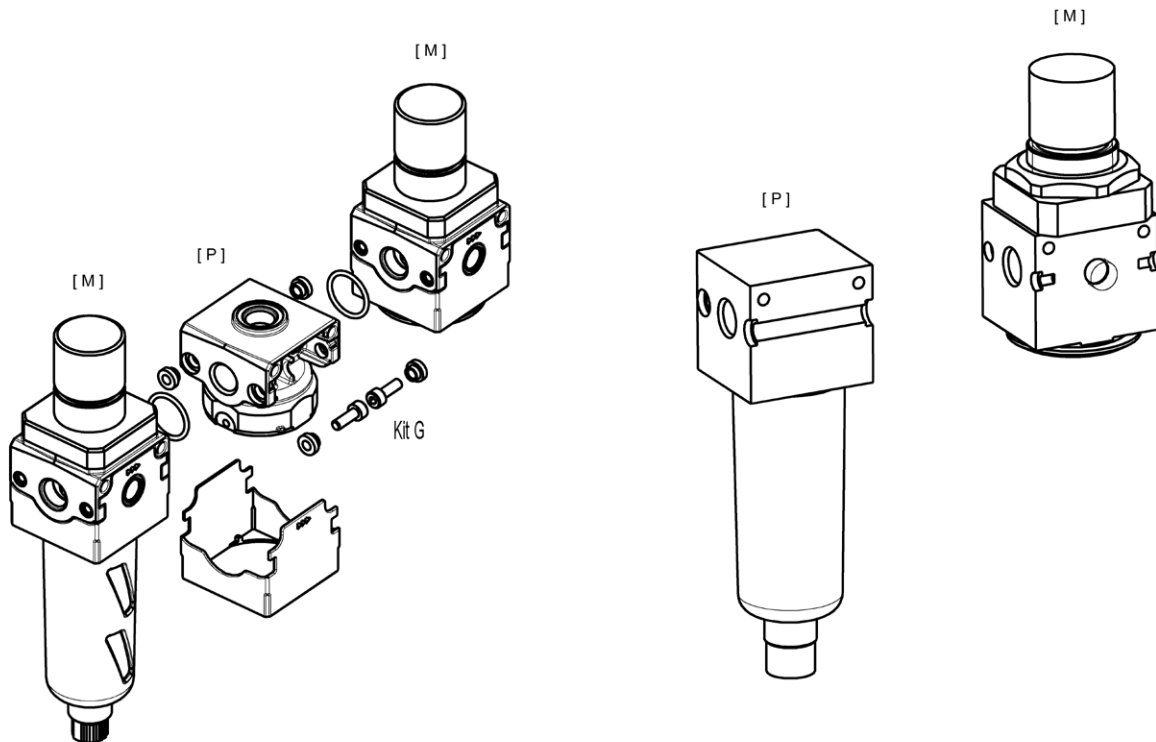
MC 系列过滤器、减压器和油雾器组合件



型号	说明	所包含的零件
MCxxx-FL	附件 A	1 个右法兰 1 个左法兰 4 个螺钉 + 2 个 O 型圈
MCxxx-ST	附件 B	2 个安装支架 + 4 个螺钉
MCx-TMF	附件 C	2 个连接杆（内外螺纹） 1 个 O 型圈
MCx-TFF	附件 D	2 个连接杆（内螺纹）
MCx-VM	附件 E	2 个连接杆（外螺纹） 1 个 O 型圈
MCx-VMF	附件 F	2 个连接杆（外螺纹） 2 个连接杆（内螺纹） 1 个 O 型圈
MCx-VMD	附件 G	4 个螺钉 4 个垫片 + 2 个 O 型圈 用于 2 个 M 型阀体中间放置 1 个 P 型阀体

带端部法兰和不带端部法兰组合件说明

- M 型阀体：安装孔为内螺纹
- P 型阀体：安装孔为通孔



组合件阀体类型	不带端部法兰的组合件	带端部法兰的组合件
P + M	1 个附件 E	1 个附件 A + 1 个附件 C
M + P	1 个附件 E	1 个附件 A + 1 个附件 C
P + P	1 个附件 F	1 个附件 A + 1 个附件 C + 1 个附件 D
P + M + P	2 个附件 E	1 个附件 A + 2 个附件 C
P + P + P	1 个附件 F + 1 个附件 C	1 个附件 A + 2 个附件 C + 1 个附件 D
M + P + P	1 个附件 E + 1 个附件 C	1 个附件 A + 2 个附件 C
M + P + M	1 个附件 G	1 个附件 A + 1 个附件 G
P + M + P + P	2 个附件 E + 1 个附件 C	1 个附件 A + 3 个附件 C
P + P + M + P + P	2 个附件 E + 2 个附件 C	1 个附件 A + 4 个附件 C

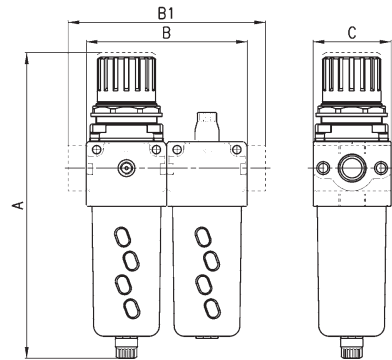
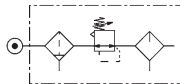
MC 系列过滤器、减压器和油雾器组合件代号

MC	2	02	-	C	-	5	-	FL
-----------	----------	-----------	----------	----------	----------	----------	----------	-----------

MC	MC = 系列
2	规格 1 = G1/4 2 = G3/8 - G1/2
02	接口 04 = G1/4 38 = G3/8 02 = G1/2
C	组合形式 C = D + L E = V01 + D + L FRL = F + R + L GN = D + L + V16 + AV HNA = V01 + D + L + V16 + AV + PRESS N.O. HNC = V01 + D + L + V16 + AV + PRESS N.C. N = V01 + D PN = D + V16 + AV QN = V01 + D + V16 + AV TN = V01 + D + L + V16 + AV U = F13 + FB3 (仅限 G3/8, G1/2) ZNA = V01 + D + V16 + AV + PRESS N.O. ZNC = V01 + D + V16 + AV + PRESS N.C.
5	过滤精度 5 = 5 μm 25 = 25 μm
FL	安装方式 FL = 带终端法兰
<p>图例</p> <p>D = 减压器 / 过滤器二联件 (半自动排水, 带溢流口, 0.5 ÷ 10 bar) L = 油雾器 V01 = 手控型隔离三通阀 F = 过滤器 (半自动排水) 5 μm 或 25 μm R = 减压器 (带溢流口, 0.5 ÷ 10 bar) V16 = 电控型隔离三通阀 AV = 软启动阀 PRESS NO = 压力开关 (NO) PRESS NC = 压力开关 (NC) F13 = 过滤器, 自动排水, 过滤精度 5 μm FB3 = 聚结式过滤器, 自动排水, 过滤精度 0.01 μm</p>	

组合形式 C

减压器 / 过滤器二联件
油雾器

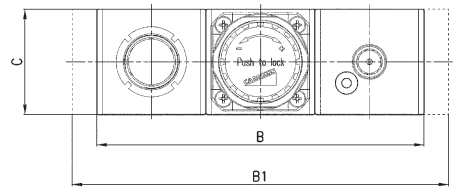
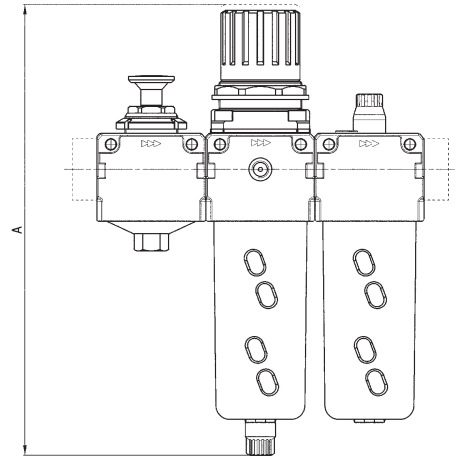


尺寸表					
型号	A	B	B1	C	公称流量 (NL/min)
MC104-C-5	193.5	90	-	45	1450
MC238-C-5	256.5	124	-	60	4800
MC202-C-5	256.5	124	-	60	4900
MC104-C-5-FL	193.5	-	114	45	1450
MC238-C-5-FL	256.5	-	152	60	4800
MC202-C-5-FL	256.5	-	152	60	4900

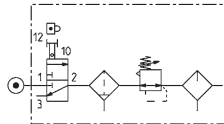
组合形式 E



手控型隔离三通阀
减压器 / 过滤器二联件
油雾器



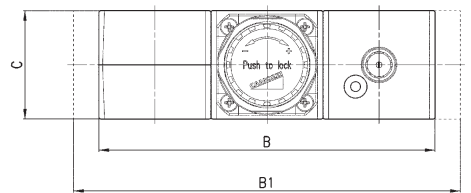
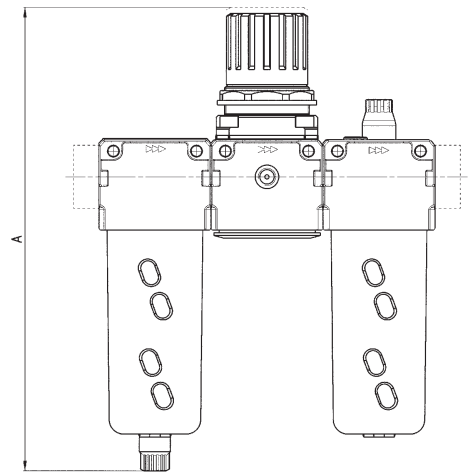
尺寸表					
型号	A	B	B1	C	公称流量 (NI/min)
MC104-E-5	193.5	135	-	45	1450
MC238-E-5	256.5	186	-	60	4800
MC202-E-5	256.5	186	-	60	4950
MC104-E-5-FL	193.5	-	159	45	1450
MC238-E-5-FL	256.5	-	214	60	4800
MC202-E-5-FL	256.5	-	214	60	4950



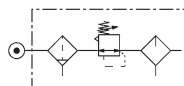
组合形式 FRL



过滤器
减压器
油雾器



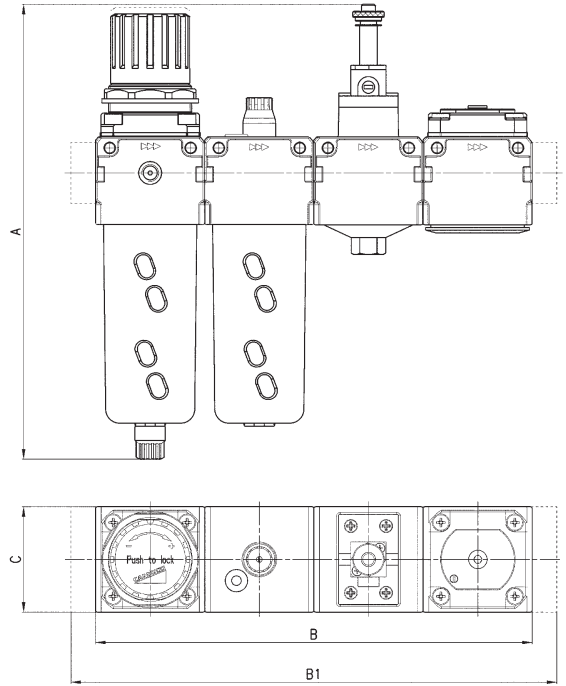
尺寸表					
型号	A	B	B1	C	公称流量 (NI/min)
MC104-FRL-5	193	135	-	45	1450
MC238-FRL-5	256.5	186	-	60	4800
MC202-FRL-5	256.5	186	-	60	4900
MC104-FRL-5-FL	193.5	-	159	45	1450
MC238-FRL-5-FL	256.5	-	214	60	4800
MC202-FRL-5-FL	256.5	-	214	60	4900



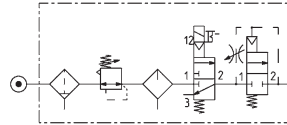
组合形式 GN



减压器 / 过滤器二联件
油雾器
电控型隔离三通阀
软起动阀



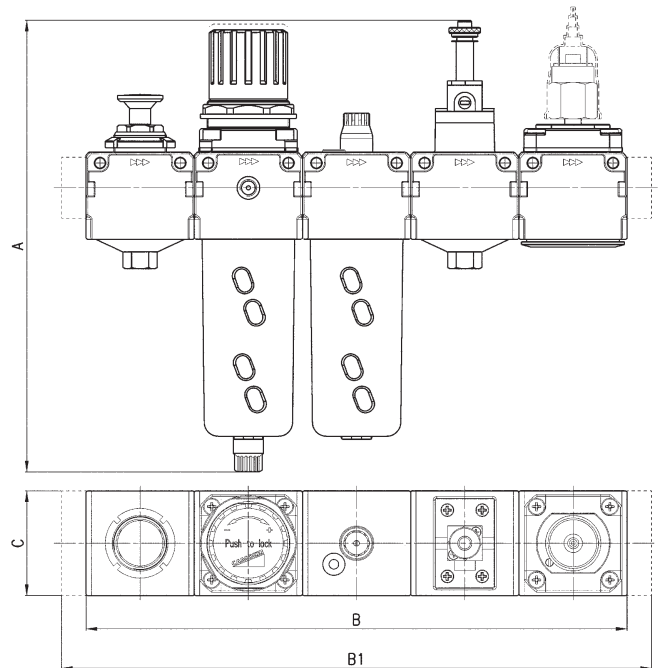
尺寸表					
型号	A	B	B1	C	公称流量 (NL/min)
MC104-GN-5	208	180	-	45	1450
MC238-GN-5	259	248	-	60	4800
MC202-GN-5	259	248	-	60	4900
MC104-GN-5-FL	208	-	204	45	1450
MC238-GN-5-FL	259	-	276	60	4800
MC202-GN-5-FL	259	-	276	60	4950



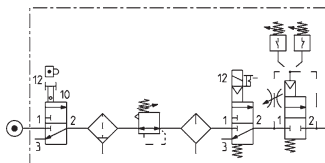
组合形式 HN...



手控型隔离三通阀
减压器 / 过滤器二联件
油雾器
电控型隔离三通阀
软起动阀及压力开关 (NC 或 NO)



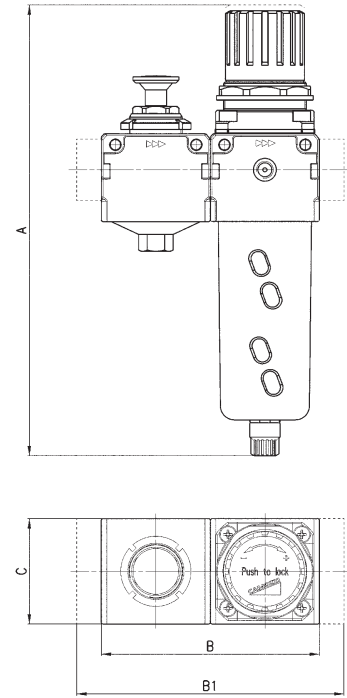
尺寸表					
型号	A	B	B1	C	公称流量 (NL/min)
MC104-HN...-5	208	225	-	45	1450
MC238-HN...-5	259	310	-	60	4800
MC202-HN...-5	259	310	-	60	4950
MC104-HN...-5-FL	208	-	249	45	1450
MC238-HN...-5-FL	259	-	338	60	4800
MC202-HN...-5-FL	259	-	338	60	4950



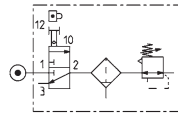
组合形式 N



手控型隔离三通阀
减压器 / 过滤器二联件



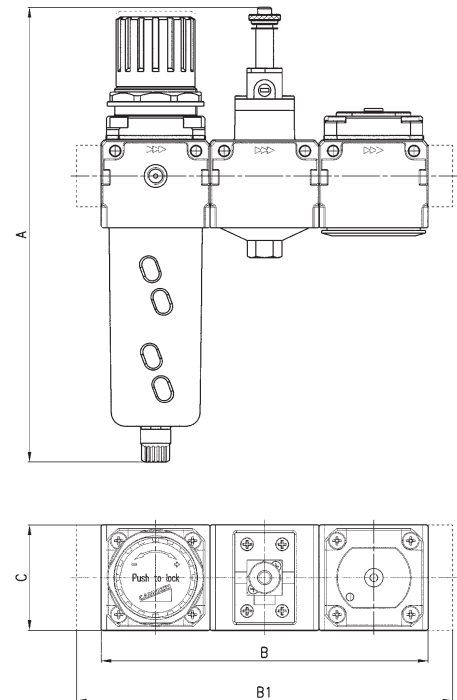
尺寸表					
型号	A	B	B1	C	公称流量 (NI/min)
MC104-N-5	193.5	90	-	45	1450
MC238-N-5	256.5	124	-	60	4800
MC202-N-5	256.5	124	-	60	4950
MC104-N-5-FL	193.5	-	114	45	1450
MC238-N-5-FL	256.5	-	152	60	4800
MC202-N-5-FL	256.5	-	152	60	4950



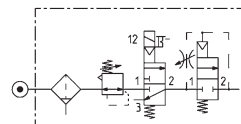
组合形式 PN



减压器 / 过滤器二联件
电控型隔离三通阀
软起动阀



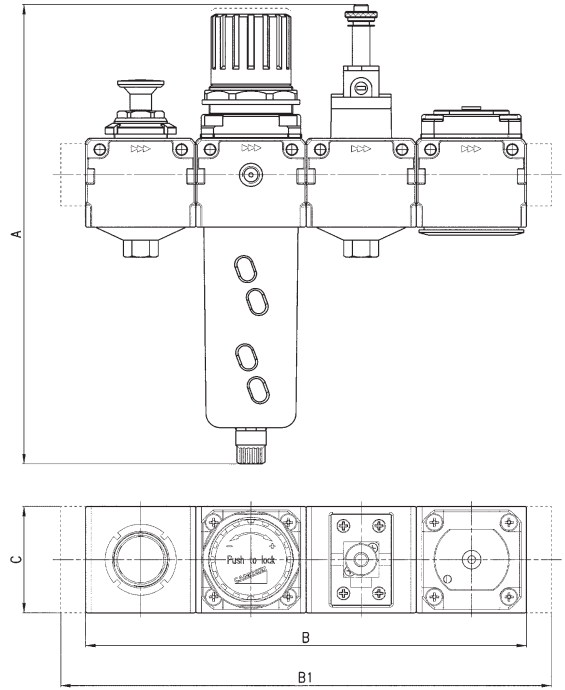
尺寸表					
型号	A	B	B1	C	公称流量 (NI/min)
MC104-PN-5	208	135	-	45	1450
MC238-PN-5	259	186	-	60	4800
MC202-PN-5	259	186	-	60	4950
MC104-PN-5-FL	208	-	159	45	1450
MC238-PN-5-FL	259	-	214	60	4800
MC202-PN-5-FL	259	-	214	60	4950



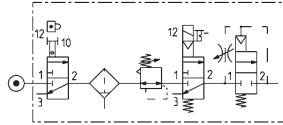
组合形式 QN



手控型隔离三通阀
减压器 / 过滤器二联件
电控型隔离三通阀
软起动阀



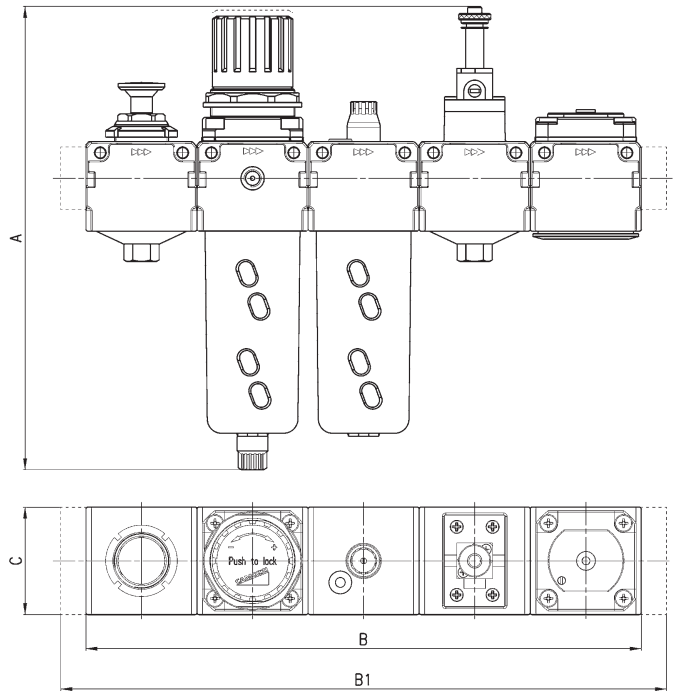
尺寸表					
型号	A	B	B1	C	公称流量 (NI/min)
MC104-QN-5	208	180	-	45	1450
MC238-QN-5	259	248	-	60	4800
MC202-QN-5	259	248	-	60	4950
MC104-QN-5-FL	208	-	204	45	1450
MC238-QN-5-FL	259	-	276	60	4800
MC202-QN-5-FL	259	-	276	60	4950



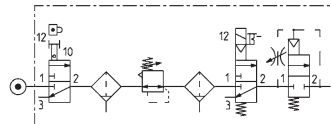
组合形式 TN



手控型隔离三通阀
减压器 / 过滤器二联件
油雾器
电控型隔离三通阀
软起动阀



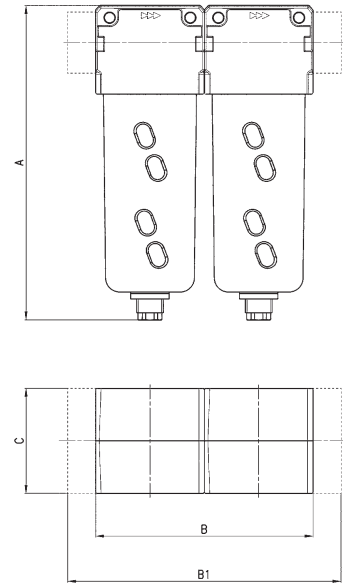
尺寸表					
型号	A	B	B1	C	公称流量 (NI/min)
MC104-TN-5	208	225	-	45	1450
MC238-TN-5	259	310	-	60	4800
MC202-TN-5	259	310	-	60	4950
MC104-TN-5-FL	208	-	249	45	1450
MC238-TN-5-FL	259	-	338	60	4800
MC202-TN-5-FL	259	-	338	60	4950



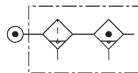
组合形式 U



过滤器
聚结式过滤器

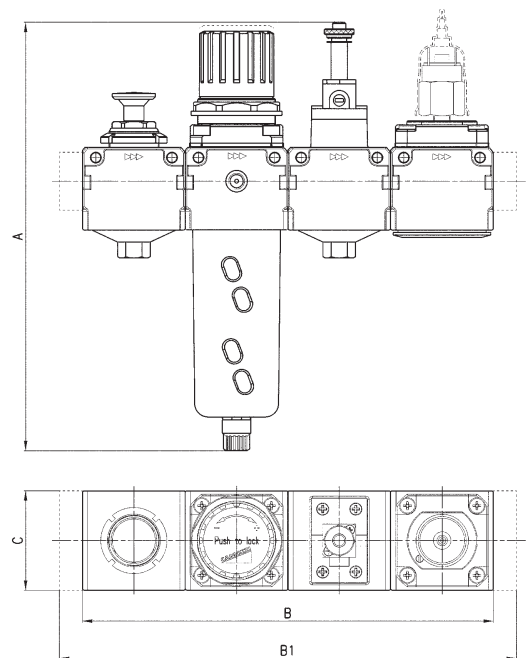


尺寸表					
型号	A	B	B1	C	公称流量 (NI/min)
MC238-U-5	180	124	-	60	2050
MC202-U-5	180	124	-	60	2300
MC238-U-5-FL	180	-	152	60	2050
MC202-U-5-FL	180	-	152	60	2300



组合形式 ZN...

手控型隔离三通阀
减压器 / 过滤器二联件
电控型隔离三通阀
软起动阀及压力开关 (NC 或 NO)



尺寸表					
型号	A	B	B1	C	公称流量 (NI/min)
MC104-ZN...-5	208	180	-	45	1450
MC238-ZN...-5	259	248	-	60	4800
MC202-ZN...-5	259	248	-	60	4950
MC104-ZN...-5-FL	208	-	204	45	1450
MC238-ZN...-5-FL	259	-	276	60	4800
MC202-ZN...-5-FL	259	-	276	60	4950

