

Wartungseinheiten Serie MC

Anschlüsse G1/4", G3/8" und G1/2"

WARTUNGSEINHEITEN SERIE MC



- » Klares Design
- » Baukastenprinzip
- » Einfache Instandhaltung

Die Serie MC ermöglicht die Montage von Wartungseinheiten durch einfache Schraubverbindungen mit Zugankern. Die Serie MC ist mit einer entsprechenden Bestellbezeichnung auch komplett montiert lieferbar.

Die Geräte können direkt einzeln angeschraubt oder mit dem KITA/Endplatten als gesamte Baugruppe ein- und ausgebaut werden.

ALLGEMEINE KENNGRÖSSEN

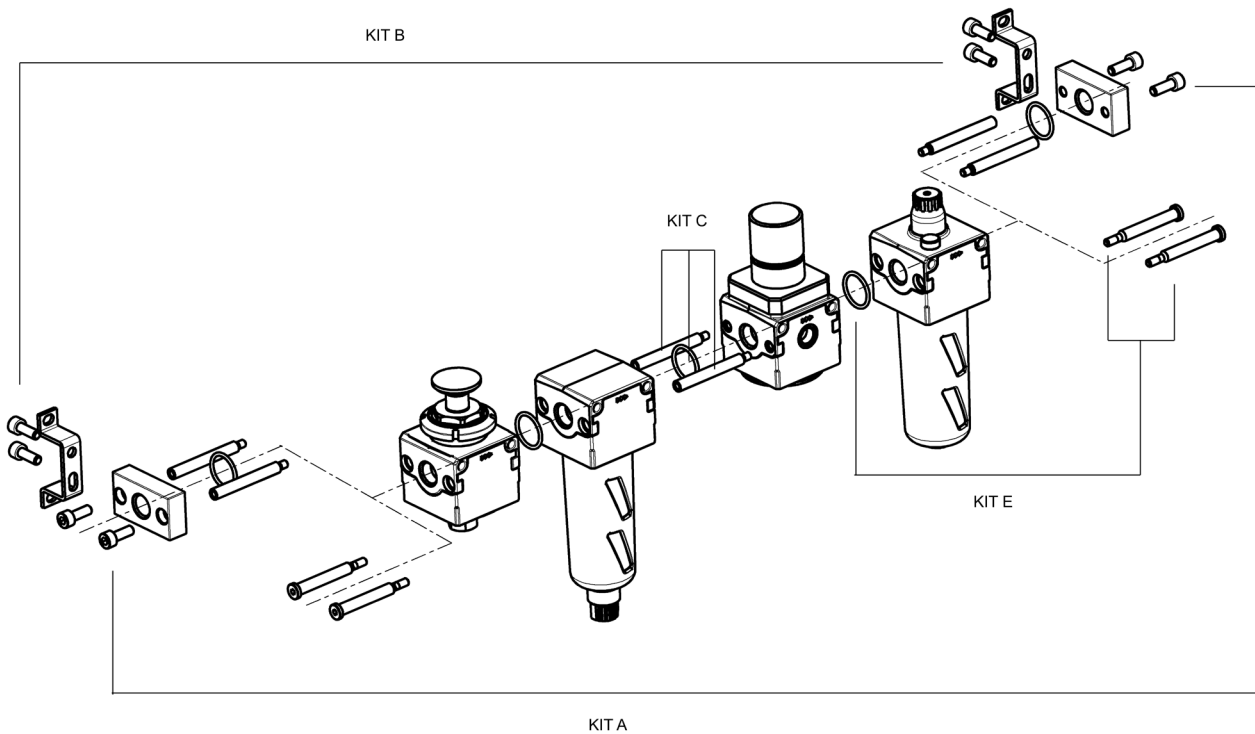
Bauart	Modular, kompakt
Werkstoffe	Zinkdruckguss, NBR, Kunststoff
Anschluss	G1/4", G3/8", G1/2"
Montageart	In Reihen- oder Wandmontage
Betriebstemperatur	-5°C ÷ 50°C bei 10 bar (mit Taupunkt des Mediums 2°C unterhalb des Wertes der minimalen Betriebstemperatur)
Oberfläche	Lackiert
Durchfluss	bei 6 bar ΔP 1 (ΔP 0,5 nur für Wartungseinheiten)

ZUSAMMENSETZUNG KIT

- BEISPIEL BAUART [M] mit Innengewinde: Regler MC104-R..., Filterregler MC104-D..., Batterieregler MC104-M....

- BEISPIEL BAUART [P] mit Durchgangsbohrung:
- Filter - Öler - Softstart-Ventil - Verteilerblock
- Absperrventil

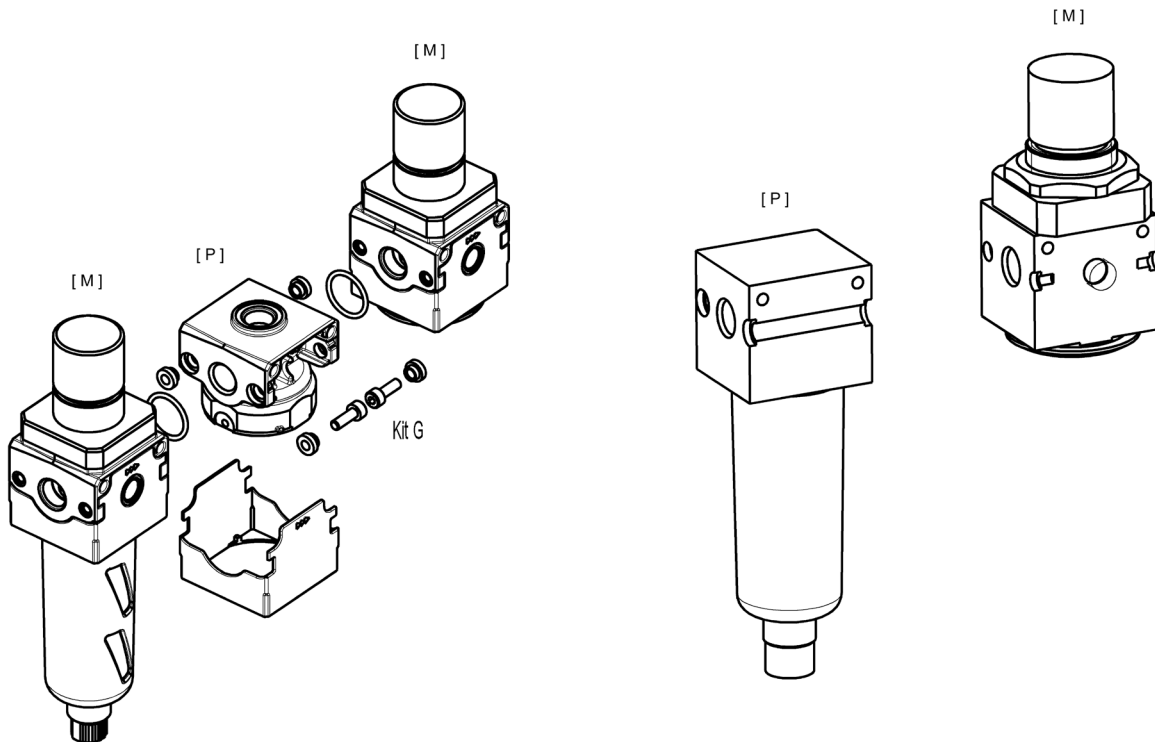
Das "x" in der Tabelle steht für die Artikelbezeichnung der unterschiedlichen Anschlussgrößen, siehe Zubehör MC.



Mod.	Beschreibung	Im Lieferumfang enthalten
MCxxx-FL	Kit A	1 Endplatte rechts 1 Endplatte links 4 Schrauben - 2 O-Ringe
MCxxx-ST	Kit B	2 Befestigungswinkel + 4 Schrauben
MCx-TMF	Kit C	2 Zugstangen Innen-/Aussengewinde 1 O-Ring
MCx-TFF	Kit D	2 Zugstangen Innen-/Innengewinde
MCx-VM	Kit E	2 Schrauben 1 O-Ring
MCx-VMF	Kit F	2 Schrauben 2 Schrauben Innengewinde 1 O-Ring
MCx-VMD	Kit G	4 Schrauben 4 Distanzstücke + 2 O-Ringe. KIT wird benötigt, wenn eine F.R.L Komponente mit Durchgangsbohrung zwischen 2 Komponenten mit Innengewinde verwendet wird.

BEISPIEL FÜR DIE MONTAGE MIT UND OHNE ENDPLATTEN

- Die Bauarten [M] sind mit Innengewinde.
- Die Bauarten [P] sind mit Durchgangsbohrung.



Montage der Körper Bauart P und M	Beispiel für die Montage ohne Endplatten	Beispiel für die Montage mit Endplatten
P + M	1 Kit E	1 Kit A + 1 Kit C
M + P	1 Kit E	1 Kit A + 1 Kit C
P + P	1 Kit F	1 Kit A + 1 Kit C + 1 Kit D
P + M + P	2 Kit E	1 Kit A + 2 Kit C
P + P + P	1 Kit F + 1 Kit C	1 Kit A + 2 Kit C + 1 Kit D
M + P + P	1 Kit E + 1 Kit C	1 Kit A + 2 Kit C
M + P + M	1 Kit G	1 Kit A + 1 Kit G
P + M + P + P	2 Kit E + 1 Kit C	1 Kit A + 3 Kit C
P + P + M + P + P	2 Kit E + 2 Kit C	1 Kit A + 4 Kit C

MODELLBEZEICHNUNG

MC	2	02	-	C	-	5	-	FL
-----------	----------	-----------	----------	----------	----------	----------	----------	-----------

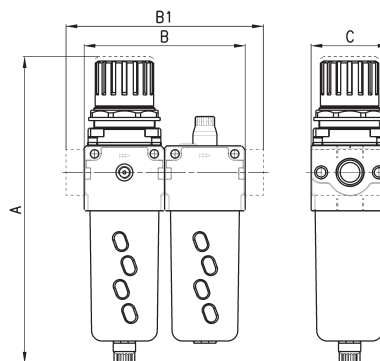
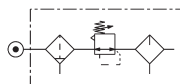
MC	SERIE
2	GRÖSSE 1 = G1/4" 2 = G3/8", G1/2"
02	ANSCHLUSS 04 = G1/4" 38 = G3/8" 02 = G1/2"
C	KOMPONENTEN DER WARTUNGSEINHEIT C = D + L E = V01 + D + L FRL = F + R + L GN = D + L + V16 + AV HNA = V01 + D + L + V16 + AV + Druckschalter NO HNC = V01 + D + L + V16 + AV + Druckschalter NC N = V01 + D PN = D + V16 + AV QN = V01 + D + V16 + AV TN = V01 + D + L + V16 + AV U = F13 + FB3 (nur für 3/8" - 1/2") ZNA = V01 + D + V16 + AV + Druckschalter NO ZNC = V01 + D + V16 + AV + Druckschalter NC
5	FILTERELEMENT 5 = 5 µm (Standard) 25 = 25 µm (auf Anfrage)
FL	BAUART FL = mit Endplatten (ohne Befestigungsklammern)
<p>ERKLÄRUNG D = Filterregler 0 - 10 bar, Ablass halbautomatisch-manuell, Sekundärentlüftung, Filterung 5 µm oder 25 µm L = Öler V01 = 3/2-Wegeventil, manuell betätigt F13 = Filter 5 oder 25µm R = Regler 0,5-10 bar, Sekundärentlüftung V16 = 3/2-Wegeventil, elektropneumatisch betätigt AV = Softstart-Ventil PRESS = Druckregler (NC oder NO) F13 = Filter 5 µm, Ablass automatisch FB3 = Feinfilter 0,01 µm, Ablass automatisch</p>	

WARTUNGSEINHEITEN SERIE MC

Komponenten Wartungseinheit C

Bestehend aus:

Filterregler
Öler

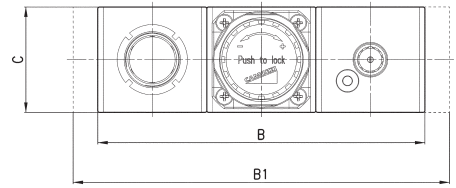
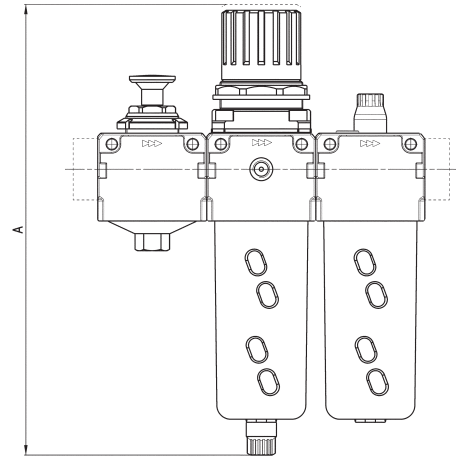


PRODUKTÜBERSICHT					
Mod.	A	B	B1	C	Durchfluss NI/min
MC104-C-5	193,5	90	-	45	1450
MC238-C-5	256,5	124	-	60	4800
MC202-C-5	256,5	124	-	60	4900
MC104-C-5-FL	193,5	-	114	45	1450
MC238-C-5-FL	256,5	-	152	60	4800
MC202-C-5-FL	256,5	-	152	60	4900

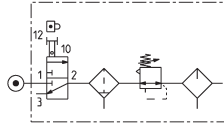
Komponenten Wartungseinheit E



Bestehend aus:
Absperrventil manuell
Filterregler
Öler



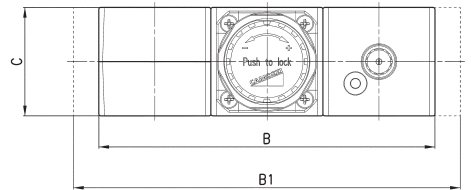
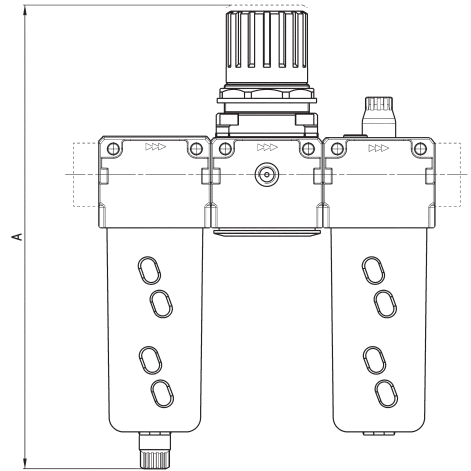
PRODUKTÜBERSICHT					
Mod.	A	B	B1	C	Durchfluss NI/min
MC104-E-5	193,5	135	-	45	1450
MC238-E-5	256,5	186	-	60	4800
MC202-E-5	256,5	186	-	60	4950
MC104-E-5-FL	193,5	-	159	45	1450
MC238-E-5-FL	256,5	-	214	60	4800
MC202-E-5-FL	256,5	-	214	60	4950



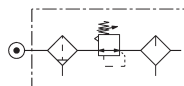
Komponenten Wartungseinheit FRL



Bestehend aus:
Filter
Regler
Öler



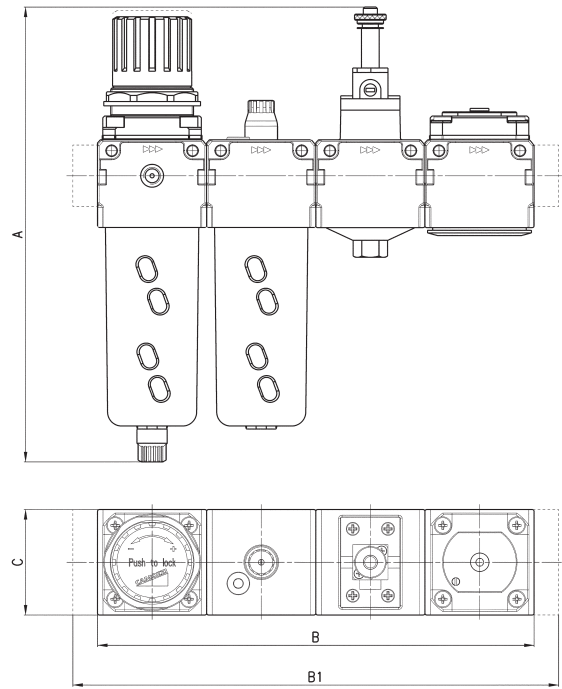
PRODUKTÜBERSICHT					
Mod.	A	B	B1	C	Durchfluss NI/min
MC104-FRL-5	193	135	-	45	1450
MC238-FRL-5	256,5	186	-	60	4800
MC202-FRL-5	256,5	186	-	60	4900
MC104-FRL-5-FL	193,5	-	159	45	1450
MC238-FRL-5-FL	256,5	-	214	60	4800
MC202-FRL-5-FL	256,5	-	214	60	4900



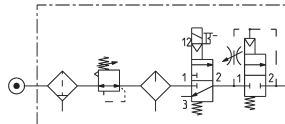
Komponenten Wartungseinheit GN



- Bestehend aus:
 Filterregler
 Öl
 Absperrventil elektropneumatisch
 Softstart-Ventil



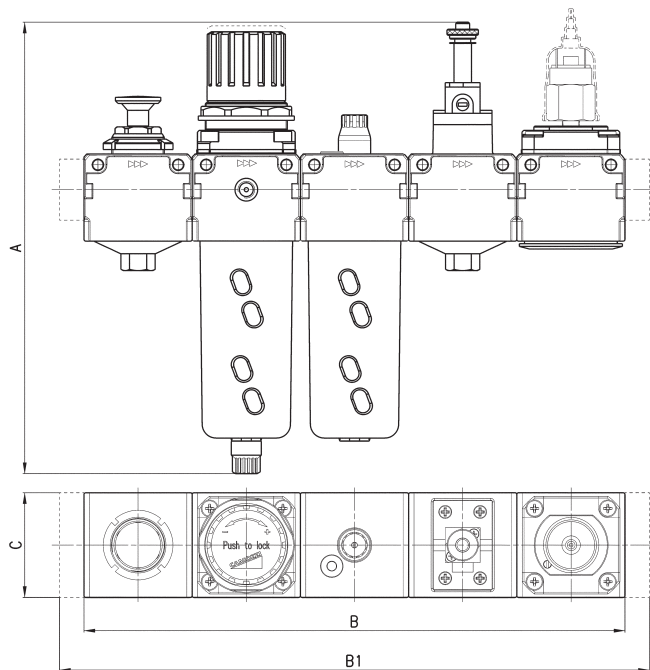
PRODUKTÜBERSICHT					
Mod.	A	B	B1	C	Durchfluss NI/mint
MC104-GN-5	208	180	-	45	1450
MC238-GN-5	259	248	-	60	4800
MC202-GN-5	259	248	-	60	4900
MC104-GN-5-FL	208	-	204	45	1450
MC238-GN-5-FL	259	-	276	60	4800
MC202-GN-5-FL	259	-	276	60	4950



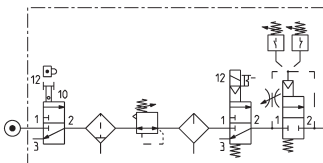
Komponenten Wartungseinheit HN



- Bestehend aus:
 Absperrventil manuell
 Filterregler
 Öl
 Absperrventil elektropneumatisch
 Softstart-Ventil + Druckschalter (NO oder NC)



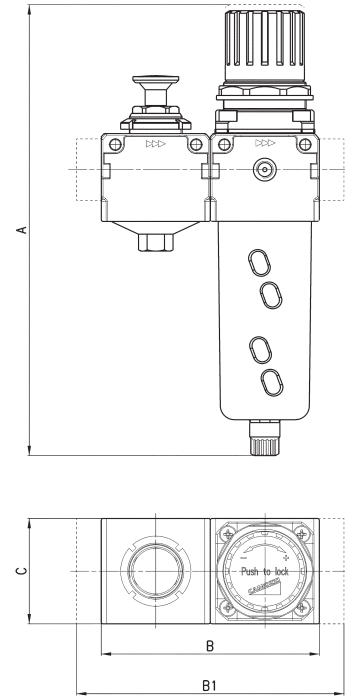
PRODUKTÜBERSICHT					
Mod.	A	B	B1	C	Durchfluss NI/min
MC104-HN...-5	208	225	-	45	1450
MC238-HN...-5	259	310	-	60	4800
MC202-HN...-5	259	310	-	60	4950
MC104-HN...-5-FL	208	-	249	45	1450
MC238-HN...-5-FL	259	-	338	60	4800
MC202-HN...-5-FL	259	-	338	60	4950



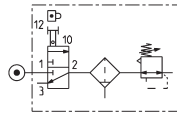
Komponenten Wartungseinheit N



Bestehend aus:
Absperrventil manuell
Filterregler



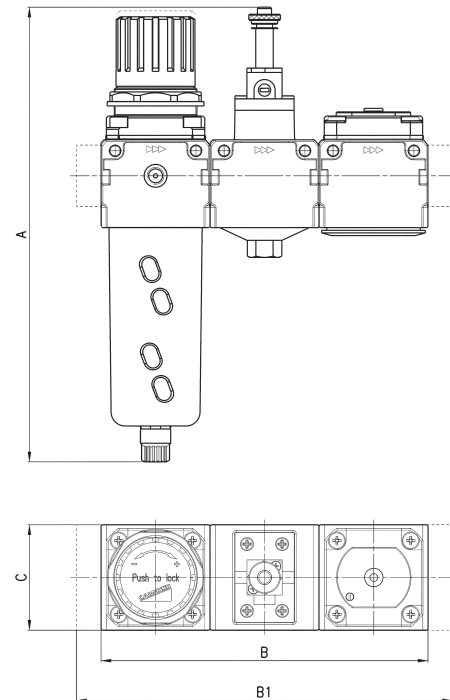
PRODUKTÜBERSICHT					
Mod.	A	B	B1	C	Durchfluss NI/min
MC104-N-5	193,5	90	-	45	1450
MC238-N-5	256,5	124	-	60	4800
MC202-N-5	256,5	124	-	60	4950
MC104-N-5-FL	193,5	-	114	45	1450
MC238-N-5-FL	256,5	-	152	60	4800
MC202-N-5-FL	256,5	-	152	60	4950



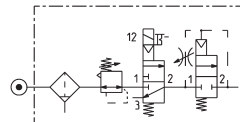
Komponenten Wartungseinheit PN



Bestehend aus:
Filterregler
Absperrventil elektropneumatisch
Softstart-Ventil



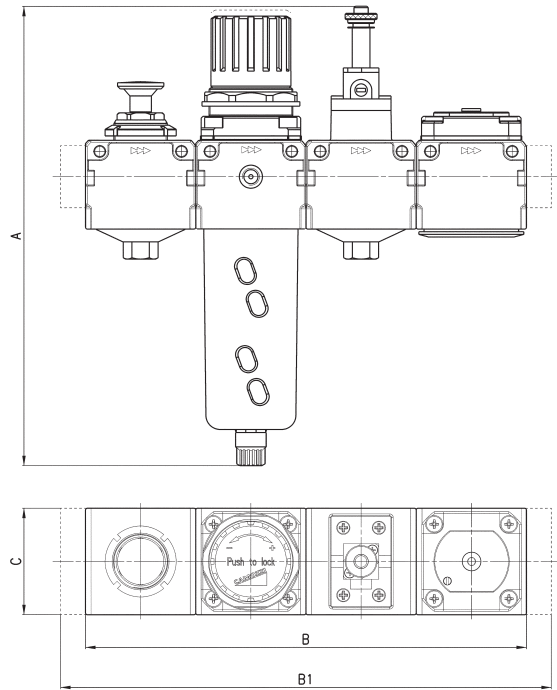
PRODUKTÜBERSICHT					
Mod.	A	B	B1	C	Durchfluss NI/min
MC104-PN-5	208	135	-	45	1450
MC238-PN-5	259	186	-	60	4800
MC202-PN-5	259	186	-	60	4950
MC104-PN-5-FL	208	-	159	45	1450
MC238-PN-5-FL	259	-	214	60	4800
MC202-PN-5-FL	259	-	214	60	4950



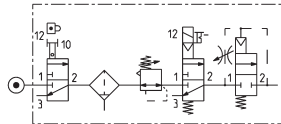
Komponenten Wartungseinheit QN



- Bestehend aus:
- Absperrventil manuell
 - Filterregler
 - Absperrventil elektropneumatisch
 - Softstart-Ventil



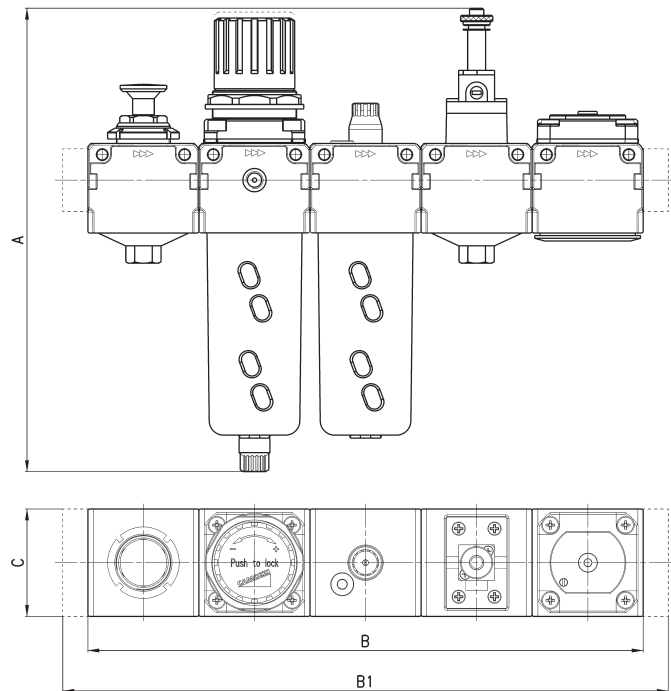
PRODUKTÜBERSICHT					
Mod.	A	B	B1	C	Durchfluss NI/min
MC104-QN-5	208	180	-	45	1450
MC238-QN-5	259	248	-	60	4800
MC202-QN-5	259	248	-	60	4950
MC104-QN-5-FL	208	-	204	45	1450
MC238-QN-5-FL	259	-	276	60	4800
MC202-QN-5-FL	259	-	276	60	4950



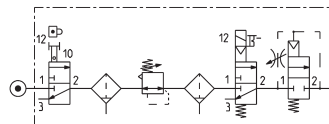
Komponenten Wartungseinheit TN



- Bestehend aus:
- Absperrventil manuell
 - Filterregler
 - Öler
 - Absperrventil elektropneumatisch
 - Softstart-Ventil + Druckschalter (NO oder NC)



PRODUKTÜBERSICHT					
Mod.	A	B	B1	C	Durchfluss NI/min
MC104-TN-5	208	225	-	45	1450
MC238-TN-5	259	310	-	60	4800
MC202-TN-5	259	310	-	60	4950
MC104-TN-5-FL	208	-	249	45	1450
MC238-TN-5-FL	259	-	338	60	4800
MC202-TN-5-FL	259	-	338	60	4950

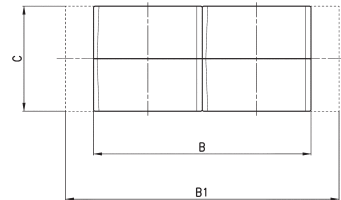
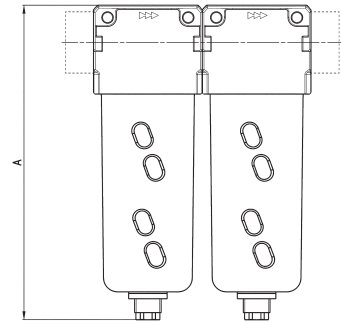


Komponenten Wartungseinheit U



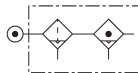
Bestehend aus:

- Filter
- Feinfilter



PRODUKTÜBERSICHT

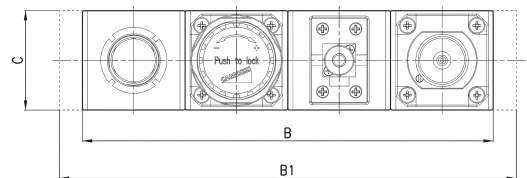
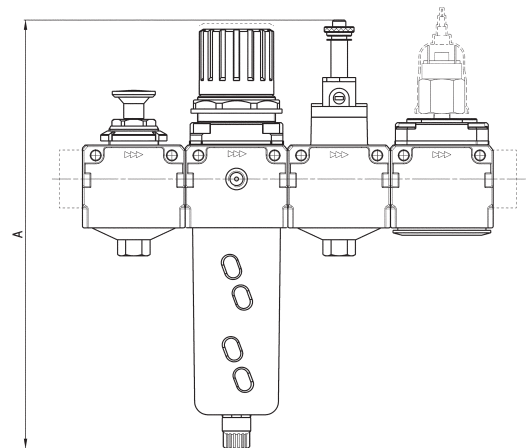
Mod.	A	B	B1	C	Durchfluss NI/min
MC238-U-5	180	124	-	60	2050
MC202-U-5	180	124	-	60	2300
MC238-U-5-FL	180	-	152	60	2050
MC202-U-5-FL	180	-	152	60	2300



Komponenten Wartungseinheit ZN

Bestehend aus:

- Absperrventil manuell
- Filterregler
- Absperrventil elektropneumatisch
- Softstart-Ventil + Druckschalter (NO oder NC)



PRODUKTÜBERSICHT

Mod.	A	B	B1	C	Durchfluss NI/min
MC104-ZN...-5	208	180	-	45	1450
MC238-ZN...-5	259	248	-	60	4800
MC202-ZN...-5	259	248	-	60	4950
MC104-ZN...-5-FL	208	-	204	45	1450
MC238-ZN...-5-FL	259	-	276	60	4800
MC202-ZN...-5-FL	259	-	276	60	4950

