

Filtri a tazza Serie FVT

Impiegati come pre-filtri e filtri finitori per diversi gradi di impurità, per la protezione di produttori di vuoto.

FILTRI A TAZZA SERIE FVT



- » Ampia gamma di grandezze.
- » Cartuccia filtro riutilizzabile.
- » Elemento filtrante sostituibile.
- » Tazza trasparente per monitorare le condizioni del filtro.

Questi filtri possono essere montati immediatamente a valle degli eiettori per proteggerli in caso di ambienti polverosi, hanno una elevata facilità di sostituzione dell'elemento filtrante, con possibilità di verificarne le condizioni tramite un involucro trasparente. Possibilità di montaggio a parete tramite apposita staffa. Filtraggio di vuoto e aria fino a 7bar.

CARATTERISTICHE GENERALI

Descrizione	Filtro a tazza
Materiali	- corpo in tecnopolimero - filtro in polietilene PE

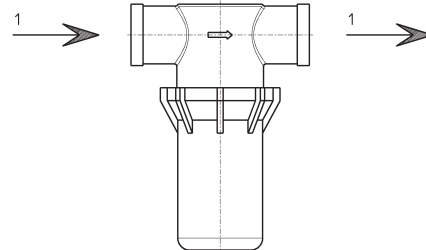
ESEMPIO DI CODIFICA

FVT	-	FF	-	1/4	-	80
------------	----------	-----------	----------	------------	----------	-----------

FVT	SERIE: FVT = Filtro a tazza
FF	FILETTO: FF = femmina-femmina
1/4	ATTACCHI: 1/8 = G1/8 1/4 = G1/4 3/8 = G3/8 1/2 = G1/2 3/4 = G3/4
80	ELEMENTO FILTRANTE: 80 = 80 µm

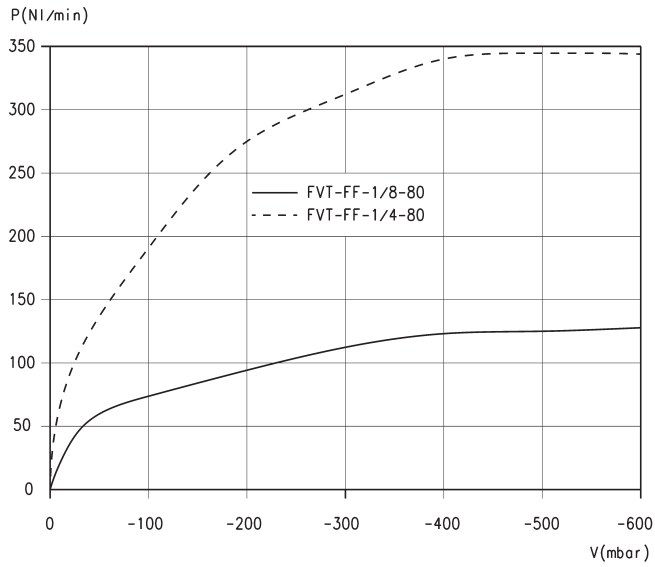
FILTRI A TAZZA SERIE FVT

DATI TECNICI



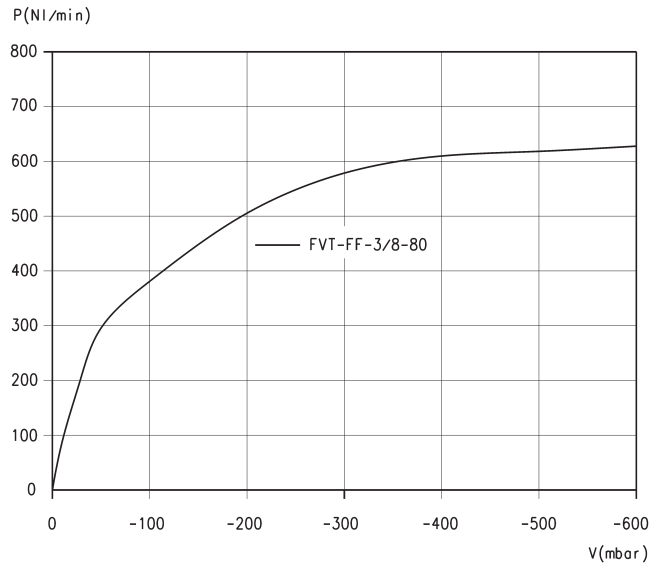
CARATTERISTICHE TECNICHE						
Mod.	Elemento filtrante (µm)	Portata nominale (l/min)	Vuoto max (mbar)	Pressione max a 25°C (bar)	Pressione max a 50°C (bar)	Peso (kg)
FVT-FF-1/8-80	80	45	-990	7	5	0,049
FVT-FF-1/4-80	80	110	-990	7	5	0,047
FVT-FF-3/8-80	80	245	-990	7	5	0,079
FVT-FF-1/2-80	80	300	-990	7	5	0,076
FVT-FF-3/4-80	80	600	-990	7	5	0,164

Grafici caratteristici FVT



LEGENDA:
P = Flusso volumetrico
V = Valori di vuoto

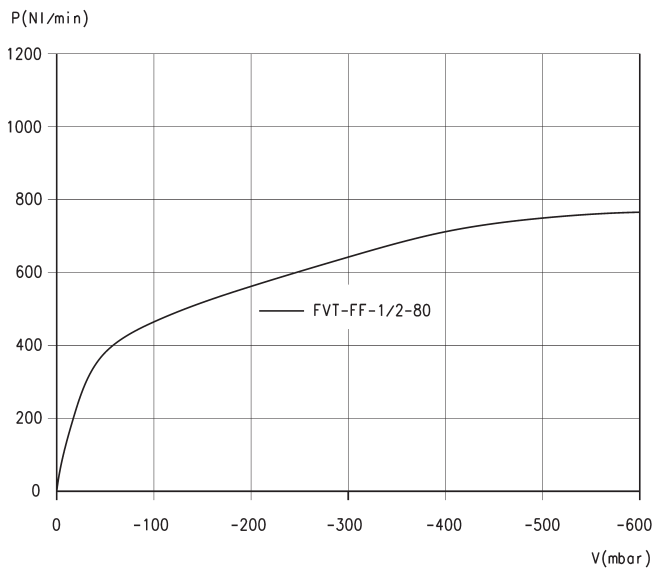
N.B. Portata per diversi valori di vuoto



LEGENDA:
P = Flusso volumetrico
V = Valori di vuoto

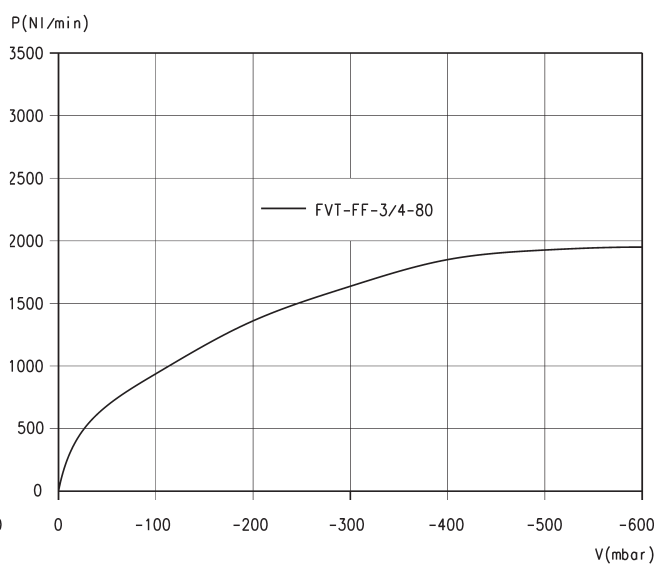
N.B. Portata per diversi valori di vuoto

Grafici caratteristici FVT



LEGENDA:
P = Flusso volumetrico
V = Valori di vuoto

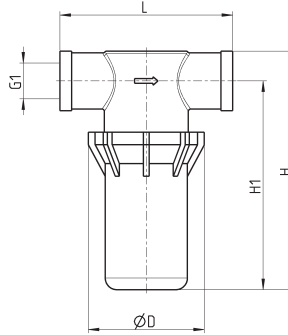
N.B. Portata per diversi valori di vuoto



LEGENDA:
P = Flusso volumetrico
V = Valori di vuoto

N.B. Portata per diversi valori di vuoto

Filtro a tazza Serie FVT

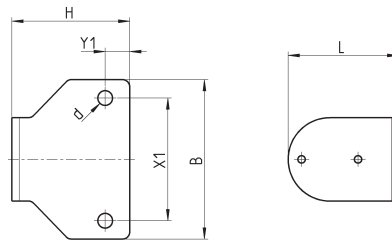


INGOMBRI					
Mod.	D	G1	H	H1	L
FVT-FF-1/8-80	48	G1/8-F	60	50	58
FVT-FF-1/4-80	48	G1/4-F	60	50	76
FVT-FF-3/8-80	48,5	G3/8-F	97	84	77,2
FVT-FF-1/2-80	48	G1/2-F	101	88	77,2
FVT-FF-3/4-80	75	G3/4-F	137	118	90,5

Piedino di fissaggio



Il mod. FVT-FF-1/8-80-B si utilizza su filtri a tazza con attacchi da G1/8, G1/4, G3/8 e G1/2.
 Il mod. FVT-FF-3/4-80-B si utilizza su filtri a tazza con attacchi da G3/4.



INGOMBRI						
Mod.	B	d	H	L	X1	Y1
FVT-FF-1/8-80-B	65	6	48	45	50	10
FVT-FF-3/4-80-B	85	6	52	70	70	10