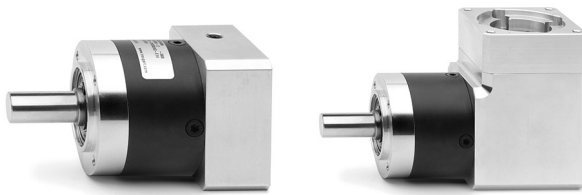


Planetengetriebe Serie GB

Baugrößen: \varnothing 40, 60, 80, 120 mm

PLANETENGETRIEBE SERIE GB



- » Reduziertes Spiel
- » Geeignet für die Motoren Serie MTB und MTS
- » Hoher Wirkungsgrad
- » 4 Stufen erhältlich (i=3, 5, 7, 10)
- » Geringe Geräusentwicklung
- » Beliebige Einbaulage
- » Lebensdauer-Schmierung
- » Axialer- oder rechtwinkliger Anbau

Die Planetengetriebe der Serie GB ermöglichen Geschwindigkeitsreduktion und erhöhtes Drehmoment. Sie eignen sich für den Einsatz mit den Linearantrieben Serie 5E, den Linearantrieben vertikal Serie 5V und den Elektrozylindern der Serie 6E.

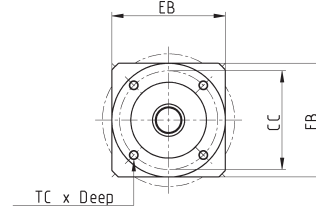
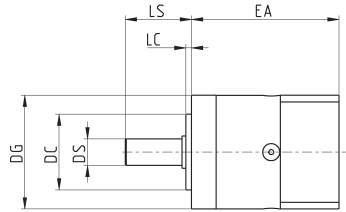
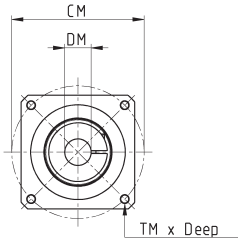
Es sind 4 Baugrößen mit 4 verschiedenen Übersetzungsverhältnissen verfügbar, mit axialem oder rechtwinkligem Anbau. Alle Getriebe verfügen über Verbindungsflansche zu den Motoren MTB und MTS.

MODELLBEZEICHNUNG GETRIEBE

GB	-	040	-	03	-	D	-	0100
-----------	---	------------	---	-----------	---	----------	---	-------------

GB	GETRIEBE
040	BAUGRÖSSE 040 = Ø 40 mm 060 = Ø 60 mm 080 = Ø 80 mm 120 = Ø 120 mm
03	ÜBERSETZUNGSVERHÄLTNIS 03 i = 3 05 i = 5 07 i = 7 10 i = 10
D	BAUART D = Axial A = Rechtwinklig
0100	MOTORAUSWAHL 0100 = Bürstenlose Motoren 100 W (nur Baugröße 040 mm) 0400 = Bürstenlose Motoren 400 W (nur Baugröße 060 mm) 0750 = Bürstenlose Motoren 750 W (nur Baugröße 080 mm) 1000 = Bürstenlose Motoren 1000 W (nur Baugröße 120 mm) 0024 = Schrittmotor Nema 24

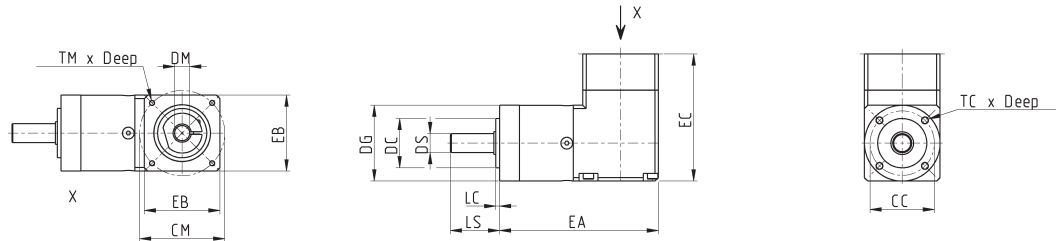
PLANETENGETRIEBE/AXIAL MOD. GB-0.0-...-D-....



PLANETENGETRIEBE SERIE GB

PRODUKTÜBERSICHT															
Mod.	SPIEL	$\varnothing_{DS}^{(h7)}$	LS	$\varnothing_{DC}^{(h7)}$	LC	\varnothing_{CC}	TC/Gewinde	EA	EB	\varnothing_{DG}	\varnothing_{DM}	\varnothing_{CM}	TM/Gewinde	Gewicht (Kg)	
GB-040-03-D-0100	<15'	10	26	26	2	34	M4 x 6	67.5	40	40	8	45	M3 x 8	0.35	
GB-040-05-D-0100	<15'	10	26	26	2	34	M4 x 6	67.5	40	40	8	45	M3 x 8	0.35	
GB-040-07-D-0100	<15'	10	26	26	2	34	M4 x 6	67.5	40	40	8	45	M3 x 8	0.35	
GB-040-10-D-0100	<15'	10	26	26	2	34	M4 x 6	67.5	40	40	8	45	M3 x 8	0.35	
GB-040-03-D-0024	<15'	10	26	26	2	34	M4 x 6	63.5	60	40	8	66.7	M4 x 10	0.35	
GB-040-05-D-0024	<15'	10	26	26	2	34	M4 x 6	63.5	60	40	8	66.7	M4 x 10	0.35	
GB-040-07-D-0024	<15'	10	26	26	2	34	M4 x 6	63.5	60	40	8	66.7	M4 x 10	0.35	
GB-040-10-D-0024	<15'	10	26	26	2	34	M4 x 6	63.5	60	40	8	66.7	M4 x 10	0.35	
GB-060-03-D-0400	<10'	14	35	40	3	52	M5 x 8	78	60	60	14	70	M5 x 12	0.9	
GB-060-05-D-0400	<10'	14	35	40	3	52	M5 x 8	78	60	60	14	70	M5 x 12	0.9	
GB-060-07-D-0400	<10'	14	35	40	3	52	M5 x 8	78	60	60	14	70	M5 x 12	0.9	
GB-060-10-D-0400	<10'	14	35	40	3	52	M5 x 8	78	60	60	14	70	M5 x 12	0.9	
GB-060-03-D-0024	<10'	14	35	40	3	52	M5 x 8	71	60	60	8	66.7	M4 x 10	0.9	
GB-060-05-D-0024	<10'	14	35	40	3	52	M5 x 8	71	60	60	8	66.7	M4 x 10	0.9	
GB-060-07-D-0024	<10'	14	35	40	3	52	M5 x 8	71	60	60	8	66.7	M4 x 10	0.9	
GB-060-10-D-0024	<10'	14	35	40	3	52	M5 x 8	71	60	60	8	66.7	M4 x 10	0.9	
GB-080-03-D-0750	<7'	20	40	60	3	70	M6 x 10	103.5	80	80	19	90	M6 x 15	2.1	
GB-080-05-D-0750	<7'	20	40	60	3	70	M6 x 10	103.5	80	80	19	90	M6 x 15	2.1	
GB-080-07-D-0750	<7'	20	40	60	3	70	M6 x 10	103.5	80	80	19	90	M6 x 15	2.1	
GB-080-10-D-0750	<7'	20	40	60	3	70	M6 x 10	103.5	80	80	19	90	M6 x 15	2.1	
GB-080-03-D-0024	<7'	20	40	60	3	70	M6 x 10	93.5	80	80	8	66.7	M4 x 10	2.1	
GB-080-05-D-0024	<7'	20	40	60	3	70	M6 x 10	93.5	80	80	8	66.7	M4 x 10	2.1	
GB-080-07-D-0024	<7'	20	40	60	3	70	M6 x 10	93.5	80	80	8	66.7	M4 x 10	2.1	
GB-080-10-D-0024	<7'	20	40	60	3	70	M6 x 10	93.5	80	80	8	66.7	M4 x 10	2.1	
GB-120-03-D-1000	<7'	25	55	80	4	100	M10 x 16	136.5	130	115	24	145	M8 x 18	6	
GB-120-05-D-1000	<7'	25	55	80	4	100	M10 x 16	136.5	130	115	24	145	M8 x 18	6	
GB-120-07-D-1000	<7'	25	55	80	4	100	M10 x 16	136.5	130	115	24	145	M8 x 18	6	
GB-120-10-D-1000	<7'	25	55	80	4	100	M10 x 16	136.5	130	115	24	145	M8 x 18	6	

PLANETENGETRIEBE/RECHTWINKLIG MOD. GB-0.0-...-A-....



PRODUKTÜBERSICHT

Mod.	SPIEL	$\varnothing_{DS}^{(h7)}$	LS	$\varnothing_{DC}^{(h7)}$	LC	\varnothing_{CC}	TC/Gewinde	EA	EB	EC	\varnothing_{DG}	\varnothing_{DM}	\varnothing_{CM}	TM/Gewinde	Gewicht (Kg)
GB-040-03-A-0100	<21'	10	26	26	2	34	M4 x 6	84	40	67	40	8	45	M3 x 7	0.51
GB-040-05-A-0100	<21'	10	26	26	2	34	M4 x 6	84	40	67	40	8	45	M3 x 7	0.51
GB-040-07-A-0100	<21'	10	26	26	2	34	M4 x 6	84	40	67	40	8	45	M3 x 7	0.51
GB-040-10-A-0100	<21'	10	26	26	2	34	M4 x 6	84	40	67	40	8	45	M3 x 7	0.51
GB-040-03-A-0024	<21'	10	26	26	2	34	M4 x 6	84	60	63	40	8	66.7	M4 x 7	0.51
GB-040-05-A-0024	<21'	10	26	26	2	34	M4 x 6	84	60	63	40	8	66.7	M4 x 7	0.51
GB-040-07-A-0024	<21'	10	26	26	2	34	M4 x 6	84	60	63	40	8	66.7	M4 x 7	0.51
GB-040-10-A-0024	<21'	10	26	26	2	34	M4 x 6	84	60	63	40	8	66.7	M4 x 7	0.51
GB-060-03-A-0400	<16'	14	35	40	3	52	M5 x 8	112	60	92.5	60	14	70	M5 x 12	1.7
GB-060-05-A-0400	<16'	14	35	40	3	52	M5 x 8	112	60	92.5	60	14	70	M5 x 12	1.7
GB-060-07-A-0400	<16'	14	35	40	3	52	M5 x 8	112	60	92.5	60	14	70	M5 x 12	1.7
GB-060-10-A-0400	<16'	14	35	40	3	52	M5 x 8	112	60	92.5	60	14	70	M5 x 12	1.7
GB-060-03-A-0024	<16'	14	35	40	3	52	M5 x 8	71	60	85.5	60	8	66.7	M4 x 10	1.7
GB-060-05-A-0024	<16'	14	35	40	3	52	M5 x 8	71	60	85.5	60	8	66.7	M4 x 10	1.7
GB-060-07-A-0024	<16'	14	35	40	3	52	M5 x 8	71	60	85.5	60	8	66.7	M4 x 10	1.7
GB-060-10-A-0024	<16'	14	35	40	3	52	M5 x 8	71	60	85.5	60	8	66.7	M4 x 10	1.7
GB-080-03-A-0750	<13'	20	40	60	3	70	M6 x 10	144	80	119.5	80	19	90	M6 x 15	4.4
GB-080-05-A-0750	<13'	20	40	60	3	70	M6 x 10	144	80	119.5	80	19	90	M6 x 15	4.4
GB-080-07-A-0750	<13'	20	40	60	3	70	M6 x 10	144	80	119.5	80	19	90	M6 x 15	4.4
GB-080-10-A-0750	<13'	20	40	60	3	70	M6 x 10	144	80	119.5	80	19	90	M6 x 15	4.4
GB-080-03-A-0024	<13'	20	40	60	3	70	M6 x 10	144	80	109.5	80	8	66.7	M4 x 10	4.4
GB-080-05-A-0024	<13'	20	40	60	3	70	M6 x 10	144	80	109.5	80	8	66.7	M4 x 10	4.4
GB-080-07-A-0024	<13'	20	40	60	3	70	M6 x 10	144	80	109.5	80	8	66.7	M4 x 10	4.4
GB-080-10-A-0024	<13'	20	40	60	3	70	M6 x 10	144	80	109.5	80	8	66.7	M4 x 10	4.4
GB-120-03-A-1000	<11'	25	55	80	4	100	M10 x 16	194.5	130	160.5	115	24	145	M8 x 18	12
GB-120-05-A-1000	<11'	25	55	80	4	100	M10 x 16	194.5	130	160.5	115	24	145	M8 x 18	12
GB-120-07-A-1000	<11'	25	55	80	4	100	M10 x 16	194.5	130	160.5	115	24	145	M8 x 18	12
GB-120-10-A-1000	<11'	25	55	80	4	100	M10 x 16	194.5	130	160.5	115	24	145	M8 x 18	12