

Steckverschraubungen GRIPfit Serie 7000 - Beverage

Durchmesser: $\varnothing 4$, $\varnothing 6$, $\varnothing 8$ mm
Anschlüsse : G1/8, G1/4, G3/8



- » Biobasierte Materialien (Verbundwerkstoff)
- » Messing mit geringem Bleianteil (CW510L)
- » Einfaches Stecken und Lösen des Schlauchs

Die Serie 7000 - Beverage ist eine neue Reihe von Steckverschraubungen aus verstärktem, biobasiertem Technopolymer und Messing mit geringem Bleianteil. Dank der Werkstoffe und des Haltemechanismus sind diese Steckverschraubungen ideal für die Lebensmittel- und Getränkeindustrie.



ISO 14743:2020



Reach



RoHS

Verordnung (CE)
Nr. 2023/2006Verordnung (CE)
Nr. 1935/2004
Nr. 2023/2006DM174
Trinkwasser

NSF169* **

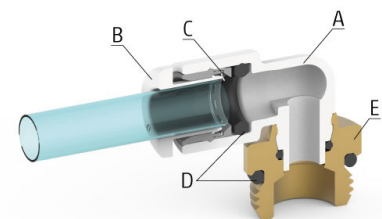


NSF61**

Entspricht
21 CFR

ALLGEMEINE KENNGRÖSSEN

Durchmesser	$\varnothing 4$ mm – $\varnothing 6$ mm – $\varnothing 8$ mm
Maximaler Betriebsdruck	-20° / +40° 16 bar – 16 bar – 16 bar +40° / +60° 16 bar – 14 bar – 12 bar +60° / +80° 16 bar – 12 bar – 10 bar
Minimaler Betriebsdruck	-0,9 bar
Betriebstemperatur	-20 °C bis +100 °C (schlauch- und druckabhängig)
Gewinde	G zylindrisch ISO 228 (BSPP)
Werkstoffe Schlauch	Polyurethan (PU), Polyethylen (PE), Polyamid (PA), Fluorpolymer (PTFE), Polyester (HY3L); Metallrohre mit Nut
Medium	Trink- und Leitungswasser, Getränke und Gas (andere Medien auf Anfrage)
Werkstoffe	(A) Körper = Technopolymer (PA11), Messing mit geringem Bleianteil (CW510L) (B) Lösering = Technopolymer (PA66) (C) Schlauchklemmsegment = Edelstahl (AISI 301) (D) Dichtungen = EPDM (E) Gewinde = Messing mit geringem Bleianteil (CW510L)



Gerade Einschraub-Verschraubung Mod. B6512

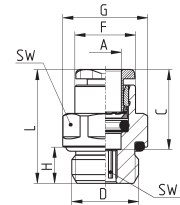
Mit O-Ring montiert, zylindrisch, Messing mit geringem Bleianteil (CW510L)



NSF169



NSF61



PRODUKTÜBERSICHT										
Mod.	A	D	C	F	G	H	L	SW	SW1	Gewicht (g)
B6512 4-1/8	4	G1/8	14,6	8,8	13,5	6	20	12	2,5	8
B6512 4-1/4	4	G1/4	14,6	8,8	16,4	7	21,5	15	2,5	12
B6512 6-1/8	6	G1/8	15,5	11,7	13,5	6	21	12	4	8
B6512 6-1/4	6	G1/4	15,5	11,7	16,4	7	22	15	4	11
B6512 8-1/8	8	G1/8	17,3	13,7	15,2	6	26	14	5	12
B6512 8-1/4	8	G1/4	17,3	13,7	16,4	7	24,5	15	6	14
B6512 8-3/8	8	G3/8	17,3	13,7	20,5	7	24	19	7	24

Gewinde-Stecknippel Mod. B6812

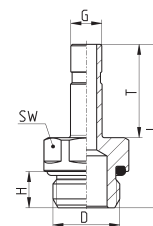
Mit O-Ring montiert, zylindrisch, Messing mit geringem Bleianteil (CW510L)



NSF169



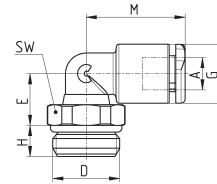
NSF61



PRODUKTÜBERSICHT							
Mod.	D	G	H	L	T	SW	Gewicht (g)
B6812 4-1/8	G1/8	4	6	29	16,5	12	9
B6812 4-1/4	G1/4	4	7	30	16,5	15	14
B6812 6-1/8	G1/8	6	6	30,5	18	12	10
B6812 6-1/4	G1/4	6	7	31,5	18	15	14,5
B6812 8-1/8	G1/8	8	6	33	20,5	12	12
B6812 8-1/4	G1/4	8	7	34	20,5	15	16,5
B6812 8-3/8	G3/8	8	7	36	20,5	19	26

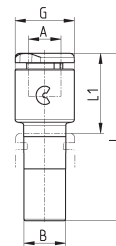
Winkel Einschraub-Verschraubung Mod. B7522

Mit O-Ring montiert, zylindrisch, drehbar



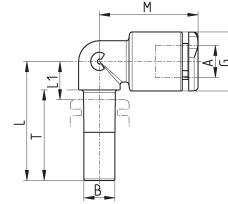
PRODUKTÜBERSICHT								
Mod.	A	D	E	G	H	M	SW	Gewicht (g)
B7522 4-1/8	4	G1/8	9	9,2	5	17	12	7
B7522 4-1/4	4	G1/4	9	9,2	6	17	14	10
B7522 6-1/8	6	G1/8	10	11,4	5	19	12	8
B7522 6-1/4	6	G1/4	10	11,4	6	19	14	11
B7522 8-1/8	8	G1/8	13,5	13,7	5	21,5	12	11
B7522 8-1/4	8	G1/4	12	13,7	6	21,5	14	14
B7522 8-3/8	8	G3/8	12	13,7	7	21,5	19	19

Reduzierung Mod. B7800



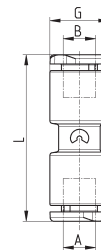
PRODUKTÜBERSICHT						
Mod.	A	B	G	L	L1	Gewicht (g)
B7800 4-6	4	6	9,3	29,5	14	2
B7800 4-8	4	8	9,3	30,5	14	3
B7800 6-8	6	8	11,4	32,5	15,5	4

Winkelsteckanschluss Mod. B7555



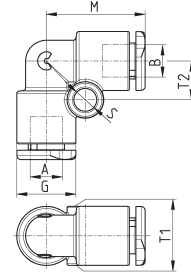
PRODUKTÜBERSICHT								
Mod.	A	B	G	L	L1	M	T	Gewicht (g)
B7555 4-4	4	4	9,2	21	7	17	16,5	2
B7555 6-6	6	6	11,4	23	8	19	17,5	4
B7555 8-8	8	8	13,7	25	9	21,5	18,5	5

Gerader Verbinder Mod. B7580



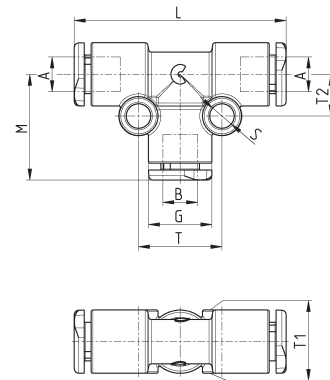
PRODUKTÜBERSICHT					
Mod.	A	B	G	L	Gewicht (g)
B7580 4	4	4	9,2	29,2	4
B7580 6	6	6	11,4	32	6
B7580 8	8	8	13,7	35,4	8

Winkel-Anschluss Mod. B7550



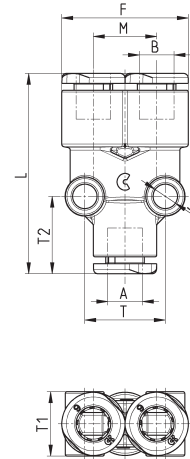
PRODUKTÜBERSICHT								
Mod.	A	B	G	M	S	T1	T2	Gewicht (g)
B7550 4	4	4	9,2	17	4	9,2	6,5	4
B7550 6	6	6	11,4	19	4	11,4	7,5	6
B7550 8	8	8	13,7	21,5	4	13,7	8,5	9

T-Anschluss Mod. B7540



PRODUKTÜBERSICHT										
Mod.	A	B	G	L	M	S	T	T1	T2	Gewicht (g)
B7540 4	4	4	9,2	34	17	4	12	9,2	6,5	6
B7540 6	6	6	11,4	38	19	4	15	11,4	7,5	9
B7540 8	8	8	13,7	43	21,5	4	17	13,7	8,5	14

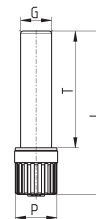
Y-Anschluss Mod. B7560



PRODUKTÜBERSICHT										
Mod.	A	B	F	L	M	S	T	T1	T2	Gewicht (g)
B7560 4	4	4	18,2	33,2	9	4	10,8	9,5	13	6
B7560 6	6	6	23	36	11,4	4	14,5	11,5	14	9
B7560 8	8	8	27,2	41,5	13,5	4	17	14	15	15

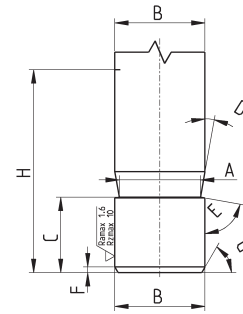
Verschluss-Stecker Mod. B6900

Werkstoff: Kunststoff



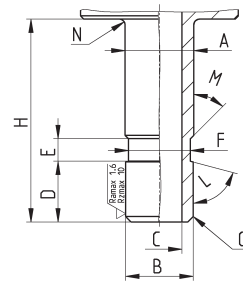
Mod.	G	L	P	T	Gewicht (g)
B6900 4	4	29	8	20	1
B6900 6	6	31,5	8	22,5	1
B6900 8	8	34,5	12	24,5	2

Nutkontur Metallrohre, Herstellung mit Werkzeug Mod. 8TRT oder zerspanend



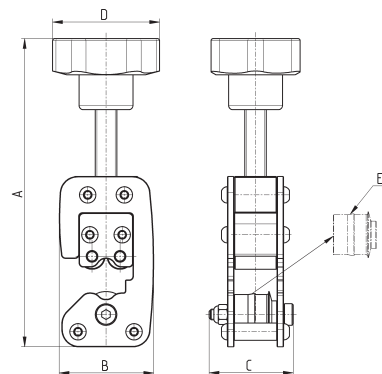
PRODUKTÜBERSICHT							
A	B	C	D	E	F	G	H
3,4	4	5,3	10°	80°	0,5	30°	16,5
5,2	6	6,25	10°	80°	0,5	30°	18
7,2	8	6,4	10°	80°	0,5	30°	20

Nutkontur für Metallrohre, zerspanend hergestellt



PRODUKTÜBERSICHT											
A	B	C	D	E	F	G	H	L	M	N	
4,1	4	2	5,3	2	3,5	0,5x45°	16,5	75°	45°	0,5	
6,1	6	4	5,4	2	5,5	0,5x45°	18	75°	45°	0,5	
8,1	8	6	6	2	7,5	0,5x45°	20,5	75°	45°	0,5	

Nutwerkzeug für Metallrohre Mod. 8TRT



PRODUKTÜBERSICHT							
Mod.	Rohrdurchmesser (mm)	A (maximal)	B	C	D	Gewicht (g)	E (Reserverad)
8TRT 4	4	138	43.5	39	50	450	RTRT 4
8TRT 6	6	140	43.5	39	50	450	RTRT 6
8TRT 8	8	142	43.5	39	50	450	RTRT 8