

RACCORDS INSTANTANÉS GRIPfit Série 7000 - Boissons & Filtration de l'Eau

Nouveauté

Diamètres extérieurs des tubes : 4, 6, 8 mm
Filetage des raccords : ISO-228 BSPP (G1/8, G1/4, G3/8).



- » Matériaux biosourcé (Composite)
- » Laiton à faible teneur en plomb (CW510L)
- » Facile à connecter et déconnecter

La série 7000 pour les Boissons et la Filtration de l'Eau est une nouvelle gamme de raccords instantanés en technopolymère biosourcé renforcé et en laiton à faible teneur en plomb. Grâce aux matériaux et à la nouvelle technologie de connexion, ces raccords sont idéaux pour les systèmes de distribution de boissons et de filtration d'eau.

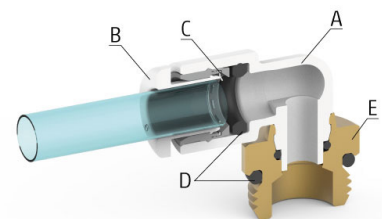
*Vérifiez les modèles certifiés NSF sur le lien suivant <https://www.nsf.org/certified-products-systems>

** NSF169 et NSF61 disponibles pour les raccords droits en laiton jusqu'à présent. Bientôt disponible pour la gamme complète.



CARACTÉRISTIQUES GÉNÉRALES

Diamètres	∅ 4 mm - ∅ 6 mm - ∅ 8 mm
Pression de service maximale	-20° / +40° 16 bar - 16 bar - 16 bar +40° / +70° 16 bar - 14 bar - 12 bar +70° / +100° 16 bar - 12 bar - 10 bar
Pression de service minimale	-0,9 bar
Température	-20°C ÷ +100°C (Voir caractéristiques des tubes utilisés)
Raccordement	GAZ cylindrique ISO-228 BSPP
Tube utilisé	Polyuréthane (PU), polyéthylène (PE), polyamide (PA), fluoropolymère (PTFE), polyester (HY3L), tube métallique rigide avec extrémité métallique lisse et rainurée
Fluide	Eau potable et eau de réseau, boissons et gaz (pour les autres fluides, consulter nos techniciens)
Matériaux	(A) Corps = Technopolymère (PA11), laiton à faible teneur en plomb (CW510L) (B) Bouton poussoir = Technopolymère (PA66) (C) Rondelle d'accrochage = Acier inoxydable (AISI 301) (D) Joints = EPDM (E) Filetage = Laiton à faible teneur en plomb (CW510L)



Fittings Mod. B6512



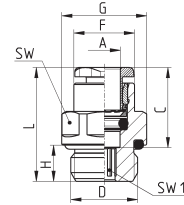
Raccord droit mâle
Laiton à faible teneur en plomb (CW510L)
Filetage BSPP ISO-228



NSF169



NSF61



Mod.	A	D	C	F	G	H	L	SW	SW1	Poids (g)
B6512 4-1/8	4	G1/8	14,6	8,8	13,5	6	20	12	2,5	8
B6512 4-1/4	4	G1/4	14,6	8,8	16,4	7	21,5	15	2,5	12
B6512 6-1/8	6	G1/8	15,5	11,7	13,5	6	21	12	4	8
B6512 6-1/4	6	G1/4	15,5	11,7	16,4	7	22	15	4	11
B6512 8-1/8	8	G1/8	17,3	13,7	15,2	6	26	14	5	12
B6512 8-1/4	8	G1/4	17,3	13,7	16,4	7	24,5	15	6	14
B6512 8-3/8	8	G3/8	17,3	13,7	20,5	7	24	19	7	24

Fittings Mod. B6812



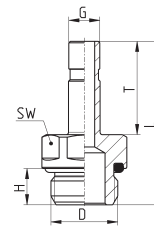
Adaptateur droit mâle
Laiton à faible teneur en plomb (CW510L)
Filetage BSPP ISO-228



NSF169



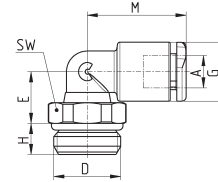
NSF61



Mod.	D	G	H	L	T	SW	Poids (g)
B6812 4-1/8	G1/8	4	6	29	16,5	12	9
B6812 4-1/4	G1/4	4	7	30	16,5	15	14
B6812 6-1/8	G1/8	6	6	30,5	18	12	10
B6812 6-1/4	G1/4	6	7	31,5	18	15	14,5
B6812 8-1/8	G1/8	8	6	33	20,5	12	12
B6812 8-1/4	G1/4	8	7	34	20,5	15	16,5
B6812 8-3/8	G3/8	8	7	36	20,5	19	26

Fittings Mod. B7522

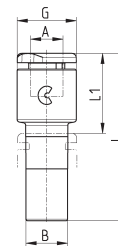
Coude mâle orientable
Filetage BSPP ISO-228



Mod.	A	D	E	G	H	M	SW	Poids (g)
B7522 4-1/8	4	G1/8	9	9,2	5	17	12	7
B7522 4-1/4	4	G1/4	9	9,2	6	17	14	10
B7522 6-1/8	6	G1/8	10	11,4	5	19	12	8
B7522 6-1/4	6	G1/4	10	11,4	6	19	14	11
B7522 8-1/8	8	G1/8	13,5	13,7	5	21,5	12	11
B7522 8-1/4	8	G1/4	12	13,7	6	21,5	14	14
B7522 8-3/8	8	G3/8	12	13,7	7	21,5	19	19

Raccords Mod. B7800

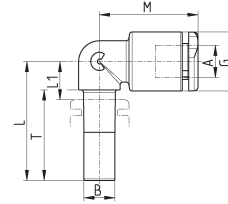
Reduction mâle/femelle



Mod.	A	B	G	L	L1	Poids (g)
B7800 4-6	4	6	9,3	29,5	14	2
B7800 4-8	4	8	9,3	30,5	14	3
B7800 6-8	6	8	11,4	32,5	15,5	4

Raccords Mod. B7555

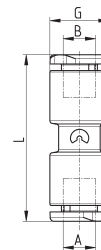
Coude égal mâle/femelle



Mod.	A	B	G	L	L1	M	T	Poids (g)
B7555 4-4	4	4	9,2	21	7	17	16,5	2
B7555 6-6	6	6	11,4	23	8	19	17,5	4
B7555 8-8	8	8	13,7	25	9	21,5	18,5	5

Raccords Mod. B7580

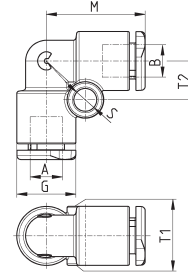
Union double égale



Mod.	A	B	G	L	Poids (g)
B7580 4	4	4	9,2	29,2	4
B7580 6	6	6	11,4	32	6
B7580 8	8	8	13,7	35,4	8

Raccords Mod. B7550

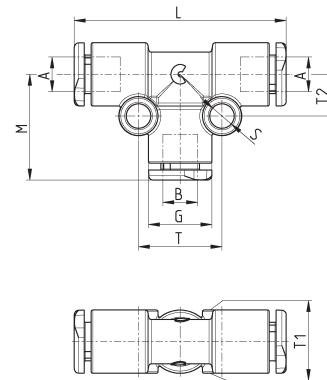
Coude égal



Mod.	A	B	G	M	S	T1	T2	Poids (g)
B7550 4	4	4	9,2	17	4	9,2	6,5	4
B7550 6	6	6	11,4	19	4	11,4	7,5	6
B7550 8	8	8	13,7	21,5	4	13,7	8,5	9

Raccords Mod. B7540

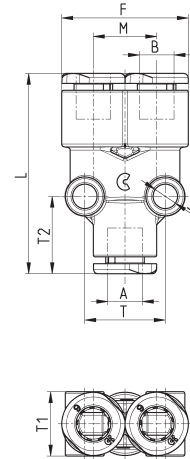
Té égale



Mod.	A	B	G	L	M	S	T	T1	T2	Poids (g)
B7540 4	4	4	9,2	34	17	4	12	9,2	6,5	6
B7540 6	6	6	11,4	38	19	4	15	11,4	7,5	9
B7540 8	8	8	13,7	43	21,5	4	17	13,7	8,5	14

Raccords Mod. B7560

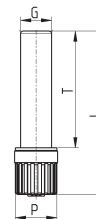
Y égal



Mod.	A	B	F	L	M	S	T	T1	T2	Poids (g)
B7560 4	4	4	18,2	33,2	9	4	10,8	9,5	13	6
B7560 6	6	6	23	36	11,4	4	14,5	11,5	14	9
B7560 8	8	8	27,2	41,5	13,5	4	17	14	15	15

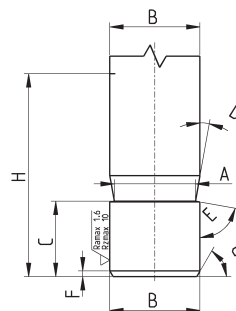
Bouchon Mod. B6900

Bouchon mâle en plastique



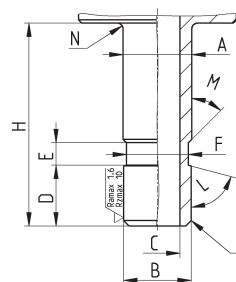
Mod.	G	L	P	T	Poids (g)
B6900 4	4	29	8	20	1
B6900 6	6	31,5	8	22,5	1
B6900 8	8	34,5	12	24,5	2

Rainure pour tube métallique réalisée par l'outil de rainurage Camozzi 8TRT (ou usinage)



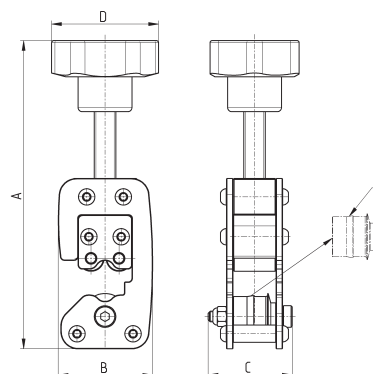
A	B	C	D	E	F	G	H
3,4	4	5,3	10°	80°	0,5	30°	16,5
5,2	6	6,25	10°	80°	0,5	30°	18
7,2	8	6,4	10°	80°	0,5	30°	20

Rainure pour tube métallique réalisée par usinage



A	B	C	D	E	F	G	H	L	M	N
4,1	4	2	5,3	2	3,5	0,5x45°	16,5	75°	45°	0,5
6,1	6	4	5,4	2	5,5	0,5x45°	18	75°	45°	0,5
8,1	8	6	6	2	7,5	0,5x45°	20,5	75°	45°	0,5

Outil de rainurage pour tubes métalliques



Mod.	Tube Ø	A (max)	B	C	D	Poids (g)	E (roue de recharge)
8TRT 4	4	138	43.5	39	50	450	RTRT 4
8TRT 6	6	140	43.5	39	50	450	RTRT 6
8TRT 8	8	142	43.5	39	50	450	RTRT 8