


Neu

Steckverschraubungen GRIPfit Serie 7000 – Cooling

Durchmesser: $\varnothing 6, \varnothing 8$ mm
Anschlüsse: G1/8, G1/4, G3/8



- » Beständig gegen Wasserdruck und Erosion
- » Formstabil unter Einwirkung von Wasser
- » Korrosionsbeständig

Die Steckverschraubungen der Serie 7000 - Cooling wurden aus einem speziellen Technopolymer auf Basis von nachwachsenden, biobasierten Rohstoffen entwickelt, die das Bauteil gegen Wasseraufnahme, Temperaturschwankungen und flüssige Kühlmittelzusätze beständig machen.



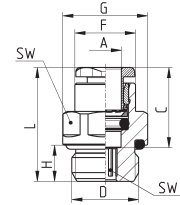
ALLGEMEINE KENNGRÖSSEN

Durchmesser	$\varnothing 6$ mm - $\varnothing 8$ mm
Maximaler Betriebsdruck - 20° / + 40°	16 bar - 16 bar
+ 40° / + 70°	14 bar - 12 bar
+ 70° / + 100°	12 bar - 10 bar
Minimaler Betriebsdruck	-0,9 bar
Betriebstemperatur	-20 °C bis +100 °C (schlauch- und druckabhängig)
Gewinde	G zylindrisch ISO 228 (BSPP)
Werkstoff Schlauch	Polyurethan (PU), Polyethylen (PE), Polyamid (PA), Fluorpolymer (PTFE), Polyester (HY3L), Metallrohre mit Nut
Medium	Wasser und Kühlflüssigkeiten. (Andere Medien auf Anfrage)
Werkstoffe	(A) Körper = Technopolymer (PA11), Messing chemisch vernickelt (B) Lösering = Technopolymer (PA66) (C) Schlauchklemmsegment = Edelstahl (AISI 301) (D) Dichtungen = EPDM (E) Gewinde = Messing chemisch vernickelt



Gerade Einschraub-Verschraubung Mod. W6512

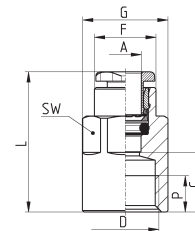
Mit O-Ring montiert, zylindrisch, Messing chemisch vernickelt



PRODUKTÜBERSICHT										
Mod.	A	D	C	F	G	H	L	SW	SW1	Gewicht (g)
W6512 6-1/8	6	G1/8	15,5	11,7	13,5	6	21	12	4	8
W6512 6-1/4	6	G1/4	15,5	11,7	16,4	7	22	15	4	11
W6512 8-1/8	8	G1/8	17,3	13,7	15,2	6	26	14	5	12
W6512 8-1/4	8	G1/4	17,3	13,7	16,4	7	24,5	15	6	14
W6512 8-3/8	8	G3/8	17,3	13,7	20,5	7	24	19	7	24

Gerade Aufschraub-Verschraubung Mod. W6463

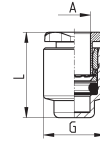
Zylindrisch, Messing chemisch vernickelt



Mod.	A	D	C	F	G	L	P(min)	SW	Gewicht (g)
W6463 6-1/8	6	G1/8	10	11,7	13	25,5	6	12	13
W6463 6-1/4	6	G1/4	11,5	11,9	16,5	27	7	15	21,5
W6463 8-1/8	8	G1/8	9,5	13,7	15,2	27	6	14	13,5
W6463 8-1/4	8	G1/4	11,5	13,7	16,5	29	7	15	20,5
W6463 8-3/8	8	G3/8	12,5	13,7	20,5	30	8	19	25

Verschluss-Stück Mod. W6750

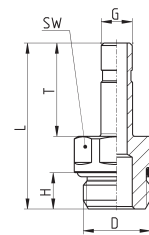
Messing chemisch vernickelt



PRODUKTÜBERSICHT				
Mod.	A	G	L	Gewicht (g)
W6750 6	6	11,8	16,5	4,5
W6750 8	8	13,8	18,3	5,5

Gewinde-Stecknippel Mod. W6812

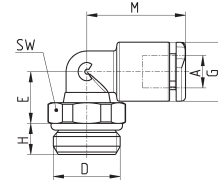
Mit O-Ring montiert, zylindrisch, Messing chemisch vernickelt



PRODUKTÜBERSICHT							
Mod.	D	G	H	L	T	SW	Gewicht (g)
W6812 6-1/8	G1/8	6	6	30	18	12	9
W6812 6-1/4	G1/4	6	7	32	18	15	17,4
W6812 8-1/8	G1/8	8	6	32,5	20,5	12	10,2
W6812 8-1/4	G1/4	8	7	34,5	20,5	15	17,4
W6812 8-3/8	G3/8	8	7	34,5	20,5	19	25

Winkel Einschraub-Verschraubung Mod. W7522

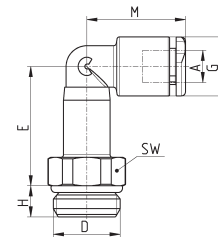
Mit O-Ring montiert, zylindrisch, drehbar



PRODUKTÜBERSICHT								
Mod.	A	D	E	G	H	M	SW	Gewicht (g)
W7522 6-1/8	6	G1/8	10	11,4	5	19	12	8
W7522 6-1/4	6	G1/4	10	11,4	6	19	14	11
W7522 8-1/8	8	G1/8	13,5	13,7	5	21,5	12	11
W7522 8-1/4	8	G1/4	12	13,7	6	21,5	14	14
W7522 8-3/8	8	G3/8	12	13,7	7	21,5	19	19

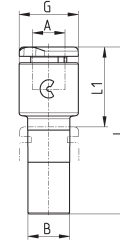
Winkel Einschraub-Verschraubung Mod. W7526

Mit O-Ring montiert, zylindrisch, drehbar



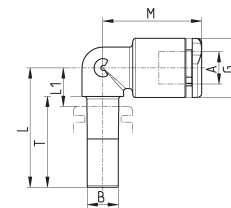
PRODUKTÜBERSICHT								
Mod.	A	D	E	G	H	M	SW	Gewicht (g)
W7526 6-1/8	6	G1/8	23	11,4	5	19	12	13
W7526 6-1/4	6	G1/4	23	11,4	6	19	14	16
W7526 8-1/8	8	G1/8	29	13,7	5	21,5	12	18
W7526 8-1/4	8	G1/4	27	13,7	6	21,5	14	20
W7526 8-3/8	8	G3/8	27,5	13,7	7	21,5	19	24

Reduzierung Mod. W7800



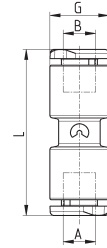
PRODUKTÜBERSICHT						
Mod.	A	B	G	L	L1	Gewicht (g)
W7800 4-6	4	6	9,3	29,5	14	2
W7800 4-8	4	8	9,3	30,5	14	3
W7800 6-8	6	8	11,4	32,5	15,5	4
W7800 6-10	6	10	11,4	34,5	15,5	4
W7800 6-12	6	12	11,4	36,2	15,5	4
W7800 8-10	8	10	13,7	36,2	17,2	5
W7800 8-12	8	12	13,7	37,9	17,2	6

Winkelsteckanschluss Mod. W7555



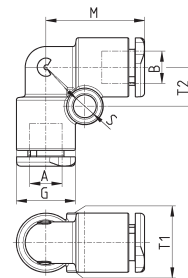
PRODUKTÜBERSICHT								
Mod.	A	B	G	L	L1	M	T	Gewicht (g)
W7555 6-6	6	6	11,4	23	8	19	17,5	4
W7555 8-8	8	8	13,7	25	9	21,5	18,5	5

Gerader Verbinder Mod. W7580



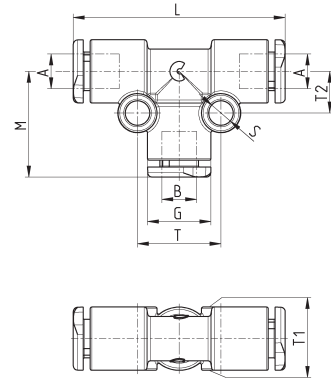
PRODUKTÜBERSICHT					
Mod.	A	B	G	L	Gewicht (g)
W7580 6	6	6	11,4	31,5	6
W7580 8	8	8	13,7	35,4	8

Winkel-Anschluss Mod. W7550



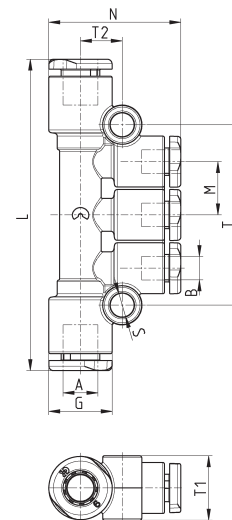
Mod.	A	B	G	M	S	T1	T2	Gewicht (g)
W7550 6	6	6	11,4	19	4	11,4	7,5	6
W7550 8	8	8	13,7	21,5	4	13,7	8,5	9

T-Anschluss Mod.W7540



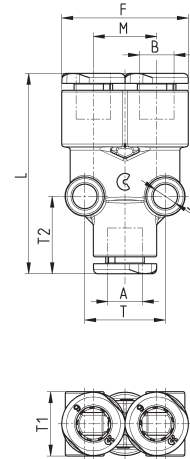
PRODUKTÜBERSICHT										
Mod.	A	B	G	L	M	S	T	T1	T2	Gewicht (g)
W7540 6	6	6	11,4	38	19	4	15	11,4	7,5	9
W7540 8	8	8	13,7	43	21,5	4	17	13,7	8,5	14

Verteiler-Anschluss Mod. W7545



PRODUKTÜBERSICHT											
Mod.	A	B	G	L	M	N	S	T	T1	T2	Gewicht (g)
W7545 8-6	8	6	13,7	66	11,5	27	4	38,2	13,7	9	18

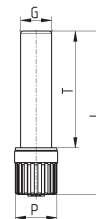
Y-Anschluss Mod. W7560



PRODUKTÜBERSICHT										
Mod.	A	B	F	L	M	S	T	T1	T2	Gewicht (g)
W7560 6	6	6	23	36	11,4	4	14,5	11,5	14	9
W7560 8	8	8	27,2	41,5	13,5	4	17	14	15	15

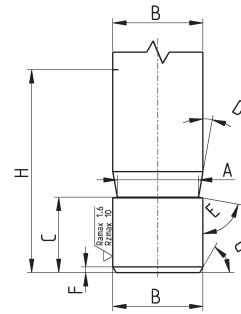
Verschluss-Stecker Mod. B6900

Werkstoff: Kunststoff



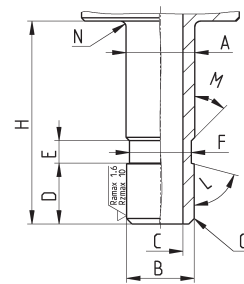
Mod.	G	L	P	T	Gewicht (g)
B6900 6	6	31,5	8	22,5	1
B6900 8	8	34,5	12	24,5	2

Nutkontur Metallrohre, Herstellung mit Werkzeug Mod. 8TRT oder zerspanend



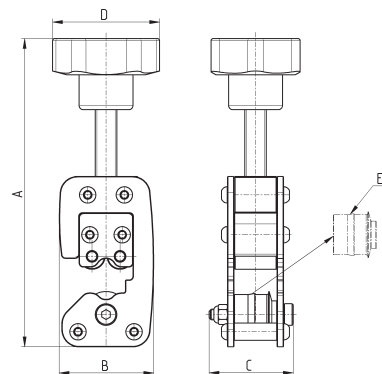
PRODUKTÜBERSICHT							
A	B	C	D	E	F	G	H
3,4	4	5,3	10°	80°	0,5	30°	16,5
5,2	6	6,25	10°	80°	0,5	30°	18
7,2	8	6,4	10°	80°	0,5	30°	20

Nutkontur für Metallrohre, zerspanend hergestellt



PRODUKTÜBERSICHT											
A	B	C	D	E	F	G	H	L	M	N	
4,1	4	2	5,3	2	3,5	0,5x45°	16,5	75°	45°	0,5	
6,1	6	4	5,4	2	5,5	0,5x45°	18	75°	45°	0,5	
8,1	8	6	6	2	7,5	0,5x45°	20,5	75°	45°	0,5	

Nutwerkzeug für Metallrohre Mod. 8TRT



PRODUKTÜBERSICHT							
Mod.	Rohrdurchmesser (mm)	A (maximal)	B	C	D	Gewicht (g)	E (Reserverad)
8TRT 4	4	138	43.5	39	50	450	RTRT 4
8TRT 6	6	140	43.5	39	50	450	RTRT 6
8TRT 8	8	142	43.5	39	50	450	RTRT 8