

# GRIPfit raccordi super-rapidi Serie 7000 - Cooling

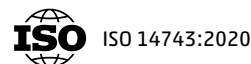
Diametri esterni tubo: 6, 8 mm

Filetti dei raccordi: Gas cilindrici ISO-228 BSPP (G1/8, G1/4, G3/8).



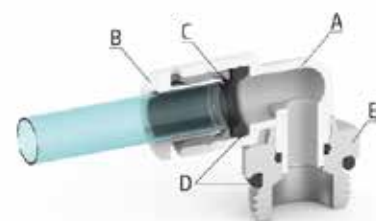
- » Resistenza alla pressione ed erosione dell'acqua
- » Stabilità dimensionale al contatto con l'acqua
- » Resistenza alla corrosione

I raccordi della serie 7000 Cooling sono stati realizzati con un tecnopolimero speciale a base di materie prime rinnovabili di origine biologica che rendono il componente resistente all'assorbimento dell'acqua, alle variazioni di temperatura e agli additivi di liquidi refrigeranti.



## CARATTERISTICHE GENERALI

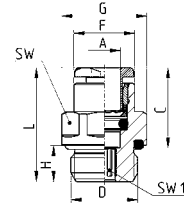
<b>Diametri</b>	ø 6 mm - ø 8 mm
<b>Pressione d'esercizio massima</b>	- 20° / + 40° 16 bar - 16 bar + 40° / + 70° 14 bar - 12 bar + 70° / + 100° 12 bar - 10 bar
<b>Pressione d'esercizio minima</b>	-0,9 bar
<b>Temperatura</b>	- 20 ÷ + 100 (Vedere caratteristiche tubi impiegati)
<b>Filettature</b>	GAS cilindrico ISO-228 BSPP
<b>Tubo di collegamento</b>	Poliuretano (PU), Polietilene (PE), Poliammide (PA), Fluoropolimero (PTFE), Poliestere (HY3L), tubo metallico rigido con estremità metallica scanalata liscia
<b>Fluido</b>	Acque industriali e fluidi di raffreddamento (per altri fluidi consultare i nostri tecnici)
<b>Materiali</b>	(A) Corpo = Tecnopolimero (PA11), Ottone con nichelatura chimica (B) Pulsante = Tecnopolimero (PA66) (C) Gripping ring = Acciaio Inox (AISI 301) (D) Guarnizioni = EPDM (E) Filetto = Ottone con nichelatura chimica



### Raccordi Mod. W6512



Connettore dritto maschio  
Ottone nichelato chimicamente  
Filetto GAS cilindrico ISO-228 BSPP

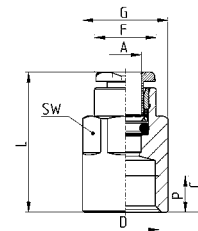


Mod.	A	D	C	F	G	H	L	SW	SW1	Peso (g)
W6512 6-1/8	6	G1/8	15,5	11,7	13,5	6	21	12	4	8
W6512 6-1/4	6	G1/4	15,5	11,7	16,4	7	22	15	4	11
W6512 8-1/8	8	G1/8	17,3	13,7	15,2	6	26	14	5	12
W6512 8-1/4	8	G1/4	17,3	13,7	16,4	7	24,5	15	6	14
W6512 8-3/8	8	G3/8	17,3	13,7	20,5	7	24	19	7	24

### Raccordi Mod. W6463



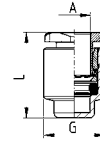
Connettore dritto femmina  
Ottone nichelato chimicamente  
Filetto GAS cilindrico ISO-228 BSPP



Mod.	A	D	C	F	G	L	P(min)	SW	Peso (g)
W6463 6-1/8	6	G1/8	10	11,7	13	25,5	6	12	13
W6463 6-1/4	6	G1/4	11,5	11,9	16,5	27	7	15	21,5
W6463 8-1/8	8	G1/8	9,5	13,7	15,2	27	6	14	13,5
W6463 8-1/4	8	G1/4	11,5	13,7	16,5	29	7	15	20,5
W6463 8-3/8	8	G3/8	12,5	13,7	20,5	30	8	19	25

**Raccordi Mod. W6750**

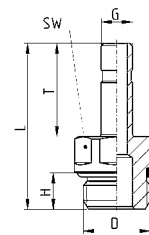
Tappo femmina  
Ottone nichelato chimicamente



Mod.	A	G	L	Peso (g)
W6750 6	6	11,8	16,5	4,5
W6750 8	8	13,8	18,3	5,5

**Raccordi Mod. W6812**

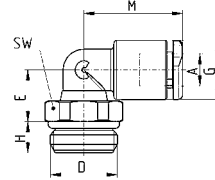
Adattatore maschio dritto  
Ottone nichelato chimicamente  
Filetto GAS cilindrico ISO-228 BSPP



Mod.	D	G	H	L	T	SW	Peso (g)
W6812 6-1/8	G1/8	6	6	30	18	12	9
W6812 6-1/4	G1/4	6	7	32	18	15	17,4
W6812 8-1/8	G1/8	8	6	32,5	20,5	12	10,2
W6812 8-1/4	G1/4	8	7	34,5	20,5	15	17,4
W6812 8-3/8	G3/8	8	7	34,5	20,5	19	25

### Raccordi Mod. W7522

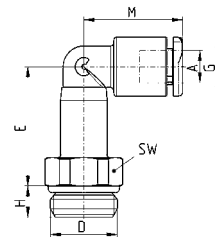
Gomito maschio girevole  
Filetto GAS cilindrico ISO-228 BSPP



Mod.	A	D	E	G	H	M	SW	Peso (g)
W7522 6-1/8	6	G1/8	10	11,4	5	19	12	8
W7522 6-1/4	6	G1/4	10	11,4	6	19	14	11
W7522 8-1/8	8	G1/8	13,5	13,7	5	21,5	12	11
W7522 8-1/4	8	G1/4	12	13,7	6	21,5	14	14
W7522 8-3/8	8	G3/8	12	13,7	7	21,5	19	19

### Raccordi Mod. W7526

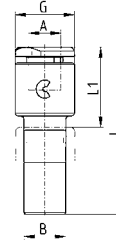
Gomito prolungato maschio girevole  
Filetto GAS cilindrico ISO-228 BSPP



Mod.	A	D	E	G	H	M	SW	Peso (g)
W7526 6-1/8	6	G1/8	23	11,4	5	19	12	13
W7526 6-1/4	6	G1/4	23	11,4	6	19	14	16
W7526 8-1/8	8	G1/8	29	13,7	5	21,5	12	18
W7526 8-1/4	8	G1/4	27	13,7	6	21,5	14	20
W7526 8-3/8	8	G3/8	27,5	13,7	7	21,5	19	24

## Raccordi Mod. W7800

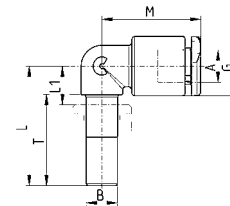
Diritto innestabile ridotto



Mod.	A	B	G	L	L1	Peso (g)
W7800 4-6	4	6	9,3	29,5	14	2
W7800 4-8	4	8	9,3	30,5	14	3
W7800 6-8	6	8	11,4	32,5	15,5	4
W7800 6-10	6	10	11,4	34,5	15,5	4
W7800 6-12	6	12	11,4	36,2	15,5	4
W7800 8-10	8	10	13,7	36,2	17,2	5
W7800 8-12	8	12	13,7	37,9	17,2	6

## Raccordi Mod. W7555

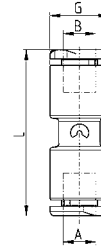
Gomito innestabile pari



Mod.	A	B	G	L	L1	M	T	Peso (g)
W7555 6-6	6	6	11,4	23	8	19	17,5	4
W7555 8-8	8	8	13,7	25	9	21,5	18,5	5

### Raccordi Mod. W7580

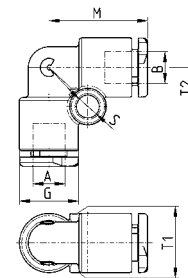
Diritto intermedio pari



Mod.	A	B	G	L	Peso (g)
W7580 6	6	6	11,4	31,5	6
W7580 8	8	8	13,7	35,4	8

### Raccordi Mod. W7550

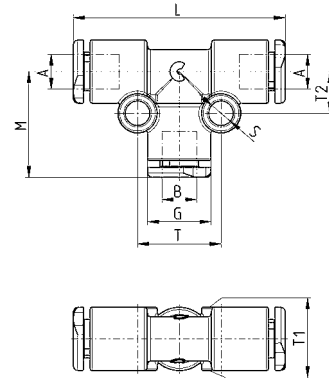
Gomito intermedio pari



Mod.	A	B	G	M	S	T1	T2	Peso (g)
W7550 6	6	6	11,4	19	4	11,4	7,5	6
W7550 8	8	8	13,7	21,5	4	13,7	8,5	9

**Raccordi Mod. W7540**

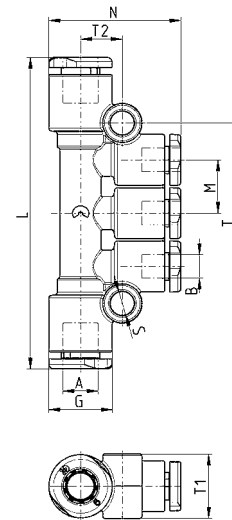
T intermedio pari



Mod.	A	B	G	L	M	S	T	T1	T2	Peso (g)
W7540 6	6	6	11,4	38	19	4	15	11,4	7,5	9
W7540 8	8	8	13,7	43	21,5	4	17	13,7	8,5	14

**Raccordi Mod. W7545**

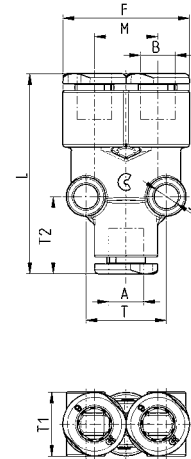
T intermedio multiplo ridotto



Mod.	A	B	G	L	M	N	S	T	T1	T2	Peso (g)
W7545 8-6	8	6	13,7	66	11,5	27	4	38,2	13,7	9	18

## Raccordi Mod. W7560

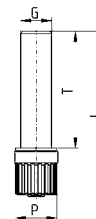
Y intermedio pari



Mod.	A	B	F	L	M	S	T	T1	T2	Peso (g)
<b>W7560 6</b>	6	6	23	36	11,4	4	14,5	11,5	14	9
<b>W7560 8</b>	8	8	27,2	41,5	13,5	4	17	14	15	15

## Accessorio Mod. 6900

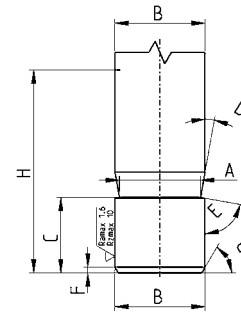
Tappo maschio in plastica



Mod.	G	L	P	T	Peso (g)
<b>B6900 6</b>	6	31,5	8	22,5	1
<b>B6900 8</b>	8	34,5	12	24,5	2

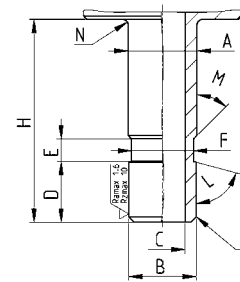


**Scanalatura per tubo metallico ottenuta da taglia riga tubi 8TRT (o da lavorazione)**



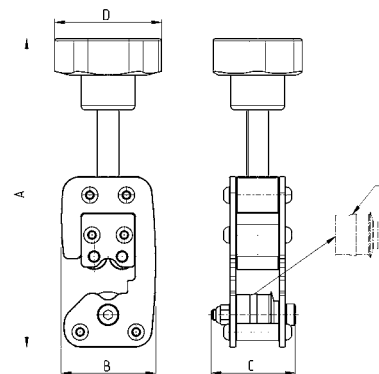
A	B	C	D	E	F	G	H
3,4	4	5,3	10°	80°	0,5	30°	16,5
5,2	6	6,25	10°	80°	0,5	30°	18
7,2	8	6,4	10°	80°	0,5	30°	20

**Scanalatura per tubo metallico ottenuta da lavorazione**



A	B	C	D	E	F	G	H	L	M	N
4,1	4	2	5,3	2	3,5	0,5x45°	16,5	75°	45°	0,5
6,1	6	4	5,4	2	5,5	0,5x45°	18	75°	45°	0,5
8,1	8	6	6	2	7,5	0,5x45°	20,5	75°	45°	0,5

**Taglia riga tubi**



Mod.	Ø Tubo	A (max)	B	C	D	Peso (g)	E (rotella di ricambio)
<b>8TRT 4</b>	4	138	43.5	39	50	450	RTRT 4
<b>8TRT 6</b>	6	140	43.5	39	50	450	RTRT 6
<b>8TRT 8</b>	8	142	43.5	39	50	450	RTRT 8