

GRIPfit 快插管接头

7000 系列-冷却

连接管外径: 4, 6, 8 mm

连接螺纹: ISO-228 BSPP (G1/8, G1/4, G3/8)

- » 防水, 抗压和防腐蚀
- » 与水接触不会变形
- » 防腐蚀

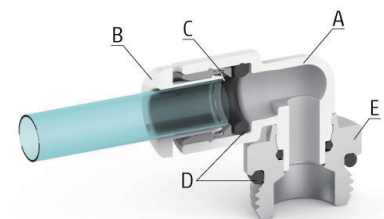


7000系列冷却用的快插管接头采用了可再生的生物工程塑料, 能防潮, 抗温度变化以及与液体冷却添加剂兼容。



综合参数

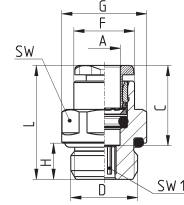
连接管外径	ø 6 mm - ø 8 mm
最大工作压力 -20° / +40°	16 bar - 16 bar
+40° / +70°	14 bar - 12 bar
+70° / +100°	12 bar - 10 bar
最小工作压力	-0,9 bar
工作温度	-20 ÷ +100 (使用时, 同时取决于所用的连接管的工作温度)
连接螺纹	英制圆柱管螺纹 ISO-228 BSPP
连接管材料	聚氨酯 (PU), 聚乙烯 (PE), 尼龙 (PA), 聚四氟乙烯 (PTFE), 涤纶 (YH3L), 带光滑槽的刚性金属管
介质	工业用水和冷却液 (如使用其他介质请联系我们的销售工程师)
材料	(A) 基体 = 工程塑料 (PA11), 化学镀镍黄铜 (B) 按钮 = 工程塑料 (PA66) (C) 夹紧环 = 不锈钢 (AISI 301) (D) 密封件 = 三元乙丙橡胶 (EPDM) (E) 螺纹 = 化学镀镍黄铜



W6512 型快插管接头



外螺纹直通式
化学镀镍黄铜
螺纹 BSPP ISO-228

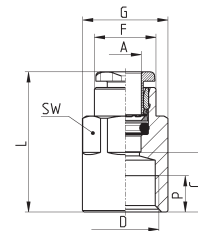


型号	A	D	C	F	G	H	L	SW	SW1	质量 (g)
W6512 6-1/8	6	G1/8	15,5	11,7	13,5	6	21	12	4	8
W6512 6-1/4	6	G1/4	15,5	11,7	16,4	7	22	15	4	11
W6512 8-1/8	8	G1/8	17,3	13,7	15,2	6	26	14	5	12
W6512 8-1/4	8	G1/4	17,3	13,7	16,4	7	24,5	15	6	14
W6512 8-3/8	8	G3/8	17,3	13,7	20,5	7	24	19	7	24

W6463 型快插管接头



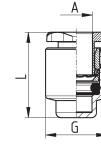
内螺纹直通式
化学镀镍黄铜
螺纹 BSPP ISO-228



型号	A	D	C	F	G	L	P(min)	SW	质量 (g)
W6463 6-1/8	6	G1/8	10	11,7	13	25,5	6	12	13
W6463 6-1/4	6	G1/4	11,5	11,9	16,5	27	7	15	21,5
W6463 8-1/8	8	G1/8	9,5	13,7	15,2	27	6	14	13,5
W6463 8-1/4	8	G1/4	11,5	13,7	16,5	29	7	15	20,5
W6463 8-3/8	8	G3/8	12,5	13,7	20,5	30	8	19	25

W6750 型快插管接头

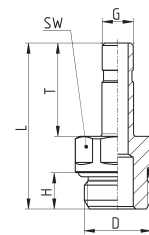
封堵
化学镀镍黄铜



型号	A	G	L	质量 (g)
W6750 6	6	11,8	16,5	4,5
W6750 8	8	13,8	18,3	5,5

W6812 型快插管接头

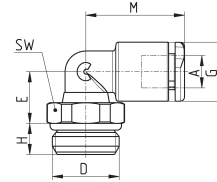
化学镀镍黄铜
螺纹 BSPP ISO-228



型号	D	G	H	L	T	SW	质量 (g)
W6812 6-1/8	G1/8	6	6	30	18	12	9
W6812 6-1/4	G1/4	6	7	32	18	15	17,4
W6812 8-1/8	G1/8	8	6	32,5	20,5	12	10,2
W6812 8-1/4	G1/4	8	7	34,5	20,5	15	17,4
W6812 8-3/8	G3/8	8	7	34,5	20,5	19	25

W7522 型快插管接头

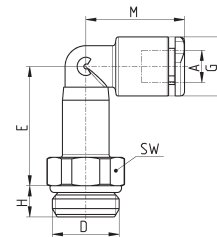
外螺纹回转直角式
螺纹 BSPP ISO-228



型号	A	D	E	G	H	M	SW	质量 (g)
W7522 6-1/8	6	G1/8	10	11,4	5	19	12	8
W7522 6-1/4	6	G1/4	10	11,4	6	19	14	11
W7522 8-1/8	8	G1/8	13,5	13,7	5	21,5	12	11
W7522 8-1/4	8	G1/4	12	13,7	6	21,5	14	14
W7522 8-3/8	8	G3/8	12	13,7	7	21,5	19	19

W7526 型快插管接头

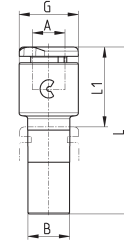
加长外螺纹回转直角式
螺纹 BSPP ISO-228



型号	A	D	E	G	H	M	SW	质量 (g)
W7526 6-1/8	6	G1/8	23	11,4	5	19	12	13
W7526 6-1/4	6	G1/4	23	11,4	6	19	14	16
W7526 8-1/8	8	G1/8	29	13,7	5	21,5	12	18
W7526 8-1/4	8	G1/4	27	13,7	6	21,5	14	20
W7526 8-3/8	8	G3/8	27,5	13,7	7	21,5	19	24

W7800 型快插管接头

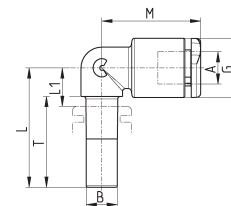
直通式



型号	A	B	G	L	L1	质量 (g)
W7800 4-6	4	6	9,3	29,5	14	2
W7800 4-8	4	8	9,3	30,5	14	3
W7800 6-8	6	8	11,4	32,5	15,5	4
W7800 6-10	6	10	11,4	34,5	15,5	4
W7800 6-12	6	12	11,4	36,2	15,5	4
W7800 8-10	8	10	13,7	36,2	17,2	5
W7800 8-12	8	12	13,7	37,9	17,2	6

W7555 型快插管接头

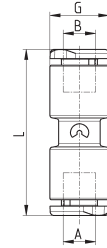
直角式



型号	A	B	G	L	L1	M	T	质量 (g)
W7555 6-6	6	6	11,4	23	8	19	17,5	4
W7555 8-8	8	8	13,7	25	9	21,5	18,5	5

W7580 型快插管接头

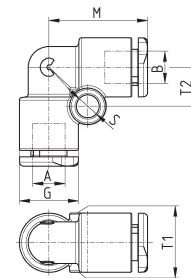
直通式



型号	A	B	G	L	质量 (g)
W7580 6	6	6	11,4	31,5	6
W7580 8	8	8	13,7	35,4	8

W7550 型快插管接头

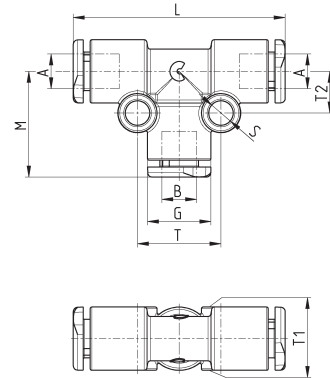
直角式



型号	A	B	G	M	S	T1	T2	质量 (g)
W7550 6	6	6	11,4	19	4	11,4	7,5	6
W7550 8	8	8	13,7	21,5	4	13,7	8,5	9

W7540 型快插管接头

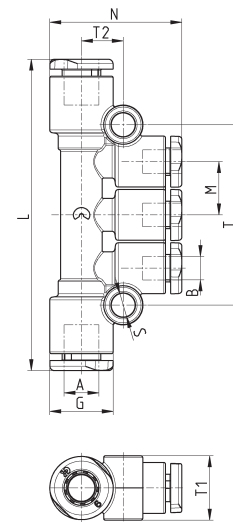
T型三通式



型号	A	B	G	L	M	S	T	T1	T2	质量 (g)
W7540 6	6	6	11,4	38	19	4	15	11,4	7,5	9
W7540 8	8	8	13,7	43	21,5	4	17	13,7	8,5	14

W7545 型快插管接头

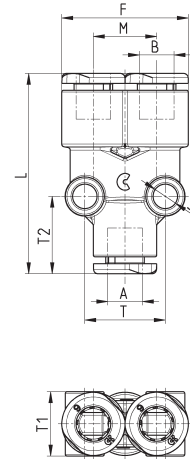
T型五通式



型号	A	B	G	L	M	N	S	T	T1	T2	质量 (g)
W7545 8-6	8	6	13,7	66	11,5	27	4	38,2	13,7	9	18

W7560 型快插管接头

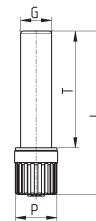
Y型三通式



型号	A	B	F	L	M	S	T	T1	T2	质量 (g)
W7560 6	6	6	23	36	11,4	4	14,5	11,5	14	9
W7560 8	8	8	27,2	41,5	13,5	4	17	14	15	15

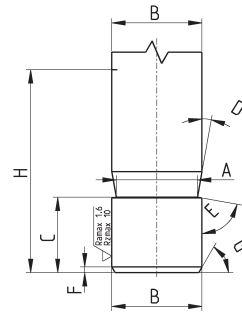
6900 型附件

快插管接头封堵



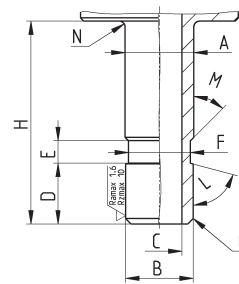
型号	G	L	P	T	质量 (g)
B6900 6	6	31,5	8	22,5	1
B6900 8	8	34,5	12	24,5	2

金属管开槽尺寸，使用康茂胜的开槽工具 8TRT (或者机加工)



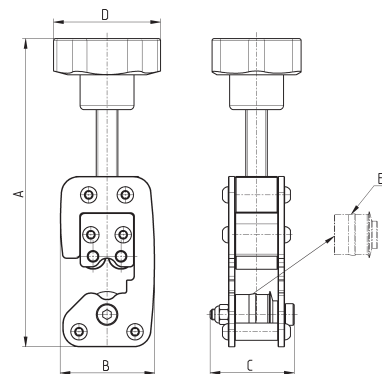
A	B	C	D	E	F	G	H
3,4	4	5,3	10°	80°	0,5	30°	16,5
5,2	6	6,25	10°	80°	0,5	30°	18
7,2	8	6,4	10°	80°	0,5	30°	20

金属管开槽尺寸，通过机加工开槽



A	B	C	D	E	F	G	H	L	M	N
4,1	4	2	5,3	2	3,5	0,5x45°	16,5	75°	45°	0,5
6,1	6	4	5,4	2	5,5	0,5x45°	18	75°	45°	0,5
8,1	8	6	6	2	7,5	0,5x45°	20,5	75°	45°	0,5

金属管的开槽工具



型号	连接管 Ø	A (max)	B	C	D	质量 (g)	E (sw)
8TRT 4	4	138	43.5	39	50	450	RTRT 4
8TRT 6	6	140	43.5	39	50	450	RTRT 6
8TRT 8	8	142	43.5	39	50	450	RTRT 8