

New

# HP6000 系列快插管接头（用于润滑系统）

连接管外径 4, 6 mm

连接螺纹 M5, M6x0.75, M6x1, M8x1, M10x1, M10x1.5, M12x1, M14x1  
R1/8, R1/4, G1/8, G1/4



» HP6000 系列快插管接头  
适用于集中润滑系统：

- 制造设备
- 工程机械
- 工业自动化
- 交通运输
- 风力发电
- 维护、维修

» 连接管：

- 尼龙管 PA 12 HL - PA 12 PHL
- 带光滑凹槽金属头的高压软管

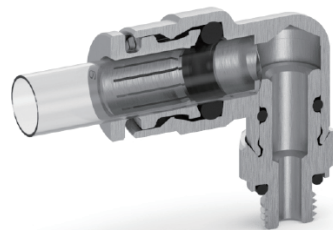
**HP6000 系列快插管接头**内部设有开槽夹头，可用于工业和运输领域的润滑、冷却和油脂系统，并提供较长的使用寿命。

由于其易于插拔、坚固而紧凑的设计以及所使用的材料，使其非常适用于高温和高压（最高 150 bar）的工作环境。

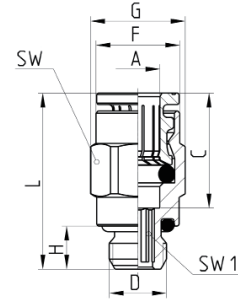
该系列提供不同的螺纹规格，适用于刚性和半刚性管，以满足不同的应用需求。

## 综合参数

工作温度	- 30°C ÷ 80°C（使用时，同时取决于连接管的工作温度）
工作压力	0 ÷ 150 bar 用于油脂 0.9 ÷ 60 bar 用于压缩空气（使用时，同时取决于连接管的耐压） 3 ÷ 150 bar 用于 VNR 型（如需更高工作压力，请联系我们的工程师）
连接管外径	ø 4 - 6 mm
连接螺纹	M5, M6x0.75, M6x1, M8x1, M10x1, M10x1.5, M12x1, M14x1. ISO7 (BSPT): R1/8, R1/4. ISO-228 (BSPP): G1/8, G1/4
介质	润滑油脂，压缩空气
连接管材料	油脂：尼龙（PA 12 HL - PA 12 PHL），硬金属管带光滑凹槽金属头（PA 管公差符合 ISO14743） 压缩空气：尼龙（PA 6 - PA 11 - PA 12），聚氨酯（PU），聚乙烯（PE），热塑聚酯
材料	标准型：镀镍黄铜基体及开槽夹头，丁腈橡胶 O 型圈，丁腈橡胶连接螺纹密封件 VNR 型：镀镍黄铜基体及开槽夹头，不锈钢弹簧和阀芯钢球，丁腈橡胶 O 型圈

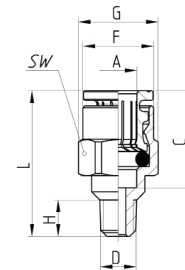


### HP6512... 型快插管接头



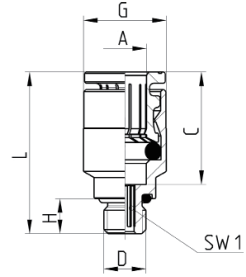
尺寸表										
型号	A	D	C	F	G	H	L	SW	SW1	质量 (g)
HP6512 4-M5	4	M5x0.8	14	7.8	8.8	4	20	8	2	4
HP6512 4-M6x1	4	M6x1	14	8.8	9.9	4.5	20.5	9	2.5	6
HP6512 4-M8x1	4	M8x1	14	8.8	11.5	6	19	10	2.5	8
HP6512 4-M10x1	4	M10x1	14	8.8	13.5	6	19	12	2.5	10
HP6512 4-M12x1	4	M12x1	14	8.8	15.4	7	20	14	2.5	14
HP6512 4-1/8	4	G1/8	14	8.8	13.5	6	19	12	2.5	10
HP6512 4-1/4	4	G1/4	14	8.8	16.4	7	20.5	15	2.5	14
HP6512 6-M5	6	M5x0.8	16	11.7	13.2	4	22	12	2	8
HP6512 6-M6x1	6	M6x1	16	11.7	13.2	7	25	12	2.5	8
HP6512 6-M8x1	6	M8x1	16	11.7	13.2	6	24.5	12	4	8
HP6512 6-M10x1	6	M10x1	16	11.7	13.5	6	21	12	4	10
HP6512 6-M12x1	6	M12x1	16	11.7	15.4	7	22	14	4	13
HP6512 6-1/8	6	G1/8	16	11.7	13.5	6	21	12	4	10
HP6512 6-1/4	6	G1/4	16	11.7	16.4	7	22	15	4	13

### HP6510... 型快插管接头



尺寸表										
型号	A	D	C	F	G	H	L	SW	质量 (g)	
HP6510 4-M6x0,75	4	M6x0.75	14	8.8	10.9	6	21	10	6	
HP6510 4-M6x1	4	M6x1	14	8.8	10.9	6	21	10	6	
HP6510 4-M8x1	4	M8x1	14	8.8	10.9	6	18	10	8	
HP6510 4-M10x1	4	M10x1	14	8.8	13.2	6	18	12	10	
HP6510 4-1/8	4	R1/8	14	8.8	13.2	7.5	18.5	12	10	
HP6510 6-M6x0,75	6	M6x0.75	16	11.7	13.2	6	24	12	8	
HP6510 6-M6x1	6	M6x1	16	11.7	13.2	6	24	12	8	
HP6510 6-M8x1	6	M8x1	16	11.7	13.2	6	23.5	12	8	
HP6510 6-M10x1	6	M10x1	16	11.7	13.2	6	21.5	12	10	
HP6510 6-1/8	6	R1/8	16	11.7	13.2	7.5	22	12	10	

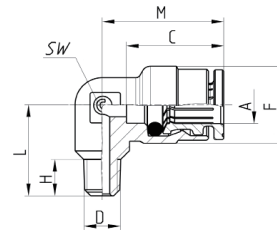
### HPR6512... 型快插管接头



尺寸表									
型号	A	D	C	G	H	L	SW1	质量 (g)	
HPR6512 4-M5	4	M5x0.8	14	8.8	4	20	2	4	
HPR6512 4-M6x1	4	M6x1	14	8.8	4.5	20.5	2.5	6	
HPR6512 4-M6x0,75	4	M6x0.75	14	8.8	4.5	20.5	2.5	6	
HPR6512 6-M5	6	M5x0.8	16	11.7	4	22	2	8	
HPR6512 6-M6x1	6	M6x1	16	11.7	4.5	22.5	2.5	8	
HPR6512 6-M6x0,75	6	M6x0.75	16	11.7	4.5	22.5	2.5	8	

### HP6500... 型快插管接头

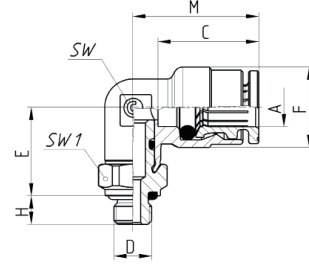
直角式



尺寸表									
型号	A	D	C	F	H	L	M	SW	质量 (g)
HP6500 4-M6x0,75	4	M6x0.75	14	9	6	13.5	17.5	8	6
HP6500 4-M6x1	4	M6x1	14	9	6	13.5	17.5	8	6
HP6500 4-M8x1	4	M8x1	14	9	6	13.5	17.5	8	8
HP6500 4-M10x1	4	M10x1	14	9	6	13.5	17.5	8	10
HP6500 4-M10x1,5	4	M10x1.5	14	9	7.5	15	17.5	8	10
HP6500 4-M12x1	4	M12x1	14	10	7	15	19	10	15
HP6500 4-1/8	4	R1/8	14	9	7.5	15	17.5	8	10
HP6500 4-1/4	4	R1/4	14	10	11.5	19.5	19	10	15
HP6500 6-M6x0,75	6	M6x0.75	16	12.7	6	15	20	9	8
HP6500 6-M6x1	6	M6x1	16	12.7	6	15	20	9	8
HP6500 6-M8x1	6	M8x1	16	12.7	6.5	14	20	9	10
HP6500 6-M10x1	6	M10x1	16	12.7	6	14	20	9	11
HP6500 6-M10x1,5	6	M10x1.5	16	12.7	7	15.5	20	9	11
HP6500 6-M12x1	6	M12x1	16	12.7	7	14.5	20	9	11
HP6500 6-1/8	6	R1/8	16	12.7	7.5	15.5	20	9	11
HP6500 6-1/4	6	R1/4	16	12.7	12	19.5	20	9	11

## HP6522... 型快插管接头

回转直角式

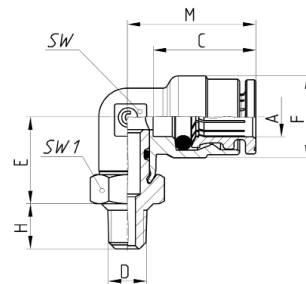


尺寸表

型号	A	D	C	E	F	H	M	SW	SW1	质量 (g)
HP6522 4-M5	4	M5x0.8	14	13	9	4	17.5	8	8	12
HP6522 4-M6	4	M6x1	14	13	9	4.5	17.5	8	9	14
HP6522 4-M6x0,75	4	M6x0.75	14	13	9	4.5	17.5	8	9	14
HP6522 4-M8x1	4	M8x1	14	14.5	9	6	17.5	8	10	15
HP6522 4-M10x1	4	M10x1	14	14.5	9	6	17.5	8	12	23
HP6522 4-1/8	4	G1/8	14	14.5	9	6	17.5	8	12	15
HP6522 4-1/4	4	G1/4	14	15.5	9	7	17.5	8	15	25
HP6522 6-M5	6	M5x0.8	16	13.5	12.7	4	20	9	10	14
HP6522 6-M6	6	M6x1	16	14	12.7	4.5	20	9	10	16
HP6522 6-M6x0,75	6	M6x0.75	16	14	12.7	4.5	20	9	10	16
HP6522 6-M8x1	6	M8x1	16	15	12.7	6	20	9	10	19
HP6522 6-M10x1	6	M10x1	16	15	12.7	6	20	9	12	25
HP6522 6-1/8	6	G1/8	16	15	12.7	6	20	9	12	19
HP6522 6-1/4	6	G1/4	16	15.9	12.7	7	20	9	15	29

## HP6520... 型快插管接头

回转直角式

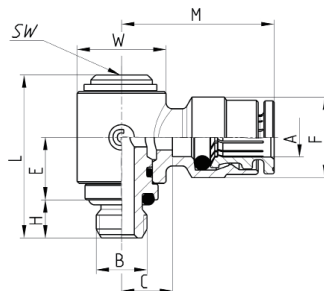


尺寸表

型号	A	D	C	E	F	H	M	SW	SW1	质量 (g)
HP6520 4-M6x1	4	M6x1	14	13	9	6	17.5	8	10	10
HP6520 4-M8x1	4	M8x1	14	14	9	6	17.5	8	10	12
HP6520 4-M10x1	4	M10x1	14	14	9	6	17.5	8	12	15
HP6520 4-M12x1	4	M12x1	14	14	9	6	17.5	8	14	20
HP6520 4-1/8	4	R1/8	14	13	9	7.5	17.5	8	12	15
HP6520 4-1/4	4	R1/4	14	13	9	11	17.5	8	14	25
HP6520 6-M6x1	6	M6x1	16	13.5	12.7	6	20	9	10	14
HP6520 6-M8x1	6	M8x1	16	14.5	12.7	6	20	9	10	17
HP6520 6-M10x1	6	M10x1	16	14.5	12.7	6	20	9	12	21
HP6520 6-M12x1	6	M12x1	16	14.5	12.7	6	20	9	14	23
HP6520 6-1/8	6	R1/8	16	13.5	12.7	7.5	20	9	12	21
HP6520 6-1/4	6	R1/4	16	13.5	12.7	11	20	9	14	28

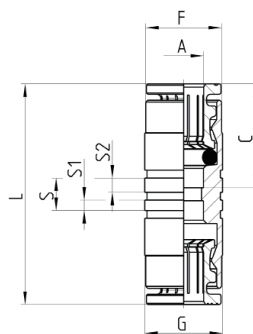
### HP6622... 型快插管接头

回转铰接式



尺寸表											
型号	A	B	C	E	F	H	L	M	SW	W	质量 (g)
HP6622 6-M6	6.17	M6x1	8	11.5	12.7	4.5	25.8	24	5	13.9	27
HP6622 6-M8x1	6.17	M8x1	8	9.75	12.7	6	25.7	24	5	13.9	29
HP6622 6-1/8	6.17	G1/8	8	9.75	12.7	6	25.7	24	5	13.9	32

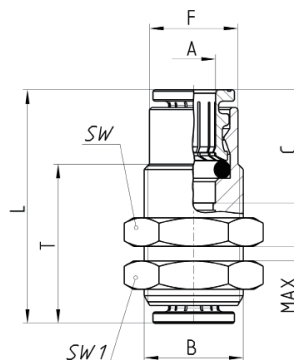
### HP6580... 型快插管接头



尺寸表									
型号	A	C	F	G	L	S	S1	S2	质量 (g)
HP6580 4	4	14	8.4	9	29	5	1.6	2.2	14
HP6580 6	6	16	11.7	12	34	5	1.6	2.2	20

### HP6590... 型快插管接头

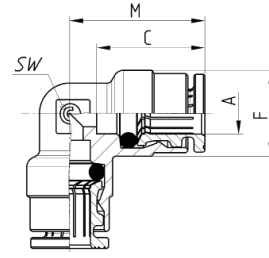
穿板式



尺寸表										
型号	A	B	C	F	L	MAX	SW	SW1	T	质量 (g)
HP6590 6	6	M14x1	16	12.5	33	2.12	17	17	22.5	34

### HP6550... 型快插管接头

直角式

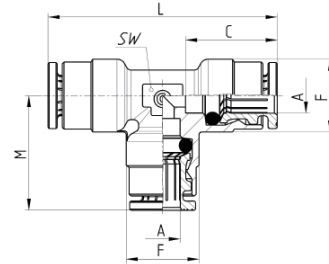


尺寸表

型号	A	C	F	M	SW	质量 (g)
HP6550 4	4	14	9	17.5	8	15
HP6550 6	6	16	12.7	20	9	21

### HP6540... 型快插管接头

三通式

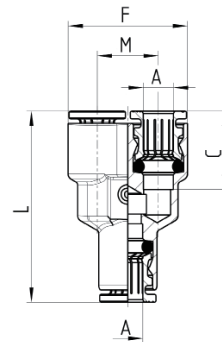


尺寸表

型号	A	C	F	L	M	SW	质量 (g)
HP6540 4	4	14	9	35	17.5	8	20
HP6540 6	6	16	12.7	40	20	9	30

### HP6560... 型快插管接头

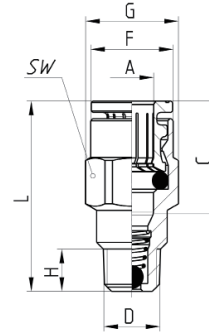
Y型



尺寸表

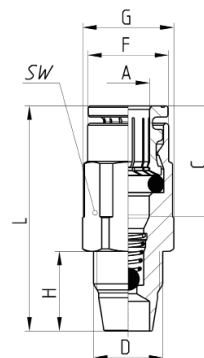
型号	A	C	F	L	M	质量 (g)
HP6560 6	6	16	24.4	39	12.5	34

### HP6510 VNR... 型快插管接头



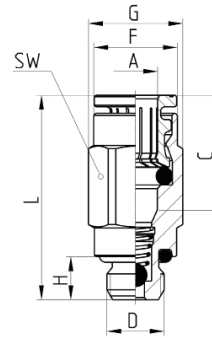
尺寸表									
型号	A	D	C	F	G	H	L	SW	质量 (g)
HP6510 4-M8x1-VNR	4	M8x1	14	8.8	10.9	6	27.5	10	13.5
HP6510 4-M10x1-VNR	4	M10x1	14	8.8	11	6	27.5	10	17.5
HP6510 4-1/8-VNR	4	R1/8	14	8.8	11	7.5	27.5	10	17.5
HP6510 6-M8x1-VNR	6	M8x1	16	11.7	13.2	6	27	12	14.5
HP6510 6-M10x1-VNR	6	M10x1	16	11.7	13.2	6	27	12	16.5
HP6510 6-1/8-VNR	6	R1/8	16	11.7	13.2	7.5	27	12	16.5

### HP6511 VNR... 型快插管接头



尺寸表									
型号	A	D	C	F	G	H	L	SW	质量 (g)
HP6511 4-M10x1 VNR	4	M10x1	14	8.8	13.2	11.5	33	12	22
HP6511 6-M10x1 VNR	6	M10x1	16	11.7	13.2	11.5	32.5	12	19

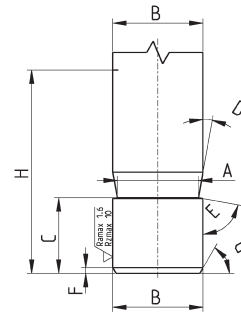
## HP6512 VNR... 型快插管接头



尺寸表

型号	A	D	C	F	G	H	L	SW	质量 (g)
HP6512 4-M8x1-VNR	4	M8x1	14	8.8	11.5	6	27.5	10	16
HP6512 4-M10x1-VNR	4	M10x1	14	8.8	11.5	6	27.5	10	18
HP6512 4-1/8-VNR	4	G1/8	14	8.8	11.5	6	27.5	10	18
HP6512 6-M8x1-VNR	6	M8x1	16	11.7	13.2	6	28.5	12	17
HP6512 6-M10x1-VNR	6	M10x1	16	11.7	13.5	6	27	12	21.5
HP6512 6-1/8-VNR	6	G1/8	16	11.7	13.5	6	27	12	21.5

## 金属管槽

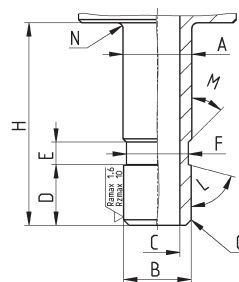


尺寸表

代号	A	B	C	D	E	F	G	H
-	3.4	4	5.3	10°	80°	0.5	45°	16.5
—	5.2	6	6.25	10°	80°	0.5	45°	18



## 金属管槽



尺寸表											
代号	A	B	C	D	E	F	G	H	L	M	N
—	4.1	4	2	5.3	2	3.5	0.5x45°	16.5	75°	45°	0.5
—	6.1	6	4	5.4	2	5.5	0.5x45°	18	75°	45°	0.5

## PNZ... 型切管钳和 PNZP-12 型切管钳

PNZ... 型切管钳：替换刀片需单独订购  
 PNZP-12 型切管钳材质：塑料



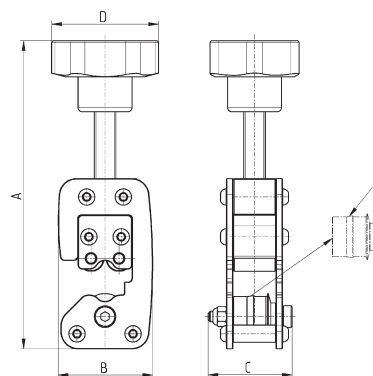
PNZ-...



PNZP-12

型号	说明
PNZ-12	最大可用于外径 12 mm 的塑料连接管
PNZ-25	最大可用于外径 25 mm 的塑料连接管
PNZP-12	最大可用于外径 12 mm 的塑料连接管

## 金属管截断器



尺寸表							
型号	连接管外径	A (max)	B	C	D	质量 (g)	E (备件型号)
8TRT 4	4	138	43.5	39	50	450	RTRT 4
8TRT 6	6	140	43.5	39	50	450	RTRT 6