

# Steckverschraubungen Superrapid für Schmieranwendungen Serie HP6000



Durchmesser:  $\varnothing$  4 und 6 mm

Anschlüsse: M5, M6x0,75, M6, M8x1, M10x1, M10, M12x1, M14x1, R1/8", R1/4", G1/8", G1/4"



- » Die Serie HP6000 für Schmier Systeme in mobilen und stationären Anwendungen wie:
  - Allgemeiner Anlagenbau
  - Windkraftanlagen
  - Werkzeugmaschinen
  - Land- und Baumaschinen
  - Nutzfahrzeugen
  - Bahnanwendungen
- » Leitungsmaterialien
  - Polyamid-Rohr (PA12HL, PA12 PHL, ...)
  - Metallrohr mit Nut
  - Hochdruckschläuche mit geeignetem Anschlussstück

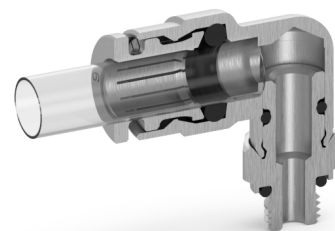
Die Serie HP6000 wurde mit speziellen Spannzangen und O-Ringen für lange Lebensdauer und hohe Betriebssicherheit in mobilen und stationären Anwendungen ausgestattet.

Die Verschraubungen sind in Verbindung mit Schmierstoffen und Fetten für Arbeitsdrücke von bis zu 150bar zugelassen.

Das Standardprogramm ist mit verschiedenen Gewindeformen verfügbar (metrisch, ISO 7 und ISO 228). Die Rohrschnittstelle kann sowohl mit Kunststoffrohren, sowie unter Beachtung der Camozzi Nut-Geometrie, mit Metallrohren verwendet werden (siehe hierzu Seite 31 & 32).

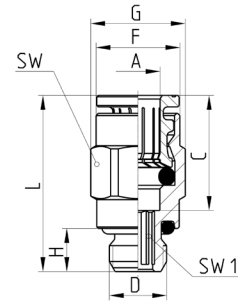
## ALLGEMEINE KENNGRÖSSEN

<b>Betriebstemperatur</b>	-30°C ÷ 80°C (rohr- und druckabhängig)
<b>Betriebsdruck</b>	0 ÷ 150 bar mit Öl und Fett 0,9 ÷ 60 bar mit Druckluft (rohrabhängig) 3 ÷ 150 bar Version VNR (Für höhere Drücke kontaktieren Sie bitte unsere Techniker)
<b>Durchmesser</b>	$\varnothing$ 4 und 6 mm
<b>Gewinde</b>	metrisch M5, M6x0,75, M6, M8x1, M10x1, M10, M12x1, M14x1 R konisch ISO 7 (BSPT): R1/8", R1/4" G zylindrisch ISO 228 (BSP): G1/8", G1/4"
<b>Medium</b>	Öl und Fett, Druckluft
<b>Rohrwerkstoff</b>	Öl und Fett: PA 12 HL - PA 12 PHL Metallrohre mit Nut (Toleranz der PA Rohre gemäß ISO14743) Druckluft: Polyamid (PA) 6 - 11 - 12, Polyurethan (PU), Polyethylen (PE), Polyester hytrel
<b>Werkstoffe</b>	Körper + Zange Messing vernickelt, O-Ring NBR, Gewindedichtung NBR Version VNR: Körper + Zange Messing vernickelt, Feder und Kugel Edelstahl, O-Ring NBR



## Gerade Einschraub-Verschraubung Mod. HP6512

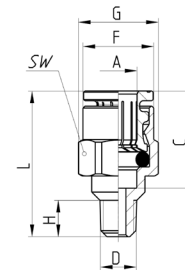
Mit O-Ring montiert, zylindrisch



PRODUKTÜBERSICHT										
Mod.	A	D	C	F	G	H	L	SW	SW1	Gewicht (g)
HP6512 4-M5	4	M5x0,8	14	7,8	8,8	4	20	8	2	4
HP6512 4-M6	4	M6x1	14	8,8	9,9	4,5	20,5	9	2,5	6
HP6512 4-M8x1	4	M8x1	14	8,8	11,5	6	19	10	2,5	8
HP6512 4-M10x1	4	M10x1	14	8,8	13,5	6	19	12	2,5	10
HP6512 4-M12x1	4	M12x1	14	8,8	15,4	7	20	14	2,5	14
HP6512 4-1/8	4	G1/8	14	8,8	13,5	6	19	12	2,5	10
HP6512 4-1/4	4	G1/4	14	8,8	16,4	7	20,5	15	2,5	14
HP6512 6-M5	6	M5x0,8	16	11,7	13,2	4	22	12	2	8
HP6512 6-M6	6	M6x1	16	11,7	13,2	7	25	12	2,5	8
HP6512 6-M8x1	6	M8x1	16	11,7	13,2	6	24,5	12	4	8
HP6512 6-M10x1	6	M10x1	16	11,7	13,5	6	21	12	4	10
HP6512 6-M12x1	6	M12x1	16	11,7	15,4	7	22	14	4	13
HP6512 6-1/8	6	G1/8	16	11,7	13,5	6	21	12	4	10
HP6512 6-1/4	6	G1/4	16	11,7	16,4	7	22	15	4	13

## Gerade Einschraub-Verschraubung Mod. HP6510

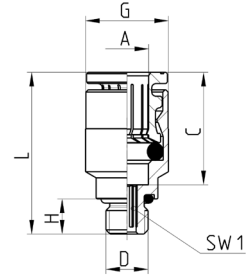
Konisch



PRODUKTÜBERSICHT										
Mod.	A	D	C	F	G	H	L	SW	Gewicht (g)	
HP6510 4-M6x0,75	4	M6x0,75	14	8,8	10,9	6	21	10	6	
HP6510 4-M6	4	M6x1	14	8,8	10,9	6	21	10	6	
HP6510 4-M8x1	4	M8x1	14	8,8	10,9	6	18	10	8	
HP6510 4-M10x1	4	M10x1	14	8,8	13,2	6	18	12	10	
HP6510 4-1/8	4	R1/8	14	8,8	13,2	7,5	18,5	12	10	
HP6510 6-M6x0,75	6	M6x0,75	16	11,7	13,2	6	24	12	8	
HP6510 6-M6	6	M6x1	16	11,7	13,2	6	24	12	8	
HP6510 6-M8x1	6	M8x1	16	11,7	13,2	6	23,5	12	8	
HP6510 6-M10x1	6	M10x1	16	11,7	13,2	6	21,5	12	10	
HP6510 6-1/8	6	R1/8	16	11,7	13,2	7,5	22	12	10	

**Gerade Einschraub-Verschraubung Mod. HPR6512**

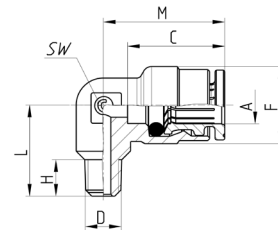
Mit O-Ring montiert, zylindrisch



PRODUKTÜBERSICHT									
Mod.	A	D	C	G	H	L	SW1	Gewicht (g)	
HPR6512 4-M5	4	M5x0,8	14	8,8	4	20	2	4	
HPR6512 4-M6	4	M6x1	14	8,8	4,5	20,5	2,5	6	
HPR6512 4-M6x0,75	4	M6x0,75	14	8,8	4,5	20,5	2,5	6	
HPR6512 6-M5	6	M5x0,8	16	11,7	4	22	2	8	
HPR6512 6-M6	6	M6x1	16	11,7	4,5	22,5	2,5	8	
HPR6512 6-M6x0,75	6	M6x0,75	16	11,7	4,5	22,5	2,5	8	

**Winkel-Einschraub-Verschraubung Mod. HP6500**

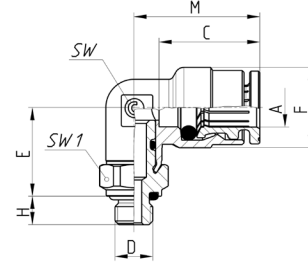
Konisch



PRODUKTÜBERSICHT									
Mod.	A	D	C	F	H	L	M	SW	Gewicht (g)
HP6500 4-M6x0,75	4	M6x0,75	14	9	6	13,5	17,5	8	6
HP6500 4-M6	4	M6x1	14	9	6	13,5	17,5	8	6
HP6500 4-M8x1	4	M8x1	14	9	6	13,5	17,5	8	8
HP6500 4-M10x1	4	M10x1	14	9	6	13,5	17,5	8	10
HP6500 4-M10	4	M10	14	9	7,5	15	17,5	8	10
HP6500 4-M12x1	4	M12x1	14	10	7	15	19	10	15
HP6500 4-1/8	4	R1/8	14	9	7,5	15	17,5	8	10
HP6500 4-1/4	4	R1/4	14	10	11,5	19,5	19	10	15
HP6500 6-M6x0,75	6	M6x0,75	16	12,7	6	15	20	9	8
HP6500 6-M6	6	M6x1	16	12,7	6	15	20	9	8
HP6500 6-M8x1	6	M8x1	16	12,7	6,5	14	20	9	10
HP6500 6-M10x1	6	M10x1	16	12,7	6	14	20	9	11
HP6500 6-M10	6	M10	16	12,7	7	15,5	20	9	11
HP6500 6-M12x1	6	M12x1	16	12,7	7	14,5	20	9	11
HP6500 6-1/8	6	R1/8	16	12,7	7,5	15,5	20	9	11
HP6500 6-1/4	6	R1/4	16	12,7	12	19,5	20	9	11

## Winkel-Einschraub-Verschraubung Mod. HP6522

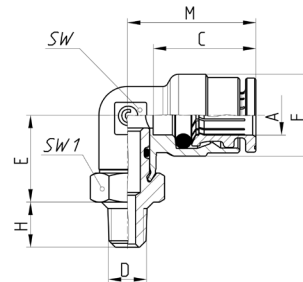
Mit O-Ring montiert, zylindrisch, drehbar



PRODUKTÜBERSICHT										
Mod.	A	D	C	E	F	H	M	SW	SW1	Gewicht (g)
HP6522 4-M5	4	M5x0,8	14	13	9	4	17,5	8	8	12
HP6522 4-M6	4	M6x1	14	13	9	4,5	17,5	8	9	14
HP6522 4-M6x0,75	4	M6x0,75	14	13	9	4,5	17,5	8	9	14
HP6522 4-M8x1	4	M8x1	14	14,5	9	6	17,5	8	10	15
HP6522 4-M10x1	4	M10x1	14	14,5	9	6	17,5	8	12	23
HP6522 4-1/8	4	G1/8	14	14,5	9	6	17,5	8	12	15
HP6522 4-1/4	4	G1/4	14	15,5	9	7	17,5	8	15	25
HP6522 6-M5	6	M5x0,8	16	13,5	12,7	4	20	9	10	14
HP6522 6-M6	6	M6x1	16	14	12,7	4,5	20	9	10	16
HP6522 6-M6x0,75	6	M6x0,75	16	14	12,7	4,5	20	9	10	16
HP6522 6-M8x1	6	M8x1	16	15	12,7	6	20	9	10	19
HP6522 6-M10x1	6	M10x1	16	15	12,7	6	20	9	12	25
HP6522 6-1/8	6	G1/8	16	15	12,7	6	20	9	12	19
HP6522 6-1/4	6	G1/4	16	15,9	12,7	7	20	9	15	29

## Winkel-Einschraub-Verschraubung Mod. HP6520

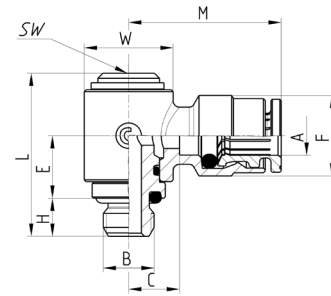
Mit O-Ring montiert, konisch, drehbar



PRODUKTÜBERSICHT										
Mod.	A	D	C	E	F	H	M	SW	SW1	Gewicht (g)
HP6520 4-M6	4	M6x1	14	13	9	6	17,5	8	10	10
HP6520 4-M8x1	4	M8x1	14	14	9	6	17,5	8	10	12
HP6520 4-M10x1	4	M10x1	14	14	9	6	17,5	8	12	15
HP6520 4-M12x1	4	M12x1	14	14	9	6	17,5	8	14	20
HP6520 4-1/8	4	R1/8	14	13	9	7,5	17,5	8	12	15
HP6520 4-1/4	4	R1/4	14	13	9	11	17,5	8	14	25
HP6520 6-M6	6	M6x1	16	13,5	12,7	6	20	9	10	14
HP6520 6-M8x1	6	M8x1	16	14,5	12,7	6	20	9	10	17
HP6520 6-M10x1	6	M10x1	16	14,5	12,7	6	20	9	12	21
HP6520 6-M12x1	6	M12x1	16	14,5	12,7	6	20	9	14	23
HP6520 6-1/8	6	R1/8	16	13,5	12,7	7,5	20	9	12	21
HP6520 6-1/4	6	R1/4	16	13,5	12,7	11	20	9	14	28

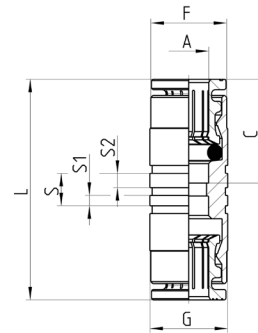
### Winkel-Einschraub-Verschraubung Mod. HP6622

Mit O-Ring montiert, konisch, drehbar



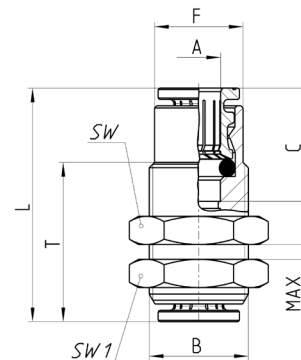
PRODUKTÜBERSICHT											
Mod.	A	B	C	E	F	H	L	M	SW	W	Gewicht (g)
HP6622 6-M6	6	M6x1	8	11,5	12,7	4,5	25,8	24	5	13,9	27
HP6622 6-M8x1	6	M8x1	8	9,75	12,7	6	25,7	24	5	13,9	29
HP6622 6-1/8	6	G1/8	8	9,75	12,7	6	25,7	24	5	13,9	32

### Gerader Verbinder Mod. HP6580



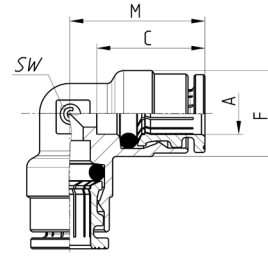
PRODUKTÜBERSICHT										
Mod.	A	C	F	G	L	S	S1	S2	Gewicht (g)	
HP6580 4	4	14	8,4	9	29	5	1,6	2,2	14	
HP6580 6	6	16	11,7	12	34	5	1,6	2,2	20	

### Gerade Schottverschraubung Mod. HP6590



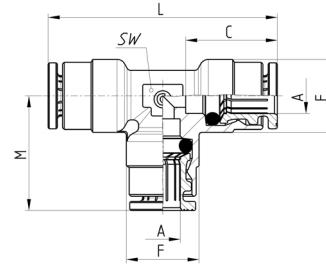
PRODUKTÜBERSICHT										
Mod.	A	B	C	F	L	MAX	SW	SW1	T	Gewicht (g)
HP6590 6	6	M14x1	16	12,5	33	2,12	17	17	22,5	34

### Winkel-Anschluss Mod. HP6550



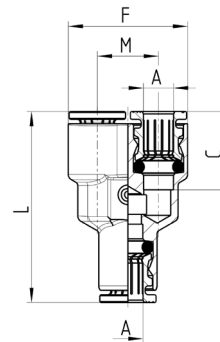
PRODUKTÜBERSICHT						
Mod.	A	C	F	M	SW	Gewicht (g)
HP6550 4	4	14	9	17,5	8	15
HP6550 6	6	16	12,7	20	9	21

### T-Anschluss Mod. HP6540



PRODUKTÜBERSICHT							
Mod.	A	C	F	L	M	SW	Gewicht (g)
HP6540 4	4	14	9	35	17,5	8	20
HP6540 6	6	16	12,7	40	20	9	30

### Y-Anschluss Mod. HP6560

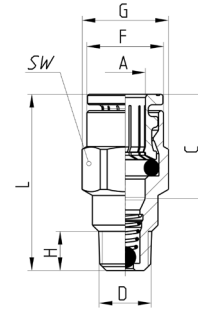


PRODUKTÜBERSICHT						
Mod.	A	C	F	L	M	Gewicht (g)
HP6560 6	6	16	24,4	39	12,5	34

**Gerade Einschraub-Verschraubung Mod. HP6510 VNR**



Konisch, mit integriertem Rückschlagventil

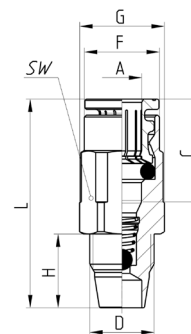


PRODUKTÜBERSICHT									
Mod.	A	D	C	F	G	H	L	SW	Gewicht (g)
HP6510 4-M8x1-VNR	4	M8x1	14	8,8	10,9	6	27,5	10	13,5
HP6510 4-M10x1-VNR	4	M10x1	14	8,8	11	6	27,5	10	17,5
HP6510 4-1/8-VNR	4	R1/8	14	8,8	11	7,5	27,5	10	17,5
HP6510 6-M8x1-VNR	6	M8x1	16	11,7	13,2	6	27	12	14,5
HP6510 6-M10x1-VNR	6	M10x1	16	11,7	13,2	6	27	12	16,5
HP6510 6-1/8-VNR	6	R1/8	16	11,7	13,2	7,5	27	12	16,5

**Gerade Einschraub-Verschraubungen Mod. HP6511 VNR**



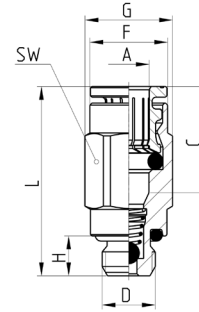
Zylindrisch, mit integriertem Rückschlagventil



PRODUKTÜBERSICHT									
Mod.	A	D	C	F	G	H	L	SW	Gewicht (g)
HP6511 4-M10x1 VNR	4	M10x1	14	8,8	13,2	11,5	33	12	22
HP6511 6-M10x1 VNR	6	M10x1	16	11,7	13,2	11,5	32,5	12	19

## Gerade Einschraub-Verschraubungen Mod. HP6512 VNR

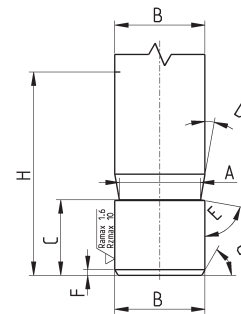
Zylindrisch, mit integriertem Rückschlagventil



STECKVERSCHRAUBUNGEN SUPERRAPID SERIE HP6000

PRODUKTÜBERSICHT									
Mod.	A	D	C	F	G	H	L	SW	Gewicht (g)
HP6512 4-M8x1-VNR	4	M8x1	14	8,8	11,5	6	27,5	10	16
HP6512 4-M10x1-VNR	4	M10x1	14	8,8	11,5	6	27,5	10	18
HP6512 4-1/8-VNR	4	G1/8	14	8,8	11,5	6	27,5	10	18
HP6512 6-M8x1-VNR	6	M8x1	16	11,7	13,2	6	28,5	12	17
HP6512 6-M10x1-VNR	6	M10x1	16	11,7	13,5	6	27	12	21,5
HP6512 6-1/8-VNR	6	G1/8	16	11,7	13,5	6	27	12	21,5

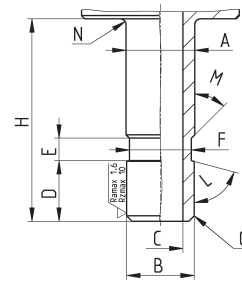
## Nutkontur für Metallrohre, hergestellt mit dem Camozzi-Nutwerkzeug 8TRT (oder



ABMESSUNGEN								
Code	A	B	C	D	E	F	G	H
—	3,4	4	5,3	10°	80°	0,5	45°	16,5
—	5,2	6	6,25	10°	80°	0,5	45°	18



**Nutkontur für Metallrohre, zerspanend hergestellt**



ABMESSUNGEN											
Code	A	B	C	D	E	F	G	H	L	M	N
—	4,1	4	2	5,3	2	3,5	0,5x45°	16,5	75°	45°	0,5
—	6,1	6	4	5,4	2	5,5	0,5x45°	18	75°	45°	0,5

**Schlauchschneider Mod. PNZ... + PNZP-12**

PNZ-12 bis Schlauchdurchmesser 12 mm  
 PNZ-25 bis Schlauchdurchmesser 25 mm  
 Ersatzklingen können separat bestellt werden.

Kunststoff-Schlauchschneider Mod. PNZP-12: für  
 Schläuche bis Durchmesser 12 mm.



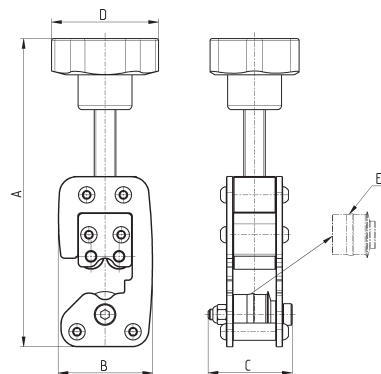
PNZ-...



PNZP-12

PRODUKTÜBERSICHT	
Mod.	
PNZ-12	bis Durchmesser 12 mm
PNZ-25	bis Durchmesser 25 mm
PNZP-12	bis Durchmesser 12 mm

**Nutwerkzeug für Metallrohre Mod. 8TRT**



PRODUKTÜBERSICHT							
Mod.	Schlauch Ø	A (max)	B	C	D	Gewicht (g)	E
8TRT 4	4	138	43.5	39	50	450	RTRT 4
8TRT 6	6	140	43.5	39	50	450	RTRT 6