



Raccordi super-rapidi in ottone per applicazioni di lubrificazione Serie HP6000

Diametri esterni tubo: 4, 6 mm; Filettature raccordi: metrici M5, M6x0,75, M6, M8x1, M10x1, M10, M12x1, M14x1.
ISO7 (BSPT): R1/8, R1/4. ISO-228 (BSPP): G1/8, G1/4



La Serie HP6000 è dotata di una pinza speciale che garantisce elevata affidabilità e resistenza nei sistemi di lubrificazione e ingrassaggio tipici dei settori dell'automazione industriale e dei trasporti.

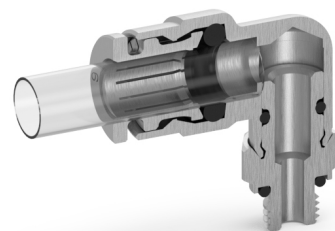
La facilità di connessione e disconnessione, il design robusto e compatto rendono questi raccordi a innesto rapido la soluzione ideale per pressioni elevate fino a 150 bar.

Sono disponibili con diverse filettature (metriche, ISO7 e ISO-228) e si adattano a tubi rigidi e semirigidi per soddisfare le diverse esigenze applicative.

- » La Serie HP6000 viene utilizzata nei sistemi di lubrificazione centralizzata:
 - Attrezzatura per la produzione
 - Macchine per l'edilizia
 - Automazione industriale
 - Trasporti
 - Centrali eoliche
 - Manutenzione, riparazione e revisione
- » Tubi utilizzati:
 - Tubo in poliammide PA 12 HL - PA 12 PHL
 - Tubo alta pressione con estremità metallica scanalata liscia

CARATTERISTICHE GENERALI

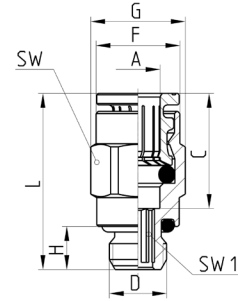
Temperatura	- 30°C ÷ 80°C (vedere caratteristiche tubi impiegati)
Pressione d'esercizio	0 ÷ 150 bar con olio e grasso 0,9 ÷ 60 bar con aria (vedere caratteristiche tubi impiegati) 3 ÷ 150 bar per versione VNR (per pressioni superiori consultare i nostri tecnici)
Diametri	Ø 4 - 6 mm
Filettature	M5, M6x0,75, M6, M8x1, M10x1, M10, M12x1, M14x1. ISO7 (BSPT): R1/8, R1/4. ISO-228 (BSPP): G1/8, G1/4
Fluido	olio e grasso per lubrificazione, aria compressa
Tubo di collegamento	Olio e grasso: PA 12 HL - PA 12 PHL Tubo metallico rigido con estremità metallica scanalata liscia (tolleranza dei tubi in PA secondo ISO14743) Aria compressa: Poliammide (PA) 6 - 11 - 12, Poliuretano (PU), Polietilene (PE), Poliestere hytrel
Materiali	- modelli standard: corpo e pinza in OT nichelato, O-ring in NBR, guarnizione filetto in NBR - modelli con VNR: corpo e pinza in OT nichelato, molla e sfera in acciaio INOX, O-Ring in NBR



Raccordi Mod. HP6512



Diritto Maschio
Filetto Metrico cilindrico e Gas cilindrico ISO-228

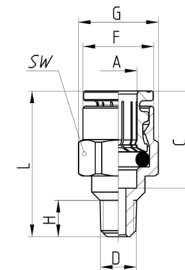


Mod.	A	D	C	F	G	H	L	SW	SW1	Peso (g)
HP6512 4-M5	4	M5x0,8	14	7,8	8,8	4	20	8	2	4
HP6512 4-M6	4	M6x1	14	8,8	9,9	4,5	20,5	9	2,5	6
HP6512 4-M8x1	4	M8x1	14	8,8	11,5	6	19	10	2,5	8
HP6512 4-M10x1	4	M10x1	14	8,8	13,5	6	19	12	2,5	10
HP6512 4-M12x1	4	M12x1	14	8,8	15,4	7	20	14	2,5	14
HP6512 4-1/8	4	G1/8	14	8,8	13,5	6	19	12	2,5	10
HP6512 4-1/4	4	G1/4	14	8,8	16,4	7	20,5	15	2,5	14
HP6512 6-M5	6	M5x0,8	16	11,7	13,2	4	22	12	2	8
HP6512 6-M6	6	M6x1	16	11,7	13,2	7	25	12	2,5	8
HP6512 6-M8x1	6	M8x1	16	11,7	13,2	6	24,5	12	4	8
HP6512 6-M10x1	6	M10x1	16	11,7	13,5	6	21	12	4	10
HP6512 6-M12x1	6	M12x1	16	11,7	15,4	7	22	14	4	13
HP6512 6-1/8	6	G1/8	16	11,7	13,5	6	21	12	4	10
HP6512 6-1/4	6	G1/4	16	11,7	16,4	7	22	15	4	13

Raccordi Mod. HP6510



Diritto Maschio
Filetto Metrico conico e Gas conico ISO-7

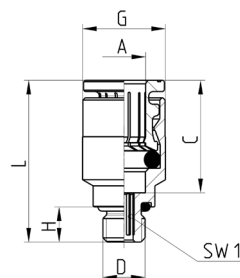


Mod.	A	D	C	F	G	H	L	SW	Peso (g)
HP6510 4-M6x0,75	4	M6x0,75	14	8,8	10,9	6	21	10	6
HP6510 4-M6	4	M6x1	14	8,8	10,9	6	21	10	6
HP6510 4-M8x1	4	M8x1	14	8,8	10,9	6	18	10	8
HP6510 4-M10x1	4	M10x1	14	8,8	13,2	6	18	12	10
HP6510 4-1/8	4	R1/8	14	8,8	13,2	7,5	18,5	12	10
HP6510 6-M6x0,75	6	M6x0,75	16	11,7	13,2	6	24	12	8
HP6510 6-M6	6	M6x1	16	11,7	13,2	6	24	12	8
HP6510 6-M8x1	6	M8x1	16	11,7	13,2	6	23,5	12	8
HP6510 6-M10x1	6	M10x1	16	11,7	13,2	6	21,5	12	10
HP6510 6-1/8	6	R1/8	16	11,7	13,2	7,5	22	12	10

Raccordi Mod. HPR6512



Diritto Maschio
Filetto Metrico cilindrico

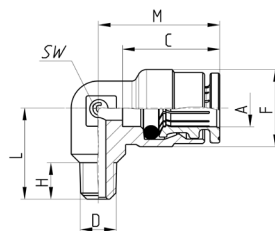


Mod.	A	D	C	G	H	L	SW1	Peso (g)
HPR6512 4-M5	4	M5x0,8	14	8,8	4	20	2	4
HPR6512 4-M6	4	M6x1	14	8,8	4,5	20,5	2,5	6
HPR6512 4-M6x0,75	4	M6x0,75	14	8,8	4,5	20,5	2,5	6
HPR6512 6-M5	6	M5x0,8	16	11,7	4	22	2	8
HPR6512 6-M6	6	M6x1	16	11,7	4,5	22,5	2,5	8
HPR6512 6-M6x0,75	6	M6x0,75	16	11,7	4,5	22,5	2,5	8

Raccordi Mod. HP6500



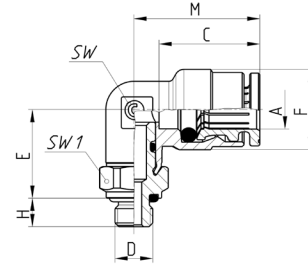
Gomito Maschio Fisso
Filetto Metrico conico e Gas conico ISO-7



Mod.	A	D	C	F	H	L	M	SW	Peso (g)
HP6500 4-M6x0,75	4	M6x0,75	14	9	6	13,5	17,5	8	6
HP6500 4-M6	4	M6x1	14	9	6	13,5	17,5	8	6
HP6500 4-M8x1	4	M8x1	14	9	6	13,5	17,5	8	8
HP6500 4-M10x1	4	M10x1	14	9	6	13,5	17,5	8	10
HP6500 4-M10	4	M10	14	9	7,5	15	17,5	8	10
HP6500 4-M12x1	4	M12x1	14	10	7	15	19	10	15
HP6500 4-1/8	4	R1/8	14	9	7,5	15	17,5	8	10
HP6500 4-1/4	4	R1/4	14	10	11,5	19,5	19	10	15
HP6500 6-M6x0,75	6	M6x0,75	16	12,7	6	15	20	9	8
HP6500 6-M6	6	M6x1	16	12,7	6	15	20	9	8
HP6500 6-M8x1	6	M8x1	16	12,7	6,5	14	20	9	10
HP6500 6-M10x1	6	M10x1	16	12,7	6	14	20	9	11
HP6500 6-M10	6	M10	16	12,7	7	15,5	20	9	11
HP6500 6-M12x1	6	M12x1	16	12,7	7	14,5	20	9	11
HP6500 6-1/8	6	R1/8	16	12,7	7,5	15,5	20	9	11
HP6500 6-1/4	6	R1/4	16	12,7	12	19,5	20	9	11

Raccordi Mod. HP6522

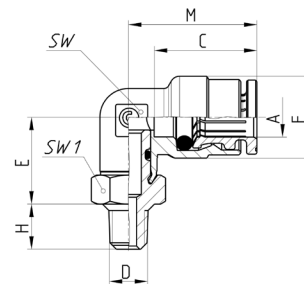
Gomito Maschio Girevole
Filetto Metrico cilindrico e Gas cilindrico ISO-228



DIMENSIONI											
Mod.	A	D	C	E	F	H	M	SW	SW1	Peso (g)	
HP6522 4-M5	4	M5x0,8	14	13	9	4	17,5	8	8	12	
HP6522 4-M6	4	M6x1	14	13	9	4,5	17,5	8	9	14	
HP6522 4-M6x0,75	4	M6x0,75	14	13	9	4,5	17,5	8	9	14	
HP6522 4-M8x1	4	M8x1	14	14,5	9	6	17,5	8	10	15	
HP6522 4-M10x1	4	M10x1	14	14,5	9	6	17,5	8	12	23	
HP6522 4-1/8	4	G1/8	14	14,5	9	6	17,5	8	12	15	
HP6522 4-1/4	4	G1/4	14	15,5	9	7	17,5	8	15	25	
HP6522 6-M5	6	M5x0,8	16	13,5	12,7	4	20	9	10	14	
HP6522 6-M6	6	M6x1	16	14	12,7	4,5	20	9	10	16	
HP6522 6-M6x0,75	6	M6x0,75	16	14	12,7	4,5	20	9	10	16	
HP6522 6-M8x1	6	M8x1	16	15	12,7	6	20	9	10	19	
HP6522 6-M10x1	6	M10x1	16	15	12,7	6	20	9	12	25	
HP6522 6-1/8	6	G1/8	16	15	12,7	6	20	9	12	19	
HP6522 6-1/4	6	G1/4	16	15,9	12,7	7	20	9	15	29	

Raccordi Mod. HP6520

Gomito Maschio Girevole
Filetto Metrico conico e Gas conico ISO-7

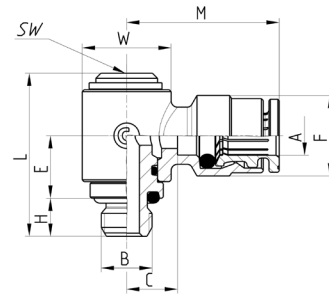


DIMENSIONI											
Mod.	A	D	C	E	F	H	M	SW	SW1	Peso (g)	
HP6520 4-M6	4	M6x1	14	13	9	6	17,5	8	10	10	
HP6520 4-M8x1	4	M8x1	14	14	9	6	17,5	8	10	12	
HP6520 4-M10x1	4	M10x1	14	14	9	6	17,5	8	12	15	
HP6520 4-M12x1	4	M12x1	14	14	9	6	17,5	8	14	20	
HP6520 4-1/8	4	R1/8	14	13	9	7,5	17,5	8	12	15	
HP6520 4-1/4	4	R1/4	14	13	9	11	17,5	8	14	25	
HP6520 6-M6	6	M6x1	16	13,5	12,7	6	20	9	10	14	
HP6520 6-M8x1	6	M8x1	16	14,5	12,7	6	20	9	10	17	
HP6520 6-M10x1	6	M10x1	16	14,5	12,7	6	20	9	12	21	
HP6520 6-M12x1	6	M12x1	16	14,5	12,7	6	20	9	14	23	
HP6520 6-1/8	6	R1/8	16	13,5	12,7	7,5	20	9	12	21	
HP6520 6-1/4	6	R1/4	16	13,5	12,7	11	20	9	14	28	

Raccordi Mod. HP6622



Asta Cilindrica Girevole con anello Singolo
Filetto Metrico cilindrico e Gas cilindrico ISO-228

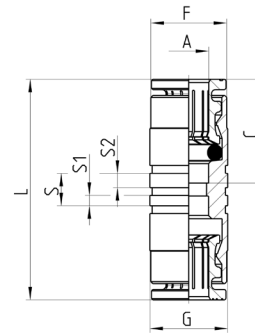


Mod.	A	B	C	E	F	H	L	M	SW	W	Peso (g)
HP6622 6-M6	6	M6x1	8	11,5	12,7	4,5	25,8	24	5	13,9	27
HP6622 6-M8x1	6	M8x1	8	9,75	12,7	6	25,7	24	5	13,9	29
HP6622 6-1/8	6	G1/8	8	9,75	12,7	6	25,7	24	5	13,9	32

Raccordi Mod. HP6580



Diritto Intermedio

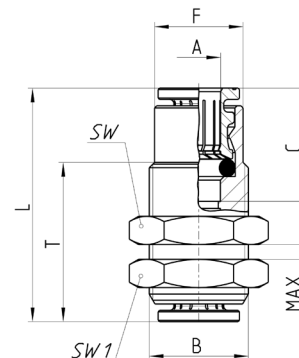


Mod.	A	C	F	G	L	S	S1	S2	Peso (g)
HP6580 4	4	14	8,4	9	29	5	1,6	2,2	14
HP6580 6	6	16	11,7	12	34	5	1,6	2,2	20

Raccordi Mod. HP6590



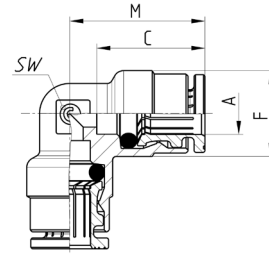
Passaparete
Filetto Metrico cilindrico



Mod.	A	B	C	F	L	MAX	SW	SW1	T	Peso (g)
HP6590 6	6	M14x1	16	12,5	33	2,12	17	17	22,5	34

Raccordi Mod. HP6550

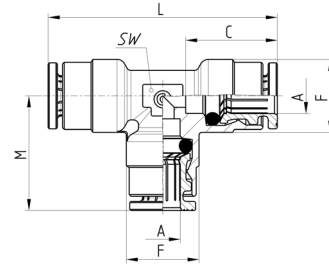
Gomito Intermedio



DIMENSIONI						
Mod.	A	C	F	M	SW	Peso (g)
HP6550 4	4	14	9	17,5	8	15
HP6550 6	6	16	12,7	20	9	21

Raccordi Mod. HP6540

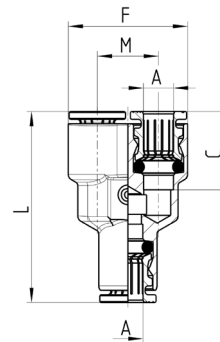
T Intermedio



DIMENSIONI							
Mod.	A	C	F	L	M	SW	Peso (g)
HP6540 4	4	14	9	35	17,5	8	20
HP6540 6	6	16	12,7	40	20	9	30

Raccordi Mod. HP6560

Y Intermedio

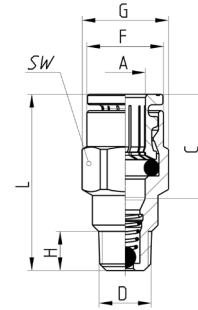


DIMENSIONI						
Mod.	A	C	F	L	M	Peso (g)
HP6560 6	6	16	24,4	39	12,5	34

Raccordi Mod. HP6510 VNR



Diritto Maschio
Filetto Metrico conico e Gas conico ISO-7

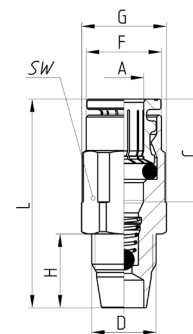


Mod.	A	D	C	F	G	H	L	SW	Peso (g)
HP6510 4-M8x1-VNR	4	M8x1	14	8,8	10,9	6	27,5	10	13,5
HP6510 4-M10x1-VNR	4	M10x1	14	8,8	11	6	27,5	10	17,5
HP6510 4-1/8-VNR	4	R1/8	14	8,8	11	7,5	27,5	10	17,5
HP6510 6-M8x1-VNR	6	M8x1	16	11,7	13,2	6	27	12	14,5
HP6510 6-M10x1-VNR	6	M10x1	16	11,7	13,2	6	27	12	16,5
HP6510 6-1/8-VNR	6	R1/8	16	11,7	13,2	7,5	27	12	16,5

Raccordi Mod. HP6511 VNR



Diritto Maschio
Metrico cilindrico

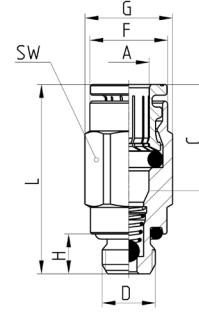


Mod.	A	D	C	F	G	H	L	SW	Peso (g)
HP6511 4-M10x1 VNR	4	M10x1	14	8,8	13,2	11,5	33	12	22
HP6511 6-M10x1 VNR	6	M10x1	16	11,7	13,2	11,5	32,5	12	19

Raccordi Mod. HP6512 VNR



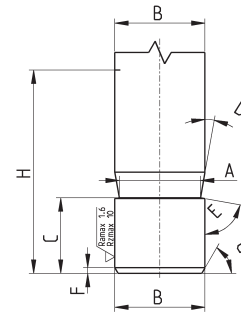
Diritto Maschio
Metrico cilindrico e Gas cilindrico ISO-228



RACCORDI SUPER-RAPIDI SERIE HP6000 IN OTTONE

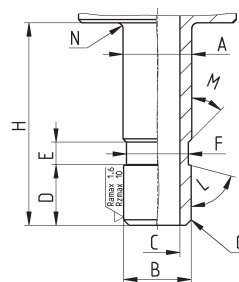
Mod.	A	D	C	F	G	H	L	SW	Peso (g)
HP6512 4-M8x1-VNR	4	M8x1	14	8,8	11,5	6	27,5	10	16
HP6512 4-M10x1-VNR	4	M10x1	14	8,8	11,5	6	27,5	10	18
HP6512 4-1/8-VNR	4	G1/8	14	8,8	11,5	6	27,5	10	18
HP6512 6-M8x1-VNR	6	M8x1	16	11,7	13,2	6	28,5	12	17
HP6512 6-M10x1-VNR	6	M10x1	16	11,7	13,5	6	27	12	21,5
HP6512 6-1/8-VNR	6	G1/8	16	11,7	13,5	6	27	12	21,5

Scanalatura per tubo metallico ottenuta da taglia riga tubi 8TRT (o da lavorazione)



Code	A	B	C	D	E	F	G	H
-	3,4	4	5,3	10°	80°	0,5	45°	16,5
-	5,2	6	6,25	10°	80°	0,5	45°	18

Scanalatura per tubo metallico ottenuta da lavorazione



Code	A	B	C	D	E	F	G	H	L	M	N
—	4,1	4	2	5,3	2	3,5	0,5x45°	16,5	75°	45°	0,5
—	6,1	6	4	5,4	2	5,5	0,5x45°	18	75°	45°	0,5

Pinze taglia-tubo Mod. PNZ... e PNZP-12

Pinze Mod. PNZ: le lame di ricambio sono ordinabili separatamente.

Pinza Mod. PNZP-12: in plastica.



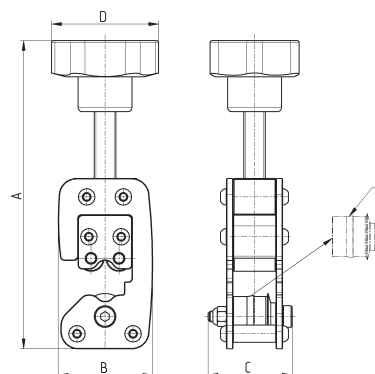
PNZ-...



PNZP-12

Mod.	
PNZ-12	può tagliare tubi con Ø fino a 12 mm
PNZ-25	può tagliare tubi con Ø fino a 25 mm
PNZP-12	può tagliare tubi con Ø fino a 12 mm

Taglia riga tubi



Mod.	Ø Tubo	A (max)	B	C	D	Peso (g)	E (rotella di ricambio)
BTRT 4	4	138	43.5	39	50	450	RTRT 4
BTRT 6	6	140	43.5	39	50	450	RTRT 6