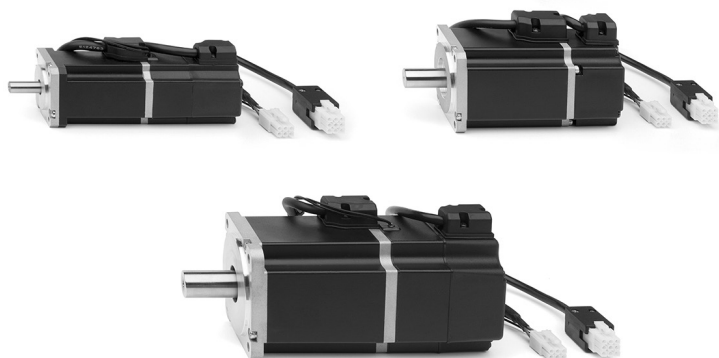


Motori per l'attuazione elettrica Serie MTB

Motori Brushless con potenze da 100, 400, 750, 1000 W



I motori Camozzi Serie MTB sono stati studiati per potersi collegare in modo pratico e semplice alla nuova gamma di attuazione elettrica, potendo azionare sia cilindri che assi elettromeccanici.

La serie di motori Brushless AC sincroni MTB è disponibile con potenze da 100, 400, 750, 1000 W.

- » Motori a bassa inerzia
- » Disponibili con o senza freno
- » Con encoder incrementale a 13 bit
- » Diverse taglie o potenze disponibili
- » Versione IP65

I motori standard sono dotati di un encoder a 13 bit con 10.000 incrementi per giro e vengono proposti con o senza freno motore. Grazie all'elevata dinamicità di questi motori è possibile garantire una coppia costante a tutte le varie velocità. Sfruttando una bassa inerzia di massa sono particolarmente idonei per elevate dinamicità di lavoro, come repentini cambi di direzione o frequenze elevate di spostamento.

CARATTERISTICHE GENERALI

Potenza	100 W (Mod. MTB-010-...) 400 W (Mod. MTB-040-...) 750 W (Mod. MTB-075-...) 1000 W (Mod. MTB-100...)
Tipo di motore	servomotore sincrono
Magnete	neodimio, ferro e boro (NdFeB)
Custodia	alluminio
Colore	nero
Classe di protezione	IP65 (motore) IP40 (albero) IP20 (connettore)
Classe di isolamento elettrico	classe A
Terminazione dell'albero	nessuna lavorazione
Coppia nominale	0.32 Nm (100 W) - 1.27 Nm (400 W) - 2.4 Nm (750 W) - 4.77 Nm (1000 W)
Coppia di picco	3 × coppia nominale
Coppia frenante (solo per motori con freno)	0.32 Nm (100 W) - 1.27 Nm (400 W) - 2.4 Nm (750 W) - 4.77 Nm (1000 W)
Durata	> 20.000 h (al carico nominale)
Connessione motore	cavo (300 mm) disponibile in uscita dal motore
Connessione encoder	cavo (300 mm) disponibile in uscita dall'encoder (i motori da 1 kW sono muniti di connettore in uscita dal motore)
Raffreddamento	tramite radiatore integrato
Sensore di temperatura	non disponibile
Encoder	incrementale 13-bit TTL, 10000 punti per giro
Temperatura ambiente	0°C ÷ 40°C
Temperatura di stoccaggio	-15°C ÷ 70°C
Umidità dell'aria	fino a 80 % di umidità relativa
Altezza massima d'installazione	inferiore a 1000 m sul livello del mare

ESEMPIO DI CODIFICA

MTB	-	010	-	2	-	0	-	E
------------	----------	------------	----------	----------	----------	----------	----------	----------

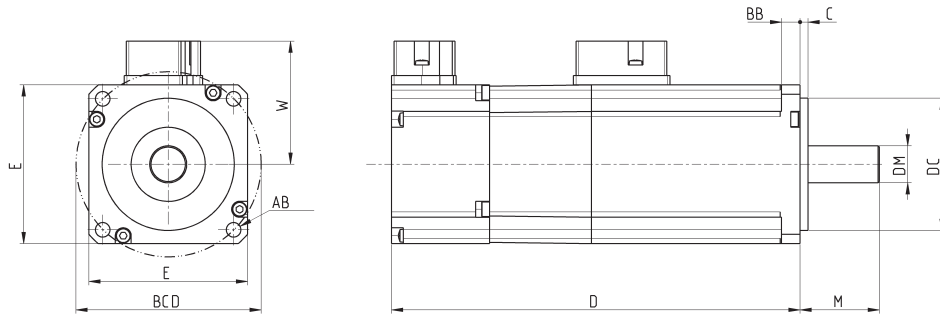
MTB	SERIE
010	POTENZA: 010 = 100 W 040 = 400 W 075 = 750 W 100 = 1000 W
2	ALIMENTAZIONE: 2 = 220 V DC
0	FRENO: 0 = senza freno F = con freno
E	ENCODER: E = incrementale a 13 bit
	VERSIONE: = Standard P = IP65

MOTORI SERIE MTB

Motori Brushless Serie MTB - dimensioni

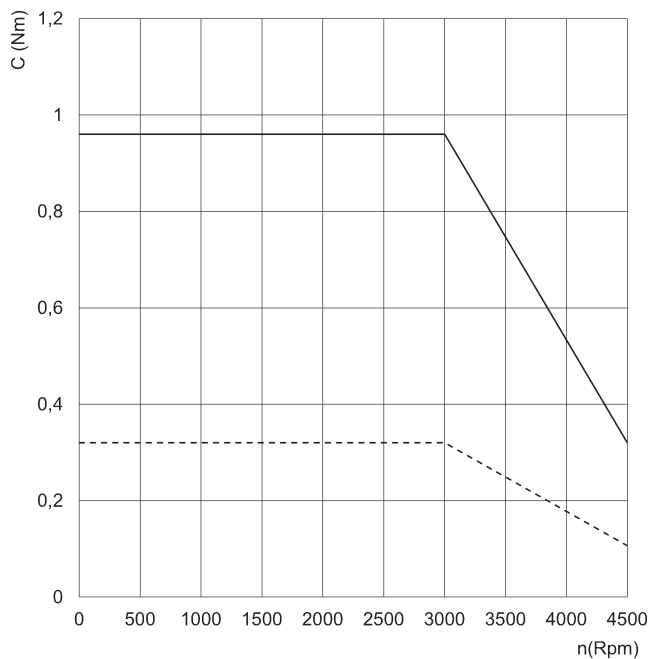


La fornitura comprende:
1 motore
4 viti



Mod.	Potenza	costante di coppia	costante di tensione	D	E	W	$\rho_{DM}^{(h6)}$	M	ρ_{DC}	C	BCD	ρ_{AB}	BB	L_{cavi}	J (Kgcm ²)	Peso (kg)
MTB-010-2-0-E	100 W	0,356 Nm/Arms	21,98 Vrms/krpm	110.5	42	32	8	25	30 f7	2.5	45	3.4	12	300±10	0,36	0.63
MTB-010-2-0-EP	100 W	0,356 Nm/Arms	21,98 Vrms/krpm	110.5	42	32	8	25	30 f7	2.5	45	3.4	12	300±10	0,36	0.75
MTB-010-2-F-E	100 W	0,356 Nm/Arms	21,98 Vrms/krpm	139	42	32	8	25	30 f7	2.5	45	3.4	12	300±10	0,38	0.76
MTB-010-2-F-EP	100 W	0,356 Nm/Arms	21,98 Vrms/krpm	139	42	32	8	25	30 f7	2.5	45	3.4	12	300±10	0,38	0.9
MTB-040-2-0-E	400 W	0,51 Nm/Arms	31,9 Vrms/krpm	121.5	60	46.5	14	30	50 h7	3	70	5.5	7.5	300±10	0,27	1.31
MTB-040-2-0-EP	400 W	0,51 Nm/Arms	31,9 Vrms/krpm	121.5	60	46.5	14	30	50 h7	3	70	5.5	7.5	300±10	0,27	1.4
MTB-040-2-F-E	400 W	0,51 Nm/Arms	31,9 Vrms/krpm	159	60	46.5	14	30	50 h7	3	70	5.5	7.5	300±10	0,31	1.86
MTB-040-2-F-EP	400 W	0,51 Nm/Arms	31,9 Vrms/krpm	159	60	46.5	14	30	50 h7	3	70	5.5	7.5	300±10	0,31	1.95
MTB-075-2-0-E	750 W	0,47 Nm/Arms	28,4 Vrms/krpm	140	80	56.5	19	40	70 f6	3	90	6.6	9	300±10	1,4	2.66
MTB-075-2-0-EP	750 W	0,47 Nm/Arms	28,4 Vrms/krpm	140	80	56.5	19	40	70 f6	3	90	6.6	9	300±10	1,4	2.75
MTB-075-2-F-E	750 W	0,47 Nm/Arms	28,4 Vrms/krpm	176	80	56.5	19	40	70 f6	3	90	6.6	9	300±10	1,46	3.32
MTB-075-2-F-EP	750 W	0,47 Nm/Arms	28,4 Vrms/krpm	176	80	56.5	19	40	70 f6	3	90	6.6	9	300±10	1,46	3.45
MTB-100-2-0-EP	1000 W	0,94 Nm/Arms	54,7 Vrms/krpm	141	130	113	24	55	110	3	145	9	12	-	7,6	5.8
MTB-100-2-F-EP	1000 W	0,94 Nm/Arms	54,7 Vrms/krpm	175	130	113	24	55	110	3	145	9	12	-	8,7	7.7

Grafici coppia-velocità

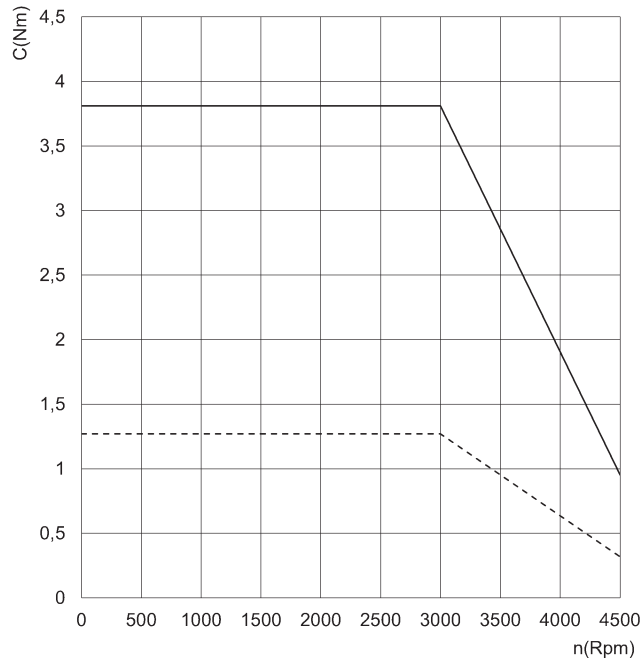


MTB-010..

C = coppia
n = numero di giri al minuto

La linea continua rappresenta la coppia di picco del motore.

La linea tratteggiata rappresenta la coppia nominale del motore.

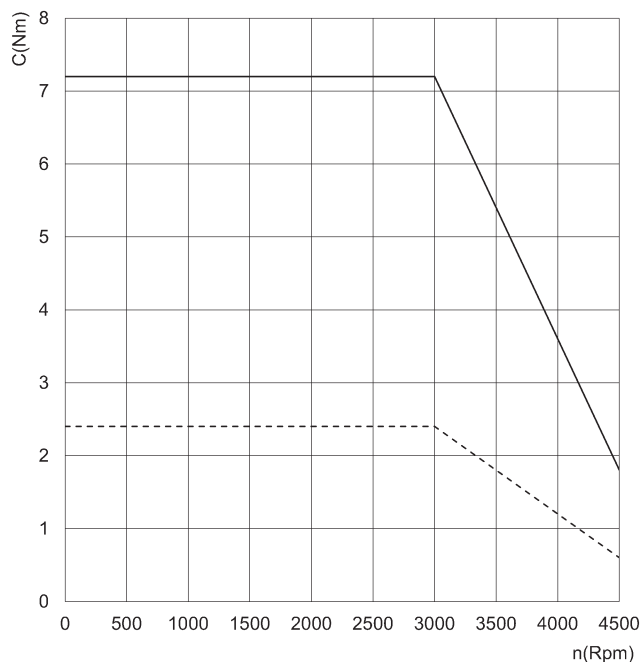


MTB-040..

C = coppia
n = numero di giri al minuto

La linea continua rappresenta la coppia di picco del motore.

La linea tratteggiata rappresenta la coppia nominale del motore.

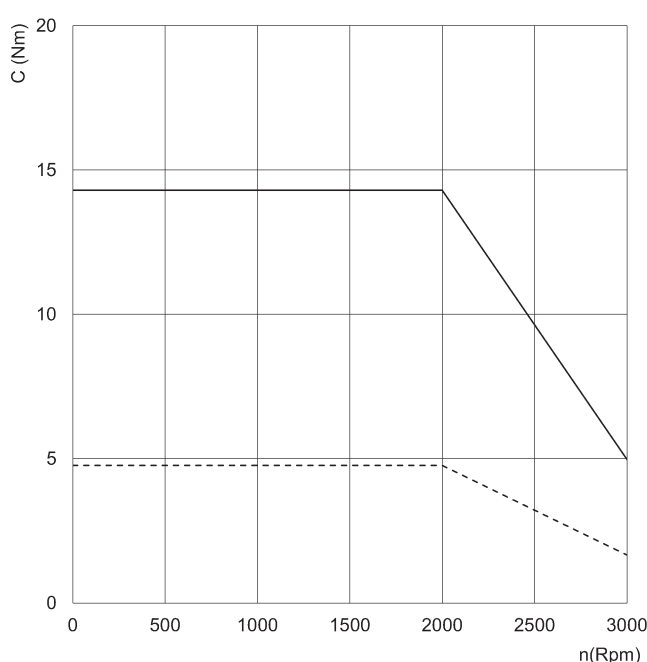


MTB-075..

C = coppia
n = numero di giri al minuto

La linea continua rappresenta la coppia di picco del motore.

La linea tratteggiata rappresenta la coppia nominale del motore.



MTB-100..

C = coppia
n = numero di giri al minuto

La linea continua rappresenta la coppia di picco del motore.

La linea tratteggiata rappresenta la coppia nominale del motore.