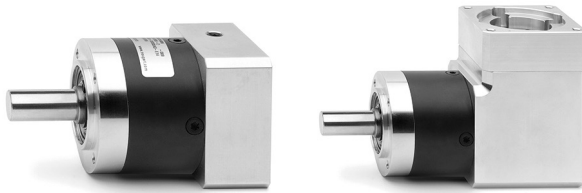


# Riduttori epicicloidali Serie GB

Taglie disponibili: 40, 60, 80, 120

RIDUTTORI EPICICLOIDALI SERIE GB



**I riduttori epicicloidali Serie GB, per mezzo di un sistema di ingranaggi planetari, permettono la riduzione della velocità angolare e l'incremento della coppia trasmissibile.**

**Questi riduttori sono utilizzabili con gli assi elettromeccanici Serie 5E e Serie 5V e con i cilindri elettromeccanici Serie 6E.**

Disponibili in 4 taglie e con 4 diversi rapporti di trasmissione, i riduttori Serie GB possono essere forniti in due differenti configurazioni, in linea o ortogonale. Tutti i riduttori sono già muniti di flange di interfaccia per la connessione ai motori Camozzi Serie MTB e Serie MTS.

- » Gioco ridotto
- » Predisposizione per connessione con motori Serie MTB e Serie MTS
- » Alto rendimento
- » 4 Rapporti disponibili (i=3,5,7,10)
- » Silenziosità di funzionamento
- » Qualsiasi posizione di montaggio
- » Lubrificazione a vita
- » Disponibili nelle configurazioni in linea ed ortogonale

## ESEMPIO DI CODIFICA

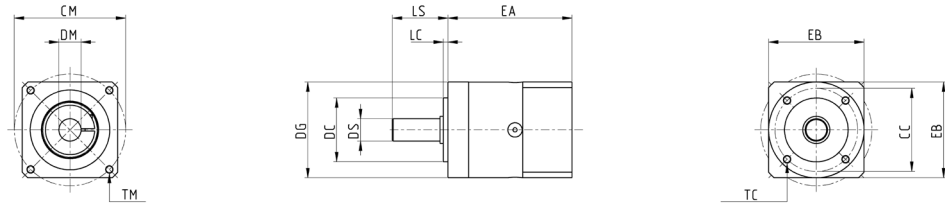
<b>GB</b>	-	<b>040</b>	-	<b>03</b>	-	<b>D</b>	-	<b>0100</b>
-----------	---	------------	---	-----------	---	----------	---	-------------

<b>GB</b>	RIDUTTORE
<b>040</b>	TAGLIA: 040 = Ø40 060 = Ø60 080 = Ø80 120 = Ø120
<b>03</b>	RAPPORTO DI RIDUZIONE: 03 i = 3 05 i = 5 07 i = 7 10 i = 10
<b>D</b>	TIPOLOGIA: D = DRITTO A = ANGOLARE
<b>0100</b>	PREDISPOSIZIONE MOTORE: 0100 = Brushless 100W (solo taglia 040) 0400 = Brushless 400W (solo taglia 060) 0750 = Brushless 750W (solo taglia 080) 1000 = Brushless 1000W (solo taglia 120) 0024 = Nema 24

**RIDUTTORE EPICICLOIDALE IN LINEA**



RIDUTTORI EPICICLOIDALI SERIE GB



Mod.	BACKLASH	$\beta_{DS}^{(B7)}$	LS	$\beta_{DC}^{(B7)}$	LC	$\beta_{CC}$	TC	EA	EB	$\beta_{DG}$	$\beta_{DM}$	$\beta_{CM}$	TM	Peso (Kg)
GB-040-D-0100	<15'	10	26	26	2	34	M4 x 6	67.5	40	40	8	45	M3 x 8	0.35
GB-040-D-0024	<15'	10	26	26	2	34	M4 x 6	67.5	60	40	8	66.7	M4 x 10	0.35
GB-060-D-0400	<10'	14	35	40	3	52	M5 x 8	78	60	60	14	70	M5 x 12	0.9
GB-060-D-0024	<10'	14	35	40	3	52	M5 x 8	71	60	60	8	66.7	M4 x 10	0.9
GB-080-D-0750	<7'	20	40	60	3	70	M6 x 10	103.5	80	80	19	90	M6 x 15	2.1
GB-080-D-0024	<7'	20	40	60	3	70	M6 x 10	93.5	80	80	8	66.7	M4 x 10	2.1
GB-120-D-1000	<7'	25	55	80	4	100	M10 x 16	136.5	130	130	24	145	M8 x 18	6

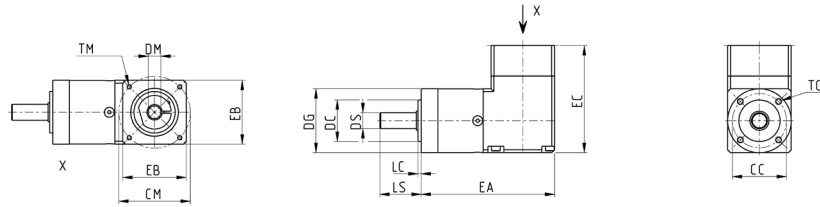
	Coppia nominale in uscita (Nm) <sup>(A)</sup>	Coppia massima in uscita (Nm) <sup>(A)(B)</sup>	Coppia di emergenza in uscita(Nm) <sup>(C)</sup>	Velocità massima in ingresso (RPM)	J (Kgc <sup>2</sup> )
GB-040-03-D-0100	11	17.5	22.5	18000	0.027
GB-040-05-D-0100	14	22	36	18000	0.019
GB-040-07-D-0100	8.5	13.5	26	18000	0.015
GB-040-10-D-0100	5	8	27	18000	0.014
GB-040-03-D-0024	11	17.5	22.5	18000	0.027
GB-040-05-D-0024	14	22	36	18000	0.019
GB-040-07-D-0024	8.5	13.5	26	18000	0.015
GB-040-10-D-0024	5	8	27	18000	0.014
GB-060-03-D-0400	28	45	66	13000	0.128
GB-060-05-D-0400	40	64	80	13000	0.08
GB-060-07-D-0400	25	40	80	13000	0.069
GB-060-10-D-0400	15	24	80	13000	0.065
GB-060-03-D-0024	28	45	66	13000	0.128
GB-060-05-D-0024	40	64	80	13000	0.08
GB-060-07-D-0024	25	40	80	13000	0.069
GB-060-10-D-0024	15	24	80	13000	0.065
GB-080-03-D-0750	85	136	180	7000	0.654
GB-080-05-D-0750	110	176	220	7000	1.633
GB-080-07-D-0750	65	104	178	7000	0.423
GB-080-10-D-0750	38	61	200	7000	0.359
GB-080-03-D-0024	85	136	180	7000	0.654
GB-080-05-D-0024	110	176	220	7000	0.423
GB-080-07-D-0024	65	104	178	7000	0.379
GB-080-10-D-0024	38	61	200	7000	0.359
GB-120-03-D-1000	115	184	390	6500	2.361
GB-120-05-D-1000	19	312	500	6500	1.633
GB-120-07-D-1000	135	216	340	6500	1.463
GB-120-10-D-1000	95	152	480	6500	1.378

<sup>(A)</sup> Valori riferiti per carico intermittente, senza inversione di rotazione, in condizioni di funzionamento e montaggio ideali. Per chiarimenti o approfondimenti riferirsi a [service@camozzi.com](mailto:service@camozzi.com)

<sup>(B)</sup> Consentito per 30,000 giri dell'albero in uscita, in condizioni di funzionamento e montaggio ideali; vedere paragrafo "Durata riduttore in funzione della coppia applicata". Per chiarimenti o approfondimenti riferirsi a [service@camozzi.com](mailto:service@camozzi.com)

<sup>(C)</sup> Ammesso 1000 volte, in condizioni di funzionamento e montaggio ideali. Per chiarimenti o approfondimenti riferirsi a [service@camozzi.com](mailto:service@camozzi.com)

## RIDUTTORE EPICICLOIDALE ORTOGONALE



Mod.	BACKLASH	$\varnothing_{DS}^{(h7)}$	LS	$\varnothing_{DC}^{(h7)}$	LC	$\varnothing_{CC}$	TC	EA	EB	EC	$\varnothing_{DG}$	$\varnothing_{DM}$	$\varnothing_{CM}$	TM	Peso (Kg)
GB-040-03-A-0100	<21'	10	26	26	2	34	M4 x 6	84	40	67	40	8	45	M3 x 7	0.51
GB-040-03-A-0024	<21'	10	26	26	2	34	M4 x 6	84	60	63	40	8	66.7	M4 x 7	0.51
GB-060-03-A-0400	<16'	14	35	40	3	52	M5 x 8	112	60	92.5	60	14	70	M5 x 12	1.7
GB-060-03-A-0024	<16'	14	35	40	3	52	M5 x 8	71	60	85.5	60	8	66.7	M4 x 10	1.7
GB-080-03-A-0750	<13'	20	40	60	3	70	M6 x 10	144	80	119.5	80	19	90	M6 x 15	4.4
GB-080-03-A-0024	<13'	20	40	60	3	70	M6 x 10	144	80	109.5	80	8	66.7	M4 x 10	4.4
GB-120-03-A-1000	<11'	25	55	80	4	100	M10 x 16	194.5	130	160.5	130	24	145	M8 x 18	12

	Coppia nominale in uscita (Nm) <sup>(A)</sup>	Coppia massima in uscita (Nm) <sup>(A)(B)</sup>	Coppia di emergenza in uscita (Nm) <sup>(C)</sup>	Velocità massima in ingresso (RPM)	J (Kgcm <sup>2</sup> )
GB-040-03-D-0100	4,5	7	22,5	18000	0,049
GB-040-05-D-0100	7,5	12	35	18000	0,035
GB-040-07-A-0100	8,5	13,5	26	18000	0,033
GB-040-10-A-0100	5	8	25	18000	0,032
GB-040-03-A-0024	4,5	7	22,5	18000	0,049
GB-040-05-A-0024	7,5	12	35	18000	0,035
GB-040-07-A-0024	8,5	13,5	26	18000	0,033
GB-040-10-A-0024	5	8	25	18000	0,032
GB-060-03-A-0400	14	22	66	13000	0,357
GB-060-05-A-0400	24	38	80	13000	0,236
GB-060-07-A-0400	25	40	80	13000	0,225
GB-060-10-A-0400	15	24	70	13000	0,221
GB-060-03-A-0024	14	22	66	13000	0,357
GB-060-05-A-0024	24	38	80	13000	0,236
GB-060-07-A-0024	25	40	80	13000	0,225
GB-060-10-A-0024	15	24	70	13000	0,221
GB-080-03-A-0750	40	64	180	7000	1,273
GB-080-05-A-0750	67	107	220	7000	0,973
GB-080-07-A-0750	65	104	178	7000	0,929
GB-080-10-A-0750	38	61	170	7000	0,91
GB-080-03-A-0024	40	64	180	7000	1,273
GB-080-05-A-0024	67	107	220	7000	0,973
GB-080-07-A-0024	65	104	178	7000	0,929
GB-080-10-A-0024	38	61	170	7000	0,91
GB-120-03-A-1000	80	128	360	6500	2,846
GB-120-05-A-1000	130	208	500	6500	2,074
GB-120-07-A-1000	120	216	340	6500	1,905
GB-120-10-A-1000	95	152	430	6500	1,82

<sup>(A)</sup> Valori riferiti per carico intermittente, senza inversione di rotazione, in condizioni di funzionamento e montaggio ideali. Per chiarimenti o approfondimenti riferirsi a [service@camozzi.com](mailto:service@camozzi.com)

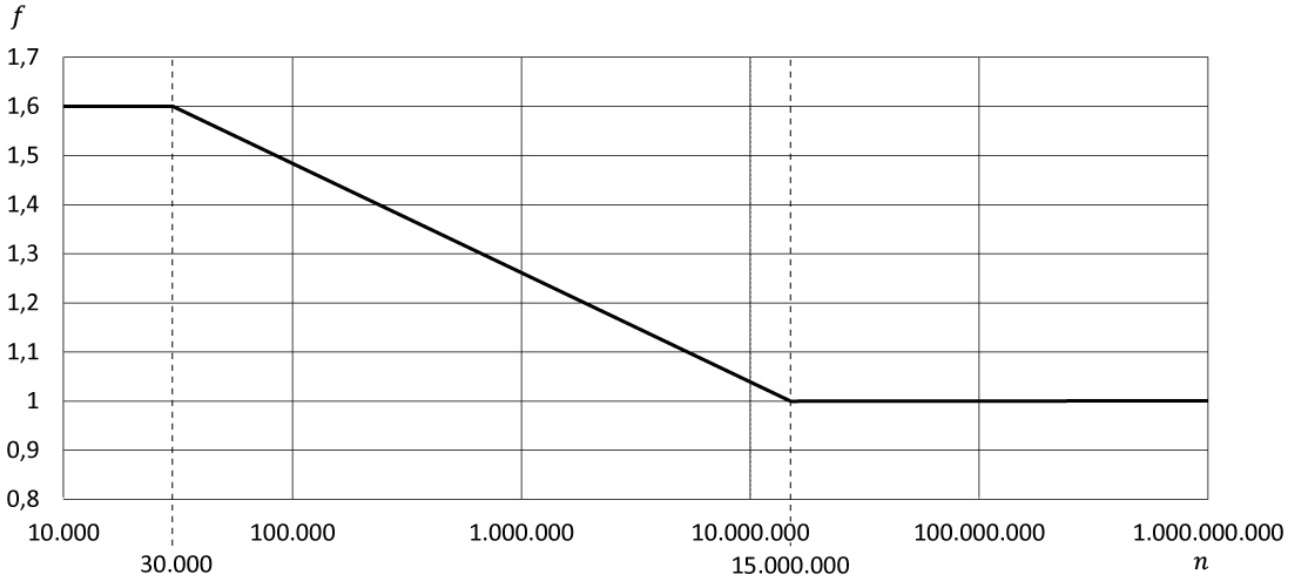
<sup>(B)</sup> Consentito per 30,000 giri dell'albero in uscita, in condizioni di funzionamento e montaggio ideali; vedere paragrafo "Durata riduttore in funzione della coppia applicata". Per chiarimenti o approfondimenti riferirsi a [service@camozzi.com](mailto:service@camozzi.com)

<sup>(C)</sup> Ammesso 1000 volte, in condizioni di funzionamento e montaggio ideali. Per chiarimenti o approfondimenti riferirsi a [service@camozzi.com](mailto:service@camozzi.com)

### Durata riduttore in funzione della coppia applicata

Ca = Coppia effettiva applicazione [Nm]  
 Cn = Coppia nominale in uscita [Nm]  
 f = fattore di incremento  
 n = numero di rotazioni albero in uscita

$$f = \frac{Ca}{Cn}$$



RIDUTTORI EPICICLOIDALI SERIE GB