

Organi di trasmissione Serie CO

Mod. COE: giunto ad elastomero con morsetti

Mod. COS: giunto ad elastomero con albero ad espansione

Mod. COT: calettatore autocentrante



Gli organi di trasmissione sono dispositivi necessari per il corretto collegamento tra assi e cilindri elettromeccanici con motori o riduttori.

I giunti Mod. COE sono costituiti da due mozzi con morsetto ad alta concentricità ed un inserto elastomerico.

I giunti Mod. COS sono costituiti da un mozzo con morsetto ad alta concentricità, un mozzo con albero ad espansione ed un inserto elastomerico.

La trasmissione della coppia avviene senza gioco angolare e vibrazioni.

Entrambi i giunti sono privi di gioco angolare grazie al pretensionamento dell'elastomero tra i due semi-giunti.

I calettatori Mod. COT sono composti da un anello conico interno ed un anello conico esterno collegati tra loro mediante una serie di viti. Per mezzo del serraggio delle viti si genera una forza radiale in grado di trasmettere una coppia dall'albero al mozzo.

DIAMETRI STANDARD DISPONIBILI

Taglia	6.35	8	10	11	12	12.7	14	15	16	19	20	22	24	25	32
5	x	x	x	x											
10	x	x	x		x	x	x	x	x						
20					x		x	x	x	x	x	x	x		
60							x		x	x	x		x	x	x

ESEMPIO DI CODIFICA MOD. COE

COE	-	10	-	1200	-	1400	-	A
------------	---	-----------	---	-------------	---	-------------	---	----------

COE	MODELLO SERIE	
10	TAGLIA: 05 10 20 60	
1200	<p>DIAMETRO FORO 1:</p> <p>0635 = 6,35 mm (solo per taglie 5, 10) 0800 = 8,00 mm (solo per taglie 5, 10) 1000 = 10,00 mm (solo per taglie 5, 10) 1100 = 11,00 mm (solo per taglia 5) 1200 = 12,00 mm (solo per taglie 10, 20) 1270 = 12,70mm (solo per taglia 10) 1400 = 14,00 mm (solo per taglie 10, 20, 60) 1500 = 15,00 mm (solo per taglie 10, 20)</p>	<p>1600 = 16,00 mm (solo per taglie 10, 20, 60) 1900 = 19,00 mm (solo per taglie 20, 60) 2000 = 20,00 mm (solo per taglie 20, 60) 2200 = 22,00mm (solo per taglia 20) 2400 = 24,00 mm (solo per taglie 20, 60) 2500 = 25,00 mm (solo per taglia 60) 3200 = 32,00 mm (solo per taglia 60)</p>
1400	<p>DIAMETRO FORO 2:</p> <p>0635 = 6,35 mm (solo per taglie 5, 10) 0800 = 8,00 mm (solo per taglie 5, 10) 1000 = 10,00 mm (solo per taglie 5, 10) 1100 = 11,00 mm (solo per taglia 5) 1200 = 12,00 mm (solo per taglie 10, 20) 1270 = 12,70mm (solo per taglia 10) 1400 = 14,00 mm (solo per taglie 10, 20, 60) 1500 = 15,00 mm (solo per taglia 10, 20)</p>	<p>1600 = 16,00 mm (solo per taglie 10, 20, 60) 1900 = 19,00 mm (solo per taglie 20, 60) 2000 = 20,00 mm (solo per taglia 20) 2200 = 22,00mm (solo per taglia 20) 2400 = 24,00 mm (solo per taglie 20, 60) 2500 = 25,00 mm (solo per taglia 60) 3200 = 32,00 mm (solo per taglia 60)</p>
A	<p>DUREZZA ELASTOMERO:</p> <p>A = 98 Sh A B = 64 Sh D (solo per taglie 10, 20)</p>	

Giunto ad elastomero con morsetti Mod. COE



DC: diametro foro 1
 DM: diametro foro 2
 Vedere ESEMPIO DI CODIFICA

Taglia	øDE	øDB	øDI	A	C	F	G	B1 [ISO 4762]	Coppia di serraggio (Nm)	Coppia nominale con elastomero A (Nm) ^(A)	Coppia nominale con elastomero A(Nm) ^(B)	Coppia nominale con elastomero B (Nm) ^(A)	Coppia nominale con elastomero B(Nm) ^(B)
05	25	25	10.2	26	8	8	4	M3 (CH2.5)	2	9	18	-	-
10	32	32	14.2	32	10.3	10.5	5	M4 (CH3)	4	12.5	25	16	32
20	42	44.5	19.2	50	17	15.5	8.5	M5 (CH4)	8	17	34	21	42
60	56	57	26.2	58	20	21	10	M6 (CH5)	15	60	120	-	-

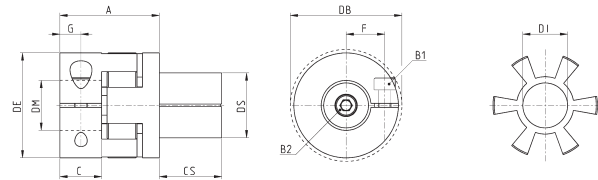
^(A) Coppia applicabile in continuo, in condizioni di montaggio e funzionamento ideali. Per chiarimenti o approfondimenti riferirsi a service@camozzi.com

^(B) Coppia applicabile per brevi inserzioni, in condizioni di montaggio e funzionamento ideali. Per chiarimenti o approfondimenti riferirsi a service@camozzi.com

ESEMPIO DI CODIFICA MOD. COS

COS	-	10	-	2000	-	1400	-	A
COS	MODELLO SERIE							
10	TAGLIA: 10 20 60							
2000	DIAMETRO ALBERO: 2000 = 20,00 mm (solo per taglia 10) 2600 = 26,00 mm (solo per taglia 20) 3800 = 38,00 mm (solo per taglia 60)							
1400	DIAMETRO FORO: 0635 = 6,35 mm (solo per taglia 10) 0800 = 8,00 mm (solo per taglia 10) 1000 = 10,00 mm (solo per taglia 10) 1200 = 12,00 mm (solo per taglie 10, 20) 1270 = 12,70mm (solo per taglia 10) 1400 = 14,00 mm (solo per taglie 10, 20, 60) 1500 = 15,00 mm (solo per taglie 10, 20) 1600 = 16,00 mm (solo per taglie 10, 20, 60) 1900 = 19,00 mm (solo per taglie 20, 60) 2000 = 20,00 mm (solo per taglie 20, 60) 2200 = 22,00mm (solo per taglia 20) 2400 = 24,00 mm (solo per taglie 20, 60) 2500 = 25,00 mm (solo per taglia 60) 3200 = 32,00 mm (solo per taglia 60)							
A	DUREZZA ELASTOMERO: A = 98 Sh A B = 64 Sh D (solo per taglie 10, 20)							

Giunto ad elastomero con albero ad espansione Mod. COS



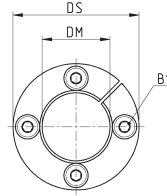
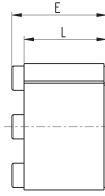
DS: diametro albero
DM: diametro foro
Vedere ESEMPIO DI CODIFICA

Taglia	\varnothing_{DE}	\varnothing_{DB}	\varnothing_{DI}	A	C	CS	F	G	B1	Coppia di serraggio (Nm) [ISO4762]	B2	Coppia di serraggio (Nm) [ISO4762]	Coppia nominale con elastomero A (Nm) ^(A)	Coppia nominale con elastomero B (Nm) ^(A)	Coppia nominale con elastomero A(Nm) ^(B)	Coppia nominale con elastomero B(Nm) ^(B)
10	32	32	14.2	28	10.3	20	10.5	5	M4 (CH3)	4	M5 (CH4)	9	12.5	16	25	32
20	42	44.5	19.2	40	17	25	15.5	8.5	M5 (CH4)	8	M6 (CH5)	12	17	21	34	42
60	56	57	26.2	46	20	27	21	10	M6 (CH5)	15	M8 (CH6)	32	60	-	120	-

^(A) Coppia applicabile in continuo, in condizioni di montaggio e funzionamento ideali. Per chiarimenti o approfondimenti riferirsi a service@camozzi.com

^(B) Coppia applicabile per brevi inserzioni, in condizioni di montaggio e funzionamento ideali. Per chiarimenti o approfondimenti riferirsi a service@camozzi.com

Calettatore autocentrante Mod. COT



ORGANI DI TRASMISSIONE SERIE CO

Mod.	\varnothing_{DS}	\varnothing_{DM}	L	E	B1	Coppia di serraggio (Nm)	Coppia max (Nm) ^(A)	Peso (g)
COT-1800-0800	18	8	11	13,5	M2.5 (CH2.5)	1,2	8	16
COT-2000-1000	20	10	13	15,5	M2.5 (CH2.5)	1,2	14	25
COT-2200-1200	22	12	13	15,5	M2.5 (CH2.5)	1,2	15	27
COT-2600-1400	26	14	17	20	M3 (CH2.5)	2,1	30	50
COT-2800-1500	28	15	17	20	M3 (CH2.5)	2,1	32	58
COT-3500-1900	35	19	21	25	M4 (CH3)	4,9	70	113
COT-3800-2000	38	20	21	26	M5 (CH4)	4,9	125	140
COT-4700-2400	47	24	26	32	M6 (CH5)	17	210	200
COT-4700-2500	47	25	26	32	M6 (CH5)	17	215	200

^(A) valore riferito ad una condizione di montaggio e funzionamento ideali.
Per chiarimenti o approfondimenti riferirsi a service@camozzi.com