

Pinze Angolari Serie CGA

Magnetiche

Taglie: Ø 10, 16, 20, 25, 32 mm

PINZE ANGOLARI SERIE CGA



- » Design compatto
- » Montaggio flessibile
- » Adattatori opzionali

Per facilitarne l'installazione, la pinza può essere fornita con un adattatore per il montaggio opzionale mod. C-CGP (femmina) o L-CGP (maschio).

Le pinze Serie CGA di tipo angolare sono disponibili in 5 diverse taglie. La pinza si apre e chiude formando un angolo da -10° a $+30^\circ$. I sensori magnetici di prossimità possono essere inseriti nelle scanalature a forma di U ricavate nel corpo. La pinza Serie CGA è dotata di fori di fissaggio su tre lati per garantirne maggiore flessibilità nell'installazione.

CARATTERISTICHE GENERALI

Modello	CGA-10; CGA-16; CGA-20; CGA-25; CGA-32					
Alesaggio	Ø 10; Ø 16; Ø 20; Ø 25; Ø 32					
Funzionamento	doppio effetto					
Pressione d'esercizio	1,5 ÷ 7 bar					
Temperatura d'esercizio	0 ÷ 80°C					
Frequenza massima	180 cicli/min					
Lubrificazione	sezione di leva lubrificazione richiesta sulla sezione di scorrimento					
Momento di presa - chiusura M (Ncm)	1,6xP 8xP 17xP 34xP 61xP			P = pressione di funzionamento (bar)		
Momento di presa - apertura M (Ncm)	2,6xP 11xP 23xP 43xP 81xP					
Effettiva forza di serraggio F (N)	F = M/L x0,85			L = distanza del punto di presa (cm)		
Lunghezza massima, punto di serraggio L (cm)	3,0	4,0	6,0	7,0	8,5	
Peso (g)	Ø 10 = 40	Ø 16 = 100	Ø 20 = 200	Ø 25 = 330	Ø 32 = 540	
Apertura leva / angoli di chiusura	-10° ÷ $+30^\circ$					
Attacchi	M5 (CGA-10 M3)					
Magnete	magnete per sensori di prossimità nel pistone					
Fluido	aria filtrata senza lubrificazione. Nel caso si utilizzasse aria lubrificata, si consiglia olio ISO VG32 e di non interrompere mai la lubrificazione.					

ESEMPIO DI CODIFICA

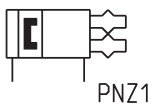
CGA - 20

CGA	SERIE	SIMBOLO PNEUMATICO PNZ1
20	TAGLIE: 10 = ø 10 mm 16 = ø 16 mm 20 = ø 20 mm 25 = ø 25 mm 32 = ø 32 mm	

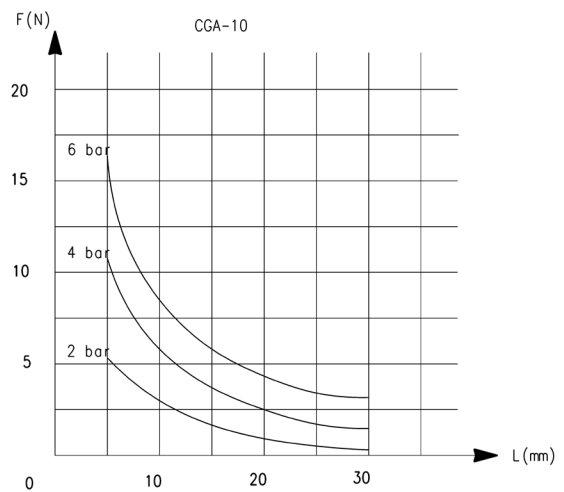
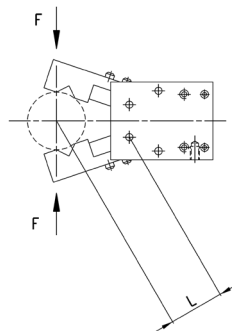
PINZE ANGOLARI SERIE CGA

SIMBOLI PNEUMATICI

I simboli pneumatici indicati nell'ESEMPIO DI CODIFICA sono riportati di seguito.



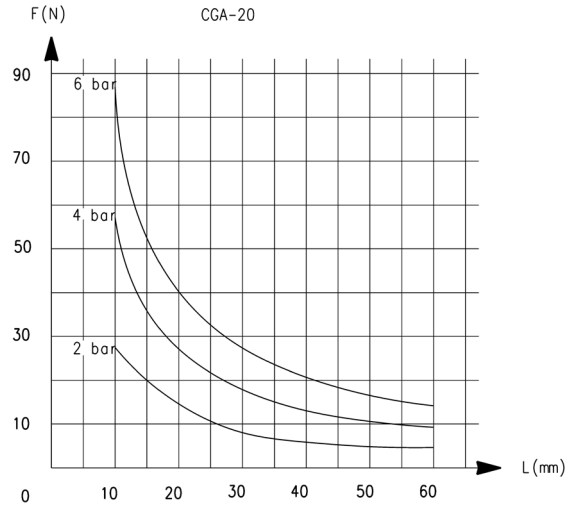
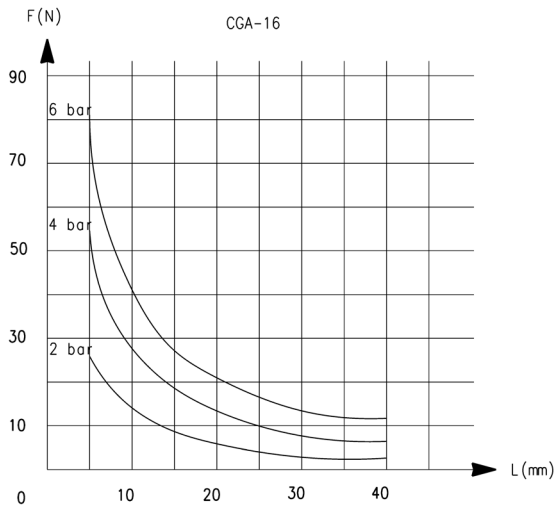
CARATTERISTICHE FORZA DI SERRAGGIO IN CHIUSURA



L = Lunghezza punto di serraggio
F = Forza di serraggio

L = Lunghezza punto di serraggio
F = Forza di serraggio

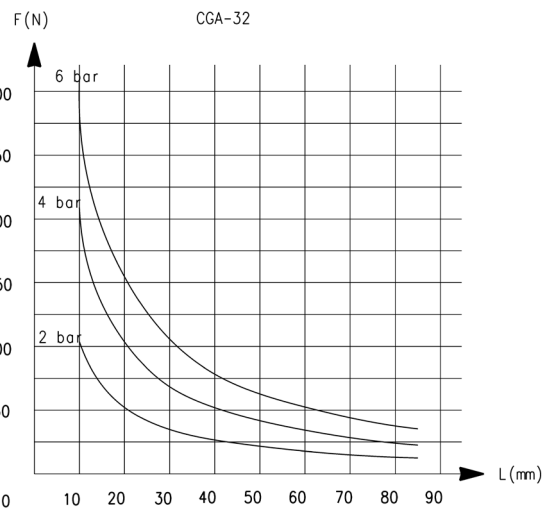
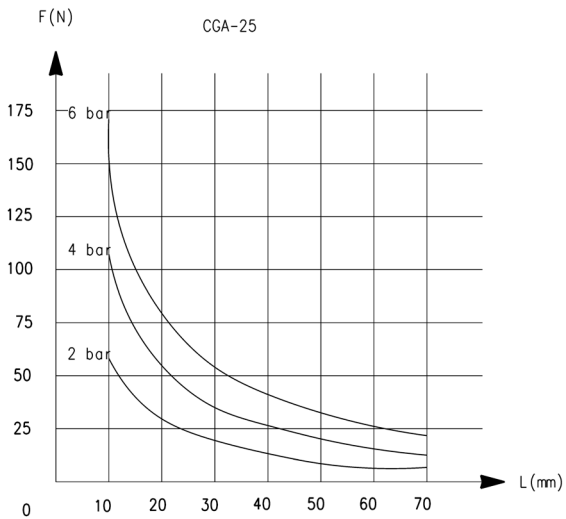
CARATTERISTICHE FORZA DI SERRAGGIO IN CHIUSURA



L = Lunghezza punto di serraggio
F = Forza di serraggio

L = Lunghezza punto di serraggio
F = Forza di serraggio

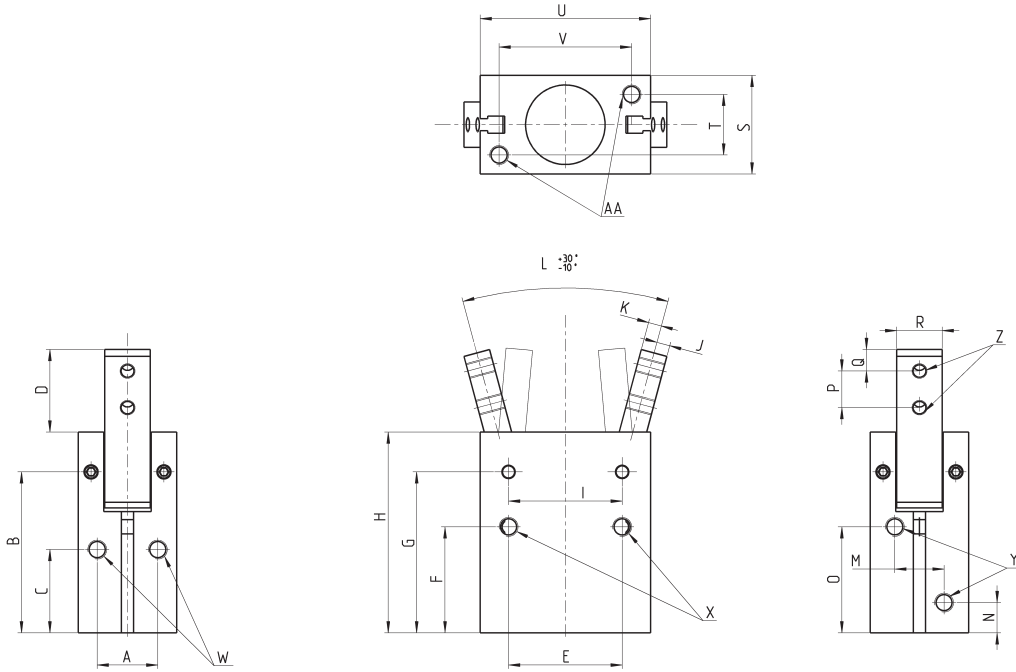
CARATTERISTICHE FORZA DI SERRAGGIO IN CHIUSURA



L = Lunghezza punto di serraggio
F = Forza di serraggio

L = Lunghezza punto di serraggio
F = Forza di serraggio

Pinze angolari Serie CGA

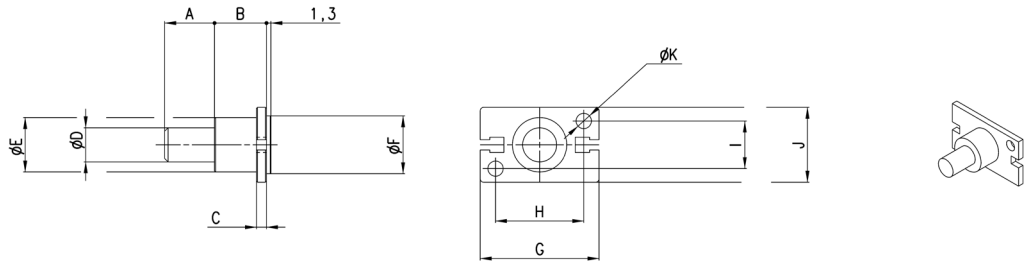


Y = alimentazione
Z = fori di fissaggio sulle dita
X.W.AA = fori di fissaggio

INGOMBRI																						
Mod.	A	B	C	D	E	F	G	H	I	J	K	L	M	N	O	P	Q	R	S	T	U	V
CGA-10	10	30.5	15.5	15.7	18	20	30.5	36.5	14	2.5	1.5	0°	10	7.5	19	6	3	7	16	10	23	17
CGA-16	14	38	21	17.5	24	25.5	38	45.5	24	3	3	0°	12	7.5	25.5	8	3	9	22	14	34	26
CGA-20	16	42.5	22	22	30	28	42.5	53	30	3.5	3.5	0°	13	8	28	10	4	12	26	16	45	35
CGA-25	20	48.5	24.5	26	36	31.5	48.5	61	36	4.5	4.5	0°	18	9	31	12	5	14	32	20	52	40
CGA-32	26	54	30	30	44	37.5	54	68	42	5	5	0°	24	10	33.5	14	6	18	40	26	60	46

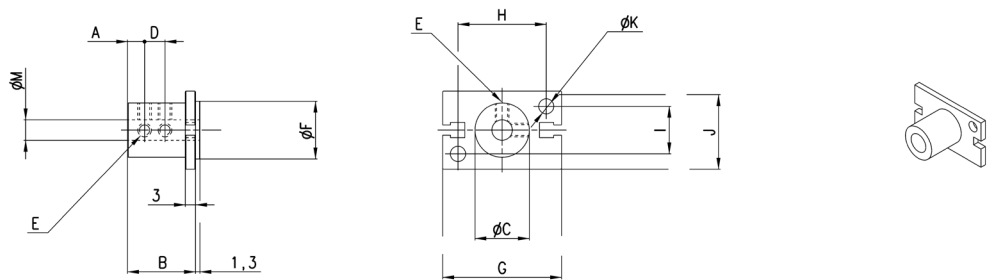
INGOMBRI											
Mod.	X Filet.	X Prof.	Y Filet.	Y Prof.	W Filet.	W Prof.	Z Filet.	Z Prof.	AA Filet.	AA Prof.	
CGA-10	M3	7	M3	-	M3	-	M3	-	M3	5	
CGA-16	M4	11	M5	-	M4	-	M3	-	M4	7	
CGA-20	M5	13	M5	-	M5	-	M4	-	M5	8	
CGA-25	M6	15	M5	-	M6	-	M5	-	M6	10	
CGA-32	M6	20	M5	-	M6	-	M6	-	M6	10	

Accessori di montaggio Mod. L-CGP



Mod.	A	B	C	D	E	F	G	H	I	J	K
L-CGP-16	15	15	3	10	16	17	35	26	14	22	4,5
L-CGP-20	15	15	3	10	18	21	46	35	16	26	5,5
L-CGP-25	25	17	5	14	26	26	53	40	20	32	6,6
L-CGP-32	25	20	6	16	30	34	61	46	26	40	6,6

Accessori di montaggio Mod. C-CGP



Mod.	A	B	C	D	E	F	G	H	I	J	K	M
C-CGP-16	5	20,5	16	7	M4	17	35	26	14	23	4,5	6
C-CGP-20	7	25,5	20	9	M4	21	46	35	16	27	5,5	8
C-CGP-25	8	30,5	25	10	M4	26	53	40	20	33	6,6	10
C-CGP-32	10	40,5	32	15	M4	34	61	46	26	41	6,6	12