

# Microregolatori di pressione Serie TC

Novità

Per applicazioni con ossigeno, senza relieving  
 Attacchi: a cartuccia, G1/8 e 1/8 NPTF



- » Design compatto
- » Elevate prestazioni
- » Facilità d'installazione
- » Materiali compatibili con diversi fluidi gassosi

Il nuovo regolatore di pressione Serie TC è studiato per l'utilizzo in tutte le applicazioni ed apparecchiature dove è necessario inserire il singolo componente in circuiti pneumatici integrati e personalizzati (manifold) o collettori.

Il design a cartuccia e le ridotte dimensioni permettono a questo regolatore di essere inserito in una sede dedicata semplificando l'installazione e riducendo i tempi di assemblaggio. Per la realizzazione del regolatore TC sono stati analizzati e scelti i materiali più idonei al contatto con il fluido. Il corpo in PPS e le tenute in FKM garantiscono infatti la completa compatibilità con i più svariati fluidi gassosi.

## CARATTERISTICHE GENERALI

<b>Tipo costruttivo</b>	compatto a membrana preformata	
<b>Materiali</b>	vedi TABELLA MATERIALI	
<b>Attacchi</b>	a cartuccia in manifold - G1/8 o 1/8NPTF (solo per versione con corpo in alluminio)	
<b>Montaggio</b>	in linea o a cartuccia (in qualsiasi posizione)	
<b>Temperatura d'esercizio</b>	-5°C ÷ 50°C	
<b>Pressione d'ingresso</b>	0 ÷ 10 bar	
<b>Pressione d'uscita</b>	0 ÷ 0.5 bar	0 ÷ 2 bar
	0 ÷ 3 bar	0 ÷ 4 bar
<b>Scarico sovrappressione</b>	senza relieving	
<b>Portata nominale</b>	vedi DIAGRAMMI DI PORTATA	
<b>Fluido</b>	aria, gas inerti/medicali e OSSIGENO	
<b>Ripetibilità</b>	±0,2% FS	

## ESEMPIO DI CODIFICA

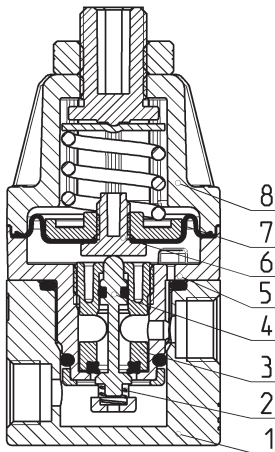
TC	1	-	R	3	1	-	C	-	V	-	OX2
----	---	---	---	---	---	---	---	---	---	---	-----

<b>TC</b>	SERIE
<b>1</b>	TAGLIA
<b>R</b>	REGOLATORE
<b>3</b>	PRESSIONE DI LAVORO: 1 = 0 ÷ 0.5 bar 2 = 0 ÷ 2 bar 3 = 0 ÷ 3 bar 4 = 0 ÷ 4 bar
<b>1</b>	TIPO DI COSTRUZIONE: 1 = senza relieving
<b>C</b>	ATTACCHI: C = Cartuccia 1/8 = G1/8 1/8TF = 1/8NPTF
<b>V</b>	MATERIALE GUARNIZIONI: V = FKM
<b>OX2</b>	VERSIONI: OX1 = per ossigeno (residuo non volatile inferiore a 550 mg/m <sup>2</sup> ) OX2 = per ossigeno (residuo non volatile inferiore a 33 mg/m <sup>2</sup> )

3

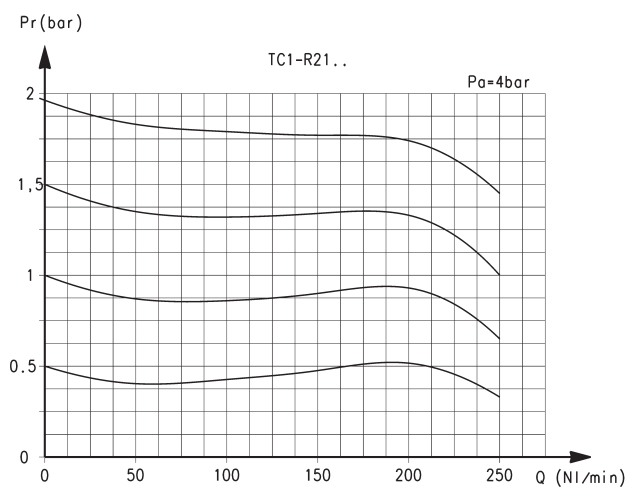
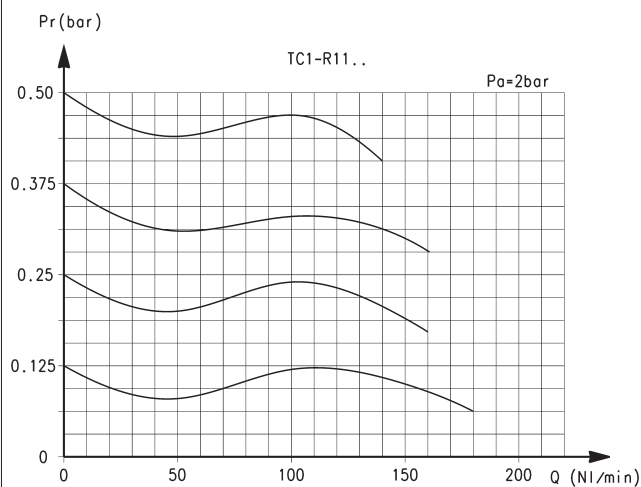
TRATTAMENTO

## Microregolatori di pressione Serie TC - materiali



PARTI	MATERIALI
1. Corpo base	Alluminio anodizzato
2. Molla inferiore	Acciaio INOX
3. Inserto	PPS
4. Otturatore	Acciaio INOX
5. Corpo	PPS
6. Guidevalvola	PPS
7. Membrana	FKM
8. Campana	Poliamide
Guarnizioni	FKM

## DIAGRAMMI DI PORTATA per regolatori con pressioni di lavoro 0.5 e 2 bar



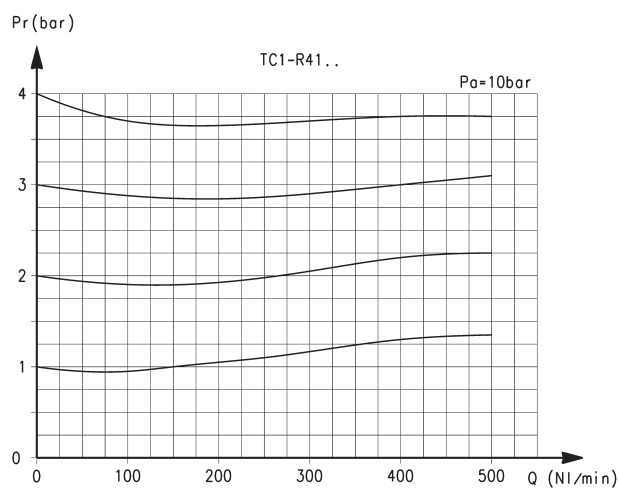
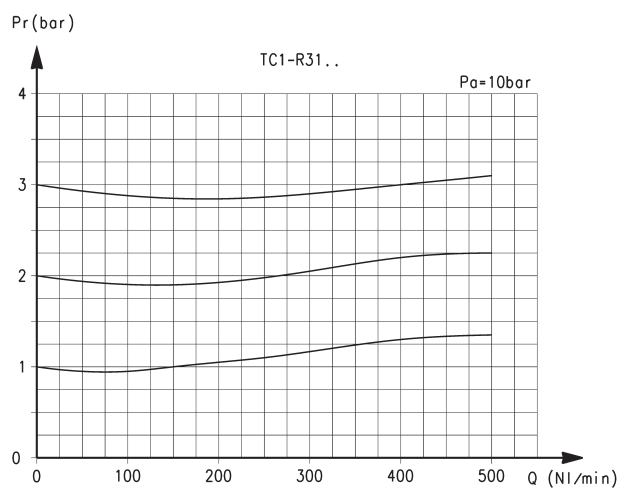
Pr = Pressione regolata  
Q = Portata

Pa = Pressione di ingresso

Pr = Pressione regolata  
Q = Portata

Pa = Pressione di ingresso

## DIAGRAMMI DI PORTATA per regolatori con pressioni di lavoro 3 e 4 bar



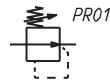
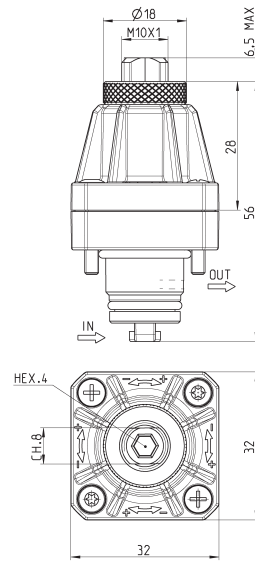
Pr = Pressione regolata  
Q = Portata

Pa = Pressione di ingresso

Pr = Pressione regolata  
Q = Portata

Pa = Pressione di ingresso

Microregolatori di pressione Serie TC a cartuccia



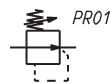
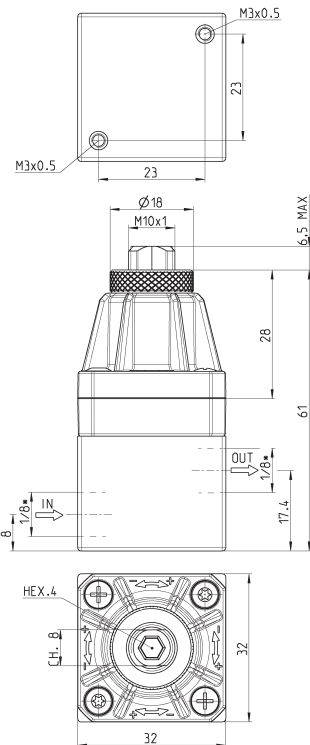
PR01 = regolatore senza relieving

Mod.

- TC1-R11-C-V-OX1
- TC1-R11-C-V-OX2
- TC1-R21-C-V-OX1
- TC1-R21-C-V-OX2
- TC1-R31-C-V-OX1
- TC1-R31-C-V-OX2
- TC1-R41-C-V-OX1
- TC1-R41-C-V-OX2

Microregolatori di pressione Serie TC con corpo in alluminio

\* per la tipologia del filetto (G1/8 o 1/8 NPTF) vedere l'Esempio di codifica



PR01 = regolatore senza relieving

Mod.

- TC1-R11-\*-V-OX1
- TC1-R11-\*-V-OX2
- TC1-R21-\*-V-OX1
- TC1-R21-\*-V-OX2
- TC1-R31-\*-V-OX1
- TC1-R31-\*-V-OX2
- TC1-R41-\*-V-OX1
- TC1-R41-\*-V-OX2

## Ingombri sede per regolatore a cartuccia Serie TC

