

Regolatori di pressione a pilotaggio pneumatico Serie MX



Attacchi: G3/8, G1/2, G3/4

Modulari - con manometro incassato o con attacchi per manometro



- » Regolazione a comando pneumatico
- » Cadute di pressione minime
- » Scarico integrato di ritorno (relieving)

La disponibilità di valori costanti della pressione secondaria assicura l'ottimizzazione delle prestazioni e un risparmio di energia. I regolatori sono inoltre disponibili con manometri integrati per una maggiore compattezza del gruppo.

La Serie MX offre soluzioni multisettoriali che assicurano un risparmio in termini di tempo d'installazione, di spazio e di costi.

Un apposito configuratore, disponibile sul sito Camozzi <http://catalogue.camozzi.com> (sez. Configuratori), permette al cliente di scegliere la soluzione più idonea, selezionando i singoli componenti o configurando FRL assemblati.

CARATTERISTICHE GENERALI

Tipo costruttivo	modulare, compatto a membrana
Materiali	vedi TABELLA MATERIALI pagina successiva
Attacchi	G3/8 - G1/2 - G3/4
Montaggio	verticale in linea a parete (con morsetti)
Temperatura d'esercizio	-5°C ÷ 50°C fino a 16 bar (con punto di rugiada del fluido inferiore di 2°C al valore della T min di lavoro) -5°C ÷ 60°C fino a 10 bar (con punto di rugiada del fluido inferiore di 2°C al valore della T min di lavoro)
Pressione d'ingresso	0 ÷ 16 bar
Pressione d'uscita MAX	10 bar
Scarico sovrappressione (Relieving)	con relieving (standard) senza relieving
Portata nominale	vedi DIAGRAMMI DI PORTATA pagine successive
Fluido	aria compressa
Manometro	incassato (standard) con attacco da G1/8

ESEMPIO DI CODIFICA

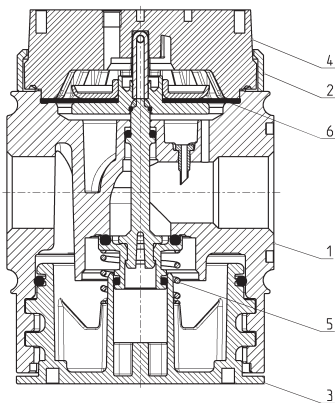
MX	2	-	1/2	-	R	CP	0	0	4	-	LH
-----------	----------	----------	------------	----------	----------	-----------	----------	----------	----------	----------	-----------

MX	SERIE
2	TAGLIA: 2 = G3/8 - G1/2 - G3/4
1/2	ATTACCHI: 3/8 = G3/8 1/2 = G1/2 3/4 = G3/4
R	TIPO DI REGOLATORE: R = regolatore di pressione
CP	TIPO DI COMANDO-PILOTAGGIO: CP = pilotaggio pneumatico
0	PRESSIONE DI LAVORO: 0 = 0.5 ÷ 10 bar
0	TIPO DI COSTRUZIONE: 0 = relieving (standard) 1 = senza relieving
4	MANOMETRO: 0 = senza manometro (con blocchetto filettato) 4 = con manometro 0-12 incassato con pressione di lavoro 0.5 ÷ 10 bar (standard)
LH	DIREZIONE DI FLUSSO: = da sinistra a destra (standard) LH = da destra a sinistra

REGOLATORI DI PRESSIONE A PILOTAGGIO PNEUMATICO SERIE MX

Per montaggi con flange o fissaggi a parete dei singoli componenti, vedi sezione "Gruppi Assemblati FRL Serie MX"

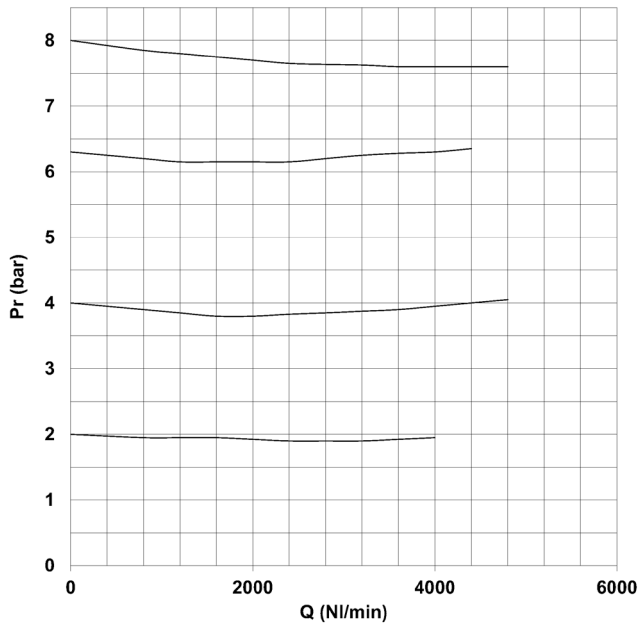
Regolatori di pressione a pilotaggio pneumatico Serie MX - materiali



PARTI	MATERIALI
1 = Corpo	Alluminio
2 = Copertura	Poliacetalica
3 = Tappo portavalvola	Poliacetalica
4 = Basetta superiore	Poliammide
5 = Molla inferiore	Acciaio INOX
6 = Membrana	NBR
Guarnizioni	NBR

DIAGRAMMI REGOLATORI DI PRESSIONE A PILOTAGGIO PNEUMATICO

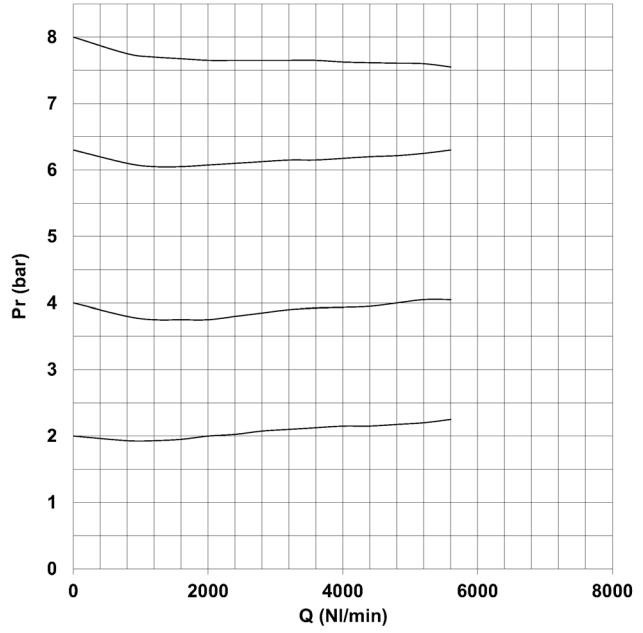
MX2-3/8-RCP000



Pr = Pressione regolata (bar)
Q = Portata (NI/min)

Pressione di ingresso = 10 bar

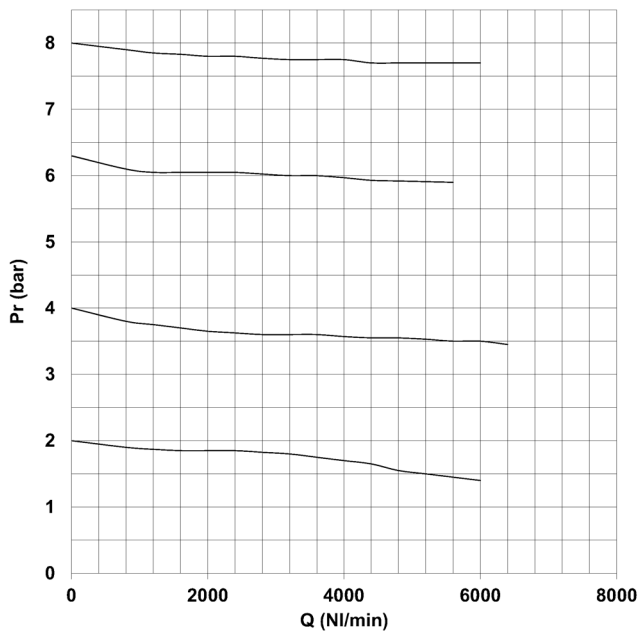
MX2-1/2-RCP000



Pr = Pressione regolata (bar)
Q = Portata (NI/min)

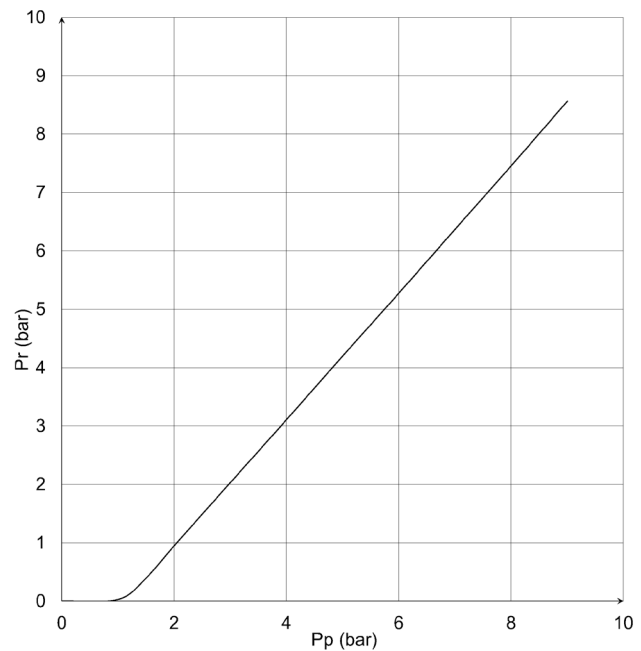
Pressione di ingresso = 10 bar

MX2-3/4-RCP000



Pr = Pressione regolata (bar)
Q = Portata (NI/min)

Pressione di ingresso = 10 bar



CURVA DI REGOLAZIONE

Pr = Pressione regolata (bar)
Pp = Pressione pilotaggio (bar)

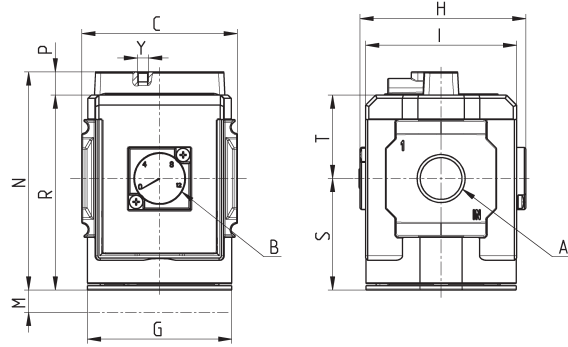
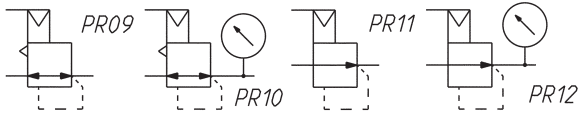
Pressione di ingresso = 10 bar

REGOLATORI DI PRESSIONE A PILOTAGGIO PNEUMATICO SERIE MX

Regolatori di pressione a pilotaggio pneumatico Serie MX - ingombri



PR09 = reg. con relieving
 PR10 = reg. con relieving e manometro
 PR11 = reg. senza relieving
 PR12 = reg. senza relieving con manometro



REGOLATORI DI PRESSIONE A PILOTAGGIO PNEUMATICO SERIE MX

Mod.	A	B (bar)	C	G	H	I	M	Y (Pilotaggio)	N	P	R	S	T	Peso (Kg)
MX2-3/8-RCP004	G3/8	0 ÷ 12	70	65	74.5	68	45	M5	98	10	88	50.5	37.5	0.5
MX2-1/2-RCP004	G1/2	0 ÷ 12	70	65	74.5	68	45	M5	98	10	88	50.5	37.5	0.5
MX2-3/4-RCP004	G3/4	0 ÷ 12	70	65	74.5	68	45	M5	98	10	88	50.5	37.5	0.5