

# Filtri Serie MC

Attacchi: G1/4, G3/8 e G1/2

Modulari

Tazza con protezione metallica e montaggio a baionetta



- » Rimozione condensa e impurità
- » Qualità dell'aria in uscita conforme ISO 8573-1:2010, classi 7.8.4 e 6.8.4
- » Scarico condensa manuale, automatico o a depressione

I filtri della Serie MC sono disponibili con attacchi da G1/4, G3/8 e G1/2. Le tazze sono con protezione metallica e visore trasparente. Lo scarico della condensa è governato da un selettore che può essere posizionato sul manuale o sul semiautomatico.

## CARATTERISTICHE GENERALI

Tipo costruttivo	modulare compatto con elemento filtrante in HDPE
Materiali	zama, NBR, tecnopolimero
Attacchi	G1/4 G3/8 G1/2
Capacità max di condensa	cm <sup>3</sup> 28 72 72
Peso	Kg 0,339 0,718 0,688
Montaggio	verticale in linea o a parete
Temperatura d'esercizio	-5°C ÷ 50°C a 10 bar (con punto di rugiada del fluido inferiore di 2°C al valore della T min di lavoro)
Qualità dell'aria in uscita secondo ISO 8573-1:2010	Classe 6.8.4 con elemento filtrante da 5 µm Classe 7.8.4 con elemento filtrante da 25 µm
Scarico di condensa	semiautomatico-manuale (standard), automatico, a depressione, a depressione protetto, senza scaricatore con attacco G1/8
Finitura	verniciato
Pressione d'esercizio	con scaricatore standard e a depressione protetta 0,3 ÷ 16 bar con scaricatore a depressione 0,3 ÷ 10 bar con scaricatore automatico 1,5 ÷ 12 bar per G3/8 e G1/2
Portata nominale	vedi DIAGRAMMI DI PORTATA pagine successive
Fluido	aria compressa

**ESEMPIO DI CODIFICA**

<b>MC</b>	<b>2</b>	<b>02</b>	<b>-</b>	<b>F</b>	<b>0</b>	<b>0</b>
-----------	----------	-----------	----------	----------	----------	----------

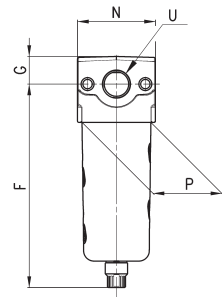
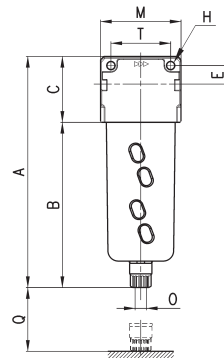
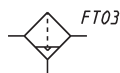
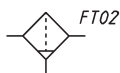
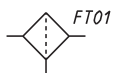
<b>MC</b>	SERIE
<b>2</b>	TAGLIA: 1 = G1/4 2 = G3/8 - G1/2
<b>02</b>	ATTACCO: 04 = G1/4 38 = G3/8 02 = G1/2
<b>F</b>	FILTRO
<b>0</b>	ELEMENTO FILTRANTE: 0 = 25 µm (standard) 1 = 5 µm
<b>0</b>	SCARICATORE DI CONDENSA (ulteriori informazioni nella sezione dedicata): 0 = semiautomatico-manuale 3 = automatico (solo per G3/8 e G1/2) 4 = a depressione (solo G1/4) 5 = a depressione protetto 8 = senza scaricatore con attacco G1/8

FILTRI SERIE MC

**Filtri Serie MC**



FT01 = filtro senza scaricatore con attacco filettato  
FT02 = filtro con scaricatore semi-automatico manuale  
FT03 = filtro con scaricatore automatico



INGOMBRI														
Mod.	A	B	C	E	F	G	H	M	N	O	P	Q	T	U
MC104-F00	143	102	41	11	126,5	16,5	4,5	45	45	G1/8	37	58	35	G1/4
MC238-F00	184	133	51	14	163	21	5,5	62	60	G1/8	53	72	46	G3/8
MC202-F00	184	133	51	14	163	21	5,5	62	60	G1/8	53	72	46	G1/2

**DIAGRAMMI DI PORTATA FILTRI SERIE MC, ATTACCHI G1/4 - G3/8**

FILTRI SERIE MC

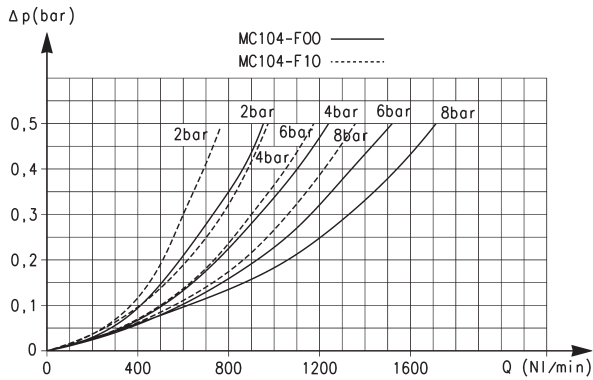


Diagramma di portata per i modelli: MC104-F00 e MC104-F10

$\Delta p$  = Variazione di pressione (bar)  
 $Q$  = Portata (NL/min)

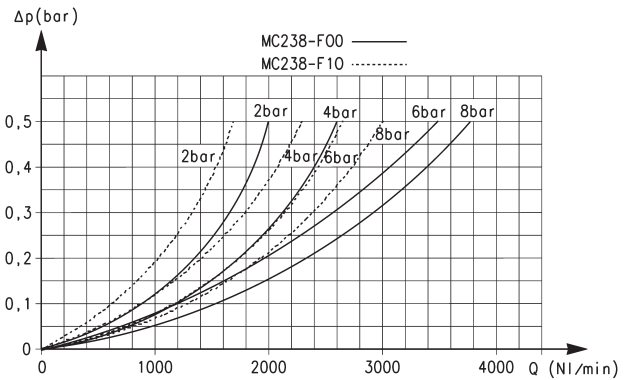


Diagramma di portata per i modelli: MC238-F00 e MC238-F10

$\Delta p$  = Variazione di pressione (bar)  
 $Q$  = Portata (NL/min)

**DIAGRAMMA DI PORTATA FILTRI SERIE MC, ATTACCHI G1/2**

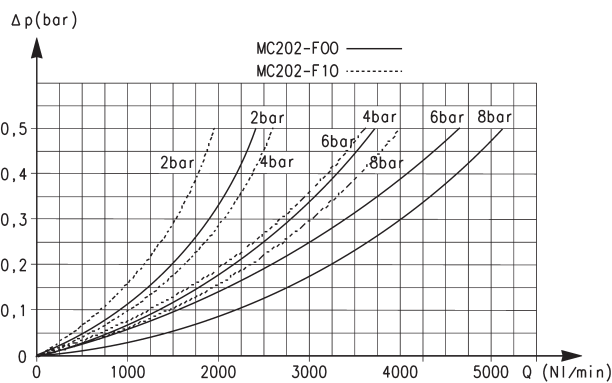


Diagramma di portata per i modelli: MC202-F00 e MC202-F10

$\Delta p$  = Variazione di pressione (bar)  
 $Q$  = Portata (NL/min)