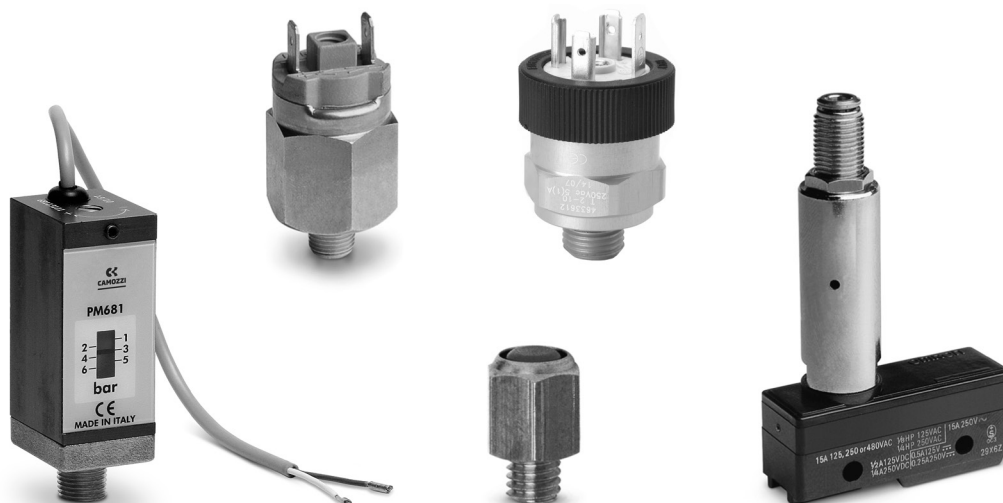


Pressostati, Trasduttori, Segnalatori di pressione

Pressostati Serie PM a membrana regolabili,
con scala di taratura visiva, con contatti in scambio
Trasduttori pneumo-elettrici Serie TRP
Segnalatori di pressione Serie 2950 con attacchi M5



I pressostati a membrana Serie PM sono disponibili nella versione a contatti normalmente chiusi (NC) o normalmente aperti (NO).

I pressostati con scala di taratura visiva Mod. PM681, conformi alla norma EN60730, indicano la pressione per mezzo di un contatto Reed normalmente chiuso.

Una vite di registro, regolabile con un piccolo cacciavite, permette la taratura alla pressione desiderata. Questi pressostati sono particolarmente adatti come organi di sicurezza. Infatti, attraverso la membrana tarata possono dare o inibire un segnale elettrico in funzione della pressione stabilita.

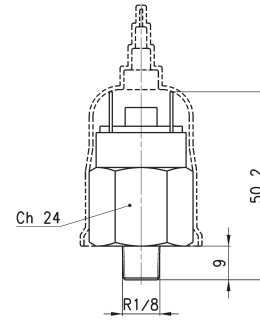
CARATTERISTICHE GENERALI

Costruzione	a membrana tarabile
Attacchi	R1/8, G1/4 (Serie PM) tubo 4/2 (Serie TRP) M5 (Serie 2950)
Fissaggio	per mezzo filetto nel corpo
Numero colpi al 1' max	200
Pressioni	1 ÷ 10 bar max.
Temperatura d'esercizio	-5°C ÷ +60°C
Potenza max	100 VA
Tensione max	220 V
Tensione d'isolamento	1500 V
Intensità di corrente max	0.5 A
Classe di protezione pressostati	IP40 (Mod. PM681-1, PM681-3) IP54 (Mod. PM11-NC, PM11-NA) IP65 (Mod. PM11-SC)

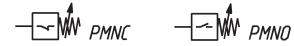
Pressostati a membrana regolabili Serie PM



La fornitura comprende un cappuccio in gomma per protezione IP54.



Mod.	Funzione	Tensione Max	Potenza Max	Tipo di Servizio	Tensione d'isolamento	Simbolo
PM11-NC	NC = normalmente chiuso	48 V AC DC	24 VA	Pesante	500 V	PMNC
PM11-NA	NA = normalmente aperto	48 V AC DC	24 VA	Pesante	500 V	PMNO

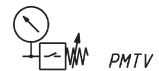
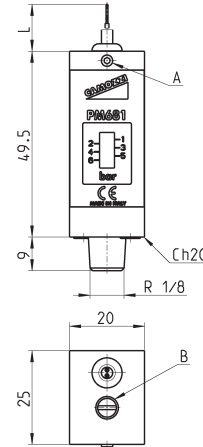


PMNC = normalmente chiuso
PMNO = normalmente aperto

Pressostati con scala di taratura visiva Serie PM681-..



Conformi alla norma EN60730
Classe di protezione IP40
Connessione elettrica: cavo PVC 2 x 0.22 mm
Contatto elettrico: Reed SPST NO
Corpo in alluminio anodizzato ed attacco in ottone
Isteresi: 0.8 bar max



Mod.	L	Max tens. commutab.	Max corr. commutab.	Max pot. commutab.	Max temperat. fluido	Press. max	Campo di regolazione	Peso
PM681-1	1 m	48 V	0.5 A	10 W	60°C	20 bar	1 ÷ 6 bar	95 g
PM681-3	3 m	48 V	0.5 A	10 W	60°C	20 bar	1 ÷ 6 bar	95 g

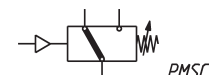
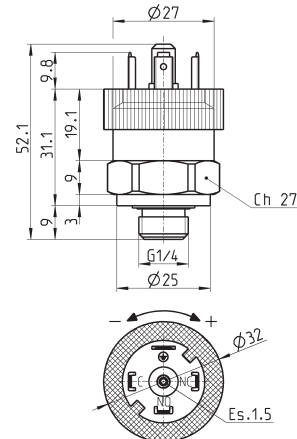
A = GRANO DI BLOCCAGGIO TARATURA

B = VITE DI REGOLAZIONE

Pressostato con contatti in scambio Mod. PM11-SC



Classe di protezione IP65
(con connettore Mod. 124-830)



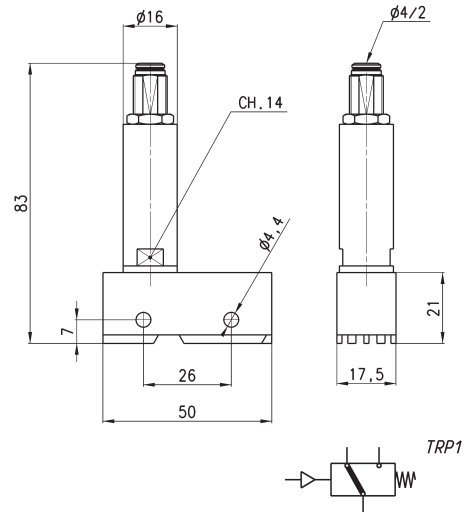
Mod.	Funzione	Tensione Max	Temperatura di lavoro	Velocità azionamento	Campo di regolazione	Isteresi max
PM11-SC	SC (*)	250V AC - 30V DC	-25°C +85°C	> 0,1 ms	2 ÷ 10 bar	0.8 bar

(*) SC = contatti in scambio

Trasduttore pneumo-elettrico Serie TRP



Il trasduttore pneumo-elettrico della Serie TRP è particolarmente adatto per trasformare un segnale pneumatico in un segnale elettrico. I contatti sono NC (normalmente chiusi) o NO (normalmente aperti) dando così la possibilità di dare o togliere corrente in presenza del segnale pneumatico. Pressione minima di azionamento = 2,5 bar.

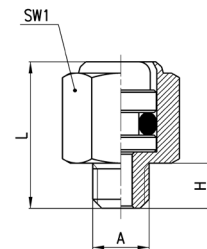


Mod.
TRP-8

Segnalatore di pressione Serie 2950

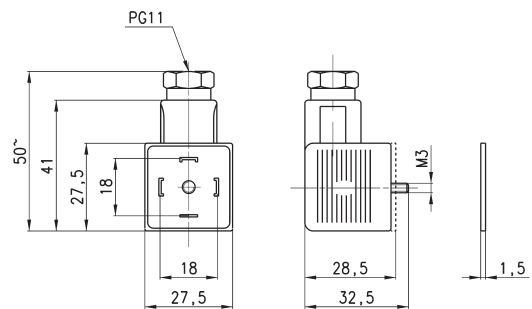


L'indicatore di pressione Mod. 2950 M5 è un elemento passivo (senza molla - colore rosso). E' utile per individuare manualmente la presenza della pressione senza dover ricorrere allo smontaggio delle connessioni.



INGOMBRI				
Mod.	A	H	L	SW1
2950 M5	M5	4	13.5	8

Connettore tripolare Mod. 124-830 per pressostato Mod. PM11-SC



Mod.	descrizione	colore	tensione di lavoro	trattenimento cavo	forza di serraggio
124-830	connettore tripolare senza elettronica	nero	-	PG9/PG11	0.5 Nm
124-830EX	connettore tripolare ATEX senza elettronica	nero	-	PG9/PG11	0.5 Nm