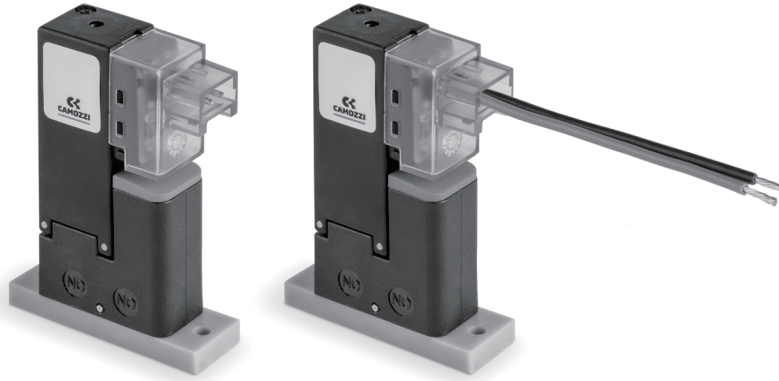


# KDV 系列隔膜电磁阀

二位二通-常闭 (NC)  
二位二通-常开 (NO)  
二位三通-通用 (UNI)

- » 适用于中性、腐蚀性或热敏流体
- » 适用于医疗设备和分析仪器
- » 设计紧凑



在为具体应用选择合适的型号之前，需要确认工作介质与阀体材料和密封件材料的化学兼容性。

KDV 系列电磁阀的设计是用于控制特殊介质比如腐蚀性的、高纯度的液体或气体、或热敏感流体等。这些电磁阀能防止介质受到阀门内部机械元件影响。流道通过电磁驱动的机械结构来控制膜片打开或关闭。

## 综合参数

### 气动参数

阀位机能	二位二通 常闭 - 二位二通 常开 - 二位三通 常闭 - 二位三通 常开 - 二位三通 通用
工作方式	直动隔膜式
安装方式	法兰连接
公称直径	0.8 ... 1.3 mm
流量系数kv(L/min)	0.2 ... 0.4
工作压力	-0.95 ... 2.0 bar
工作温度	0 ÷ 50 °C (FKM/EPDM) / 10 ÷ 50 °C (FFKM)
介质	惰性气体或者腐蚀性液体和气体，需与介质接触的材料相兼容
响应时间	开 ≤20 ms - 关 ≤20 ms
安装位置	任意方向安装

### 与介质接触的材料

阀体	聚醚醚酮 (PEEK)
密封件	氟橡胶 (FKM) - 三元乙丙橡胶 (EPDM) - 全氟橡胶 (FFKM)

### 电气参数

电压	6 ... 24 VDC - 可按需提供其他电压
电压允差	±5%
功率消耗	4/1 W
工作循环	100% 连续工作
电气连接	连接型号121-8... - 300 mm 引出线
防护等级	IP40带插座

可按要求定制特殊类型的产品

## KDV 系列隔膜电磁阀代号

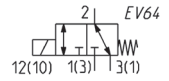
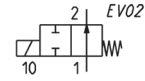
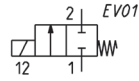
<b>KDV</b>	<b>1</b>	<b>6</b>	<b>0</b>	<b>-</b>	<b>B0</b>	<b>3</b>	<b>G</b>	<b>-</b>	<b>1</b>	<b>8</b>	<b>M</b>
------------	----------	----------	----------	----------	-----------	----------	----------	----------	----------	----------	----------

<b>KDV</b>	系列
<b>1</b>	<b>基体设计形式</b> 1 = 法兰式连接
<b>6</b>	<b>机能</b> 1 = 二位三通 - 常闭 2 = 二位三通 - 常开 6 = 二位三通 - 通用
<b>0</b>	<b>接口</b> 0 = 安装基座或汇流板
<b>B0</b>	<b>公称口径</b> A8 = $\varnothing$ 0.8 mm B0 = $\varnothing$ 1.0 mm B3 = $\varnothing$ 1.3 mm
<b>3</b>	<b>密封件材料</b> 3 = 氟橡胶 (FKM) 4 = 三元乙丙橡胶 (EPDM) 5 = 全氟橡胶 (FFKM)
<b>G</b>	<b>阀体材料</b> G = 聚醚醚酮 (PEEK)
<b>1</b>	<b>电气连接</b> 1 = 带保护和led的直角连接 B = 带保护和led的轴向连接 F = 带保护和led的直角连接, 300mm引线 W = 带保护和led的轴向连接, 300mm引线
<b>8</b>	<b>电压-功率</b> 6 = 6 V DC - 4/1 W 7 = 12 V DC - 4/1 W 8 = 24 V DC - 4/1 W
<b>M</b>	<b>固定</b> M = 固定螺钉
	<b>选项</b> = 标准

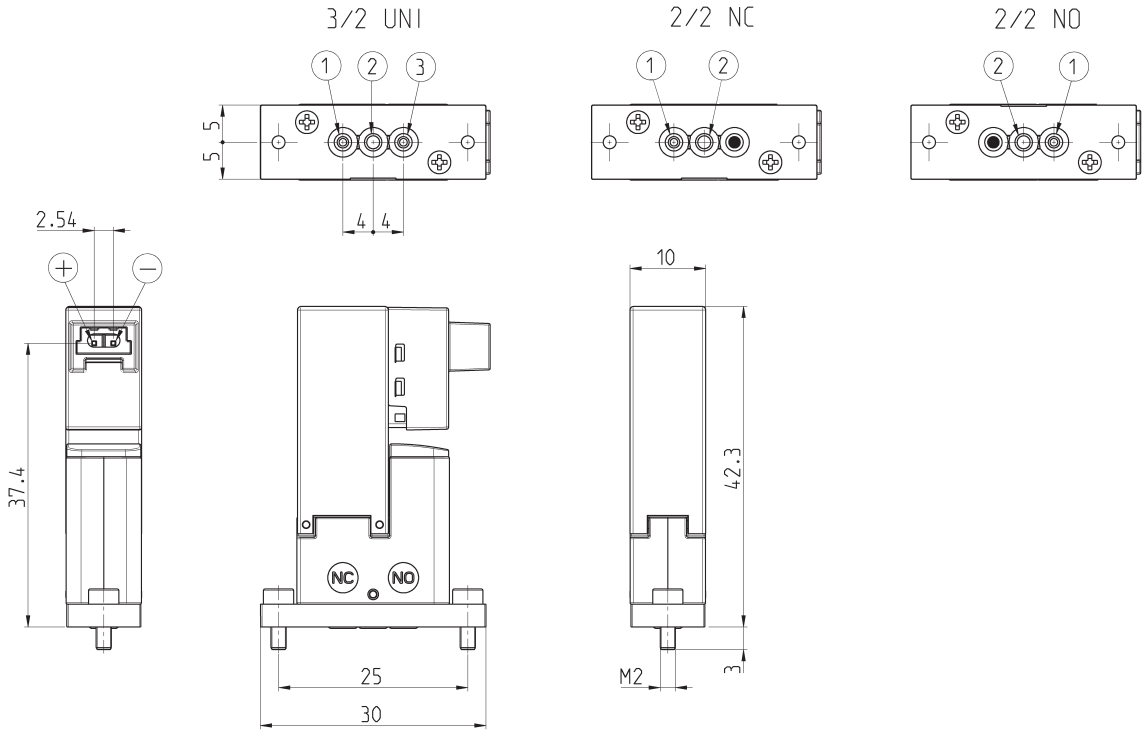
**KDV 系列隔膜电磁阀 - 直角连接**



成套供应  
1个接口密封件  
2个 M2x6 螺钉



SERIES KDV SOLENOID VALVES

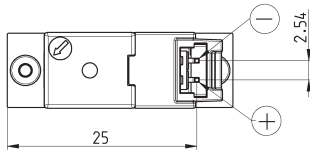
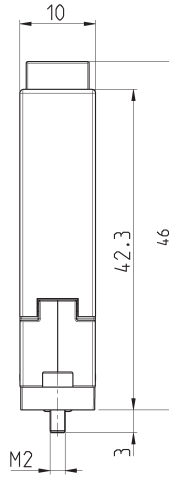
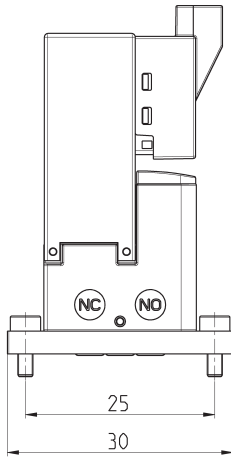
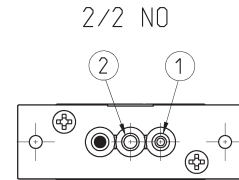
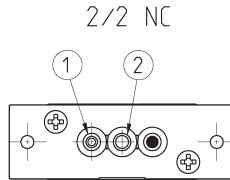
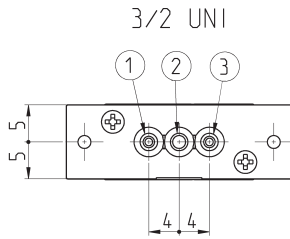
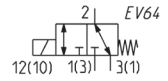
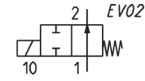
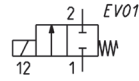


型号	机能	公称通径 Ø (mm)	kv (l/min)	工作压力 (bar)	阀体材料	密封件材料	功率 (W)	机能图符号
KDV110-A8°G-1*M	2/2 NC	0.8	0.2	-0.95 ÷ 2.0	PEEK	FKM / EPDM / FFKM	4/1	EV01
KDV110-B0°G-1*M	2/2 NC	1.0	0.3	-0.95 ÷ 1.5	PEEK	FKM / EPDM / FFKM	4/1	EV01
KDV110-B3°G-1*M	2/2 NC	1.3	0.4	-0.95 ÷ 1.0	PEEK	FKM / EPDM / FFKM	4/1	EV01
KDV120-A8°G-1*M	2/2 NO	0.8	0.2	-0.95 ÷ 2.0	PEEK	FKM / EPDM / FFKM	4/1	EV02
KDV120-B0°G-1*M	2/2 NO	1.0	0.3	-0.95 ÷ 1.5	PEEK	FKM / EPDM / FFKM	4/1	EV02
KDV120-B3°G-1*M	2/2 NO	1.3	0.4	-0.95 ÷ 1.0	PEEK	FKM / EPDM / FFKM	4/1	EV02
KDV160-A8°G-1*M	3/2 UNI	0.8	0.2	-0.95 ÷ 2.0	PEEK	FKM / EPDM / FFKM	4/1	EV64
KDV160-B0°G-1*M	3/2 UNI	1.0	0.3	-0.95 ÷ 1.5	PEEK	FKM / EPDM / FFKM	4/1	EV64
KDV160-B3°G-1*M	3/2 UNI	1.3	0.4	-0.95 ÷ 1.0	PEEK	FKM / EPDM / FFKM	4/1	EV64

**KDV 系列隔膜电磁阀 - 轴向连接**



成套供应  
1个接口密封件  
2个 M2x6 螺钉

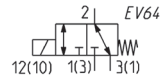
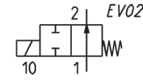
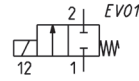


型号	机能	公称通径 Ø (mm)	kv (l/min)	工作压力 (bar)	阀体材料	密封件材料	功率 (W)	机能图符号
KDV110-A8°G-B*M	2/2 NC	0.8	0.2	-0.95 ÷ 2.0	PEEK	FKM / EPDM / FFKM	4/1	EV01
KDV110-B0°G-B*M	2/2 NC	1.0	0.3	-0.95 ÷ 1.5	PEEK	FKM / EPDM / FFKM	4/1	EV01
KDV110-B3°G-B*M	2/2 NC	1.3	0.4	-0.95 ÷ 1.0	PEEK	FKM / EPDM / FFKM	4/1	EV01
KDV120-A8°G-B*M	2/2 NO	0.8	0.2	-0.95 ÷ 2.0	PEEK	FKM / EPDM / FFKM	4/1	EV02
KDV120-B0°G-B*M	2/2 NO	1.0	0.3	-0.95 ÷ 1.5	PEEK	FKM / EPDM / FFKM	4/1	EV02
KDV120-B3°G-B*M	2/2 NO	1.3	0.4	-0.95 ÷ 1.0	PEEK	FKM / EPDM / FFKM	4/1	EV02
KDV160-A8°G-B*M	3/2 UNI	0.8	0.2	-0.95 ÷ 2.0	PEEK	FKM / EPDM / FFKM	4/1	EV64
KDV160-B0°G-B*M	3/2 UNI	1.0	0.3	-0.95 ÷ 1.5	PEEK	FKM / EPDM / FFKM	4/1	EV64
KDV160-B3°G-B*M	3/2 UNI	1.3	0.4	-0.95 ÷ 1.0	PEEK	FKM / EPDM / FFKM	4/1	EV64

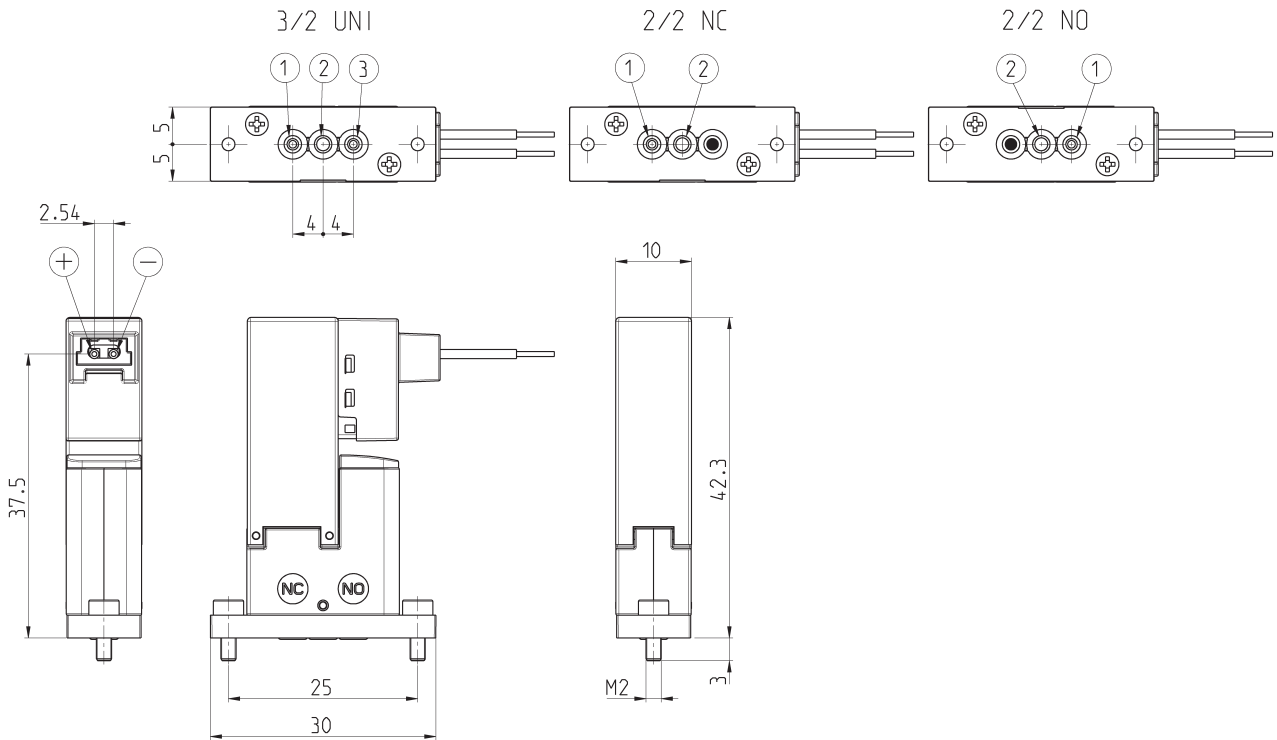
**KDV 系列隔膜电磁阀 - 直角 300mm 引出线**



成套供应  
1个接口密封件  
2个 M2x6 螺钉



SERIES KDV SOLENOID VALVES

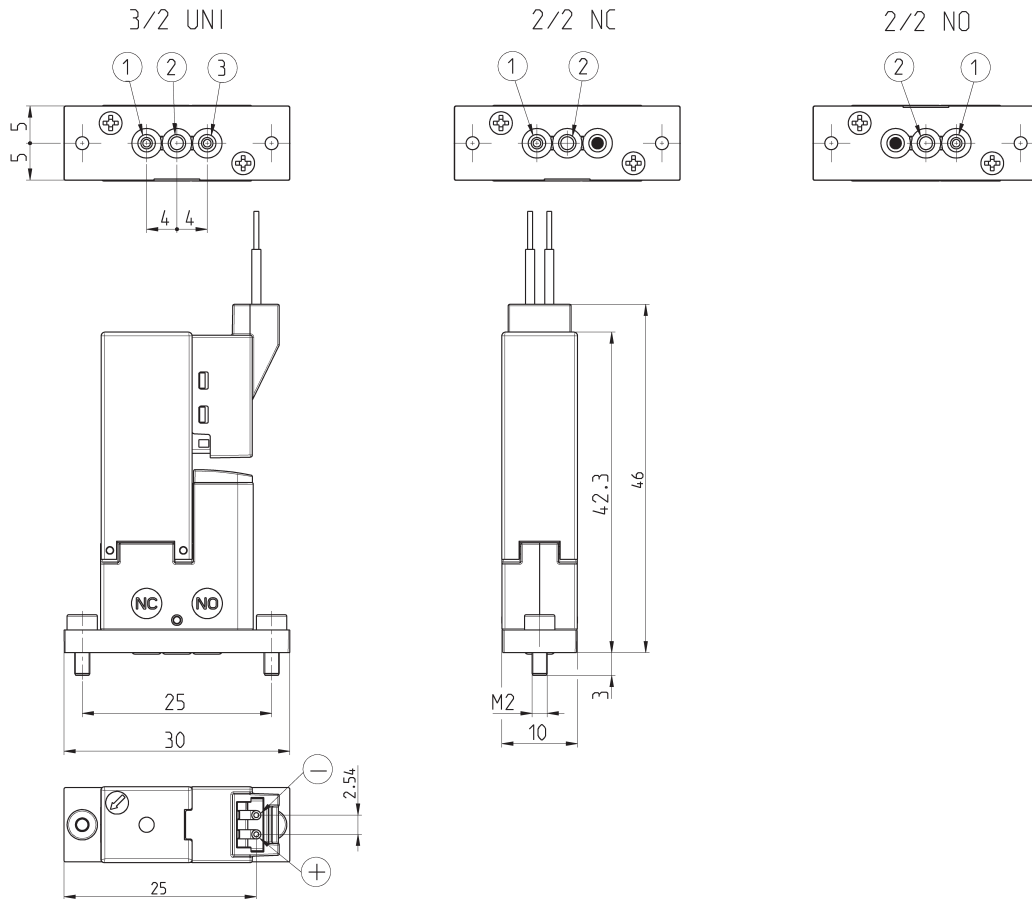
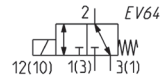
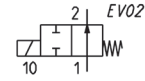
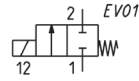


型号	机能	公称通径 Ø (mm)	kv (l/min)	工作压力 (bar)	阀体材料	密封件材料	功率 (W)	机能图符号
KDV110-A8°G-F°M	2/2 NC	0.8	0.2	-0.95 ÷ 2.0	PEEK	FKM / EPDM / FFKM	4/1	EV01
KDV110-B0°G-F°M	2/2 NC	1.0	0.3	-0.95 ÷ 1.5	PEEK	FKM / EPDM / FFKM	4/1	EV01
KDV110-B3°G-F°M	2/2 NC	1.3	0.4	-0.95 ÷ 1.0	PEEK	FKM / EPDM / FFKM	4/1	EV01
KDV120-A8°G-F°M	2/2 NO	0.8	0.2	-0.95 ÷ 2.0	PEEK	FKM / EPDM / FFKM	4/1	EV02
KDV120-B0°G-F°M	2/2 NO	1.0	0.3	-0.95 ÷ 1.5	PEEK	FKM / EPDM / FFKM	4/1	EV02
KDV120-B3°G-F°M	2/2 NO	1.3	0.4	-0.95 ÷ 1.0	PEEK	FKM / EPDM / FFKM	4/1	EV02
KDV160-A8°G-F°M	3/2 UNI	0.8	0.2	-0.95 ÷ 2.0	PEEK	FKM / EPDM / FFKM	4/1	EV64
KDV160-B0°G-F°M	3/2 UNI	1.0	0.3	-0.95 ÷ 1.5	PEEK	FKM / EPDM / FFKM	4/1	EV64
KDV160-B3°G-F°M	3/2 UNI	1.3	0.4	-0.95 ÷ 1.0	PEEK	FKM / EPDM / FFKM	4/1	EV64

## KDV 系列隔膜电磁阀 - 轴向 300mm 引出线



成套供应  
1个接口密封件  
2个 M2x6 螺钉

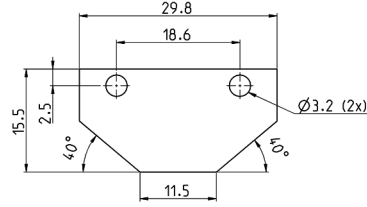
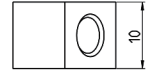
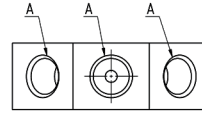


型号	机能	公称通径 Ø (mm)	kv (l/min)	工作压力 (bar)	阀体材料	密封件材料	功率 (W)	机能图符号
KDV110-A8*G-W*M	2/2 NC	0.8	0.2	-0.95 ÷ 2.0	PEEK	FKM / EPDM / FFKM	4/1	EV01
KDV110-B0*G-W*M	2/2 NC	1.0	0.3	-0.95 ÷ 1.5	PEEK	FKM / EPDM / FFKM	4/1	EV01
KDV110-B3*G-W*M	2/2 NC	1.3	0.4	-0.95 ÷ 1.0	PEEK	FKM / EPDM / FFKM	4/1	EV01
KDV120-A8*G-W*M	2/2 NO	0.8	0.2	-0.95 ÷ 2.0	PEEK	FKM / EPDM / FFKM	4/1	EV02
KDV120-B0*G-W*M	2/2 NO	1.0	0.3	-0.95 ÷ 1.5	PEEK	FKM / EPDM / FFKM	4/1	EV02
KDV120-B3*G-W*M	2/2 NO	1.3	0.4	-0.95 ÷ 1.0	PEEK	FKM / EPDM / FFKM	4/1	EV02
KDV160-A8*G-W*M	3/2 UNI	0.8	0.2	-0.95 ÷ 2.0	PEEK	FKM / EPDM / FFKM	4/1	EV64
KDV160-B0*G-W*M	3/2 UNI	1.0	0.3	-0.95 ÷ 1.5	PEEK	FKM / EPDM / FFKM	4/1	EV64
KDV160-B3*G-W*M	3/2 UNI	1.3	0.4	-0.95 ÷ 1.0	PEEK	FKM / EPDM / FFKM	4/1	EV64

**KDV 系列隔膜电磁阀单阀座**

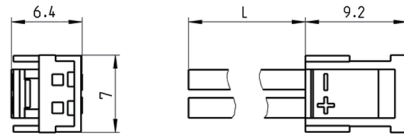


材料: 聚醚醚酮 (PEEK)  
连接: M5 或 1/4-28 UNF 螺纹



尺寸表	
型号	A
KDV001-1/4	1/4 - 28 UNF
KDV001-M5	M5

**121-8..插座**



型号	描述	颜色	L = 电缆长度 (mm)	电缆固定
121-803	压接电缆	黑色	300	压接
121-806	压接电缆	黑色	600	压接
121-810	压接电缆	黑色	1000	压接
121-830	压接电缆	黑色	3000	压接