

# M 系列小型减压器

接口 G1/8, G1/4



- » 可按要求提供预设出口压力或在压力表接口处安装堵头
- » 可按要求提供符合认证的膜片材料和密封件材料

**M 系列小型减压器**是一种能使气动系统的出口压力调节在比进口压力低的设定值，并保持压力稳定的压力控制阀。接口 G1/8 和 G1/4，但两种规格的减压器外形尺寸相同。可管式连接、支架式安装或面板式安装。

M 系列小型减压器有如下二种不同的排气形式：

- 不带溢流口
- 带溢流口

带回流功能的减压器通常安装于控制阀和气缸之间，可实现快速排气。

## 综合参数

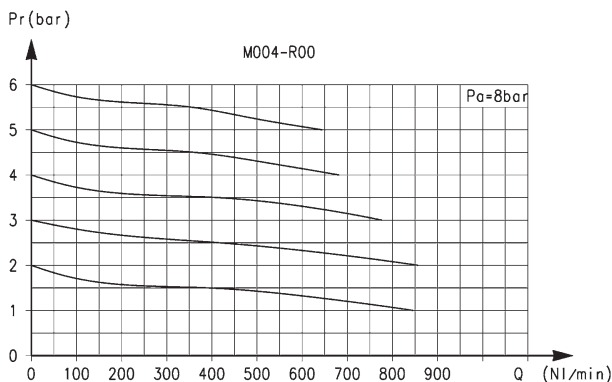
结构形式	膜片式
材料	黄铜基体，不锈钢弹簧，丁腈橡胶密封件
接口	G1/8 - G1/4
质量	0.235 kg
压力表接口	G1/8
安装方式	管式连接，支架式安装，面板式安装
工作温度	-5°C ÷ 50°C (介质的露点应不低于 2°C)
入口压力	0 ÷ 16 bar
出口压力	0.5 ÷ 10 bar (标准型) 0 ÷ 2 bar 0 ÷ 4 bar (标准型) 0.5 ÷ 7 bar (标准型)
公称流量	见减压器流量特性曲线图
溢流特性	带溢流口 (标准型)，不带溢流口
介质	压缩空气

### M 系列小型减压器代号

<b>M</b>	<b>0</b>	<b>04</b>	<b>-</b>	<b>R</b>	<b>T</b>	<b>0</b>	<b>2</b>	<b>-</b>	<b>VS</b>	<b>-</b>	<b>■</b>	<b>-</b>	<b>●</b>
<b>M</b>	系列												
<b>0</b>	规格												
<b>04</b>	接口 08 = G1/8 04 = G1/4												
<b>R</b>	减压器												
<b>T</b>	工作压力 0 = 0.5 ÷ 10 bar (标准型) 1 = 0 ÷ 4 bar 2 = 0 ÷ 2 bar 7 = 0.5 ÷ 7 bar T = 预校准* B = 预锁定*												
<b>0</b>	排气方式 0 = 带溢流口 1 = 不带溢流口 5 = 精密溢流*												
<b>2</b>	压力表: ** = 不带压力表 (标准型) 1 = 带压力表, 压力表量程范围 0 ÷ 2.5 bar (配合出口压力 0 ÷ 2 bar 型减压器使用) 2 = 带压力表, 压力表量程范围 0 ÷ 6 bar (配合出口压力 0 ÷ 4 bar 型减压器使用) 3 = 带压力表, 压力表量程范围 0 ÷ 10 bar (配合出口压力 0.5 ÷ 7 bar 型减压器使用) 4 = 带压力表, 压力表量程范围 0 ÷ 12 bar (配合出口压力 0.5 ÷ 10 bar 型减压器使用)												
<b>VS</b>	类型 = 不带回流功能 VS = 带回流功能												
* 如果需要预先校准的减压器或预先锁定的减压器, 在接口代号之后, 增加输入压力 "■" 和输出压力 "●"													
<b>输入压力</b> ■ = 填入入口压力值													
<b>输出压力</b> ● = 如果是预先锁定型, 此处填入设定的出口压力值 如果是预先校准型, 此处填入校准后最大可调输出压力													
如: 预先校准型减压器, 入口压力为 6.3 bar, 校准后最大可调输出压力为 4.5 bar, 则其代号为: <b>M04-RT0-6.3-4.5</b> 。													

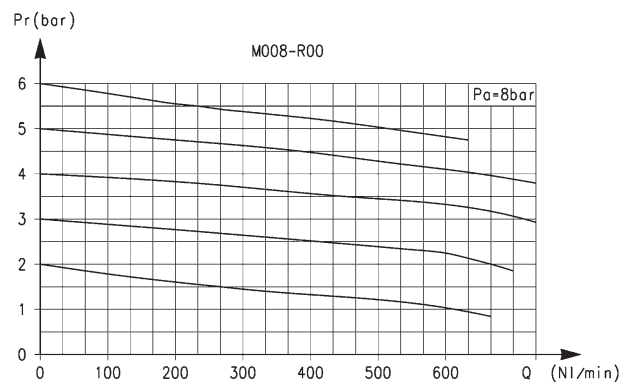
M 系列小型减压器

### 流量特性曲线图



G1/4 接口小型减压器流量特性曲线

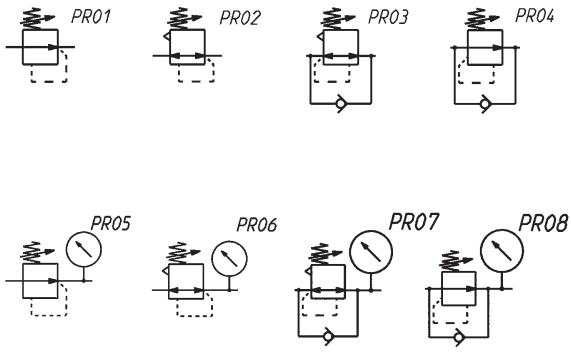
Pa = 入口压力 (即供气压力)  
Pr = 出口压力 (即设定压力)  
Qn = 公称流量



G1/4 接口小型减压器流量特性曲线

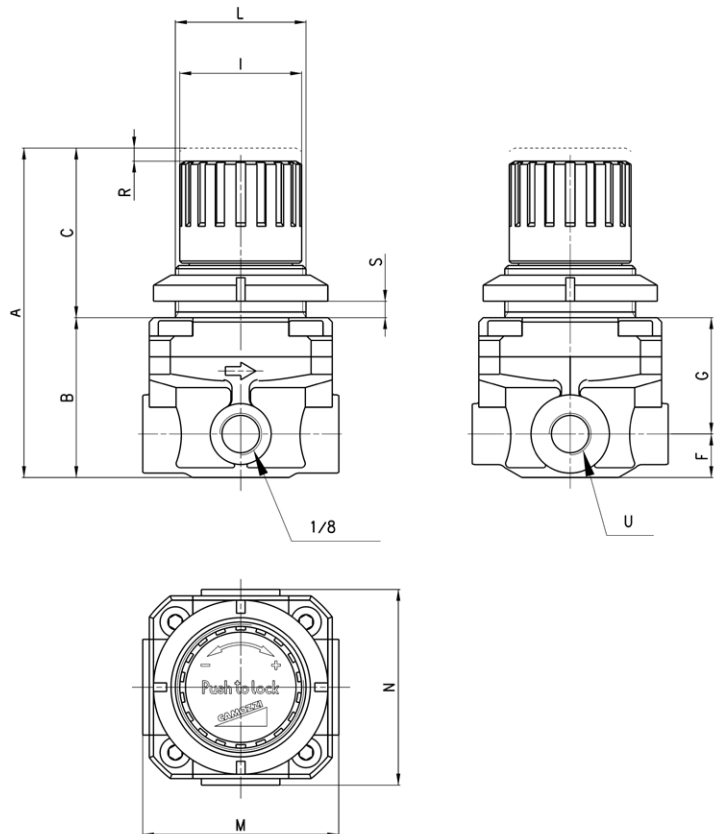
Pa = 入口压力 (即供气压力)  
Pr = 出口压力 (即设定压力)  
Qn = 公称流量

**机能图符号**



- PR01 = 减压器, 不带溢流口
- PR01 = 减压器, 带溢流口
- PR03 = 减压器, 带溢流口, 带回流功能
- PR04 = 减压器, 不带溢流口, 带回流功能
- PR05 = 减压器, 不带溢流口, 带压力表
- PR06 = 减压器, 带溢流口和压力表
- PR07 = 减压器, 带溢流口, 回流功能和压力表
- PR08 = 减压器, 不带溢流口, 带回流功能和压力表

**M 系列小型减压器**



**尺寸表**

型号	A	B	C	F	G	I	L	M	N	R	S	U
M008-R00	76	37	39	10	27	28	M30x1.5	45	45	3	0 ÷ 6	G1/8
M004-R00	76	37	39	10	27	28	M30x1.5	45	45	3	0 ÷ 6	G1/4

\* = 可按客户要求预设出口压力或在压力表接口处安装堵头