

Mikroregler Serie M

Anschlüsse G1/8", G1/4"
Leitungseinbau, Schalttafeleinbau



- » Regler voreingestellt oder fest eingestellt lieferbar
- » Spezielle, zertifizierte Dichtwerkstoffe sind für Dichtungen/Membranen auf Anfrage erhältlich.

Die Regler der Serie M sind mit Anschlüssen G1/8" und G1/4" verfügbar. Der Regler ist ein Membranregler und in den Ausführungen mit bzw. ohne Sekundärentlüftung, mit Feinregulierung oder auch mit Schnellentlüftung auf der Sekundärseite (Mod. VS) lieferbar.

Die Ausführung VS wird verwendet, wenn der Regler sich zwischen Ventil und Verbraucher befindet.

ALLGEMEINE KENNGRÖSSEN

Bauart	Membranregler
Werkstoffe	Körper: Messing, Feder: Edelstahl, O-Ring: NBR
Anschluss	G1/8", G1/4"
Gewicht	0,235 kg
Manometeranschluss	G1/8"
Montageart	Leitungseinbau, Schalttafeleinbau
Betriebstemperatur	-5°C ÷ 50°C (mit Taupunkt des Mediums 2°C unterhalb des Wertes der minimalen Betriebstemperatur)
Eingangsdruck	0 ÷ 16 bar
Ausgangsdruck	0,5 ÷ 10 bar (Standard) 0 ÷ 2 bar 0 ÷ 4 bar 0,5 ÷ 7 bar
Sekundärentlüftung	mit Sekundärentlüftung (Standard) ohne Sekundärentlüftung
Durchfluss	Siehe Durchflussdiagramme
Medium	Druckluft

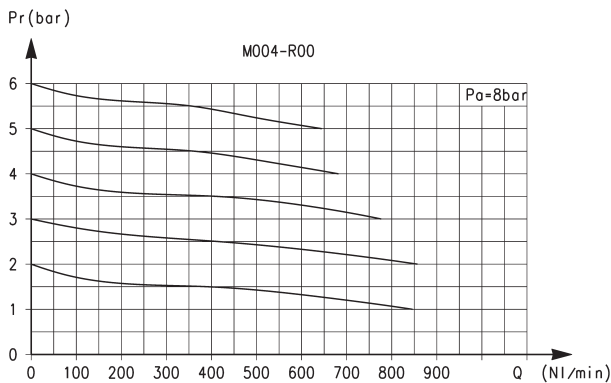
MODELLBEZEICHNUNG

M 0 04 - R T 0 2 - VS - ■ - ●

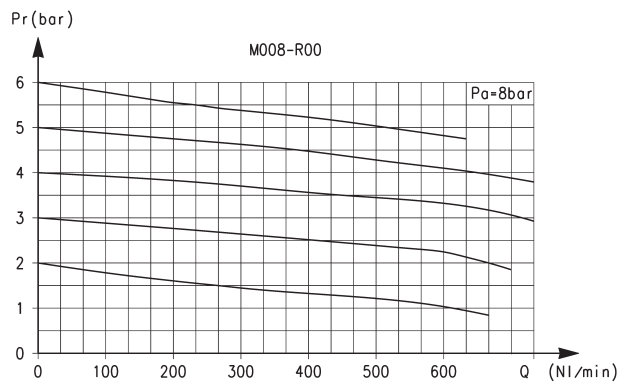
M	SERIE	
0	GRÖSSE:	
04	ANSCHLUSS: 08 = G1/8" 04 = G1/4"	
R	REGLER	
T	BETRIEBSDRUCK: 0 = 0,5 ÷ 10 (Standard) 1 = 0 ÷ 4 2 = 0 ÷ 2 7 = 0,5 ÷ 7 T = voreingestellt * B = festeingestellt *	
0	BAUART: 0 = Sekundärentlüftung 1 = ohne Sekundärentlüftung 5 = kontinuierlicher Luftverbrauch an der Sekundärentlüftung	
2	MANOMETER**: = ohne Manometer (Standard) 1 = mit Manometer 0-2,5 bei Betriebsdruck 0 ÷ 2 bar 2 = mit Manometer 0-6 bei Betriebsdruck 0 ÷ 4 bar 3 = mit Manometer 0-10 bei Betriebsdruck 0,5 ÷ 7 bar 4 = mit Manometer 0-12 bei Betriebsdrucke 0,5 ÷ 10 bar	** Die Manometer werden unmontiert geliefert. Manometer Mod. M043-P.
VS	REGLART: = ohne Schnellentlüftung (Standard) VS = mit Schnellentlüftung auf der Sekundärseite	
<p>*Bei voreingestellten und festgestellten Reglern ■ Eingangsdruck und ● Ausgangsdruck ergänzen</p> <p>■ = Eingangsdruck</p> <p>● = Ausgangsdruck / festeingestellt oder max. Druck für voreingestellt</p> <p>Bestellbeispiel voreingestellter Regler Eingang 6.3 bar, Ausgang 4.5 bar: M04-RT0-6.3-4.5</p>		

MIKROREGLER SERIE M

DURCHFLUSSDIAGRAMME

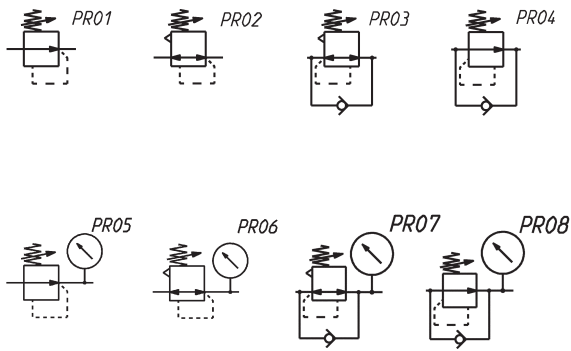


Durchflussdiagramm Modell M004-R00
Pa = Eingangsdruck (bar)
Pr = Ausgangsdruck (bar)
Q = Durchfluss (NI/min)



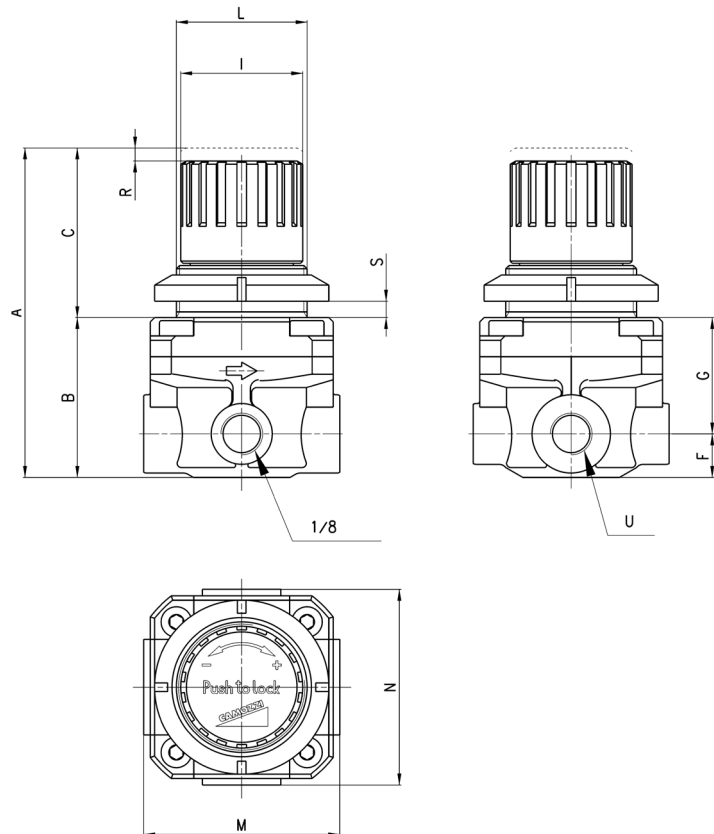
Durchflussdiagramm Modell M008-R00
Pa = Eingangsdruck (bar)
Pr = Ausgangsdruck (bar)
Q = Durchfluss (NI/min)

PNEUMATIKSYMBOLE



- PR01 = ohne Sekundärentlüftung
- PR02 = mit Sekundärentlüftung
- PR03 = mit Sekundärentlüftung, Schnellentlüftungsventil
- PR04 = ohne Sekundärentlüftung, mit Schnellentlüftungsventil
- PR05 = ohne Sekundärentlüftung, mit Manometer
- PR06 = mit Sekundärentlüftung, Manometer
- PR07 = mit Sek.entlüftg., Schnellentl.ventil, Manometer
- PR08 = ohne Sek.entlüftg., mit Schnellentl.ventil, Mano.

Mikroregler Serie M - Abmessungen



PRODUKTÜBERSICHT												
Mod.	A	B	C	F	G	I	L	M	N	R	S	U
M008-R00	76	37	39	10	27	28	M30x1,5	45	45	3	0 ÷ 6	G1/8
M004-R00	76	37	39	10	27	28	M30x1,5	45	45	3	0 ÷ 6	G1/4