

MC 系列减压器 / 过滤器二联件

模块型

接口 G1/4, G3/8, G1/2

金属杯, 卡口式结构

MC 系列减压器 / 过滤器二联件



- » 出口侧空气质量可达到等级 6.8.4 或 7.8.4 (ISO 8573 - 1:2010)
- » 流量大、压力损失小
- » 可锁定旋转手柄
- » 可选择溢流型和非溢流型
- » 可提供带回流功能的类型

MC 系列减压器 / 过滤器二联件采用模块化设计，组装成气源处理组合件及拆换、维修都很便捷，接口有 G1/4、G3/8 和 G1/2 三种。二联件壳体及贮水杯为锌合金材料，贮水杯外壳内镶嵌专用聚合物以提高贮水杯的抗氧化能力，并采用平面倾斜观察窗，可很方便地观察杯内贮水的液位高度。

综合参数

结构形式	模块型，膜片式
材料	锌合金基体及贮水杯，丁腈橡胶密封件，专用聚合物
接口	G1/4 G3/8 G1/2
最大贮水容积	28 cm ³ 72 cm ³ 72 cm ³
质量	0.443 kg 0.948 kg 0.928 kg
安装方式	垂直放置，附壁式安装，面板式安装
工作温度	-5°C ÷ 50°C (在 10 bar 时，且介质的露点应不低于 2°C)
输出空气质量 (ISO 8573-1:2010)	5 μm 过滤精度等级 6.8.4 25 μm 过滤精度等级 7.8.4
排水方式	半自动排水、自动排水、降压排水、 保护式降压排水、G1/8 接口外部排水
表面涂层	涂漆
入口压力	带半自动排水或保护式降压排水：0.3 ÷ 16 bar 带降压排水：0.3 ÷ 10 bar (仅限 G1/4) 带自动排水：1.5 ÷ 12 bar (仅限 G3/8 和 G1/2)
出口压力	0.5 ÷ 10 bar 0 ÷ 2 bar 0 ÷ 4 bar 0.5 ÷ 7 bar
公称流量	见相应规格的油雾器流量特性曲线图
介质	压缩空气

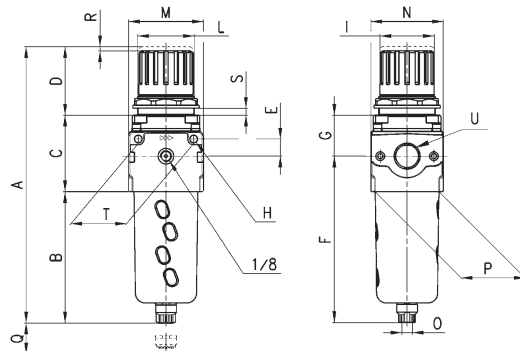
MC 系列减压器 / 过滤器二联件代号

MC	2	02	-	D	0	0	2	-	4	-	VS
----	---	----	---	---	---	---	---	---	---	---	----

MC	系列
2	规格 1 = G1/4 2 = G3/8 - G1/2
02	接口 04 = G1/4 38 = G3/8 02 = G1/2
D	D = 减压器 / 过滤器二联件
0	过滤精度 0 = 25 μm (标准型) 1 = 5 μm
0	冷凝水排放和排气方式 0 = 半自动排水, 带溢流口 1 = 半自动排水, 不带溢流口 3 = 自动排水, 带溢流口 (仅限 G3/8、G1/2) 4 = 降压排水, 带溢流口 (仅限 G1/4) 5 = 保护式降压排水, 带溢流口 8 = G1/8 接口外部排水, 带溢流口 关于冷凝水的排放, 请参见 7/5.10
2	压力表** = 不带压力表 (标准型) 1 = 带压力表, 量程 0 ÷ 2.5 bar, 用于减压器工作压力 0 ÷ 2 bar 2 = 带压力表, 量程 0 ÷ 6 bar, 用于减压器工作压力 0 ÷ 4 bar 3 = 带压力表, 量程 0 ÷ 10 bar, 用于减压器工作压力 0.5 ÷ 7 bar 4 = 带压力表, 量程 0 ÷ 12 bar, 用于减压器工作压力 0.5 ÷ 10 bar
4	工作压力 = 0.5 ÷ 10 2 = 0 ÷ 2 (仅限 G1/4) 4 = 0 ÷ 4 7 = 0.5 ÷ 7 (仅限 G1/4)
VS	类型 = 不带回流功能 (标准型) VS = 带回流功能 (仅限 G1/4 接口)
	** 压力表需单独订购 规格 1: M043-P... 规格 2: M053-P...

MC 系列减压器 / 过滤器二联件

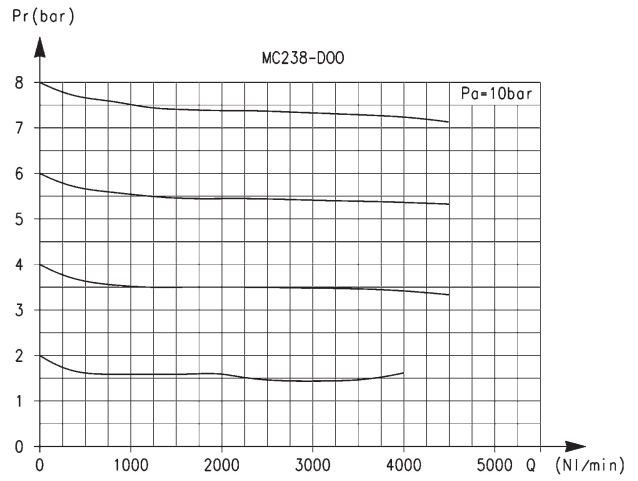
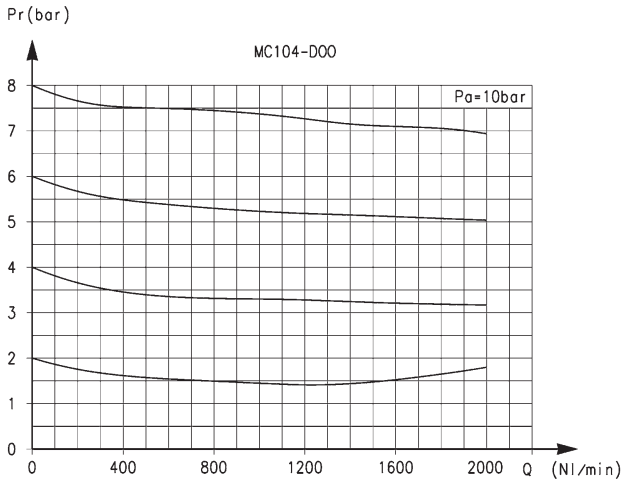
MC 系列减压器 / 过滤器二联件



型号	A	B	C	D	E	F	G	H	I	L	M	N	O	P	Q	R	S	T	U
MC104-D00	190.5	102	52	38	11	126.5	27.5	4.5	28	M30x1.5	45	45	G1/8	37	58	3	0 ÷ 6	35	G1/4
MC238-D00	256.5	133	64	59	14	162	35	5.5	45	M47x1.5	62	59	G1/8	53	72	3.5	0 ÷ 9	46	G3/8
MC202-D00	256.5	133	64	59	14	162	35	5.5	45	M47x1.5	62	59	G1/8	53	72	3.5	0 ÷ 9	46	G1/2

本公司保留对产品改进的权利, 如有变更, 恕不另行通知
所有产品用于工业领域, 禁止向非工业领域销售
通用条款和销售条件可登录本公司网站查询

流量特性曲线图



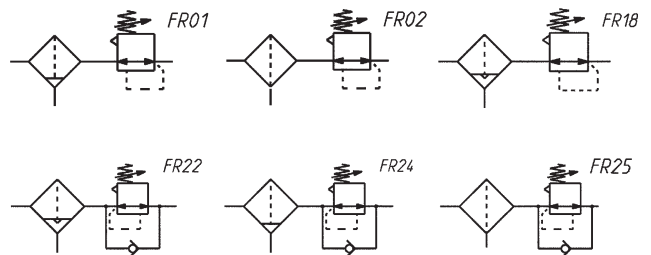
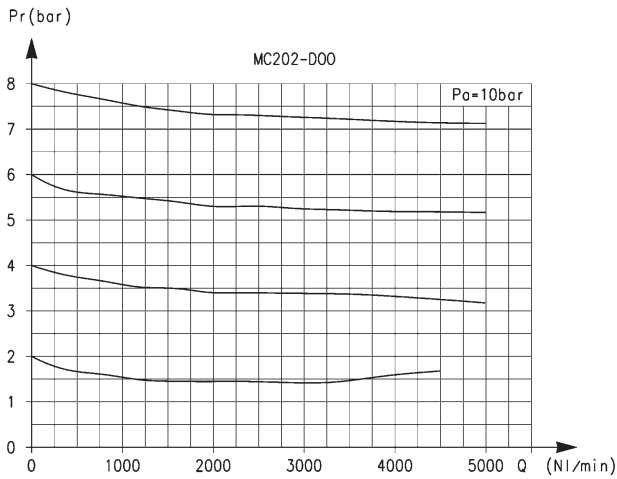
G1/4 接口减压器 / 过滤器二联件流量特性曲线

Pa = 入口压力 (即供气压力)
Pr = 出口压力 (即设定压力)
Qn = 公称流量

G3/8 接口减压器 / 过滤器二联件流量特性曲线

Pa = 入口压力 (即供气压力)
Pr = 出口压力 (即设定压力)
Qn = 公称流量

流量特性曲线图



G1/2 接口减压器 / 过滤器二联件流量特性曲线

Pa = 入口压力 (即供气压力)
Pr = 出口压力 (即设定压力)
Qn = 公称流量

FR01 = 减压器 / 过滤器二联件, 带溢流口, 半自动排水
FR02 = 减压器 / 过滤器二联件, 带溢流口, 外部排水
FR18 = 减压器 / 过滤器二联件, 带溢流口, 自动排水或降压排水
FR22 = 减压器 / 过滤器二联件, 不带溢流口, 自动排水或降压排水, 带回流功能
FR24 = 减压器 / 过滤器二联件, 带溢流口, 半自动排水, 带回流功能
FR25 = 减压器 / 过滤器二联件, 带溢流口, 外部排水, 带回流功能