

# Filter Serie MC

Anschlüsse G1/4", G3/8" und G1/2"  
Modularbauweise  
Metallbehälter und Bajonettverschluss



- » Beseitigung von Kondensat und Verunreinigungen
- » Luftqualität gemäß ISO 8573-1:2010, Klassen 7.8.4 und 6.8.4
- » Ablass manuell, automatisch, mit Druckentlastung

Der Filter Serie MC ist verfügbar mit den Anschlüssen G1/4", G3/8" und G1/2". Die Behälter dieser Filter sind aus Metall, der Kondensatablass ist entweder manuell oder halbautomatisch regulierbar.

## ALLGEMEINE KENNGRÖSSEN

<b>Bauart</b>	Modular, kompakt, mit Filterelement in HDPE
<b>Werkstoffe</b>	Zinkdruckguss, NBR, Kunststoff
<b>Anschluss</b>	G1/4" G3/8" G1/2"
<b>Behälterinhalt</b>	28 cm <sup>3</sup> 72 cm <sup>3</sup> 72 cm <sup>3</sup>
<b>Gewicht</b>	0,339 kg 0,718 kg 0,688 kg
<b>Montageart</b>	Vertikal, in Reihe oder Wandmontage
<b>Betriebstemperatur</b>	-5°C ÷ 50°C bei 10 bar (mit Taupunkt des Mediums 2°C unterhalb des Wertes der minimalen Betriebstemperatur)
<b>Luftqualität gemäß ISO 8573-1:2010</b>	Klasse 6.8.4 mit Filterelement 5 µm Klasse 7.8.4 mit Filterelement 25 µm
<b>Kondensatablass</b>	halbautomatisch-manuell, automatisch, mit Druckentlastung gefiltert, Anschluss G1/8" ohne Ablass
<b>Oberfläche</b>	Lackiert
<b>Betriebsdruck</b>	Kondensatablass Standard und mit Druckentlastung gefiltert 0,3 ÷ 16 bar, Kondensatablass mit Druckentlastung gefiltert 0,3 ÷ 10 bar, Kondensatablass automatisch 1,5 ÷ 12 bar für G3/8" und G1/2"
<b>Durchfluss</b>	Siehe Durchflussdiagramme
<b>Medium</b>	Druckluft

**MODELLBEZEICHNUNG**

<b>MC</b>	<b>2</b>	<b>02</b>	<b>-</b>	<b>F</b>	<b>0</b>	<b>0</b>
-----------	----------	-----------	----------	----------	----------	----------

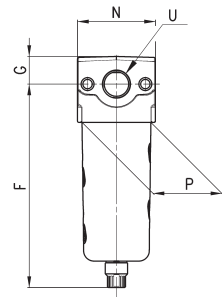
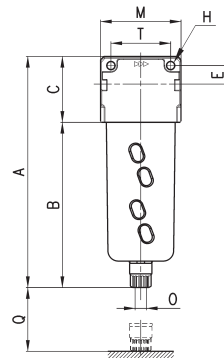
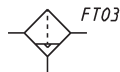
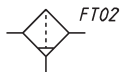
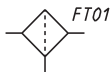
<b>MC</b>	MC = SERIE
<b>2</b>	GRÖSSE: 1 = G1/4" 2 = G3/8", G1/2"
<b>02</b>	ANSCHLUSS: 04 = G1/4" 38 = G3/8" 02 = G1/2"
<b>F</b>	FILTER
<b>0</b>	FILTERELEMENT: 0 = 25 µm (Standard) 1 = 5 µm (auf Anfrage)
<b>0</b>	KONDENSATABLASS (weitere Informationen siehe Kapitel 7.10): 0 = halbautomatisch-manuell 3 = automatisch (nur für G3/8" und G1/2") 4 = mit Druckentlastung (nur G1/4") 5 = mit Druckentlastung, gefiltert 8 = ohne Ablass, Anschluss G1/8"

FILTER SERIE MC

**Filter Serie MC - Abmessungen**



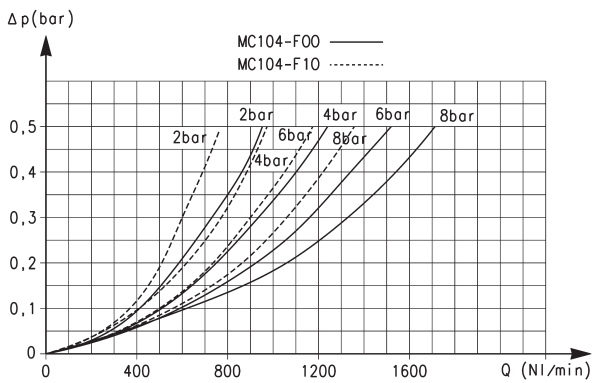
FT01 = ohne Ablass, mit Gewindeanschluss  
FT02 = Ablass halbautomatisch-manuell  
FT03 = Ablass automatisch



PRODUKTÜBERSICHT														
Mod.	A	B	C	E	F	G	H	M	N	O	P	Q	T	U
MC104-F00	143	102	41	11	126,5	16,5	4,5	45	45	G1/8	37	58	35	G1/4
MC238-F00	184	133	51	14	163	21	5,5	62	60	G1/8	53	72	46	G3/8
MC202-F00	184	133	51	14	163	21	5,5	62	60	G1/8	53	72	46	G1/2

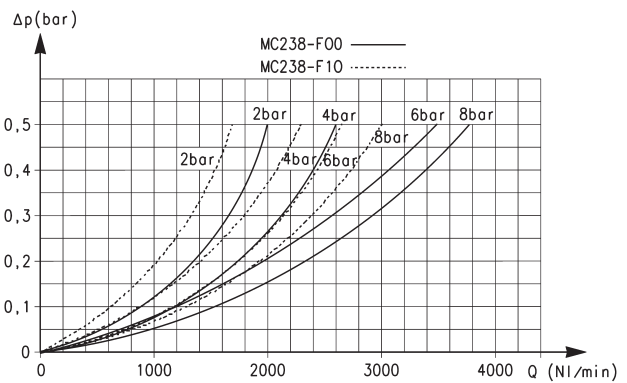
**DURCHFLUSSDIAGRAMME FÜR FILTER SERIE MC, ANSCHLÜSSE G1/4", G3/8"**

FILTER SERIE MC



Durchflussdiagramm Modelle MC104-F00 und MC104-F10

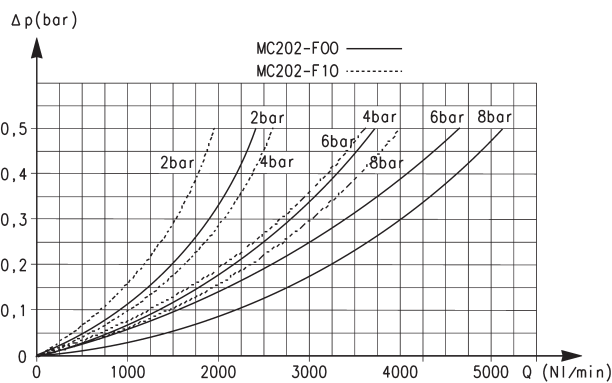
ΔP = Druckabfall (bar)  
Q = Durchfluss (NI/min)



Durchflussdiagramm Modelle MC238-F00 und MC238-F10

ΔP = Druckabfall (bar)  
Q = Durchfluss (NI/min)

**DURCHFLUSSDIAGRAMME FÜR FILTER SERIE MC, ANSCHLUSS G1/2"**



Durchflussdiagramm Modelle MC202-F00 und MC202-F10

ΔP = Druckabfall (bar)  
Q = Durchfluss (NI/min)