

# Filtros Serie MC

Conexiones: G1/4, G3/8 y G1/2

Modular

Vaso con protección metálicos y montaje a bayoneta



- » Eliminación de condensaciones e impurezas.
- » Calidad del aire entregado de acuerdo a la norma ISO 8573-1: 2010, Clases 7.8.4. y 6.8.4
- » Descarga del condensado manual, automática o de despresurización.

Los filtros de la serie MC están disponibles con conexiones de G1/4, G3/8 y G1/2. Los vasos de estos filtros tienen protección metálica con visor transparente y la descarga de la condensación es manual o semiautomática.

## CARACTERÍSTICAS GENERALES

Tipo constructivo	modular compacto con elemento filtrante de HDPE
Materiales	zama, NBR, tecnopolímero
Conexiones roscadas	G1/4 G3/8 G1/2
Capacidad max de condens.	cm <sup>3</sup> 28 72 72
Peso	Kg 0,339 0,718 0,688
Montaje	vertical en línea o a pared
Temperatura de operación	-5°C ÷ 50°C a 10 bar (con punto de rocío del fluido más bajo que 2°C al min. Temperatura de trabajo)
Calidad del aire entregado de acuerdo a la norma ISO 8573-1: 2010	Clase 6.8.4 con elemento filtrante de 5 µm Clase 7.8.4 con elemento filtrante de 25 µm
Descarga del condensado	semiautomática-manual (estándar), automática, de despresurización, de despresurización protegida, escape directo G1 / 8
Ejecución	barnizado
Presión de trabajo	con descarga estándar y de despresurización protegida 0,3 ÷ 16 bar con despresurización 0,3 ÷ 10 bar con descarga automática 1,5 ÷ 12 bar por G3/8 y G1/2
Caudal nominal	ver DIAGRAMAS DE CAUDAL en las siguientes páginas
Fluido	aire comprimido

**EJEMPLO DE CODIFICACIÓN**

<b>MC</b>	<b>2</b>	<b>02</b>	<b>-</b>	<b>F</b>	<b>0</b>	<b>0</b>
-----------	----------	-----------	----------	----------	----------	----------

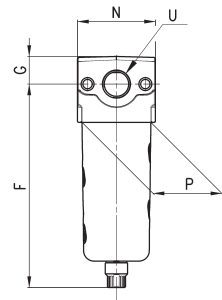
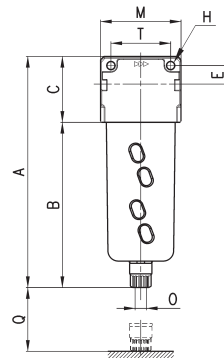
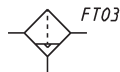
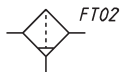
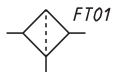
<b>MC</b>	MC = SERIE
<b>2</b>	TAMAÑO: 1 = G1/4 2 = G3/8 - G1/2
<b>02</b>	CONEXIONES: 04 = G1/4 38 = G3/8 02 = G1/2
<b>F</b>	FILTRO
<b>0</b>	ELEMENTO FILTRANTE: 0 = 25µm (estándar) 1 = 5µm
<b>0</b>	DESCARGA DE CONDENSACIÓN: 0 = descarga manual-semiautomática 3 = descarga automática (sólo G3/8 y G1/2) 4 = depresurización (sólo G1/4) 5 = depresurización, protegida 8 = no descarga, conexión G1/8 Ver sección descargas 3/5.10

FILTROS SERIE MC

**Filtros Serie MC**



FT01 = filtro sin descarga con conexión roscada  
FT02 = filtro con descarga semi-automática manual  
FT03 = filtro con descarga automática



DIMENSIONES														
Mod.	A	B	C	E	F	G	H	M	N	O	P	Q	T	U
MC104-F00	143	102	41	11	126,5	16,5	4,5	45	45	G1/8	37	58	35	G1/4
MC238-F00	184	133	51	14	163	21	5,5	62	60	G1/8	53	72	46	G3/8
MC202-F00	184	133	51	14	163	21	5,5	62	60	G1/8	53	72	46	G1/2

**DIAGRAMA DE CAUDAL FILTROS SERIE MC, CONEXIONES G1/4 - G3/8**

FILTROS SERIE MC

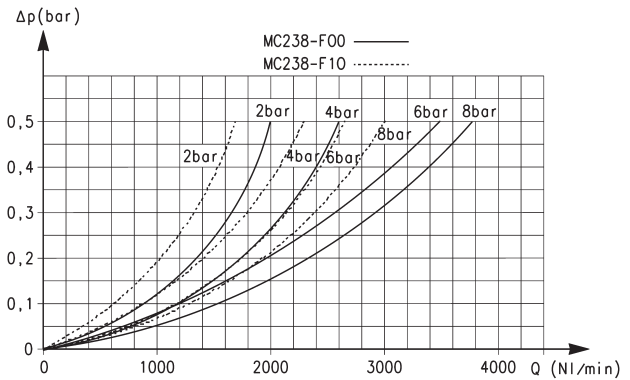
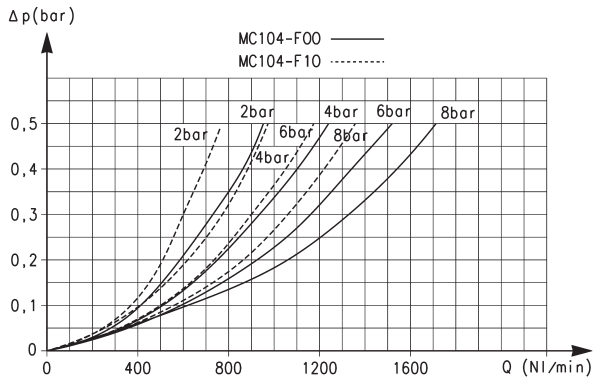


Diagrama de caudal para los modelos:  
MC104-F00 y MC104-F10

Diagrama de caudal para los modelos:  
MC238-F00 y MC238-F10

ΔP = Variación de presión  
Qn = Caudal

ΔP = Variación de presión  
Qn = Caudal

**DIAGRAMAS DE CAUDAL FILTROS SERIE MC, CONEXIONES G1/2**

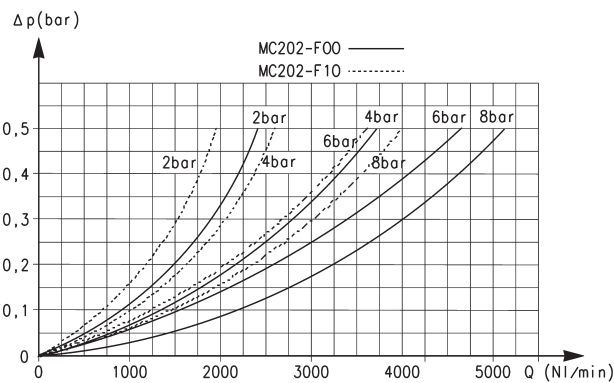


Diagrama de caudal para los modelos:  
MC202-F00 y MC202-F10

ΔP = Variación de presión  
Qn = Caudal