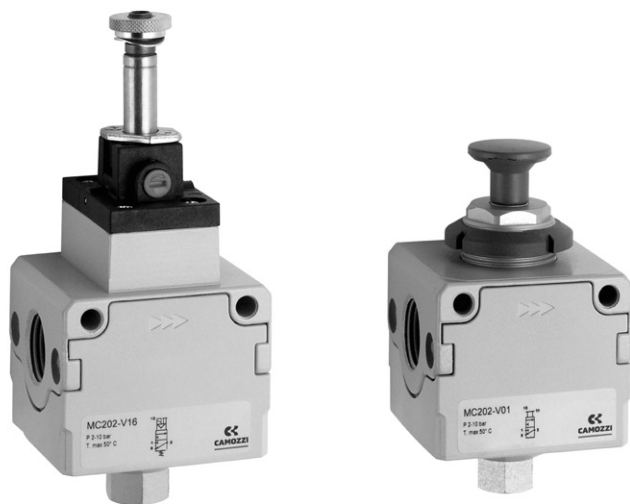


MC 系列隔离三通阀

模块型

接口 G1/4, G3/8, G1/2

手控型, 气控型和电控型可选



- » 手控型可加锁，确保安全
- » 电控型可选电压 24V - 110V - 230V DC/AC
- » 关闭时系统泄压

MC 系列隔离三通阀有手控型、气控型和电控型三种形式，通常安装在气源处理装置的上游，可以排除气动系统管道中的残余压力。采用模块化设计，组装成气源处理组合件及拆换、维修都很便捷，接口有 G1/4、G3/8 和 G1/2 三种。

注：手控型隔离三通阀可锁（锁需客户自行提供），电控型隔离三通阀需单独选配 G70/U70 型电磁铁。

综合参数

结构形式	模块型，截止式
材料	锌合金基体，丁腈橡胶密封件，专用聚合物
接口	G1/4 G3/8 G1/2
质量	0.277 kg 0.536 kg 0.514 kg
安装方式	垂直放置，附壁式安装，面板式安装（仅限手控型）
工作温度	-5°C ÷ 50°C（介质的露点应不低于 2°C）
表面涂层	涂漆
工作压力	手控型：-0.8 ÷ 10 bar 电控型：2 ÷ 10 bar 气控型：-0.8 ÷ 10 bar
公称流量（2 → 3）	G1/4 = 1080 NL/min G3/8 = 2380 NL/min G1/2 = 2380 NL/min（按供气压力 6 bar 和 ΔP = 1 bar 确定）
公称流量（1 → 2）	见相应规格的隔离三通阀流量特性曲线图
介质	压缩空气

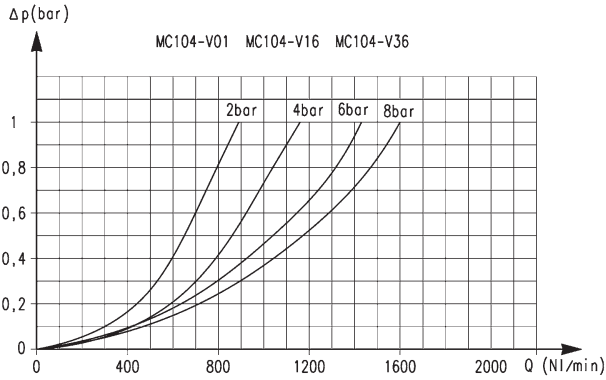
MC 系列隔离三通阀代号

MC	2	02	-	V	16
-----------	----------	-----------	----------	----------	-----------

MC	系列
2	规格 1 = G1/4 2 = G3/8 - G1/2
02	接口 04 = G1/4 38 = G3/8 02 = G1/2
V	V = 隔离三通阀
16	控制方式 16 = 电控型 36 = 气控型 01 = 手控型 (可锁)

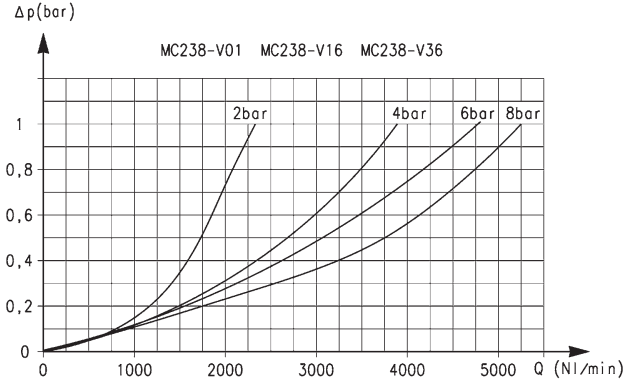
MC 系列隔离三通阀

流量特性曲线图



G1/4 接口隔离三通阀流量特性曲线

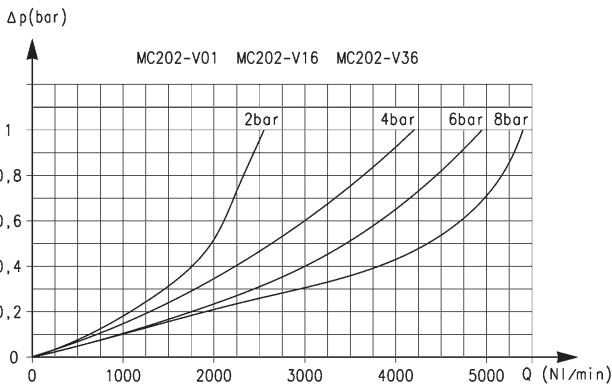
Δp = 出口侧的压力降
Q = 输出流量



G3/8 接口隔离三通阀流量特性曲线

Δp = 出口侧的压力降
Q = 输出流量

流量特性曲线图



G1/2 接口隔离三通阀流量特性曲线

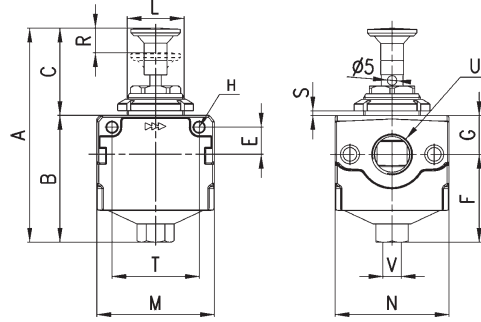
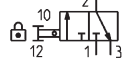
Δp = 出口侧的压力降
Q = 输出流量

MC 系列手控型可锁隔离三通阀



VN27

工作压力为 6 bar 时所需的手控力：
 - MC104-V01 = 29 N
 - MC238-V01 = 31 N
 - MC202-V01 = 31 N



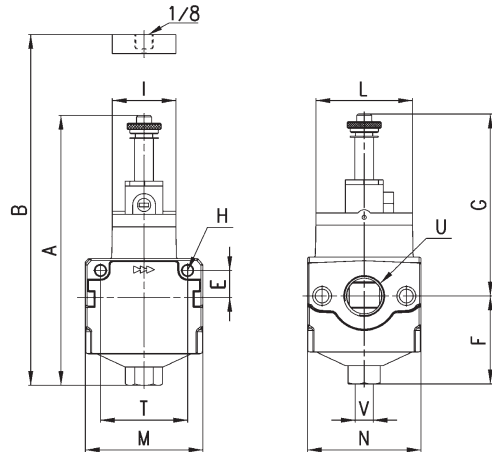
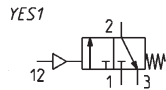
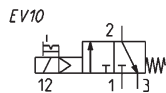
尺寸表

型号	A	B	C	E	F	G	H	L	M	N	R	S	T	U	V
MC104-V01	96.5	54.5	42	11	38.5	16	4.5	M30x1.5	45	45	9	0 ÷ 6	35	G1/4	G1/8
MC238-V01	113	67	46	14	46.5	20.5	5.5	M30x1.5	62	60	13	0 ÷ 6	46	G3/8	G1/4
MC202-V01	113	67	46	14	46.5	20.5	5.5	M30x1.5	62	60	13	0 ÷ 6	46	G1/2	G1/4

MC 系列电控型 / 气控型隔离三通阀



EV10 = 电控型隔离三通阀，单稳态，弹簧复位，双稳态手控装置
 YES1 = 气控型隔离三通阀，单稳态，弹簧复位



尺寸表

型号	A	B	E	F	G	H	I	L	M	N	T	U	V	机能图
MC104-V16	120	-	11	38.5	81.5	4.5	22	32	45	45	35	G1/4	G1/8	EV10
MC238-V16	142.5	-	14	46.5	96	5.5	33.5	51	62	60	46	G3/8	G1/4	EV10
MC202-V16	142.5	-	14	46.5	96	5.5	33.5	51	62	60	46	G1/2	G1/4	EV10
MC104-V36	-	77.5	11	38.5	-	4.5	22	32	45	45	35	G1/4	G1/8	VP01
MC238-V36	-	93.5	14	46.5	-	5.5	33.5	51	62	60	46	G3/8	G1/4	VP01
MC202-V36	-	93.5	14	46.5	-	5.5	33.5	51	62	60	46	G1/2	G1/4	VP01