

MC 系列多路减压器

模块型
接口 G1/4

MC 系列多路减压器



- » 流量大、压力损失小
- » 手旋调整压力
- » 可选择溢流型或非溢流型

MC 系列多路减压器用于多个多路减压器的组合使用，这些组合后的多路减压器具有统一的进气口。多路减压器的出口在减压器的正面或背面，可通过手旋调节出口的压力，且每个多路减压器的出口压力不会受其相邻多路减压器的影响。

多路减压器采用模块化设计，组装成气源处理组合件及拆换、维修都很便捷。接口 G1/4，管式连接。可附壁式安装或面板式安装。

综合参数

结构形式	模块型，膜片式
材料	锌合金基体，丁腈橡胶密封件，专用聚合物
接口	G1/4
质量	0.320 kg
压力表接口 / 出口接口	G1/8
安装方式	垂直放置，附壁式安装，面板式安装
工作温度	-5°C ÷ 50°C (介质的露点应不低于 2°C)
表面涂层	涂漆
入口压力	0 ÷ 16 bar
出口压力	0.5 ÷ 10 bar 0 ÷ 4 bar
公称流量	见相应规格的多路减压器流量特性曲线图
溢流	标准型

MC 系列多路减压器代号

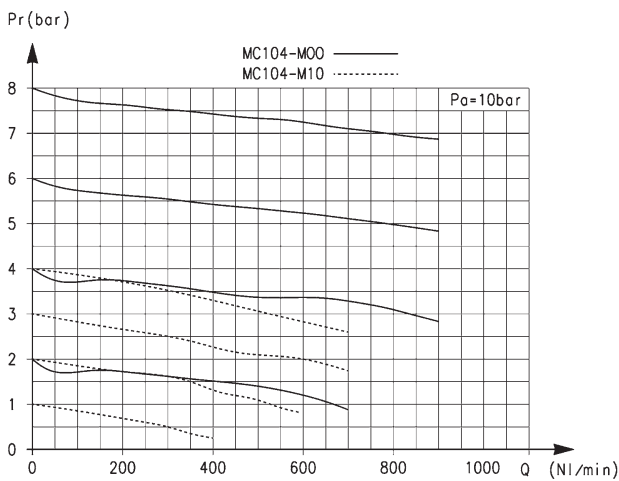
MC	1	04	-	M	T	0	2	-	■	-	●
----	---	----	---	---	---	---	---	---	---	---	---

MC	系列
1	规格 1 = G1/4
04	接口 04 = G1/4
M	多路减压器
T	工作压力 0 = 0.5 ÷ 10 1 = 0 ÷ 4 2 = 0.5 ÷ 2 7 = 0.5 ÷ 7
0	排气方式 0 = 带溢流口 1 = 不带溢流口 5 = 精密溢流*
2	压力表 = 不带压力表 (标准型) 1 = 带压力表, 量程 0 ÷ 2.5 bar, 用于减压器工作压力 0 ÷ 2 bar 2 = 带压力表, 量程 0 ÷ 6 bar, 用于减压器工作压力 0 ÷ 4 bar 3 = 带压力表, 量程 0 ÷ 10 bar, 用于减压器工作压力 0.5 ÷ 7 bar 4 = 带压力表, 量程 0 ÷ 12 bar, 用于减压器工作压力 0.5 ÷ 10 bar
<p>** 如果需要预先校准的减压器或预先锁定的减压器, 在接口代号之后, 增加输入压力 "■" 和输出压力 "●"</p> <p>输入压力 ■ = 填入入口压力值</p> <p>输出压力 ● = 如果是预先锁定型, 此处填入设定的出口压力值 如果是预先校准型, 此处填入校准后最大可调输出压力</p> <p>如: 预先校准型减压器, 入口压力为 6.3 bar, 校准后最大可调输出压力为 4.5 bar, 则其代号为: MC202-RT0-6.3-4.5.</p> <p>** 压力表需单独订购</p> <p>规格 1: M043-P... 规格 2: M053-P...</p>	

MC 系列多路减压器

*带精密溢流的减压器较之带普通溢流的减压器可更快地调整出口压力的波动, 但无精密减压器的功能, 且溢流口始终有排气现象。

流量特性曲线图

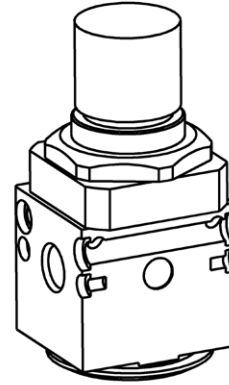


Pa = 入口压力 (即供气压力)
Pr = 出口压力 (即设定压力)
Qn = 公称流量

MC 系列多路减压器组装说明

多路减压器采用 H 型阀体，有上下两排安装孔。上排的两个安装孔为通孔，用于多路减压器间的组装；下排的两个安装孔为内螺纹孔，用于多路减压器与其他 MC 系列气源处理装置元件或端部法兰组装使用（类似 M 型阀体）。

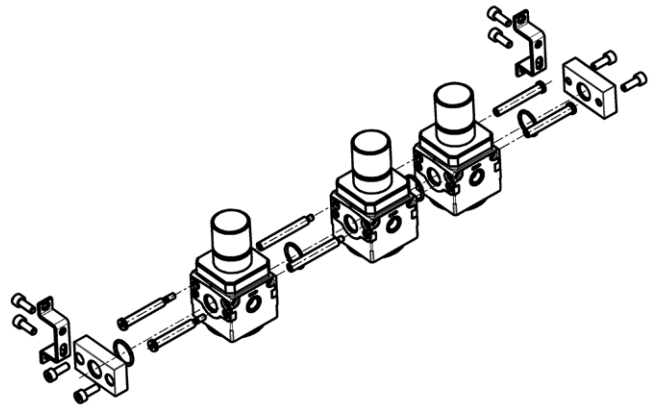
“H”



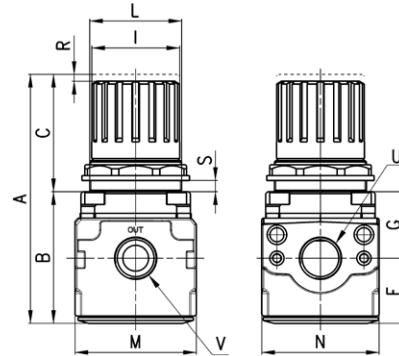
MC 系列多路减压器组装附件

- 附件 A: 1 个右法兰 + 1 个左法兰 + 4 个螺钉 + 2 个 O 型圈
- 附件 B: 2 个安装支架 + 4 个螺钉
- 附件 C: 2 个连接杆（内、外螺纹）+ 1 个 O 型圈
- 附件 D: 2 个连接杆（内螺纹）
- 附件 E: 2 个连接螺钉（外螺纹）+ 1 个 O 型圈
- 附件 F: 2 个连接螺钉（外螺纹）+ 2 个连接螺钉（内螺纹）+ 1 个 O 型圈
- 附件 G: 4 个连接螺钉 + 4 个垫片 + 2 个 O 型圈
（用于 2 个 M 型阀体中间放置 1 个 P 型阀体）

注：当配置情况不同于上述的描述时，仅能增加 H 型阀体，并通过 C 类附件连接。

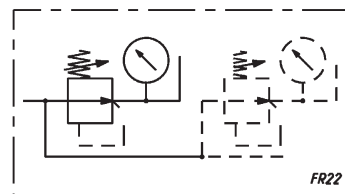
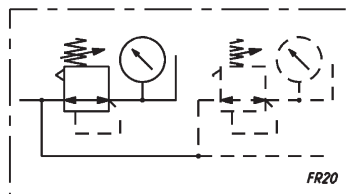
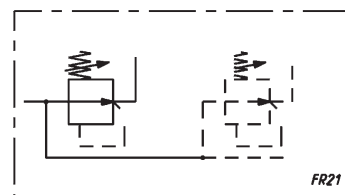
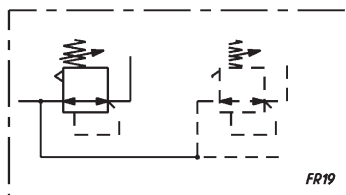


MC 系列多路减压器



尺寸表													
型号	A	B	C	F	G	I	L	M	N	R	S	U	V
MC104-M00	94	55	39	28	28	28	30X1.5	45	45	3	0 + 6	G1/4	G1/8

机能图符号



FR19 = 多路减压器，带溢流口，不带压力表
FR20 = 多路减压器，带溢流口，内置压力表

FR21 = 多路减压器，不带溢流口和压力表
FR22 = 多路减压器，不带溢流口，内置压力表