

Batterieregler Serie MC

Anschluss G1/4"
Modularbauweise



- » Geringer Druckabfall
- » Handrad mit Verriegelung zum Niederdrücken
- » Sekundärentlüftung

Der Batterieregler ist mit Anschluss G1/4" verfügbar. Die Standardausführung ist mit Sekundärentlüftung. Montierbar in Reihen- oder Wandmontage oder Schalttafel.

ALLGEMEINE KENNGRÖSSEN

Bauart	Modular, kompakt, Membranregler
Werkstoffe	Zinkdruckguss, NBR, Kunststoff
Anschluss	G1/4"
Gewicht	0,320 kg
Manometeranschluss	G1/8"
Montageart	In Reihen- oder Wandmontage oder Schalttafel
Betriebstemperatur	-5°C ÷ 50°C (mit Taupunkt des Mediums 2°C unterhalb des Wertes der minimalen Betriebstemperatur)
Oberfläche	Lackiert
Eingangsdruck	0 ÷ 16 bar
Ausgangsdruck	0.5 ÷ 10 bar; 0.5 ÷ 2 bar; 0.5 ÷ 4 bar; 0.5 ÷ 7 bar
Durchfluss	Siehe Diagramm
Sekundärentlüftung	Standard

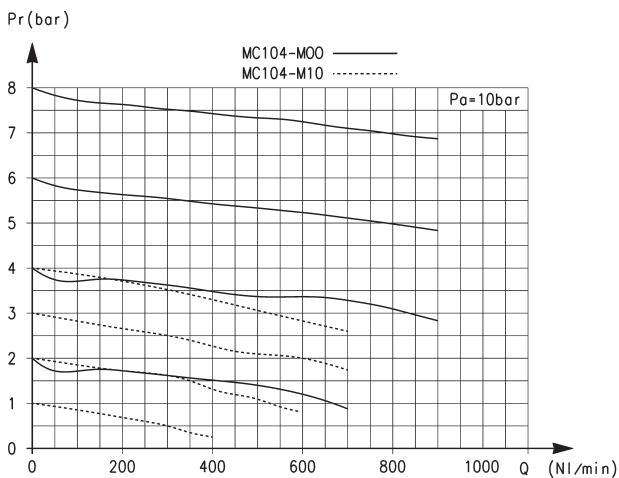
MODELLBEZEICHNUNG

MC	1	04	-	M	T	0	2	-	■	-	●
-----------	----------	-----------	----------	----------	----------	----------	----------	----------	----------	----------	----------

MC	SERIE
1	GRÖSSE 1 = G1/4"
04	ANSCHLUSS 04 = G1/4"
M	BATTERIEGLER
T	BETRIEBSDRUCK 0 = 0.5 ÷ 10 (Standard) 1 = 0.5 ÷ 4 2 = 0.5 ÷ 2 7 = 0.5 ÷ 7
0	BAUART 0 = Sekundärentlüftung (Standard) 1 = ohne Sekundärentlüftung 5 = kontinuierlicher Luftverbrauch an der Sekundärentlüftung
2	MANOMETER = ohne Manometer (Standard) 1 = mit Manometer 0 - 2.5, Betriebsdruck 0.5 ÷ 2 bar 2 = mit Manometer 0 - 6, Betriebsdruck 0.5 ÷ 4 bar 3 = mit Manometer 0 - 10, Betriebsdruck 0.5 ÷ 7 bar 4 = mit Manometer 0 - 12, Betriebsdruck 0.5 ÷ 10 bar T = voreingestellt * B = festeingestellt *
<p>*Bei voreingestellten und festgestellten Reglern ■ Eingangsdruck und ● Ausgangsdruck ergänzen</p> <p>■ = Eingangsdruck</p> <p>● = Ausgangsdruck / festeingestellt oder max. Druck für voreingestellt</p> <p>Bestellbeispiel voreingestellter Regler Eingang 6.3 bar, Ausgang 4.5 bar: MC202-RT0-6.3-4.5</p> <p>** Die Manometer werden unmontiert geliefert für Größe 1 Manometer Mod. M043-P.. für Größe 2 Manometer Mod. M053-P..</p>	

BATTERIEGLER SERIE MC

DURCHFLUSSDIAGRAMM



Durchflussdiagramm Modell MC104-M00+MC104-M10

P_a = Eingangsdruck (bar)
 P_r = Ausgangsdruck (bar)
 Q = Durchfluss (NI/min)

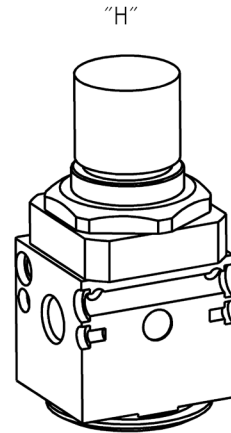
Batteriemontage

BEISPIEL KÖRPER TYP [H] :

Mit Durchgangsbohrungen oben: diese werden verwendet, um die einzelnen Batterieregler miteinander zu verbinden.

KÖRPER TYP [M] :

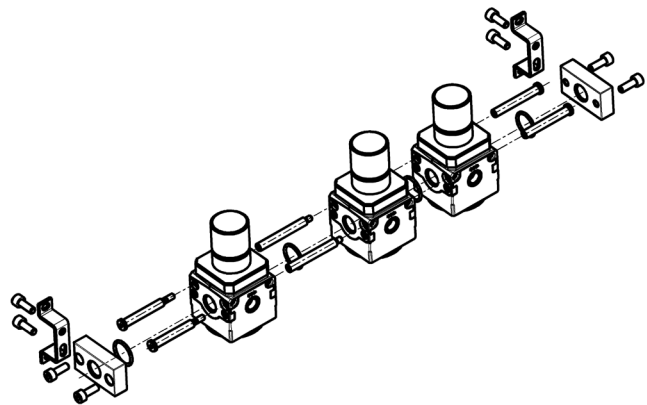
Mit nicht durchgehendem Innengewinde: diese werden verwendet, wenn der Batterieregler in einer kompletten Wartungseinheit integriert wird. In diesem Fall ist der Körper als Typ M zu definieren.



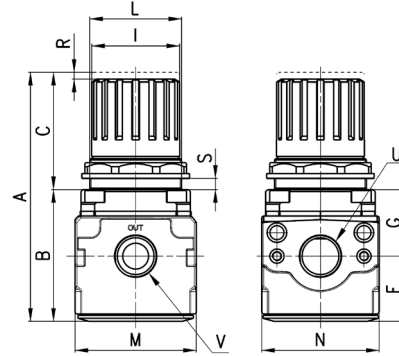
Bestandteile der Montage-Kits

- Kit A: 1 Endplatte rechts + 1 Endplatte links + 4 Schrauben + 2 O-Ringe.
- Kit B: 2 Befestigungswinkel + 4 Schrauben.
- Kit C: 2 Zugstangen Innen-/Außengewinde + 1 O-Ring.
- Kit D: 2 Zugstangen Innen-/Innengewinde.
- Kit E: 2 Schrauben + 1 O-Ring.
- Kit F: 2 Schrauben + 2 Zugstangen innen + 1 O-Ring.
- Kit G: 4 Schrauben + 4 Distanzstücke + 2 O-Ringe. KIT wird benötigt, wenn eine F.R.L Komponente mit Durchgangsbohrung zwischen 2 Komponenten mit Innengewinde verwendet wird.

Anmerkung: Für Wartungseinheiten mit anderer Zusammensetzung als der hier beschriebenen können nur Komponenten H verwendet werden. Für jede weitere Komponente wird in diesem Fall ein Kit C benötigt.



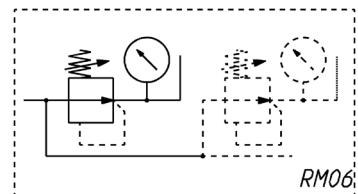
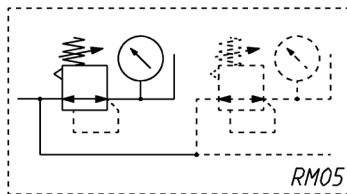
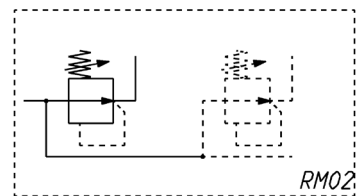
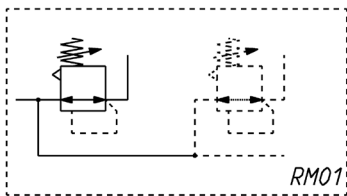
Batterieregler Serie MC - Abmessungen



PRODUKTÜBERSICHT

Mod.	A	B	C	F	G	I	L	M	N	R	S	U	V
MC104-M00	94	55	39	28	28	28	30X1,5	45	45	3	0÷6	G1/4	G1/8

Pneumatiksymbole



RM01 = Batterieregler, mit Sekundärentlüftung, ohne Manometer
 RM05 = Batterieregler, mit Sekundärentlüftung und Manometer

RM02 = Batterieregler, ohne Sekundärentlüftung, ohne Manometer
 RM06 = Batterieregler, ohne Sekundärentlüftung, mit Manometer