

MC 系列减压器

模块型

接口 G1/4, G3/8, G1/2



- » 流量大、压力损失小
- » 手旋调整压力
- » 可选择带溢流口或不带溢流口
- » 可提供多路减压器和带回流功能的类型

MC 系列减压器

MC 系列减压器采用模块化设计，组装成气源处理组合件及拆换、维修都很便捷，接口有 G1/4、G3/8 和 G1/2 三种，管式连接，可附壁式安装或面板式安装。

注：压力表需单独订购。

综合参数

结构形式	模块型，膜片式
材料	锌合金基体，丁腈橡胶密封件，专用聚合物
接口	G1/4 G3/8 G1/2
质量	0.323 kg 0.644 kg 0.624 kg
安装方式	垂直放置，附壁式安装，面板式安装
工作温度	-5°C ÷ 50°C (介质的露点应不低于 2°C)
表面涂层	涂漆
入口压力	0 ÷ 16 bar
出口压力	0.5 ÷ 10 bar 0 ÷ 4 bar
公称流量	见相应规格的减压器流量特性曲线图
溢流	带溢流口 (标准型) 不带溢流口
介质	压缩空气

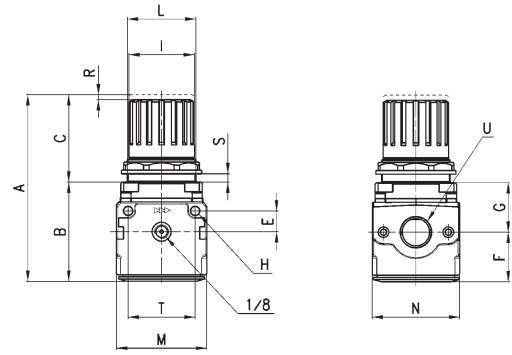
MC 系列减压器代号

MC	2	02	-	R	T	0	2	-	VS	-	■	-	●
----	---	----	---	---	---	---	---	---	----	---	---	---	---

MC	系列
2	规格 1 = G1/4 2 = G3/8 - G1/2
02	接口 04 = G1/4 38 = G3/8 02 = G1/2
R	R = 减压器
T	工作压力 0 = 0.5 ÷ 10 bar (标准型) 1 = 0 ÷ 4 bar 2 = 0 ÷ 2 bar (仅限 G1/4) 7 = 0.5 ÷ 7 bar (仅限 G1/4) T = 预校准* B = 预锁定*
0	排气方式 0 = 带溢流口 1 = 不带溢流口 5 = 精密溢流
2	压力表** = 不带压力表 (标准型) 1 = 带压力表, 量程 0 ÷ 2.5 bar, 用于减压器工作压力 0 ÷ 2 bar 2 = 带压力表, 量程 0 ÷ 6 bar, 用于减压器工作压力 0 ÷ 4 bar 3 = 带压力表, 量程 0 ÷ 10 bar, 用于减压器工作压力 0.5 ÷ 7 bar 4 = 带压力表, 量程 0 ÷ 12 bar, 用于减压器工作压力 0.5 ÷ 10 bar
VS	类型 = 不带回流功能 (标准型) VS = 带回流功能 (仅限 G1/4 接口)
<p>* 如果需要预先校准的减压器或预先锁定的减压器, 在接口代号之后, 增加输入压力 "■" 和输出压力 "●"</p> <p>输入压力 ■ = 填入入口压力值</p> <p>输出压力 ● = 如果是预先锁定型, 此处填入设定的出口压力值 如果是预先校准型, 此处填入校准后最大可调输出压力</p> <p>如: 预先校准型减压器, 入口压力为 6.3 bar, 校准后最大可调输出压力为 4.5 bar, 则其代号为: MC202-RT0-6.3-4.5。</p> <p>** 压力表需单独订购</p> <p>规格 1: M043-P.. 规格 2: M053-P..</p>	

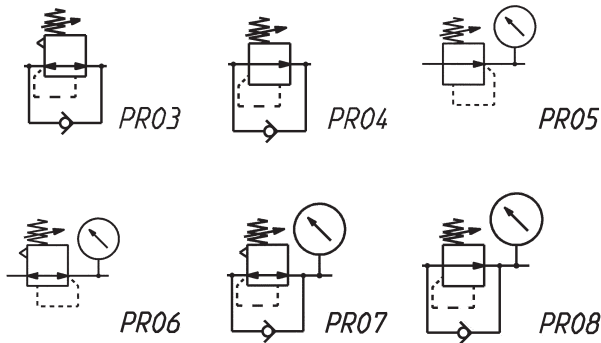
MC 系列减压器

MC 系列减压器



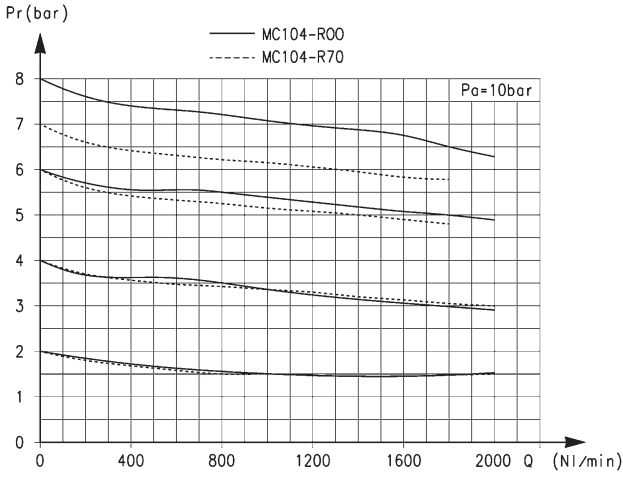
型号	A	B	C	E	F	G	H	I	L	M	N	R	S	T	U
MC104-R00	94	56	38	11	28.5	27.5	4.5	28	30X1.5	45	45	3	0÷6	35	G1/4
MC238-R00	127	67	60	14	34	35	5.5	45	47X1.5	62	60	3.5	0÷9	46	G3/8
MC202-R00	127	67	60	14	34	35	5.5	45	47X1.5	62	60	3.5	0÷9	46	G1/2

机能图符号



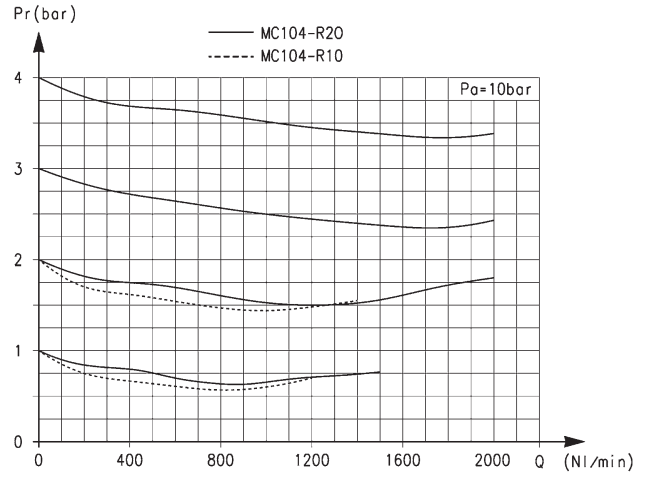
- PR03 = 减压器带溢流口和回流功能
- PR04 = 减压器不带溢流口，带回流功能
- PR05 = 减压器不带溢流口，带压力表
- PR06 = 减压器带溢流口和压力表
- PR07 = 减压器带溢流口，回流功能和压力表
- PR08 = 减压器不带溢流口，带回流功能和压力表

流量特性曲线图



MC104-R00 型和 MC104-R70 型减压器流量特性曲线

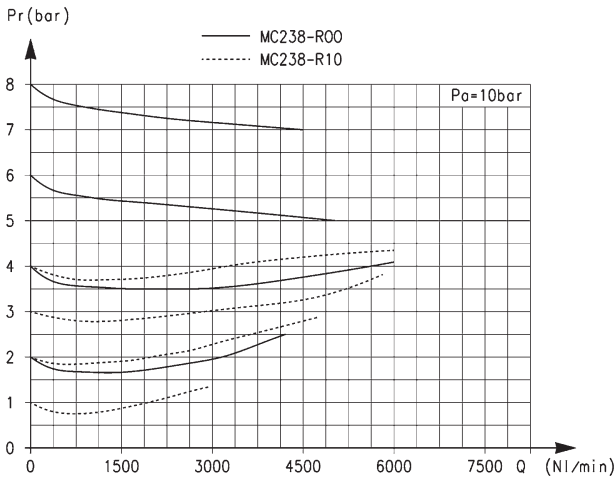
Pa = 入口压力 (即供气压力)
Pr = 出口压力 (即设定压力)
Qn = 公称流量



MC104-R10 型和 MC104-R20 型减压器流量特性曲线

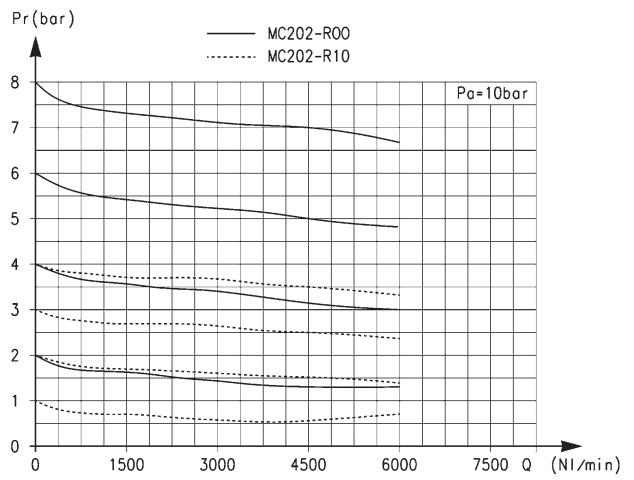
Pa = 入口压力 (即供气压力)
Pr = 出口压力 (即设定压力)
Qn = 公称流量

流量特性曲线图



MC238-R00 型和 MC238-R10 型减压器流量特性曲线

Pa = 入口压力 (即供气压力)
Pr = 出口压力 (即设定压力)
Qn = 公称流量



MC202-R00 型和 MC202-R10 型减压器流量特性曲线

Pa = 入口压力 (即供气压力)
Pr = 出口压力 (即设定压力)
Qn = 公称流量