

# Softstart-Ventile Serie MC

Anschlüsse G1/4", G3/8" und G1/2"  
Modularbauweise



- » Sicherheitsfunktion zum kontrollierten Anfahren
- » Öffnen des Hauptsitzes auf ca. 50% des Eingangsdrucks

Die Softstart-Ventile vermeiden Schäden an der Anlage oder Gefahren für die Bediener und ermöglichen das langsame Hochfahren des Drucks auf 50% des eingestellten Werts, 100% werden danach sehr schnell erreicht. Der Einbau ist vorgesehen nach einer Wartungseinheit, in Kombination mit der Serie MC.

Nach Entfernen der Verschluss-Schraube Mod. S2610 G1/8" lässt sich ein Druckschalter einschrauben. Durch Vorschalten eines 3/2-Wege-Absperrventils, manuell oder elektropneumatisch, kann die Entlüftung realisiert werden.

## ALLGEMEINE KENNGRÖSSEN

Bauart	Kompaktbauweise, direktgesteuert
Werkstoffe	Zinkdruckguss, NBR, Kunststoff
Anschluss	G1/4" G3/8" G1/2"
Gewicht	0,275 kg 0,566 kg 0,544 kg
Montageart	In Reihen- oder Wandmontage
Betriebstemperatur	-5°C ÷ 50°C (mit Taupunkt des Mediums 2°C unterhalb des Wertes der minimalen Betriebstemperatur)
Oberfläche	Lackiert
Betriebsdruck	2 ÷ 10 bar
Durchfluss (bei 6 bar ΔP1)	G1/4" 1850 NL/min, G3/8" 4000 NL/min, G1/2" 4350 NL/min
Medium	Druckluft

**MODELLBEZEICHNUNG**

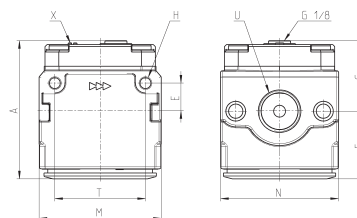
<b>MC</b>	<b>2</b>	<b>02</b>	<b>-</b>	<b>AV</b>
-----------	----------	-----------	----------	-----------

<b>MC</b>	SERIE
<b>2</b>	GRÖSSE: 1 = G1/4" 2 = G3/8", G1/2"
<b>02</b>	ANSCHLUSS: 04 = G1/4" 38 = G3/8" 02 = G1/2"
<b>AV</b>	SOFTSTART-VENTIL

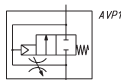
SOFTSTART-VENTILE SERIE MC

**Softstart-Ventil Serie MC - Abmessungen**

X = Einstellschraube



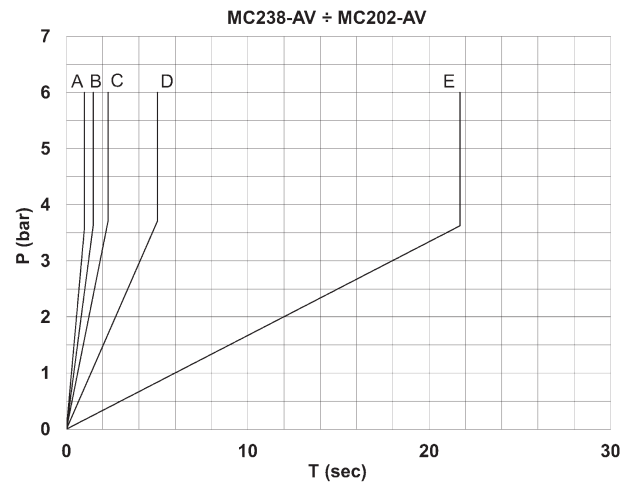
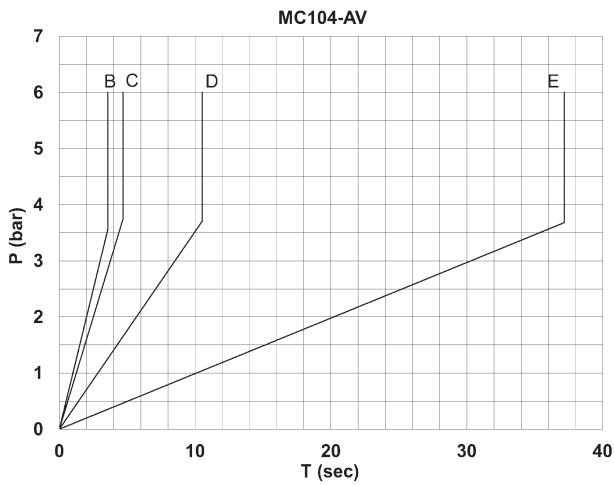
AVP1 = Softstart-Ventil



PRODUKTÜBERSICHT									
Mod.	A	E	F	G	H	M	N	T	U
MC104-AV	58,5	11	28,5	30	4,5	45	45	35	G1/4
MC238-AV	70	14	34	36	5,5	62	60	46	G3/8
MC202-AV	70	14	34	36	5,5	62	60	46	G1/2

Modell- und Maßänderungen vorbehalten.  
Unsere AGBs finden Sie auf [www.camozzi.de](http://www.camozzi.de).

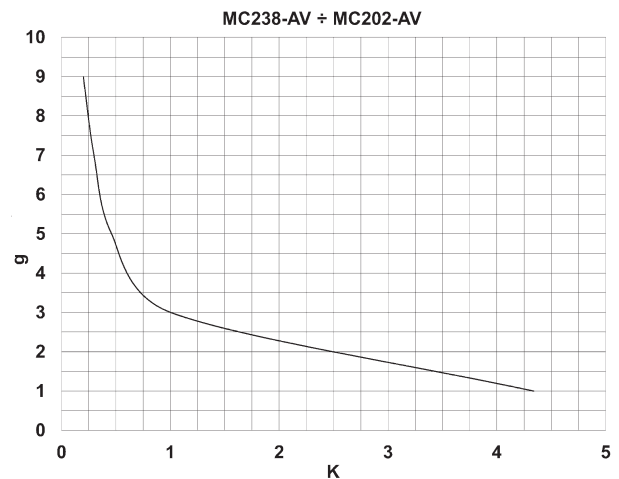
**DIAGRAMME SOFTSTART-EINSTELLUNG**



Belüftungszeit in Abhängigkeit von der Spindelumdrehung der Einstellschraube, Luftvolumen 5 Liter. MC104-AV  
A=5 Umdrehungen; B=4 Umdrehungen; C=3 Umdrehungen; D=2 Umdrehungen; E=1 Umdrehung. Konstante K im Schaubild bedeutet die Anzahl der Umdrehungen an der Einstellschraube, um die gewünschte Belüftungszeit bei einem Eingangsdruck von 6 bar zu erhalten.

Bei Abweichungen vom Eingangsdruck: Belüftungszeit  $\pm 20\%$ .  $K = t/V$  mit: V = Luftvolumen im nachgeschalteten System in Liter; t = gewünschte Belüftungszeit in Sekunden.

**DIAGRAMME SOFTSTART-EINSTELLUNG - Beispiel**



Beispiel: MC104-AV  
V = 5 Liter  
t = 16 Sekunden  
K = 16/5 = 3,2  
Wenn man den gewünschten Wert K im Schaubild zugrunde legt, ergeben sich daraus 2,5 Umdrehungen an der Regulierschraube.

Beispiel: MC238-AV - MC202-AV  
V = 5 Liter  
t = 16 Sekunden  
K = 16/5 = 3,2  
Wenn man den gewünschten Wert K im Schaubild zugrunde legt, ergeben sich daraus 1,6 Umdrehungen an der Regulierschraube.