

# MC 系列分接块

模块型

接口 G1/4, G1/2

MC 系列分接块

- » 紧凑型设计
- » 普通型和带单向阀型（可选）



**MC 系列分接块**采用模块化设计，规格 1 和 2 两种，可以很方便地与其他 MC 系列气源处理装置组合配置安装。

MC 系列分接块有普通型（即不带单向阀）和带单向阀型两种。当气动系统中，同时需要有油雾和无油雾供气时，为防止带油雾的压缩空气从油雾器倒流的情况出现，可使用带单向阀的分接块。

## 综合参数

结构形式	模块型	
材料	锌合金基体，丁腈橡胶密封件，专用聚合物	
接口和适用规格	G1/4 - 规格 1	G1/2 - 规格 2
质量	0.232 kg	0.379 kg
Take off ports	G1/4	G1/2
安装方式	垂直放置，附壁式安装	
工作温度	-5°C ÷ 50°C（介质的露点应不低于 2°C）	
表面涂层	涂漆	
工作压力	0 ÷ 16 bar	
公称流量	MC1-B = 4080 NL/min MC1-B-VNR = 2350 NL/min MC2-B = 8400 NL/min MC2-B-VNR = 5600 NL/min	
介质	压缩空气	

MC 系列分接块代号

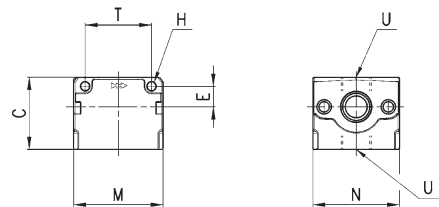
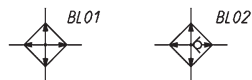
<b>MC</b>	<b>2</b>	-	<b>B</b>	-	<b>VNR</b>
<b>MC</b>	系列				
<b>2</b>	规格 1 = G1/4 2 = G1/2				
<b>B</b>	B = 分接块				
<b>VNR</b>	类型 = 不带单向阀 VNR = 带单向阀				

MC 系列分接块

MC 系列单向阀



BL01 = 分接块，不带单向阀  
BL02 = 分接块，带单向阀



尺寸表							
型号	C	H	E	M	N	T	U
MC1-B	43	4.5	11	45	45	35	G1/4
MC1-B-VNR	43	4.5	11	45	45	35	G1/4
MC2-B	50	5.5	14	62	60	46	G1/2
MC2-B-VNR	50	5.5	14	62	60	46	G1/2