

# Módulos de derivación Serie MC

Conexiones G1/4 y G1/2  
Modular

- » Diseño compacto
- » Disponible con o sin VNR (válvula anti-retorno)



Los módulos de derivación cuando se instalan con válvula anti-retorno, pueden ser usado para expulsar aire no lubricado y deben ser instalados entre el regulador y el lubricador. Si vienen colocados como últimos elementos del FRL deben colocarse con placas terminales.

## CARACTERÍSTICAS GENERALES

Tipo constructivo	modular compacto
Materiales	zama, NBR, tecnopolímero
Conexiones	G1/4 G1/2
Peso	kg 0,232 kg 0,379
Conexiones derivación	G1/4 G1/2
Montaje	en línea a pared (en cualquier posición)
Temperatura de trabajo	-5°C ÷ 50°C (con punto de rocío del fluido más bajo que 2°C al min. Temperatura de trabajo)
Ejecución	barnizado
Presión de trabajo	0 ÷ 16 bar
Caudal nominal (6 bar ΔP 1)	MC1-B = 4080 NI/min MC1-B-VNR = 2350 NI/min MC2-B = 8400 NI/min MC2-B-VNR = 5600 NI/min
Fluido	aire comprimido

**EJEMPLO DE CODIFICACIÓN**

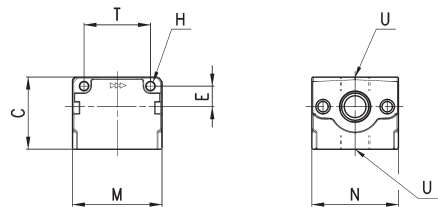
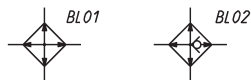
<b>MC</b>	<b>2</b>	<b>-</b>	<b>B</b>	<b>-</b>	<b>VNR</b>
<b>MC</b>	SERIE:				
<b>2</b>	TAMAÑO: 1 = G1/4 2 = G1/2				
<b>B</b>	MÓDULO DE DERIVACIÓN				
<b>VNR</b>	VERSIÓN = estándar VNR = con válvula anti-retorno				

MÓDULOS DE DERIVACIÓN SERIE MC

**Módulo de derivación Serie MC**



BL01 = módulo de derivación  
BL02 = módulo de derivación con VNR



Mod.	C	H	E	M	N	T	U
MC1-B	43	4,5	11	45	45	35	G1/4
MC1-B-VNR	43	4,5	11	45	45	35	G1/4
MC2-B	50	5,5	14	62	60	46	G1/2
MC2-B-VNR	50	5,5	14	62	60	46	G1/2