

MD 系列聚结式过滤器

插装式可互换接口, 螺纹连接 (G1/8 - G1/4 - G3/8) 或快插接头 (Ø6 - 8 - 10)
模块化
杯体塑料保护罩, 卡口式结构



MD 系列聚结式过滤器 又称除油过滤器, 可实现 1 μm 和 0.01 μm 两种过滤精度, 实现残余含油量小于 0.1 mg/m³ 和 0.01 mg/m³。使用聚结式过滤器时, 需在其前端设置预过滤 (具体规格请参见综合参数表), 并建议每 12 个月或 8000 工作小时更换一次滤芯, 从而能获得最佳的流量特性。

MD 系列气源处理装置 采用可互换的插装式接口, 可选择螺纹连接或快插接头, 均配有多种规格可选。每个模块间的连接同样采用插装式连接附件, 并可实现多种功能, 如分气等。模块基体的前、后两侧设有额外的出气口, 与侧面的主出气口具有相同的流量特性。

- » 高性能, 高精度过滤
- » 出口侧空气质量可达到等级 1.8.1 或 2.8.2 (ISO 8573-1:2000)
- » 可通过指示器观察滤芯状态
- » 半自动排水, 降压排水, G1/8 接口外部排水型
- » 杯体采用锁紧机构连接, 降低可能的风险
- » 基体上设额外出气口, 与主出气口具有相同的流量特性

综合参数

结构形式	模块化设计, 紧凑型	
材料	见聚结式过滤器材料一览	
接口	螺纹连接 (G1/8 - 1/4 - 3/8) 或快插接头 (Ø6 - 8 - 10)	
最大贮水容积	24 cc	
安装方式	垂直放置或附壁式安装	
工作温度	-5°C ÷ 50°C (最大工作压力到 16 bar)	
排水方式	半自动排水, 降压排水, 保护式降压排水, G1/8 接口外部排水	
输出空气质量 (ISO 8573-1:2010)	1 μm 过滤精度等级 2.8.2 (建议前端使用预过滤精度等级 6.8.4) 0.01 μm 过滤精度等级 1.8.2 (建议前端使用预过滤精度等级 2.8.2)	
工作压力	0.3 ÷ 16 bar	
公称流量	见聚结式过滤器流量特性曲线	
油雾过滤精度	99.80% (0.01 μm)	97% (1 μm)
颗粒过滤精度	99.99999% (0.01 μm)	99.999% (1 μm)
介质	压缩空气	

MD 系列聚结式过滤器代号

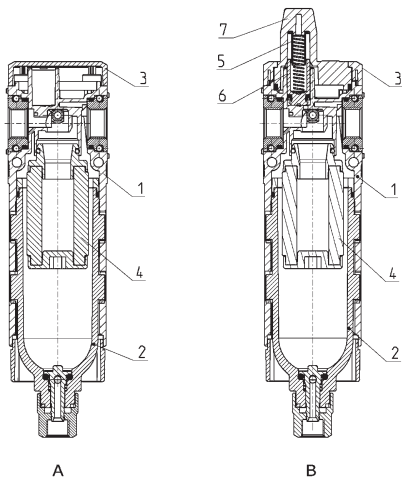
MD	1	-	FC	0	0	0	-	1/8
----	---	---	----	---	---	---	---	-----

MD	系列
1	尺寸 1 = 42 mm
FC	聚结式过滤器
0	过滤精度 0 = 0.01 μm 1 = 1 μm
0	冷凝水排放 0 = 半自动排水 5 = 保护式降压排水 8 = G1/8 接口外部排水
0	堵塞指示器 0 = 无 1 = 有
1/8	接口* = 不带接口 1/8 = G1/8 1/4 = G1/4 3/8 = G3/8 6 = Ø6 快插接头 8 = Ø8 快插接头 10 = Ø10 快插接头 *注：如果进气接口与出气接口采用不同的规格，应当分别注明。 如：MD1-FC000-1/4-10

MD 系列聚结式过滤器

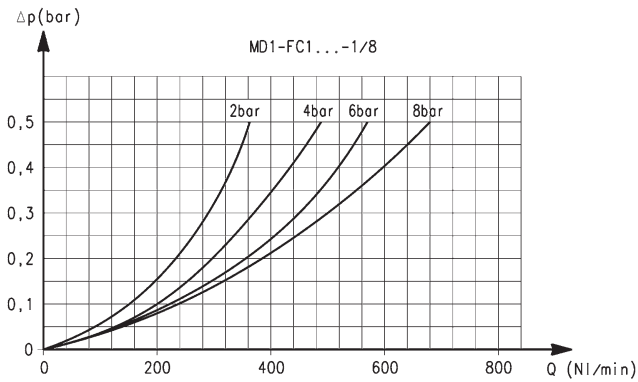
MD 系列聚结式过滤器材料

A = 过滤器，不带堵塞指示器
B = 过滤器，带堵塞指示器



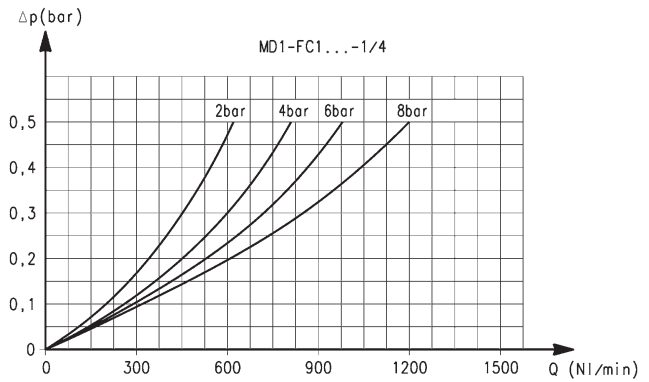
组件名称	材料
1 = 壳体	聚酰胺
2 = 杯体	聚碳酸酯
3 = 盖子	聚酰胺
4 = 过滤元件	硼硅酸盐网丝
5 = 上弹簧	不锈钢
6 = 活塞	阳极氧化铝合金
7 = 指示器	聚碳酸酯
密封件	丁腈橡胶

过滤精度为 1 μm 的流量特性曲线



G1/8 螺纹接口聚结式过滤器

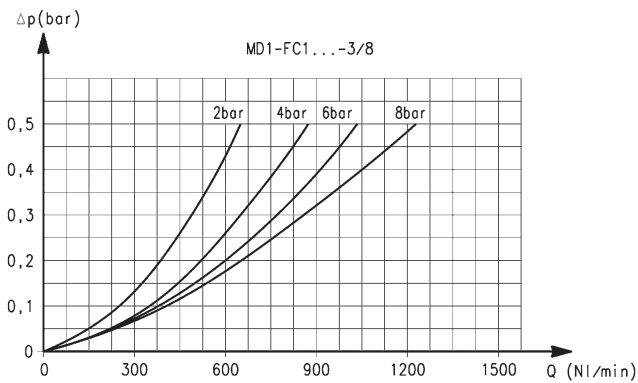
Δp = 出口侧压力降
Q = 输出流量



G1/4 螺纹接口聚结式过滤器

Δp = 出口侧压力降
Q = 输出流量

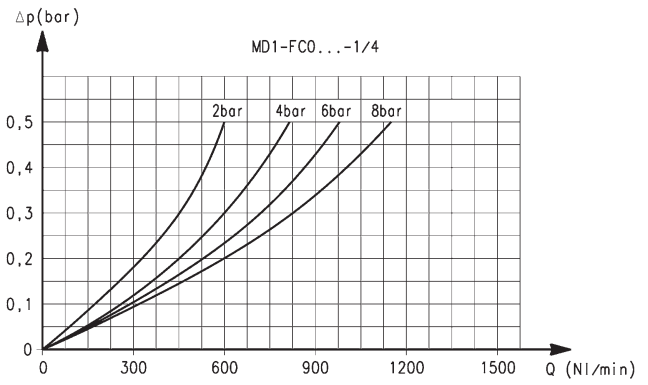
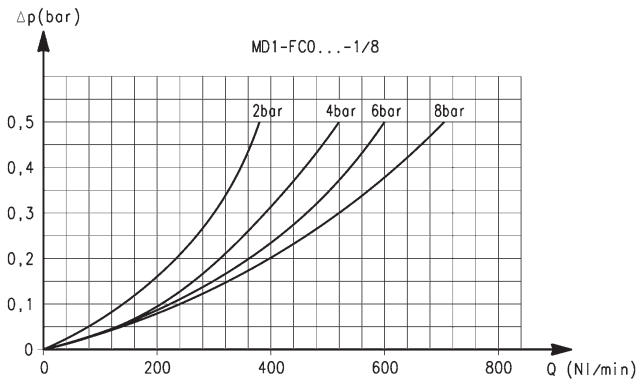
过滤精度为 1 μm 的流量特性曲线



G3/8 螺纹接口聚结式过滤器

Δp = 出口侧压力降
Q = 输出流量

过滤精度为 0.01 μm 的流量特性曲线



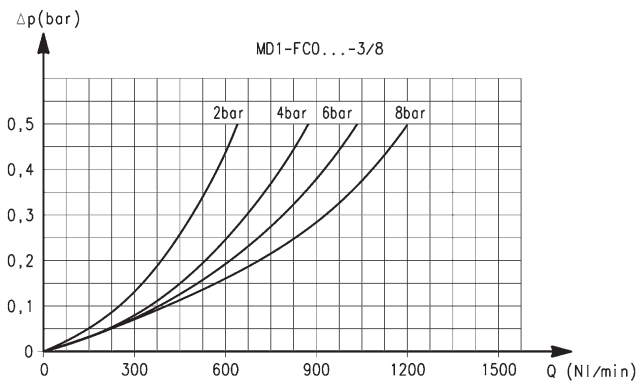
G1/8 螺纹接口聚结式过滤器

Δp = 出口侧压力降
Q = 输出流量

G1/4 螺纹接口聚结式过滤器

Δp = 出口侧压力降
Q = 输出流量

过滤精度为 0.01 μm 的流量特性曲线



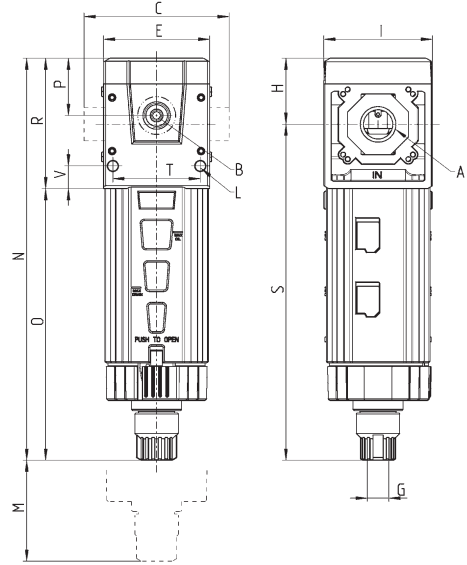
G3/8 螺纹接口聚结式过滤器

Δp = 出口侧压力降
Q = 输出流量

MD 系列聚结式过滤器（不带堵塞指示器）



- FA01 = 聚结式过滤器，外部排水
- FA02 = 聚结式过滤器，半自动排水
- FA03 = 聚结式过滤器，自动排水或降压排水

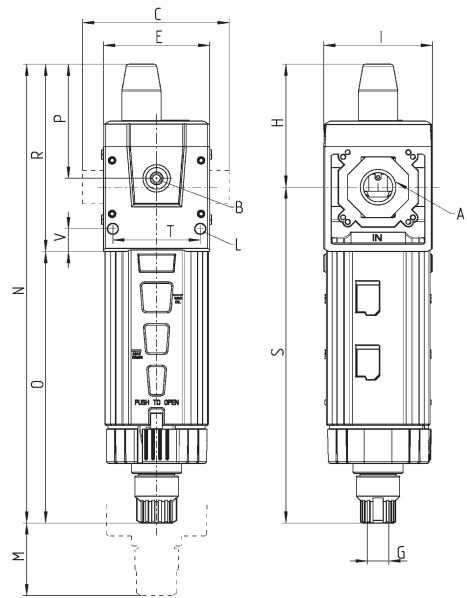
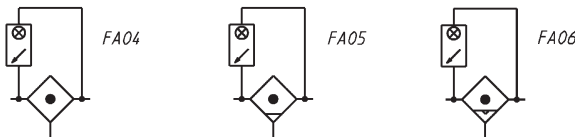


尺寸表																	
型号	A	B	C	E	G	H	I	L	M	N	O	P	R	S	T	V	质量 (kg)
MD1-FC000	-	G1/8	42	42	G1/8	26.2	43	∅4	90	159.4	107.7	22.7	51.7	133.2	34.6	9	0.2
MD1-FC000-1/8	G1/8	G1/8	42	42	G1/8	26.2	43	∅4	90	159.4	107.7	22.7	51.7	133.2	34.6	9	0.2
MD1-FC000-1/4	G1/4	G1/8	42	42	G1/8	26.2	43	∅4	90	159.4	107.7	22.7	51.7	133.2	34.6	9	0.2
MD1-FC000-3/8	G3/8	G1/8	42	42	G1/8	26.2	43	∅4	90	159.4	107.7	22.7	51.7	133.2	34.6	9	0.2
MD1-FC000-6	∅6	G1/8	47	42	G1/8	26.2	43	∅4	90	159.4	107.7	22.7	51.7	133.2	34.6	9	0.2
MD1-FC000-8	∅8	G1/8	62	42	G1/8	26.2	43	∅4	90	159.4	107.7	22.7	51.7	133.2	34.6	9	0.2
MD1-FC000-10	∅10	G1/8	67	42	G1/8	26.2	43	∅4	90	159.4	107.7	22.7	51.7	133.2	34.6	9	0.2

MD 系列聚结式过滤器（带堵塞指示器）



- FA04 = 聚结式过滤器，外部排水，带堵塞指示器
- FA05 = 聚结式过滤器，半自动排水，带堵塞指示器
- FA06 = 聚结式过滤器，自动排水或降压排水，带堵塞指示器



尺寸表																	
型号	A	B	C	E	G	H	I	L	M	N	O	P	R	S	T	V	质量 (kg)
MD1-FC001	-	G1/8	42	42	G1/8	48.7	43	∅4	90	181.9	107.7	45.2	74.2	133.2	34.6	9	0.2
MD1-FC001-1/8	G1/8	G1/8	42	42	G1/8	48.7	43	∅4	90	181.9	107.7	45.2	74.2	133.2	34.6	9	0.2
MD1-FC001-1/4	G1/4	G1/8	42	42	G1/8	48.7	43	∅4	90	181.9	107.7	45.2	74.2	133.2	34.6	9	0.2
MD1-FC001-3/8	G3/8	G1/8	42	42	G1/8	48.7	43	∅4	90	181.9	107.7	45.2	74.2	133.2	34.6	9	0.2
MD1-FC001-6	∅6	G1/8	47	42	G1/8	48.7	43	∅4	90	181.9	107.7	45.2	74.2	133.2	34.6	9	0.2
MD1-FC001-8	∅8	G1/8	62	42	G1/8	48.7	43	∅4	90	181.9	107.7	45.2	74.2	133.2	34.6	9	0.2
MD1-FC001-10	∅10	G1/8	67	42	G1/8	48.7	43	∅4	90	181.9	107.7	45.2	74.2	133.2	34.6	9	0.2

本公司保留对产品改进的权利，如有变更，恕不另行通知
 所有产品用于工业领域，禁止向非工业领域销售
 通用条款和销售条件可登录本公司网站查询