

MD 系列减压器 / 过滤器二联件

插装式可互换接口, 螺纹连接 (G1/8 - G1/4 - G3/8) 或快插接头 (Ø6 - 8 - 10)
模块化
杯体塑料保护罩, 卡口式结构



- » 过滤精度有 25 µm 和 5 µm 两种
- » 压力损失小
- » 手旋调整压力
- » 可锁定旋转手柄
- » 杯体采用锁紧机构接, 降低可能的风险

MD 系列减压器 / 过滤器二联件是将减压器和过滤器设计成一体, 综合了两者的功能, 具有更为紧凑的外形; 带回流功能的二联件适用于安装在气缸和方向控制阀之间, 实现快速排气; 二联件提供多种调压范围, 可实现精确地压力控制。

MD 系列气源处理装置采用可互换的插装式接口, 可选择螺纹连接或快插接头, 均配有多种规格可选。每个模块间的连接同样采用插装式连接附件, 并可实现多种功能, 如分气等。模块基体的前、后两侧设有额外的出气口, 与侧面的主出气口具有相同的流量特性。

综合参数

结构形式	模块化设计, 紧凑型
材料	见减压器 / 过滤器二联件材料一览
接口	螺纹连接 (G1/8 - 1/4 - 3/8) 或快插接头 (Ø6 - 8 - 10)
最大贮水容积	24 cc
安装方式	垂直放置, 附壁式安装 面板式安装
工作温度	-5°C ÷ 50°C 最大工作压力到 16 bar (介质的露点应不低于 2°C)
排水方式	半自动排水, 降压式排水, 保护式降压排水, G1/8 接口外部排水
输出空气质量 (ISO 8573-1:2010)	5 µm 过滤精度等级 6.8.4 25 µm 过滤精度等级 7.8.4
工作压力	0.3 ÷ 16 bar
公称流量	见过滤器流量特性曲线
介质	压缩空气

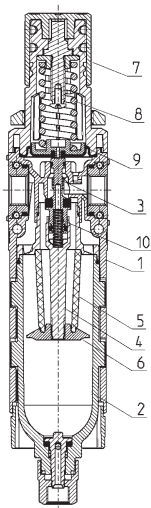
MD 系列减压器 / 过滤器二联件代号

MD	1	-	FR	0	0	0	0	-	1/8
-----------	----------	----------	-----------	----------	----------	----------	----------	----------	------------

MD	系列
1	尺寸 1 = 42 mm
FR	过滤减压器
0	过滤精度和排气方式 0 = 25 μm, 带溢流口 1 = 5 μm, 带溢流口 2 = 25 μm, 不带溢流口 (仅限半自动排水) 3 = 5 μm, 不带溢流口 (仅限半自动排水) 4 = 25 μm, 带溢流口, 带回流功能 5 = 5 μm, 带溢流口, 带回流功能 6 = 25 μm, 不带溢流口, 带回流功能 (仅限半自动排水) 7 = 5 μm, 不带溢流口, 带回流功能 (仅限半自动排水)
0	冷凝水排放 0 = 半自动排水 5 = 保护式降压排水 8 = G1/8 接口外部排水
0	工作压力 (1 bar = 14.5 psi) 0 = 0.5 ÷ 10 bar 2 = 0 ÷ 2 bar 4 = 0 ÷ 4 bar 7 = 0.5 ÷ 7 bar
0	压力表选项: 0 = 不带压力表 (1/8 螺纹接口)
1/8	接口* = 不带接口 1/8 = G1/8 1/4 = G1/4 3/8 = G3/8 6 = Ø6 快插接头 8 = Ø8 快插接头 10 = Ø10 快插接头 *注: 如果进气接口与出气接口采用不同的规格, 应当分别注明。 如: MD1-FR0000-1/4-1/8

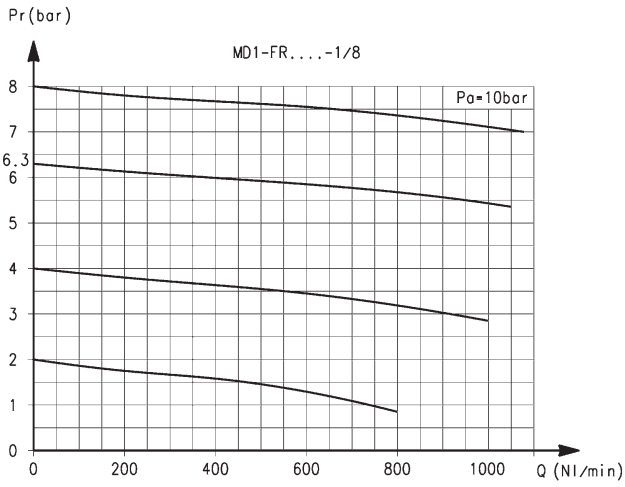
MD 系列减压器 / 过滤器二联件

MD 系列减压器 / 过滤器二联件材料



组件名称	材料
1 = 壳体	聚酰胺
2 = 杯体	聚碳酸酯
3 = 阀芯	黄铜
4 = 导向装置	聚缩醛
5 = 过滤元件	聚乙烯
6 = 旋转叶片	聚缩醛
7 = 旋手	聚酰胺
8 = 上弹簧	镀锌钢
9 = 膜片	丁腈橡胶
10 = 下弹簧	不锈钢
密封件	丁腈橡胶

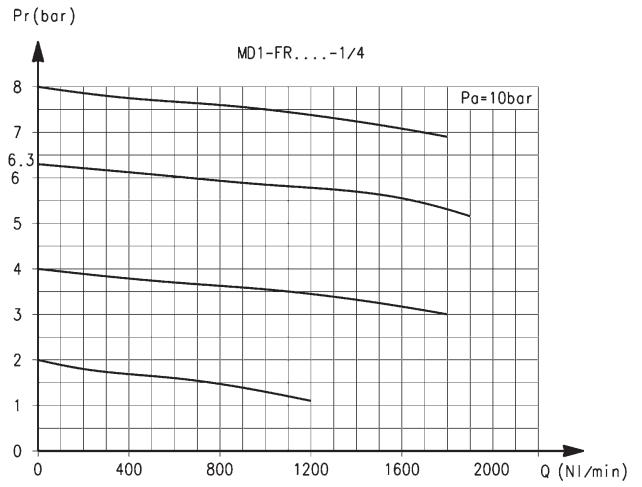
流量特性曲线图



G1/8 螺纹接口减压器 / 过滤器二联件

Pa = 入口压力 (即供气压力)
Pr = 出口压力 (即设定压力)

Q = 公称流量

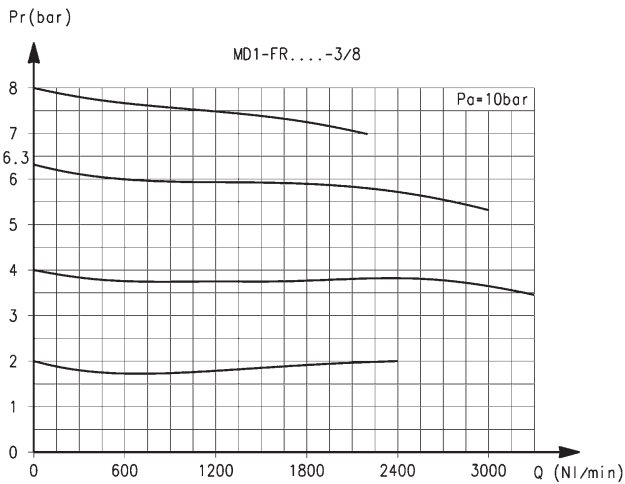


G1/4 螺纹接口减压器 / 过滤器二联件

Pa = 入口压力 (即供气压力)
Pr = 出口压力 (即设定压力)

Q = 公称流量

流量特性曲线图

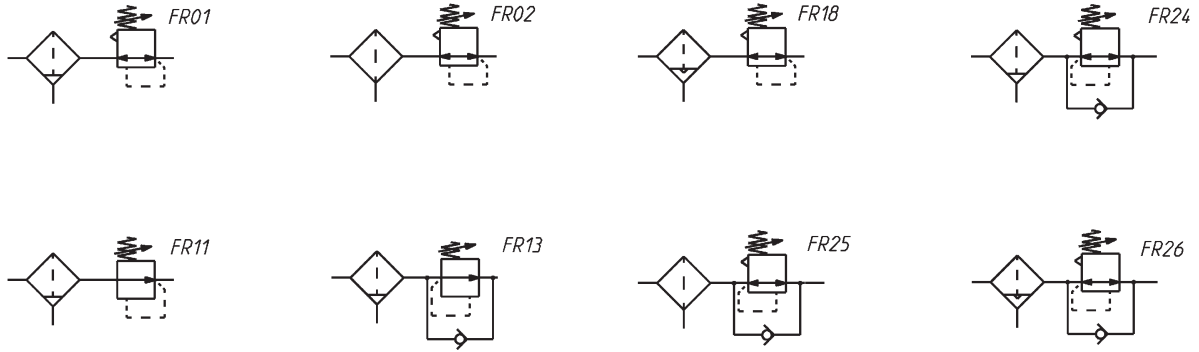


G3/8 螺纹接口减压器 / 过滤器二联件

Pa = 入口压力 (即供气压力)
Pr = 出口压力 (即设定压力)

Q = 公称流量

机能图符号

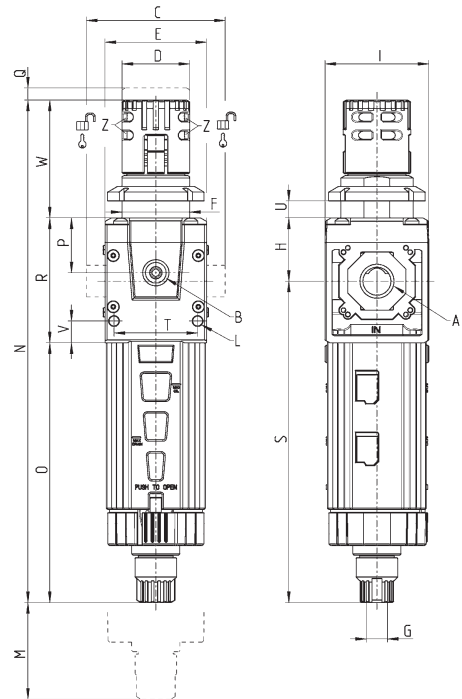


FR01 = 减压器 / 过滤器二联件, 带溢流口, 半自动排水
 FR02 = 减压器 / 过滤器二联件, 带溢流口, 外部排水
 FR11 = 减压器 / 过滤器二联件, 不带溢流口, 半自动排水
 FR13 = 减压器 / 过滤器二联件, 不带溢流口, 带回流功能, 半自动排水

FR18 = 减压器 / 过滤器二联件, 带溢流口, 自动排水
 FR24 = 减压器 / 过滤器二联件, 带溢流口, 带回流功能, 半自动排水
 FR25 = 减压器 / 过滤器二联件, 带溢流口, 带回流功能, 外部排水
 FR26 = 减压器 / 过滤器二联件, 带溢流口, 带回流功能, 自动排水

MD 系列减压器 / 过滤器二联件

MD 系列减压器 / 过滤器二联件



尺寸表																							
型号	A	B	C	D	E	F	G	H	I	L	M	N	O	P	Q	R	S	T	U	V	W	Z	质量 (kg)
MD1-FR0000	-	G1/8	42	Ø28	42	M28X1.5	G1/8	26.2	43	Ø4	110	208.2	107.7	22.7	4	51.7	133.2	34.6	0÷11	9	48.8	Ø3.2	0.2
MD1-FR0000-1/8	G1/8	G1/8	42	Ø28	42	M28X1.5	G1/8	26.2	43	Ø4	110	208.2	107.7	22.7	4	51.7	133.2	34.6	0÷11	9	48.8	Ø3.2	0.2
MD1-FR0000-1/4	G1/4	G1/8	42	Ø28	42	M28X1.5	G1/8	26.2	43	Ø4	110	208.2	107.7	22.7	4	51.7	133.2	34.6	0÷11	9	48.8	Ø3.2	0.2
MD1-FR0000-3/8	G3/8	G1/8	42	Ø28	42	M28X1.5	G1/8	26.2	43	Ø4	110	208.2	107.7	22.7	4	51.7	133.2	34.6	0÷11	9	48.8	Ø3.2	0.2
MD1-FR0000-6	Ø6	G1/8	47	Ø28	42	M28X1.5	G1/8	26.2	43	Ø4	110	208.2	107.7	22.7	4	51.7	133.2	34.6	0÷11	9	48.8	Ø3.2	0.2
MD1-FR0000-8	Ø8	G1/8	62	Ø28	42	M28X1.5	G1/8	26.2	43	Ø4	110	208.2	107.7	22.7	4	51.7	133.2	34.6	0÷11	9	48.8	Ø3.2	0.2
MD1-FR0000-10	Ø10	G1/8	67	Ø28	42	M28X1.5	G1/8	26.2	43	Ø4	110	208.2	107.7	22.7	4	51.7	133.2	34.6	0÷11	9	48.8	Ø3.2	0.2

本公司保留对产品改进的权利, 如有变更, 恕不另行通知
 所有产品用于工业领域, 禁止向非工业领域销售
 通用条款和销售条件可登录本公司网站查询