

# Öler Serie MD

Anschlüsse frei wählbar: Gewinde 1/8", 1/4", 3/8" oder  
Steckanschlüsse: Ø 6, 8, 10 mm  
Modularbauweise, Kunststoffbehälter mit Schutzkorb,  
Bajonettverschluss



- » Ölmenge einstellbar
- » Möglichkeit zum Nachfüllen unter Druck
- » Hohe Durchflussmenge
- » Ölstandskontrolle durch Sichtfenster
- » Behälterverriegelung
- » Zusätzliche Luftabgänge für geölte Luft verfügbar

Der Öler Serie MD wird bei notwendiger Schmierung in besonderen Einsatzfällen verwendet.

Durch eine Einstellschraube kann die geeignete Ölmenge dosiert werden.

## ALLGEMEINE KENNGRÖSSEN

<b>Bauart</b>	Modular, kompakt
<b>Werkstoffe</b>	Siehe Beschreibung der Bauteile
<b>Anschluss</b>	Anschlüsse frei wählbar: G1/8", G1/4", G3/8" Steckanschluss Ø 6, 8, 10 mm
<b>Behälterinhalt</b>	40 cm <sup>3</sup>
<b>Nachfüllung</b>	Auch während des Betriebs unter Druck
<b>Montageart</b>	Vertikal mittels Durchgangsbohrungen
<b>Betriebstemperatur</b>	-5°C ÷ +50°C bis 16 bar (mit Taupunkt des Mediums 2°C unterhalb des Wertes der minimalen Betriebstemperatur)
<b>Öltyp</b>	ISO VG 32 und die Schmierung nie unterbrechen
<b>Betriebsdruck</b>	0 ÷ 16 bar
<b>Mindestdurchfluss bei 1 bar</b>	15 NL/min
<b>Mindestdurchfluss bei 6 bar</b>	25 NL/min
<b>Durchfluss</b>	Siehe Durchflussdiagramme
<b>Medium</b>	Druckluft

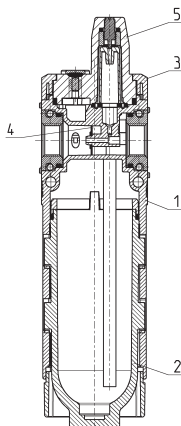
**MODELLBEZEICHNUNG**

<b>MD</b>	<b>1</b>	<b>-</b>	<b>L</b>	<b>0</b>	<b>0</b>	<b>-</b>	<b>1/8</b>
-----------	----------	----------	----------	----------	----------	----------	------------

<b>MD</b>	SERIE
<b>1</b>	BAUBREITE: 1 = 42 mm
<b>L</b>	ÖLER
<b>00</b>	BAUART: 00 = Nebelöler mit Nachfüllventil 10 = Nebelöler ohne Nachfüllventil
<b>1/8</b>	ANSCHLUSS (IN - OUT): = ohne Einsätze 1/8 = G1/8" 1/4 = G1/4" 3/8 = G3/8" 6 = Ø 6 mm Steckanschluss 8 = Ø 8 mm Steckanschluss 10 = Ø 10 mm Steckanschluss  Bei unterschiedlichen Einsätzen bei Ein-/Ausgang bitte beide Größen angeben Bsp.: MD1-L00-1/8-1/4

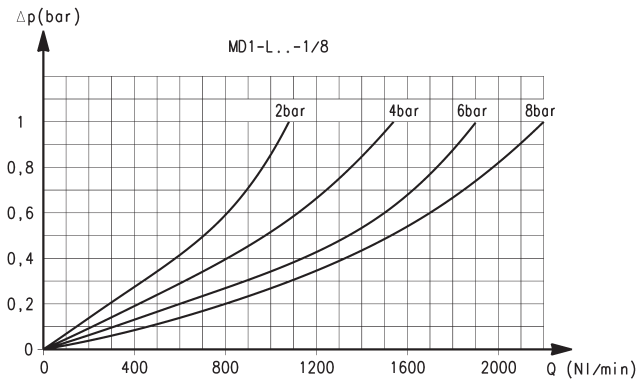
ÖLER SERIE MD

**Öler Serie MD - Beschreibung der Bauteile**



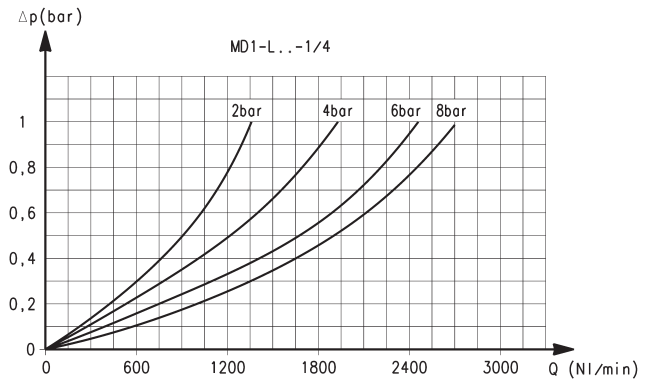
BESCHREIBUNG DER BAUTEILE	
BAUTEILE	WERKSTOFFE
<b>1 = Körper</b>	Polyamid
<b>2 = Kondensatbehälter</b>	Polycarbonat
<b>2 = Abdeckung</b>	Polyamid
<b>4 = Membrane</b>	NBR
<b>5 = Sichtfenster</b>	Polycarbonat
<b>Dichtungen</b>	NBR

**DURCHFLUSSDIAGRAMME**



Gewindeanschluss 1/8"

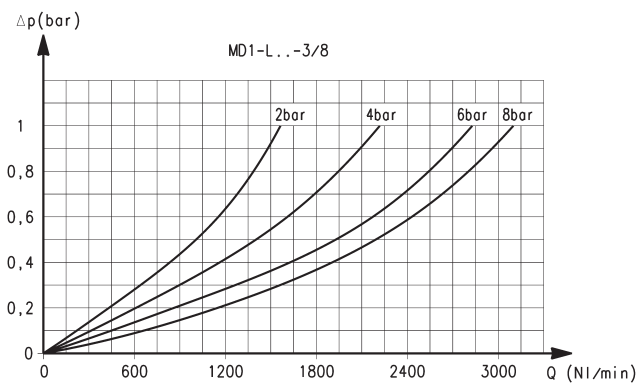
$\Delta p$  = Druckabfall (bar)  
 $Q$  = Durchfluss (NI/min)



Gewindeanschluss 1/4"

$\Delta p$  = Druckabfall (bar)  
 $Q$  = Durchfluss (NI/min)

**DURCHFLUSSDIAGRAMM**



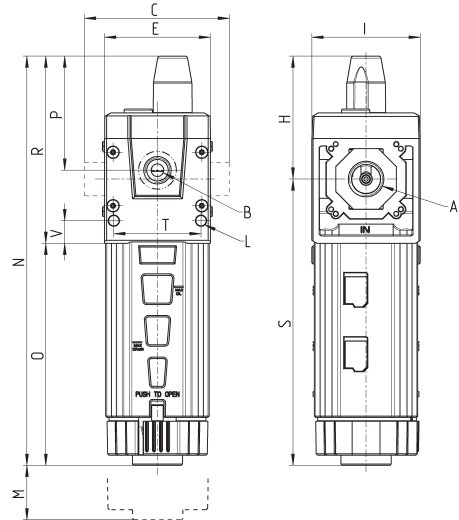
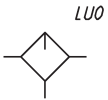
Gewindeanschluss 3/8"

$\Delta p$  = Druckabfall (bar)  
 $Q$  = Durchfluss (NI/min)

## Öler Serie MD - Abmessungen



LU0 = Öler



### PRODUKTÜBERSICHT

Mod.	A	B	C	E	H	I	L	M	N	O	P	R	S	T	V	Gewicht (Kg)
<b>MD1-L00</b>	-	G1/8	42	42	48.7	43	Ø4	75	162.2	88	45.2	74.2	113.5	34.6	9	0.2
<b>MD1-L00-1/8</b>	G1/8	G1/8	42	42	48.7	43	Ø4	75	162.2	88	45.2	74.2	113.5	34.6	9	0.2
<b>MD1-L00-1/4</b>	G1/4	G1/8	42	42	48.7	43	Ø4	75	162.2	88	45.2	74.2	113.5	34.6	9	0.2
<b>MD1-L00-3/8</b>	G3/8	G1/8	42	42	48.7	43	Ø4	75	162.2	88	45.2	74.2	113.5	34.6	9	0.2
<b>MD1-L00-6</b>	Ø6	G1/8	47	42	48.7	43	Ø4	75	162.2	88	45.2	74.2	113.5	34.6	9	0.2
<b>MD1-L00-8</b>	Ø8	G1/8	62	42	48.7	43	Ø4	75	162.2	88	45.2	74.2	113.5	34.6	9	0.2
<b>MD1-L00-10</b>	Ø10	G1/8	67	42	48.7	43	Ø4	75	162.2	88	45.2	74.2	113.5	34.6	9	0.2