

MD 系列减压器和多路减压器

插装式可互换接口, 螺纹连接 (G1/8 - G1/4 - G3/8) 或快插接头 (Ø6 - 8 - 10)
模块化
多种类型可供选择

MD 系列减压器和多路减压器



- » 损失压力少
- » 手旋调整压力
- » 可锁定旋转手柄
- » 可选溢流型或非溢流型
- » 可选带回流功能的类型
- » 可提供预校准出口压力或预锁定出口压力的类型

MD 系列减压器可通过插装式的连接附件与其他气源处理装置连接, 并能实现多个方向的安装, 即旋手向前安装、向下安装等; 减压器提供可锁功能, 可将锁挂于旋手上的四个孔内实现调压锁定。带回流功能的减压器适用于安装在气缸和方向控制阀之间, 实现快速排气; 调压器提供多种调压范围, 可实现精确地压力控制。

MD 系列气源处理装置采用可互换的插装式接口, 可选择螺纹连接或快插接头, 均配有多种规格可选。每个模块间的连接同样采用插装式连接附件, 并可实现多种功能, 如分气等。模块基体的前、后两侧设有额外的出气口, 与侧面的主出气口具有相同的流量特性。

综合参数

结构形式	模块化设计, 紧凑型, 膜片式
材料	见减压器材料一览
接口	螺纹连接 (G1/8 - 1/4 - 3/8) 或快插接头 (Ø6 - 8 - 10)
安装方式	垂直放置, 附壁式安装 面板式安装
工作温度	-5°C ÷ 50°C (最大工作压力到 16 bar)
入口压力	0 ÷ 16 bar
出口压力	0 ÷ 2 bar 0 ÷ 4 bar 0.5 ÷ 7 bar 0.5 ÷ 10 bar
排气方式	带溢流口 (标准) 不带溢流口
公称流量	见流量特性曲线
介质	压缩空气

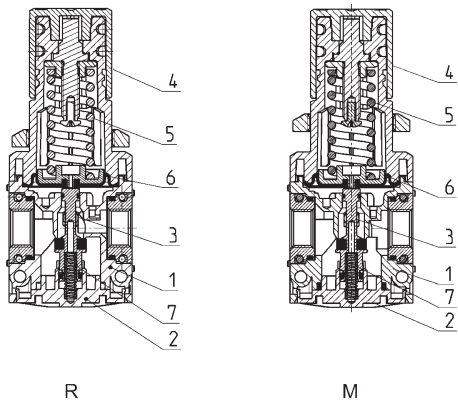
MD 系列减压器和多路减压器代号

MD	1	-	R	T	0	0	-	1/4	-	■	-	●
----	---	---	---	---	---	---	---	-----	---	---	---	---

MD	系列
1	尺寸 1 = 42 mm
R	减压器类型 R = 减压器 M = 多路减压器
T	工作压力 (1 bar = 14.5 psi) 0 = 0.5 ÷ 10 bar 2 = 0 ÷ 2 bar 4 = 0 ÷ 4 bar 7 = 0.5 ÷ 7 bar T = 预校准 ** B = 预锁定 **
0	排气方式 0 = 带溢流口 1 = 不带溢流口 2 = 带溢流口, 带回流功能 3 = 不带溢流口, 带回流功能
0	压力表选项 0 = 不带压力表 (1/8 螺纹接口)
1/4	接口* = 不带接口 1/8 = G1/8 1/4 = G1/4 3/8 = G3/8 6 = Ø6 快插接头 8 = Ø8 快插接头 10 = Ø10 快插接头 *注: 如果进气接口与出气接口采用不同的规格, 应当分别注明。 如: MD1-R020-1/4-10
** 如果需要预先校准的减压器或预先锁定的减压器, 在接口代号之后, 增加输入压力 “■” 和输出压力 “●”	
输入压力 ■ = 填入入口压力值 输出压力 ● = 如果是预先锁定型, 此处填入设定的出口压力值 如果是预先校准型, 此处填入校准后最大可调输出压力 如: 预先校准型减压器, 入口压力为 6.3 bar, 校准后最大可调输出压力为 4.5 bar, 则其代号为: MD1-RT00-1/4-6.3-4.5。	

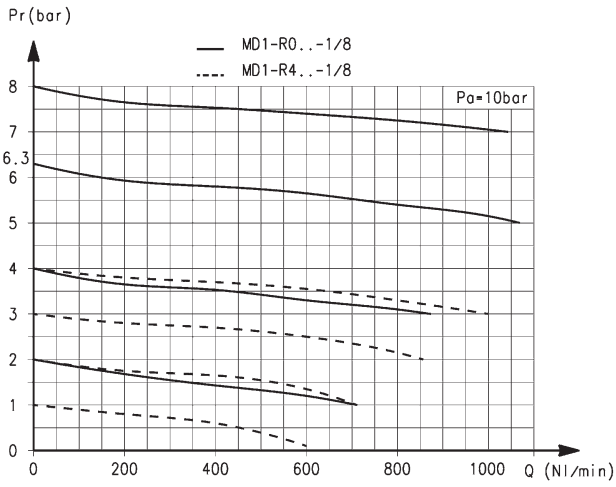
MD 系列减压器材料

R = 减压器
M = 多路减压器



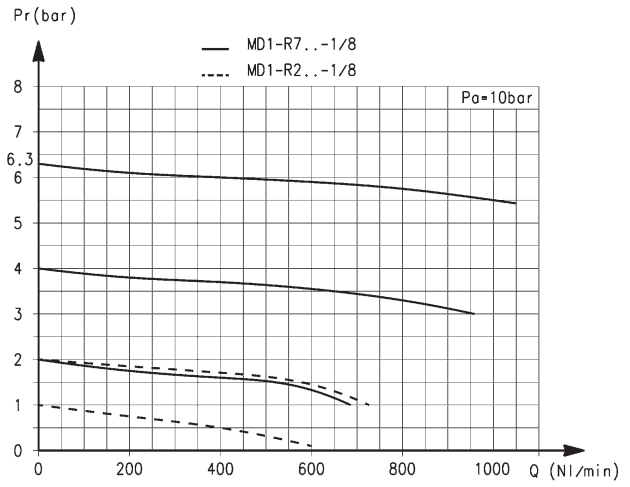
组件名称	材料
1 = 壳体	聚酰胺
2 = 底座	聚酰胺
3 = 阀芯	黄铜
4 = 旋手	聚酰胺
5 = 上弹簧	镀锌钢
6 = 膜片	丁腈橡胶
7 = 下弹簧	不锈钢
密封件	丁腈橡胶

G1/8 螺纹接口减压器的流量特性曲线



Pa = 入口压力 (即供气压力)
Pr = 出口压力 (即设定压力)

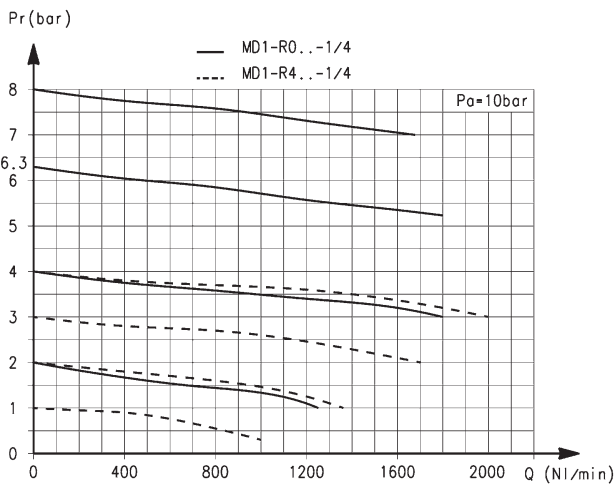
Q = 公称流量



Pa = 入口压力 (即供气压力)
Pr = 出口压力 (即设定压力)

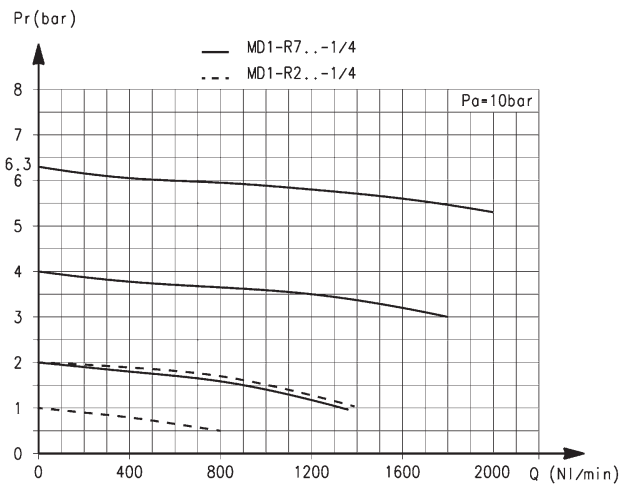
Q = 公称流量

G1/4 螺纹接口减压器的流量特性曲线



Pa = 入口压力 (即供气压力)
Pr = 出口压力 (即设定压力)

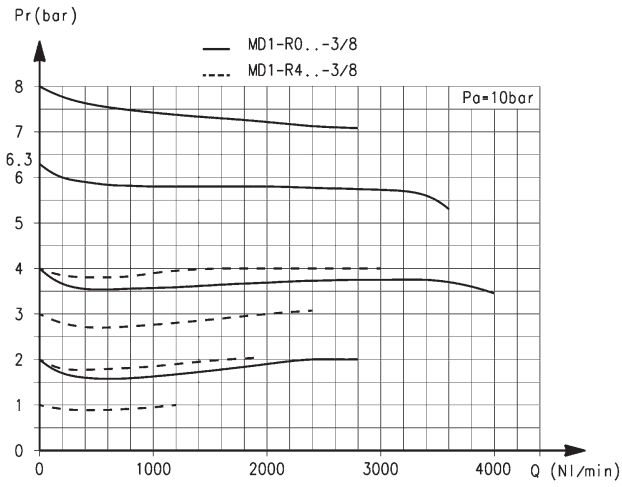
Q = 公称流量



Pa = 入口压力 (即供气压力)
Pr = 出口压力 (即设定压力)

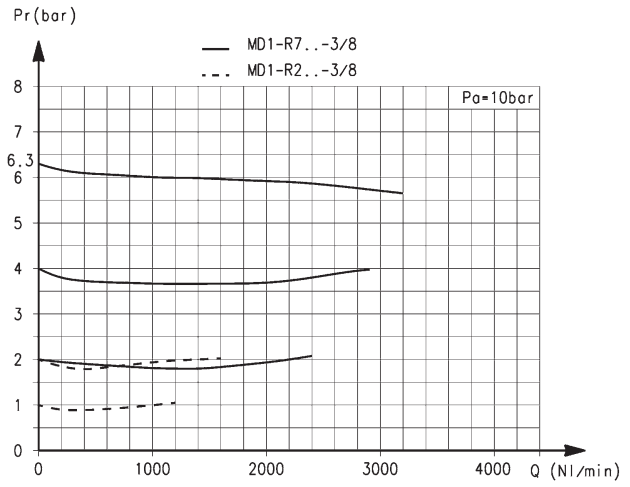
Q = 公称流量

G3/8 螺纹接口减压器的流量特性曲线



Pa = 入口压力 (即供气压力)
Pr = 出口压力 (即设定压力)

Q = 公称流量



Pa = 入口压力 (即供气压力)
Pr = 出口压力 (即设定压力)

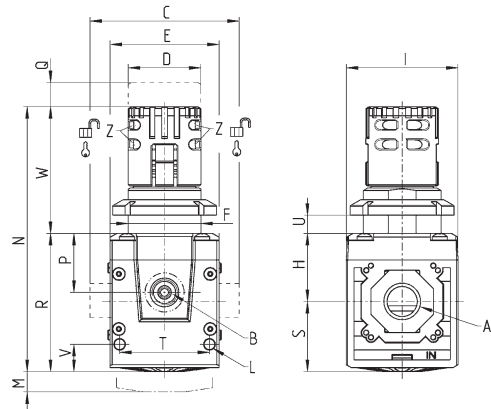
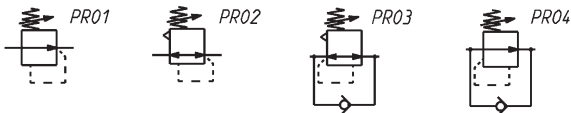
Q = 公称流量

MD 系列减压器和多路减压器

MD 系列减压器

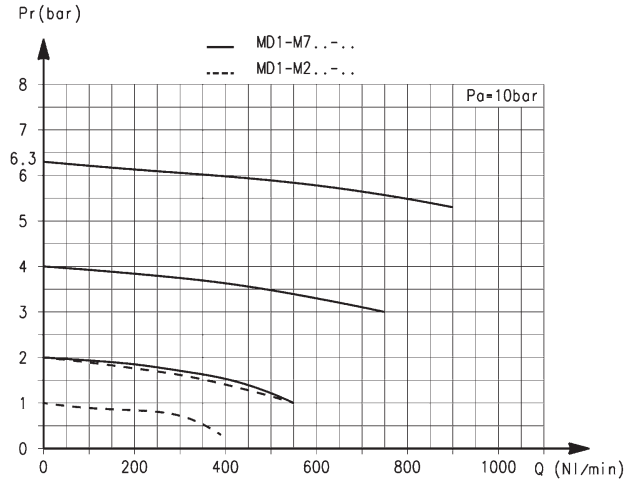
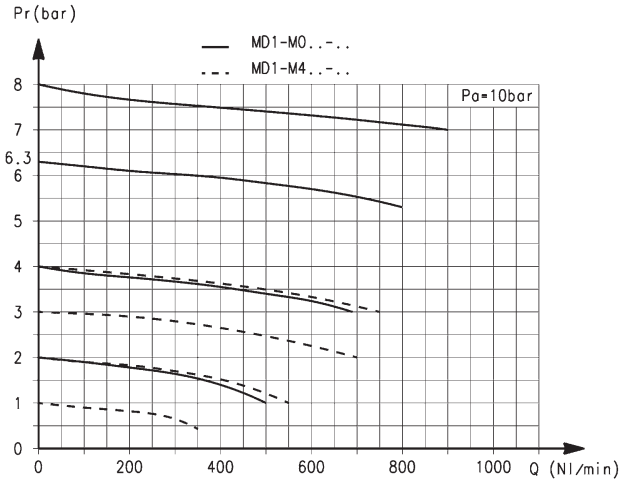


- PR01 = 减压器, 不带溢流口
- PR02 = 减压器, 带溢流口
- PR03 = 减压器, 带溢流口, 带回流功能
- PR04 = 减压器, 不带溢流口, 带回流功能



型号	A	B	C	D	E	F	H	I	L	M	N	P	Q	R	S	T	U	V	W	Z	质量 (kg)
MD1-R000	-	G1/8	42	Ø28	42	M28X1.5	26.2	43	Ø4	16	102	22.7	4	53.2	27	34.6	0 ± 11	10.5	48.8	Ø3.2	0.2
MD1-R000-1/8	G1/8	G1/8	42	Ø28	42	M28X1.5	26.2	43	Ø4	16	102	22.7	4	53.2	27	34.6	0 ± 11	10.5	48.8	Ø3.2	0.2
MD1-R000-1/4	G1/4	G1/8	42	Ø28	42	M28X1.5	26.2	43	Ø4	16	102	22.7	4	53.2	27	34.6	0 ± 11	10.5	48.8	Ø3.2	0.2
MD1-R000-3/8	G3/8	G1/8	42	Ø28	42	M28X1.5	26.2	43	Ø4	16	102	22.7	4	53.2	27	34.6	0 ± 11	10.5	48.8	Ø3.2	0.2
MD1-R000-6	Ø6	G1/8	47	Ø28	42	M28X1.5	26.2	43	Ø4	16	102	22.7	4	53.2	27	34.6	0 ± 11	10.5	48.8	Ø3.2	0.2
MD1-R000-8	Ø8	G1/8	62	Ø28	42	M28X1.5	26.2	43	Ø4	16	102	22.7	4	53.2	27	34.6	0 ± 11	10.5	48.8	Ø3.2	0.2
MD1-R000-10	Ø10	G1/8	67	Ø28	42	M28X1.5	26.2	43	Ø4	16	102	22.7	4	53.2	27	34.6	0 ± 11	10.5	48.8	Ø3.2	0.2

多路减压器流量特性曲线



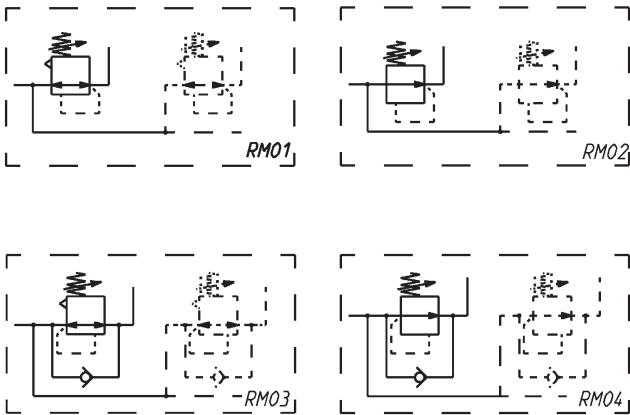
Pa = 入口压力 (即供气压力)
Pr = 出口压力 (即设定压力)

Q = 公称流量

Pa = 入口压力 (即供气压力)
Pr = 出口压力 (即设定压力)

Q = 公称流量

机能图符号



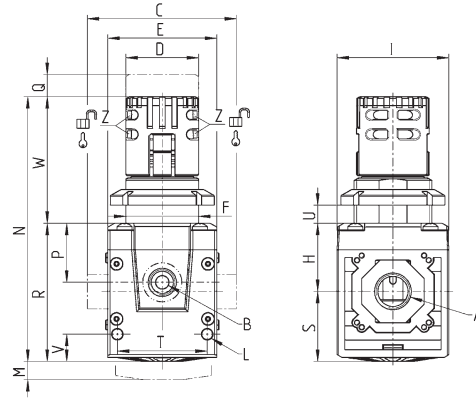
- FR01 = 多路减压器, 带溢流口
- FR02 = 多路减压器, 不带溢流口
- FR03 = 多路减压器, 带溢流口, 带回流功能
- FR04 = 多路减压器, 不带溢流口, 带回流功能

MD 系列多路减压器



多路减压器可以根据要求通过合适的连接件将多个多路减压器组合使用，这些组合后的多路减压器具有统一的进气口。每个多路减压器可通过手旋调节出口压力，且不会受到相邻多路减压器的影响，每个多路减压器均有前、后两个出气口。

多路减压器可无限组合使用



尺寸表

型号	A	B	C	D	E	F	H	I	L	M	N	P	Q	R	S	T	U	V	W	Z	质量 (kg)
MD1-M000	-	G1/8	42	Ø28	42	M28X1.5	26.2	43	Ø4	16	102	22.7	4	53.2	27	34.6	0 ± 11	10.5	48.8	Ø3.2	0.2