

MD 系列软起动阀

插装式可互换接口, 螺纹连接 (G1/8 - G1/4 - G3/8) 或快插接头 (Ø6 - 8 - 10)
模块化



- » 模块化逐步加压, 保护后续系统
- » 输出压力达到 50% 的输入压力时, 主气路完全打开
- » 可选配压力开关
- » 基体上设额外出气口, 与主出气口具有相同的流量特性

MD 系列软起动阀可以使气动系统逐步加压至所需要的压力, 以防止气动系统在通入压缩空气的一瞬间, 造成人员或设备的伤害。当向气动系统输入压缩空气时, 在压力逐步升高至系统设定压力的 50% 后, 系统压力在一个非常短的时间内升至设定压力的 100%。

软起动阀上部有个堵头, 打开后可用于安装压力开关或延时装置 (进一步延长软起动阀打开时间), 即使用一个额外的小容器。

注: 建议在软起动阀前端使用电控型或气控型隔离三通阀, 以实现系统的泄压。

综合参数

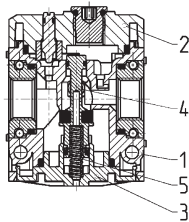
结构形式	模块型设计, 紧凑型, 截止式
材料	见软起动阀材料一览
接口	螺纹连接 (G1/8 - 1/4 - 3/8) 或快插接头 (Ø6 - 8 - 10)
安装方式	垂直安装 附壁式安装
工作温度	-5°C ÷ 50°C
工作压力	2 ÷ 10 bar
公称流量	MD1-AV-1/8 = 1000 Nl/min MD1-AV-1/4 = 1350 Nl/min MD1-AV-3/8 = 1500 Nl/min
介质	压缩空气

MD 系列软起动阀代号

MD	1	-	AV	-	1/8
-----------	----------	----------	-----------	----------	------------

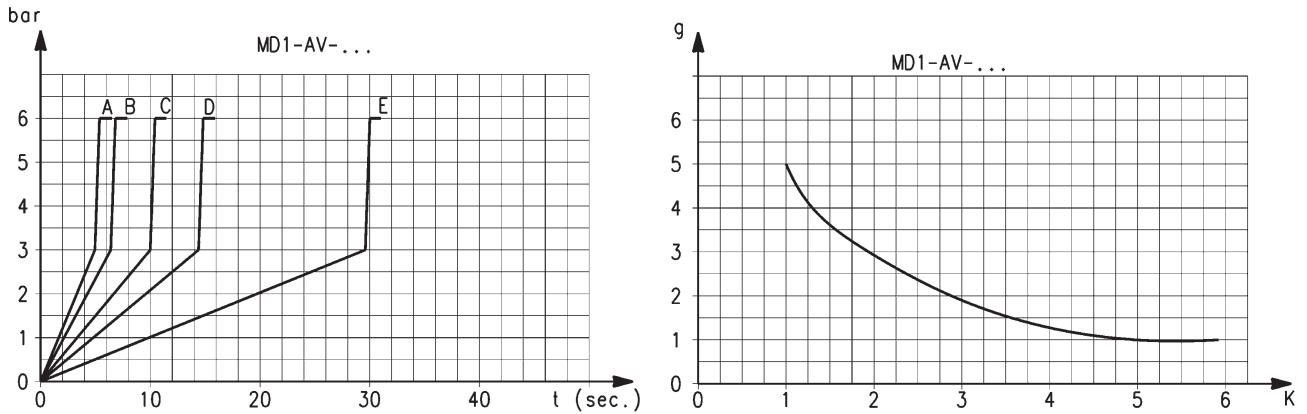
MD	系列
1	尺寸 1 = 42 mm
AV	软起动阀
1/8	接口* = 不带接口 1/8 = G1/8 1/4 = G1/4 3/8 = G3/8 6 = Ø6 快插接头 8 = Ø8 快插接头 10 = Ø10 快插接头 *注：如果进气接口与出气接口采用不同的规格，应当分别注明。 如： MD1-AV-1/8-1/4

MD 系列软起动阀材料



组件名称	材料
1 = 壳体	聚酰胺
2 = 盖子	聚酰胺
3 = 底座	聚酰胺
4 = 阀芯	黄铜
5 = 弹簧	不锈钢
密封件	丁腈橡胶

MD 系列软起动阀增压时间变化曲线图



下游系统容积为 5 升，利用调节螺钉来改变逐步增压的时间。

曲线中的系数 K 表示当进气压力为 6 bar 时，调节螺钉需要转动多少圈，才能在既定的时间内获得所需要的压力。进气压力的改变可能引起增压时间在 ±20% 的范围内变化。

A = 5 圈，B = 4 圈，C = 3 圈，D = 2 圈，E = 1 圈

例如：

V = 5 升

t = 16 秒

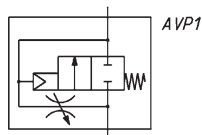
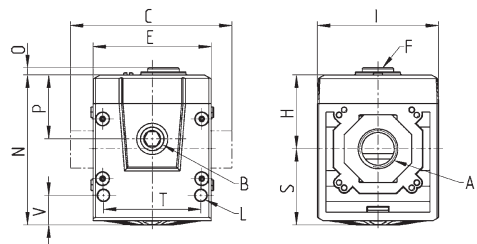
K = 16/5 = 3.2

利用曲线，由 K = 3.2 查出调节螺钉需转约 1.8 圈

MD 系列软起动阀



AVP1 = 软起动阀



尺寸表															
型号	A	B	C	E	F	H	I	L	N	O	P	S	T	V	质量 (kg)
MD1-AV	-	G1/8	42	42	G1/8	26.2	43	Ø4	53.2	2.5	22.7	27	34.6	10.5	0.2
MD1-AV-1/8	G1/8	G1/8	42	42	G1/8	26.2	43	Ø4	53.2	2.5	22.7	27	34.6	10.5	0.2
MD1-AV-1/4	G1/4	G1/8	42	42	G1/8	26.2	43	Ø4	53.2	2.5	22.7	27	34.6	10.5	0.2
MD1-AV-3/8	G3/8	G1/8	42	42	G1/8	26.2	43	Ø4	53.2	2.5	22.7	27	34.6	10.5	0.2
MD1-AV-6	Ø6	G1/8	47	42	G1/8	26.2	43	Ø4	53.2	2.5	22.7	27	34.6	10.5	0.2
MD1-AV-8	Ø8	G1/8	62	42	G1/8	26.2	43	Ø4	53.2	2.5	22.7	27	34.6	10.5	0.2
MD1-AV-10	Ø10	G1/8	67	42	G1/8	26.2	43	Ø4	53.2	2.5	22.7	27	34.6	10.5	0.2