

Vannes de démarrage progressif Série MD

Raccordement par cartouches interchangeables taraudées 1/8, 1/4, 3/8 ou avec raccords super rapides intégrés pour tubes Ø 6, 8 et 10 mm. Assemblage modulaire.



- » Organe de sécurité
- » Mise sous pression lente jusqu'à 50% de la pression nominale.
- » Prise de pression intégrée pour montage d'un pressostat ou pour augmenter le temps de commutation
- » Prises d'air additionnelles avec les mêmes caractéristiques que la sortie.

Les vannes de démarrage progressif sont utilisées pour éviter les mouvements brusques et soudains d'actionneurs pneumatiques.

Le simple fait de les alimenter pneumatiquement suffit pour démarrer la phase de mise sous pression progressive en air. Au moyen d'une vis, il est possible de fixer le temps pour que la vanne atteigne 50% de la pression d'alimentation. Une fois ce palier atteint, la vanne s'ouvre entièrement.

le raccordement sur le dessus de la vanne permet, l'ajout d'un volume supplémentaire pour augmenter le temps de remplissage ou la connexion d'un pressostat

CARACTERISTIQUES GENERALES

| | |
|--|---|
| Construction | Modulaire, compact, technologie à clapet |
| Matériaux | Voir TABLEAU DES MATERIAUX sur les pages suivantes |
| Raccordement | par cartouches interchangeables filetées 1/8, 1/4, 3/8 ou avec raccords super rapides intégrés pour tubes Ø 6, 8 et 10 mm |
| Position de Montage | en ligne; murale au moyens des trous traversant le corps ou grâce à une équerre murale |
| Température de fonctionnement | -5°C à +50°C |
| Pression de service | 2 à 10 bars |
| Débit nominal (à 6 bars avec ΔP = 1 bar) | MD1-AV-1/8 : 1000 l/min MD1-AV-1/4 : 1350 l/min MD1-AV-3/8 : 1500 l/min |
| Fluide | Air comprimé |

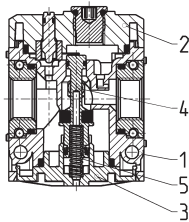
CODIFICATION

| | | | | | |
|-----------|----------|---|-----------|---|------------|
| MD | 1 | - | AV | - | 1/8 |
|-----------|----------|---|-----------|---|------------|

| | |
|------------|---|
| MD1 | SÉRIE |
| 1 | DIMENSION : 1 = 42 mm |
| AV | VANNE DE DEMARRAGE PROGRESSIF |
| 1/8 | RACCORDEMENT (IN-OUT)* : = sans cartouche 1/8 = G1/8" 1/4 = G1/4" 3/8 = 3/8" 6 = tube Ø 6 8 = tube Ø 8 10 = tube Ø 10 * NOTE : En cas de raccords différents entre l'entrée (IN) et la sortie (OUT), les deux tailles doivent être indiquées. Exemple : MD1-AV-1/4-1/8 |

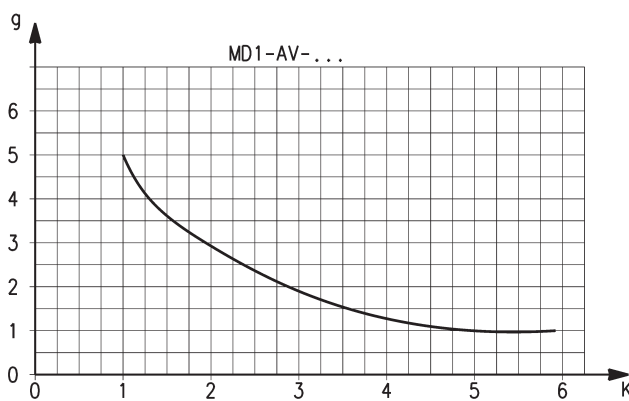
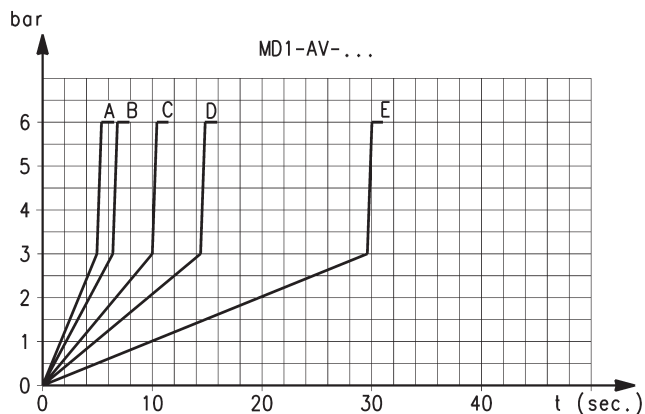
VANNES DE DÉMARRAGE PROGRESSIF SÉRIE MD

Vannes de démarrage progressif Série MD - Matériaux



| PIECES | MATERIAU |
|------------------------------|------------------|
| 1 = Corps | Polyamide |
| 2 = Couverture | Polyamide |
| 3 = Bouchon inférieur | Polyamide |
| 4 = Clapet | Laiton |
| 4 = Ressort | Acier inoxydable |
| Joint | NBR |

DIAGRAMMES DU TEMPS DE DEMARRAGE - MD1



Temps de mise sous pression selon le nombre de tours de vis de réglage avec un volume de 5 litres.
 A = 5 tours; B = 4 tours; C = 3 tours; D = 2 tours; E = 1 tour. K = Nombre de tours de vis de régulation pour obtenir le tps de remplissage à 6 bars. Un variation de la pression d'alimentation peut entraîner une modification du temps de pressurisation de ±20%. $K = t/V$ avec V = volume aval en litres, t = tps remplis. (sec)

Exemple :
 V = 5 litres
 t = 16 secondes
 $K = 16/5 = 3,2$
 g = Nbre de tours

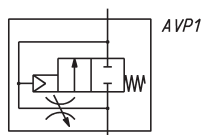
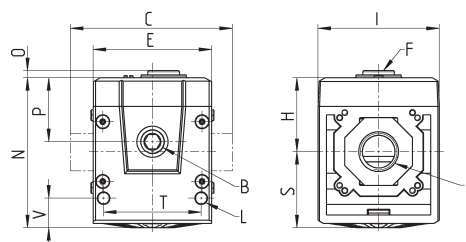
Le report sur le graphique de la valeur K donne le nombre de tours de vis de réglage; Soit environ 0,8 tour.

VANNES DE DÉMARRAGE PROGRESSIF SÉRIE MD

Vannes de démarrage progressif Série MD - Dimensions



AVP1 = vanne de démarrage progressif



| Mod. | A | B | C | E | F | H | I | L | N | O | P | S | T | V | Poid (Kg) |
|------------|------|------|----|----|------|------|----|----|------|-----|------|----|------|------|-----------|
| MD1-AV | - | G1/8 | 42 | 42 | G1/8 | 26.2 | 43 | Ø4 | 53.2 | 2.5 | 22.7 | 27 | 34.6 | 10.5 | 0.2 |
| MD1-AV-1/8 | G1/8 | G1/8 | 42 | 42 | G1/8 | 26.2 | 43 | Ø4 | 53.2 | 2.5 | 22.7 | 27 | 34.6 | 10.5 | 0.2 |
| MD1-AV-1/4 | G1/4 | G1/8 | 42 | 42 | G1/8 | 26.2 | 43 | Ø4 | 53.2 | 2.5 | 22.7 | 27 | 34.6 | 10.5 | 0.2 |
| MD1-AV-3/8 | G3/8 | G1/8 | 42 | 42 | G1/8 | 26.2 | 43 | Ø4 | 53.2 | 2.5 | 22.7 | 27 | 34.6 | 10.5 | 0.2 |
| MD1-AV-6 | Ø6 | G1/8 | 47 | 42 | G1/8 | 26.2 | 43 | Ø4 | 53.2 | 2.5 | 22.7 | 27 | 34.6 | 10.5 | 0.2 |
| MD1-AV-8 | Ø8 | G1/8 | 62 | 42 | G1/8 | 26.2 | 43 | Ø4 | 53.2 | 2.5 | 22.7 | 27 | 34.6 | 10.5 | 0.2 |
| MD1-AV-10 | Ø10 | G1/8 | 67 | 42 | G1/8 | 26.2 | 43 | Ø4 | 53.2 | 2.5 | 22.7 | 27 | 34.6 | 10.5 | 0.2 |